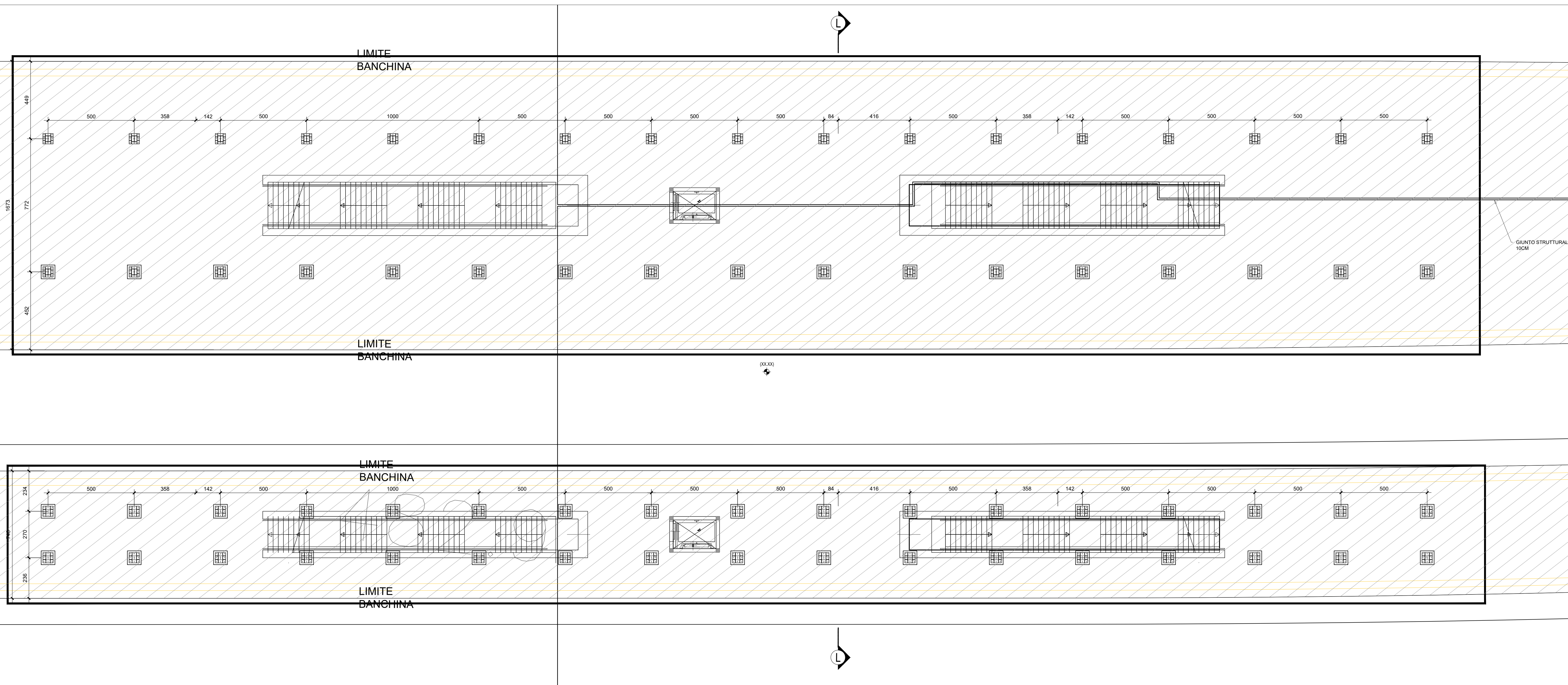
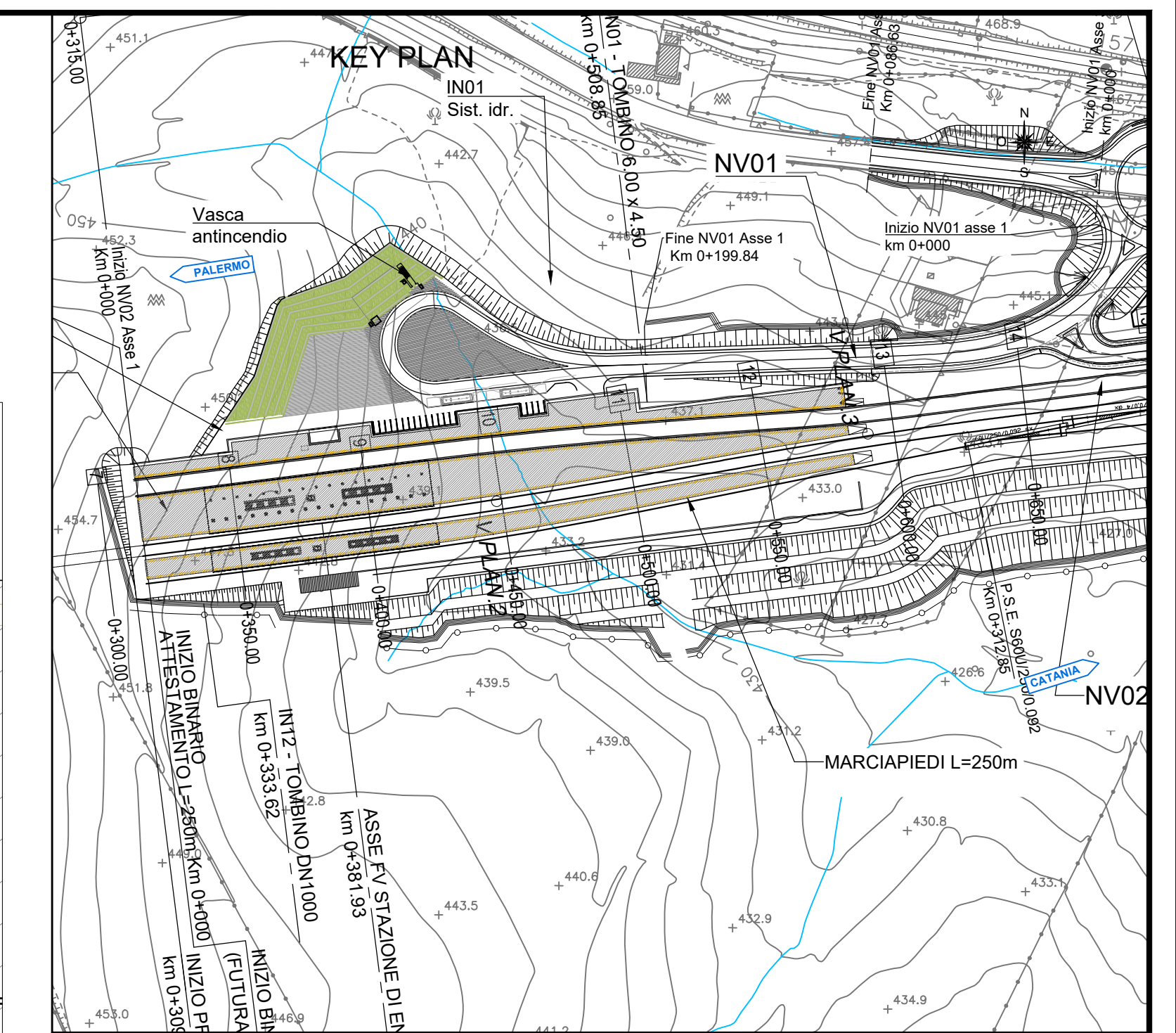
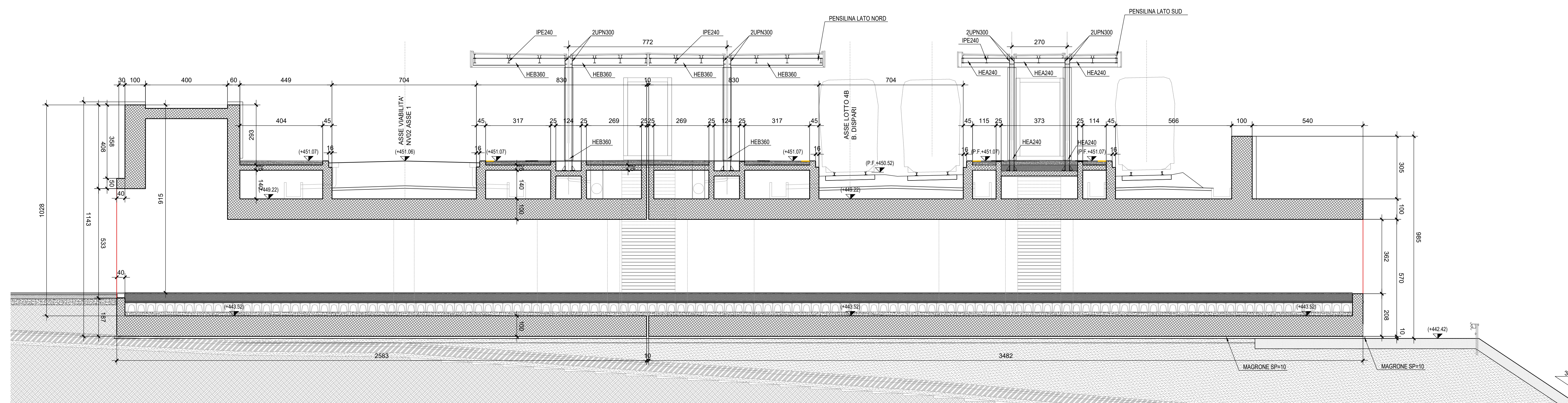


CARPENTERIA FONDAZIONE PENSILINA - Scala 1:100



SEZIONE L-L -Scala 1:100



NB: Per la tabella materiali e l'incidenza armature delle opere civili si rimanda all'elaborato "RS3V40029TTC0000001"

COMMITTENTE: **RFI** RETE FERROVIARIA ITALIANA GRUPPO FERROVIE DELLO STATO ITALIANE

PROGETTAZIONE: **ITALFERR** GRUPPO FERROVIE DELLO STATO ITALIANE

DIRETTRICE FERROVIARIA MESSINA - CATANIA - PALERMO  
 NUOVO COLLEGAMENTO PALERMO - CATANIA

U.O. INFRASTRUTTURE CENTRO

PROGETTO DEFINITIVO

TRATTA NUOVA ENNA - DITTAINO (LOTTO 4B)

FABBRICATI DI STAZIONE  
 FV01 - Stazione di Enna  
 Pensiline di banchina  
 Carpenteria fondazioni

SCALA: 1:100

Rev.	Descrizione	Redatto	Data	Verificato	Data	Approvato	Data	Autorizzato	Data
A	Emissione esecutiva	M. Sest	Dicembre 2015	F. Di Nucci	Dicembre 2015	F. Serrone	Dicembre 2015	F. Serrone	Dicembre 2015

File: RS3V40029APV010C002A.dwg n. Elab.: 1