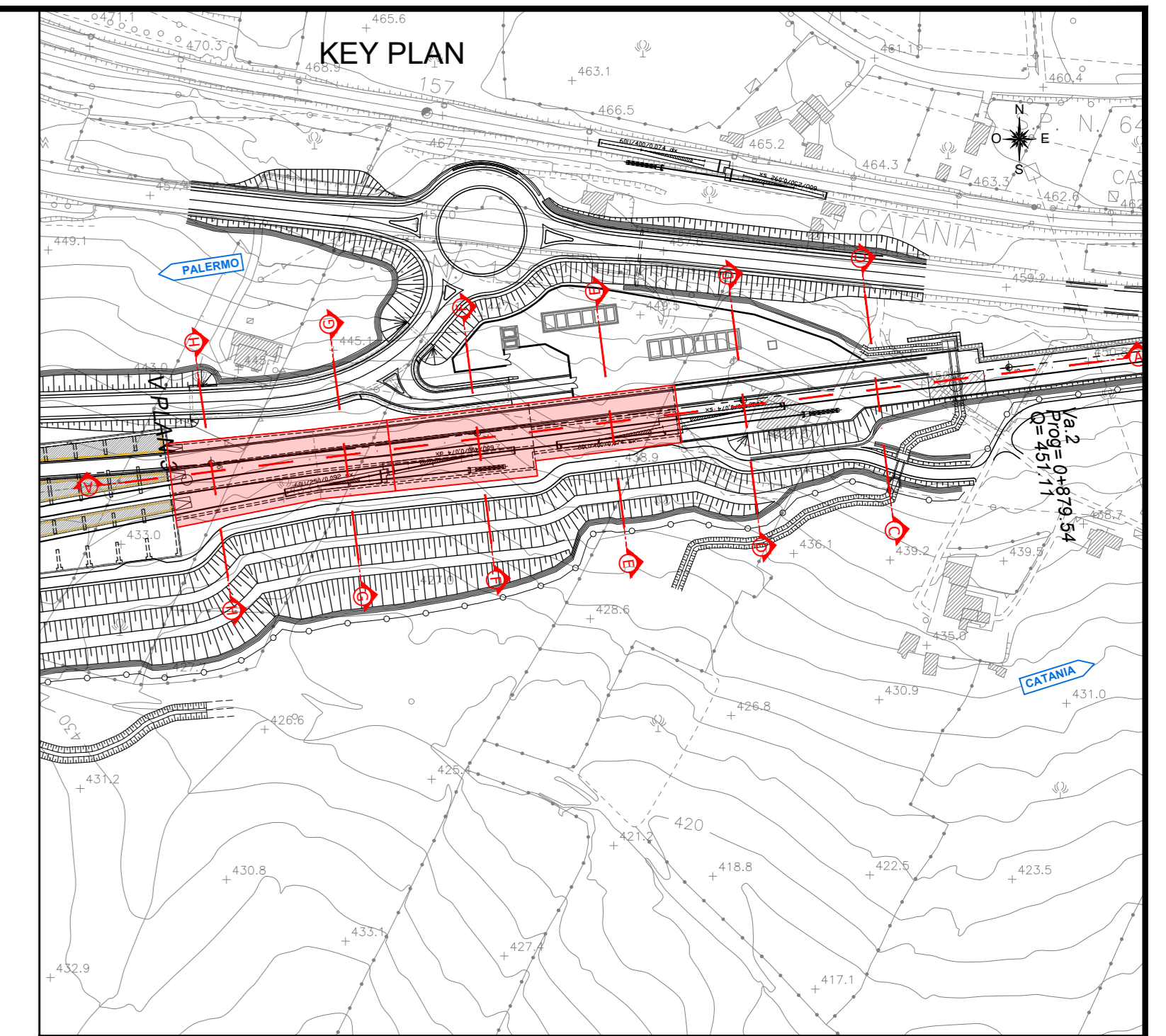
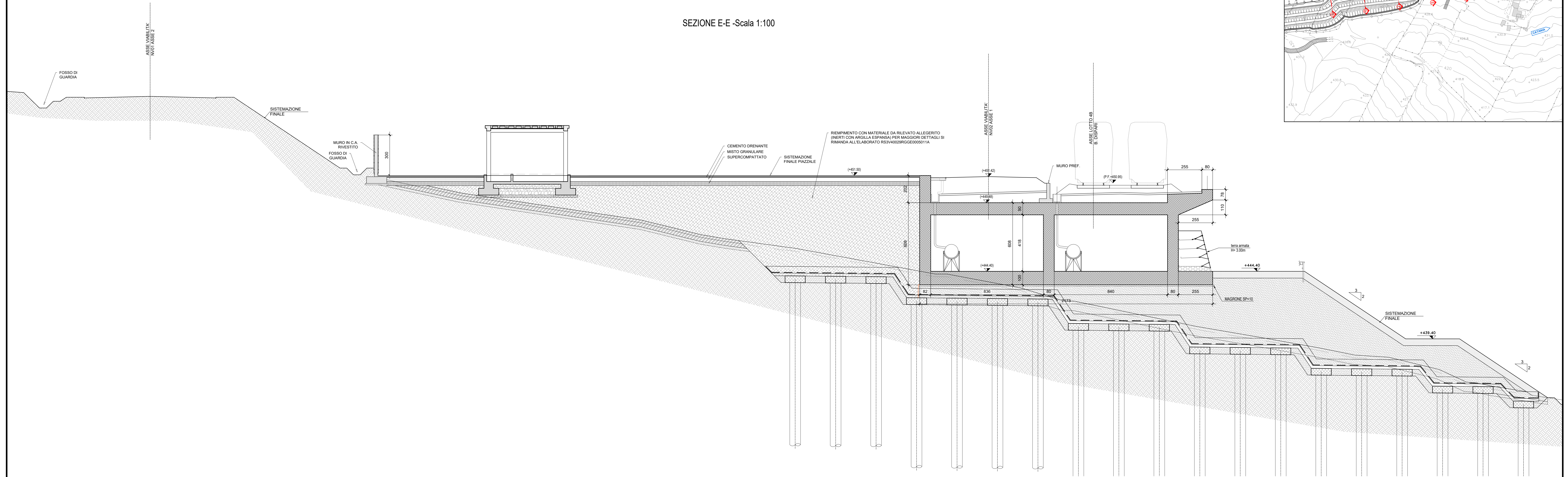
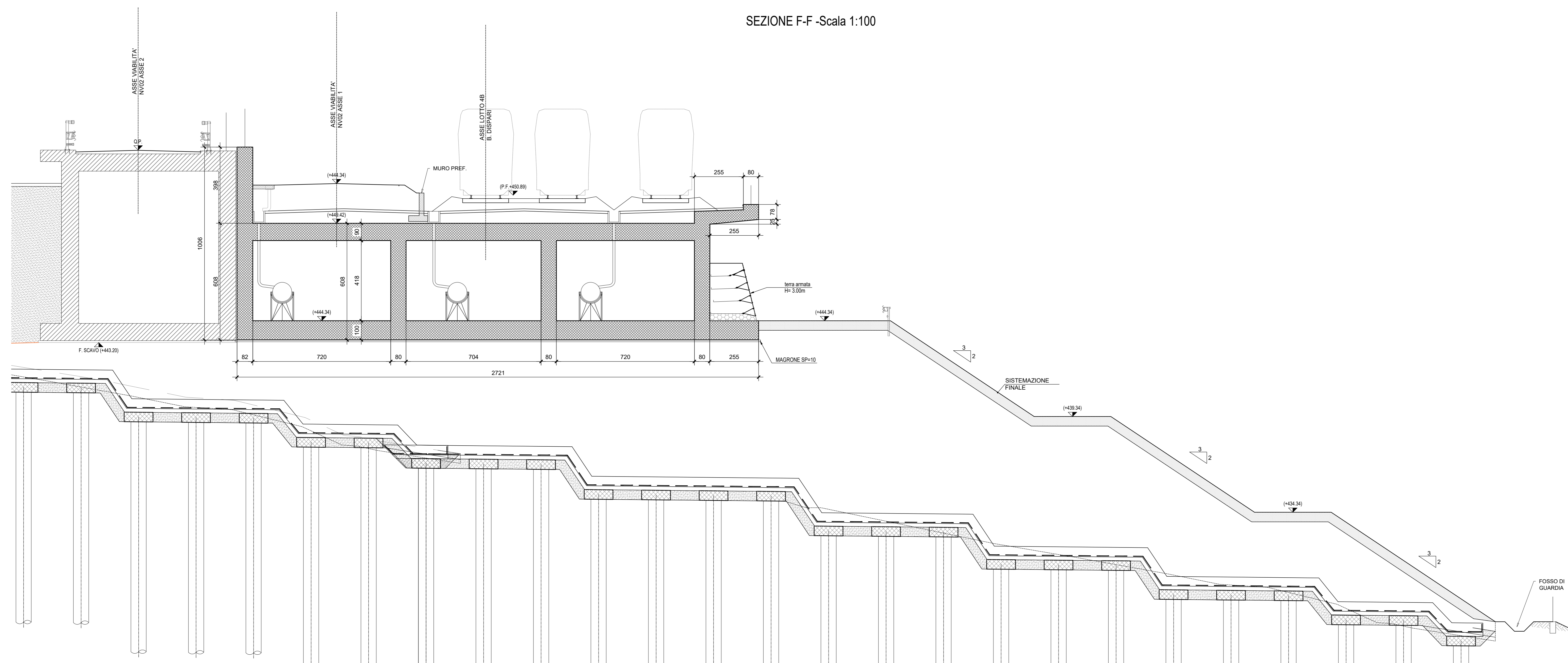


SEZIONE E-E -Scala 1:100



SEZIONE F-F -Scala 1:100



NB: Per la tabella materiali e l'incidenza armature delle opere civili si rimanda all'elaborato "RS3V40029TTCC0000011"

COMMITTENTE: **RFI** RETE FERROVIARIA ITALIANA GRUPPO FERROVIE DELLO STATO ITALIANO

PROGETTAZIONE: **ITALFERR** GRUPPO FERROVIE DELLO STATO ITALIANO

DIRETTRICE FERROVIARIA MESSINA - CATANIA - PALERMO
 NUOVO COLLEGAMENTO PALERMO - CATANIA

U.O. INFRASTRUTTURE CENTRO

PROGETTO DEFINITIVO

TRATTA NUOVA ENNA - DITTAINO (LOTTO 4B)

FABBRICATI DI STAZIONE

FV01 - Stazione di Enna

Opere di approccio alla stazione di Enna

Sezioni trasversali tav 2/3

SCALA: 1:100

COMMESSA LOTTO FASE ENTE TIPO DOC. OPERA/DISCIPLINA PROGR. REV.

RS3V 40 D 29 WA FV0100 005 C

Rev.	Descrizione	Relato	Data	Verificato	Data	Approvato	Data	Autorizzato Data
A	Emissione esecutiva	M. Sarti	Dicembre 2019	F. Di Nucci	Dicembre 2019	F. Sparone	Dicembre 2019	18/12/2019
B	Emissione esecutiva	M. Sarti	Gennaio 2020	F. Di Nucci	Gennaio 2020	F. Sparone	Gennaio 2020	18/01/2020
C	Emissione esecutiva	M. Sarti	Febbraio 2020	F. Di Nucci	Febbraio 2020	F. Sparone	Febbraio 2020	18/02/2020

File: RS3V40029FV01D0005C.dwg n. Elab.: 580