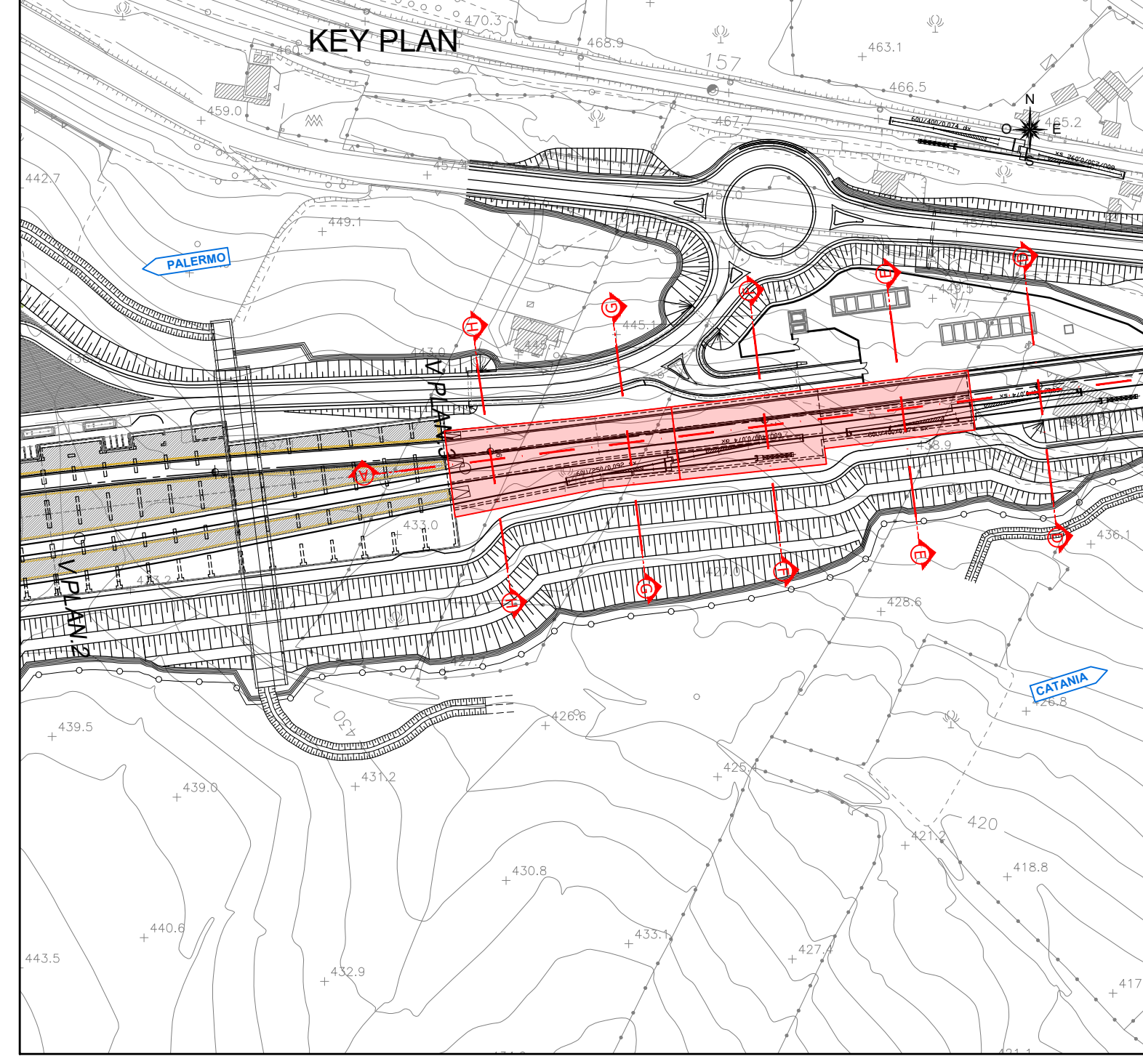
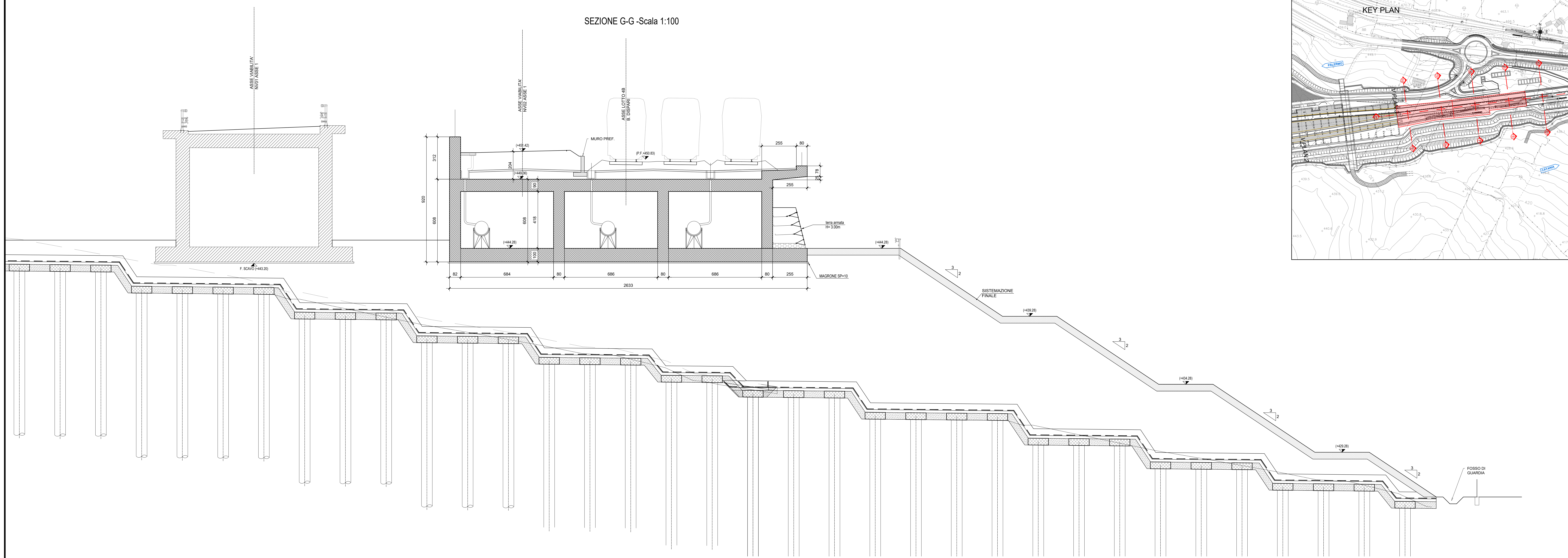
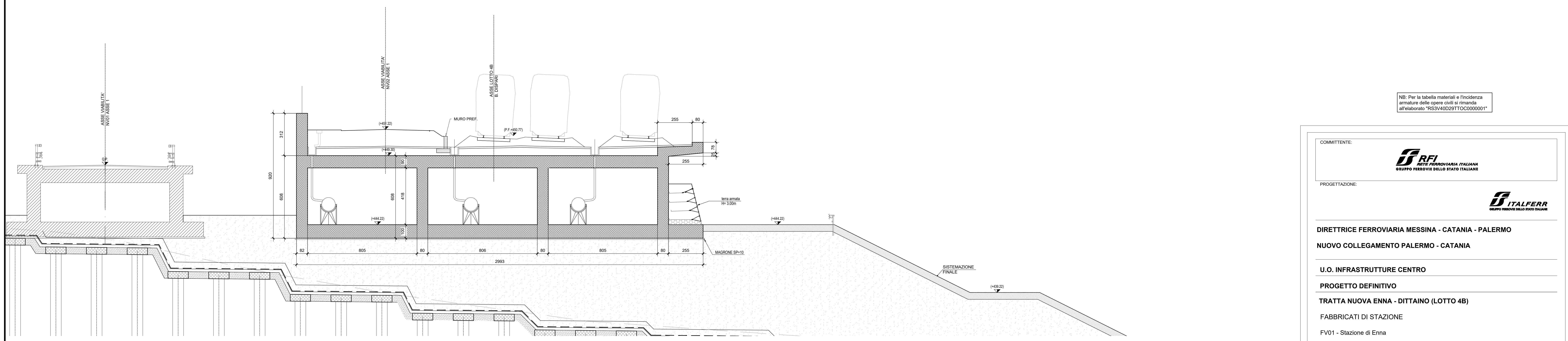


SEZIONE G-G -Scala 1:100



SEZIONE H-H -Scala 1:100



NB: Per la tabella materiali e l'incidenza armature delle opere civili si rimanda all'elaborato "RS3V40D29TTC0000001"

COMMITTENTE: **RFI** RETE FERROVIARIA ITALIANA GRUPPO FERROVIE DELLO STATO ITALIANE

PROGETTAZIONE: **ITALFERR** GRUPPO FERROVIE DELLO STATO ITALIANE

DIRETTRICE FERROVIARIA MESSINA - CATANIA - PALERMO

NUOVO COLLEGAMENTO PALERMO - CATANIA

U.O. INFRASTRUTTURE CENTRO

PROGETTO DEFINITIVO

TRATTA NUOVA ENNA - DITTAINO (LOTTO 4B)

FABBRICATI DI STAZIONE

FV01 - Stazione di Enna

Opere di approccio alla stazione di Enna

Sezioni trasversali tav 3/3

SCALA: 1:100

COMMESSA	LOTTO	FASE	ENTE	TIPO DOC.	OPERA/DISCIPLINA	PROGR.	REV.
RS3V	40	D	WA		FV01	006	C

Rev.	Descrizione	Redatto	Data	Verificato	Data	Approvato	Data	Autorizzato Data
A	Emissione esecutiva	M. Sassi	Dicembre 2019	F. Di Nicolò	Dicembre 2019	F. Spagnoli	Dicembre 2019	F. Spagnoli Febbraio 2020
B	Emissione esecutiva	M. Sassi	Gennaio 2020	F. Di Nicolò	Gennaio 2020	F. Spagnoli	Gennaio 2020	F. Spagnoli Febbraio 2020
C	Emissione esecutiva	M. Sassi	Febbraio 2020	F. Di Nicolò	Febbraio 2020	F. Spagnoli	Febbraio 2020	F. Spagnoli Febbraio 2020

File: RS3V40D29WAFV01000006C.dwg In. Elab.: 581