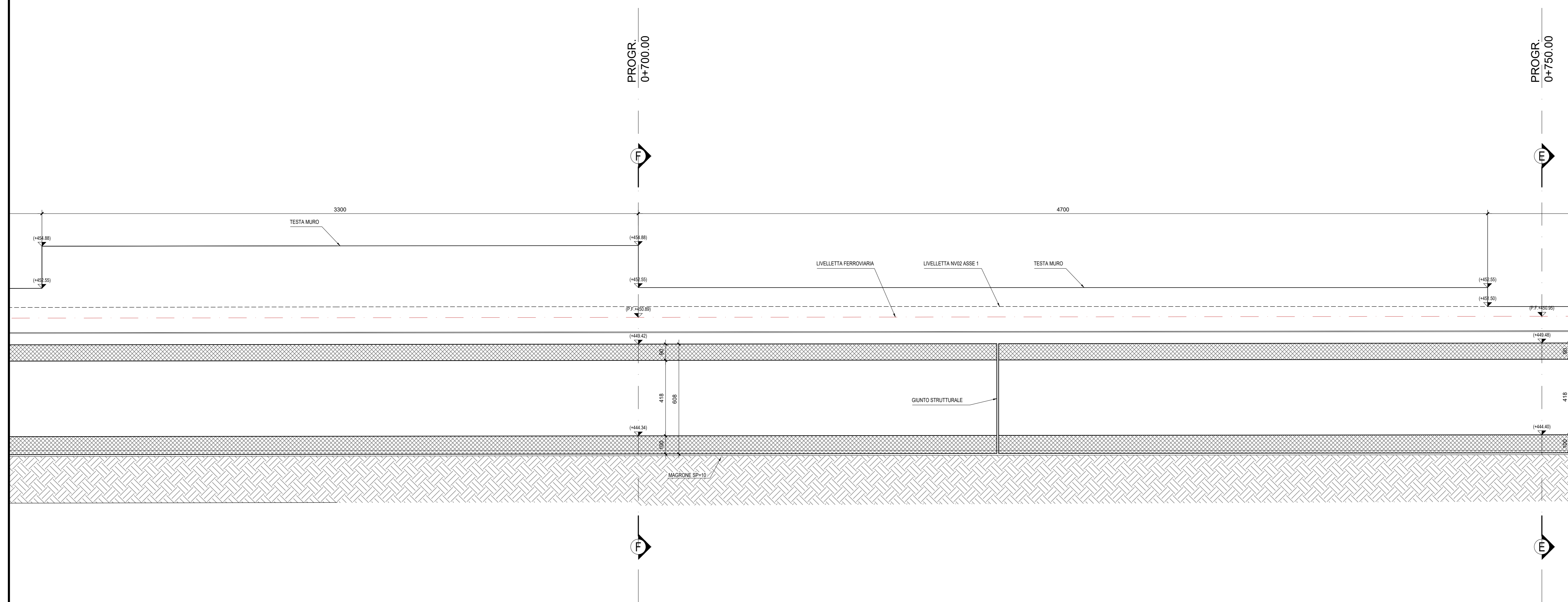
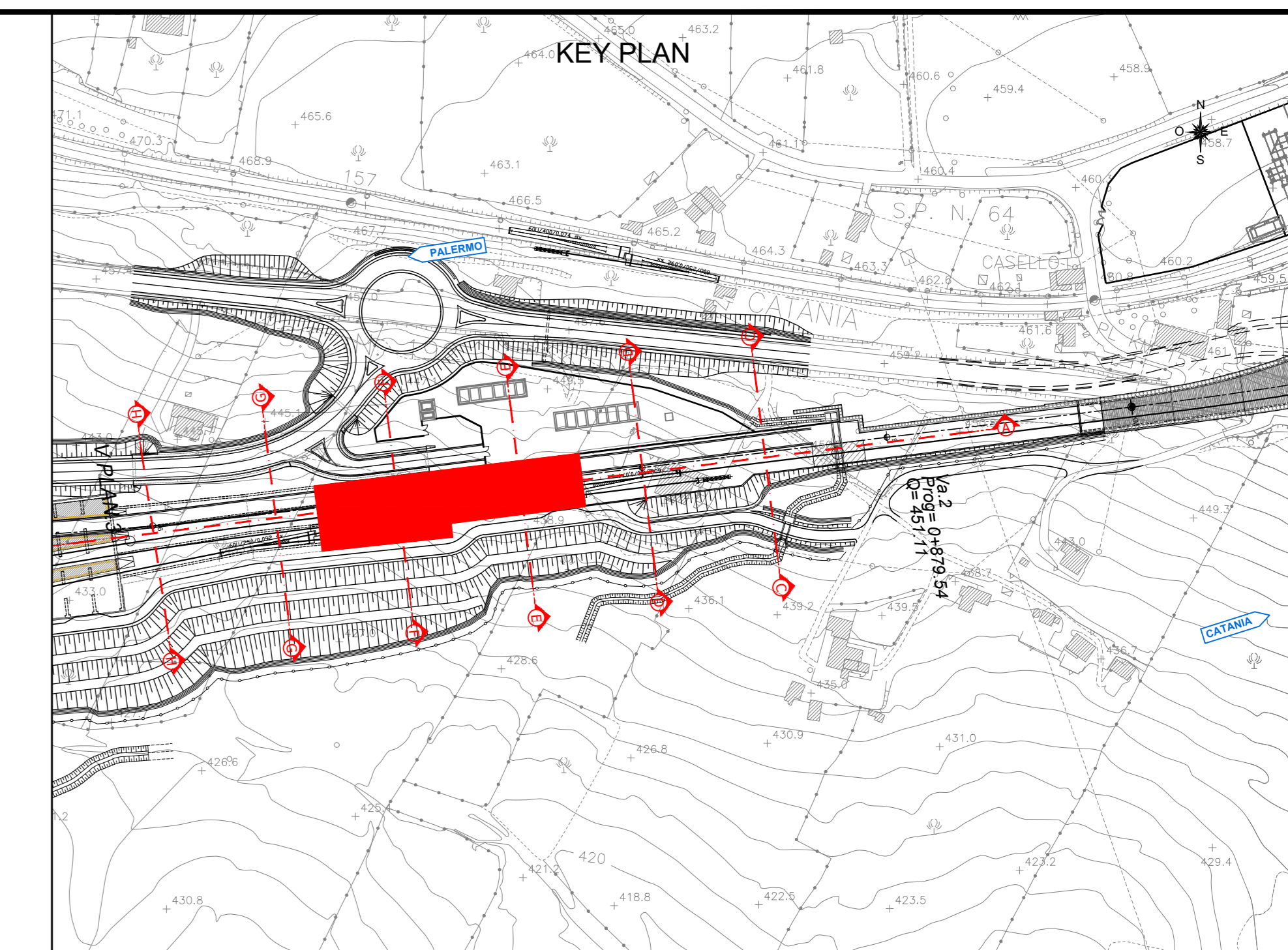
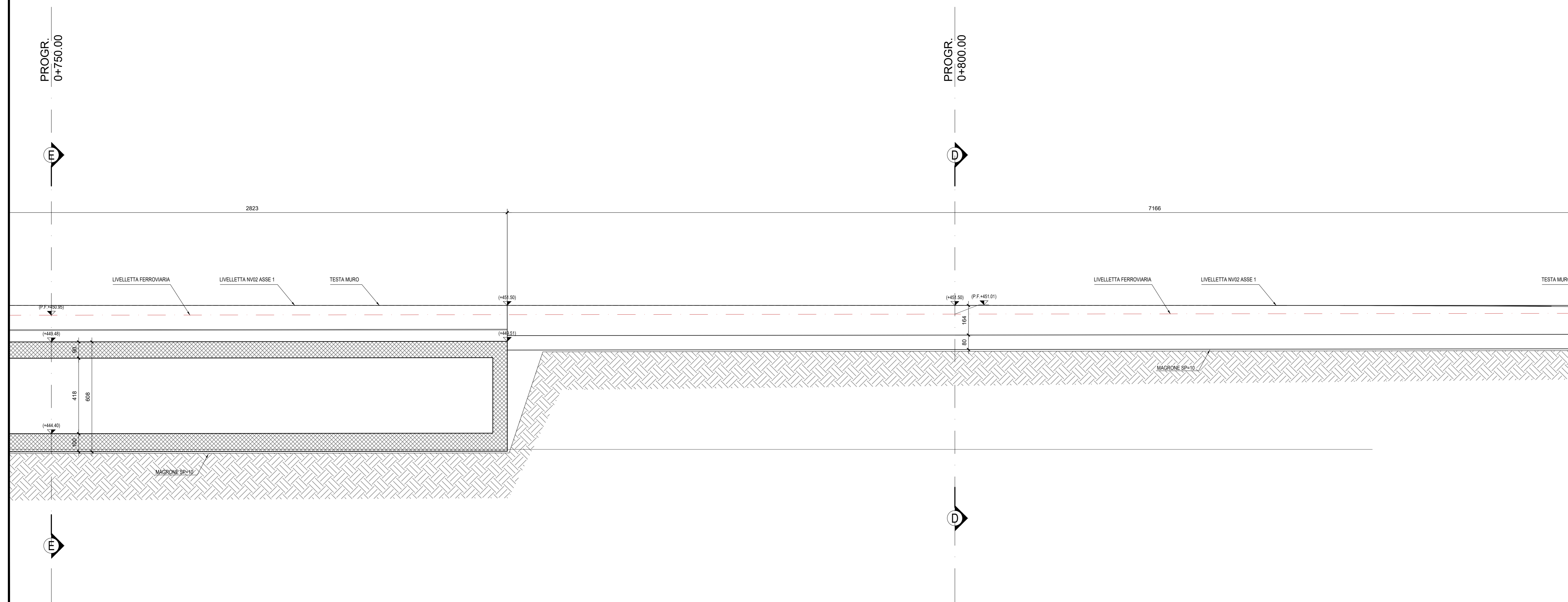


SEZIONE LONGITUDINALE A-A - Scala 1:100



SEZIONE LONGITUDINALE A-A - Scala 1:100



NB: Per la tabella materiali e l'incidenza armature delle opere civili si rimanda all'elaborato "RS3V40D29TTCC0000001"

COMMITTENTE: **RFI**
RETE FERROVIARIA ITALIANA
 GRUPPO FERROVIE DELLO STATO ITALIANE

PROGETTAZIONE: **ITALFERR**
 GRUPPO FERROVIE DELLO STATO ITALIANE

DIRETTRICE FERROVIARIA MESSINA - CATANIA - PALERMO
NUOVO COLLEGAMENTO PALERMO - CATANIA

U.O. INFRASTRUTTURE CENTRO

PROGETTO DEFINITIVO

TRATTA NUOVA ENNA - DITTAINO (LOTTO 4B)

FABBRICATI DI STAZIONE
 FV01 - Stazione di Enna
 Opere di approccio alla stazione di Enna
 Sezioni longitudinali tav 2/2

SCALA: **1:100**

COMMESSA LOTTO FASE ENTE TIPO DOC. OPERA/DISCIPLINA PROGR. REV.
RS3V 40 D 29 WA FV0100 008 C

Rev.	Descrizione	Redatto	Data	Verificato	Data	Approvato	Data	Autorizzato Data
A	Emissione esecutiva	M. Sarti	Dicembre 2019	F. Di Nucci	Dicembre 2019	F. Sparatore	Dicembre 2019	18/01/2020
B	Emissione esecutiva	M. Sarti	Gennaio 2020	F. Di Nucci	Gennaio 2020	F. Sparatore	Gennaio 2020	
C	Emissione esecutiva	M. Sarti	Febbraio 2020	F. Di Nucci	Febbraio 2020	F. Sparatore	Febbraio 2020	

File: RS3V40D29WAFV0100008C.dwg n. Elab.: 583