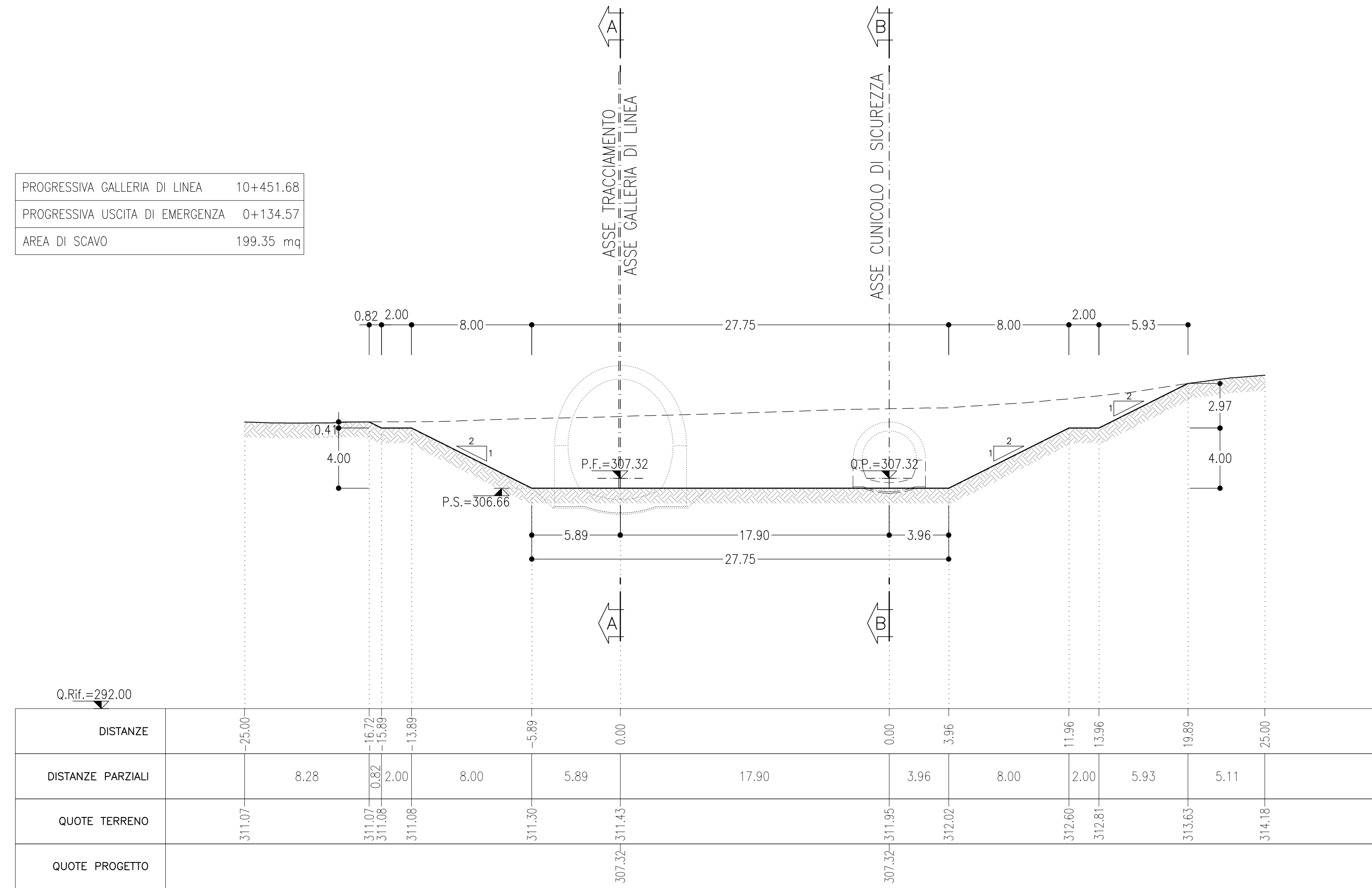


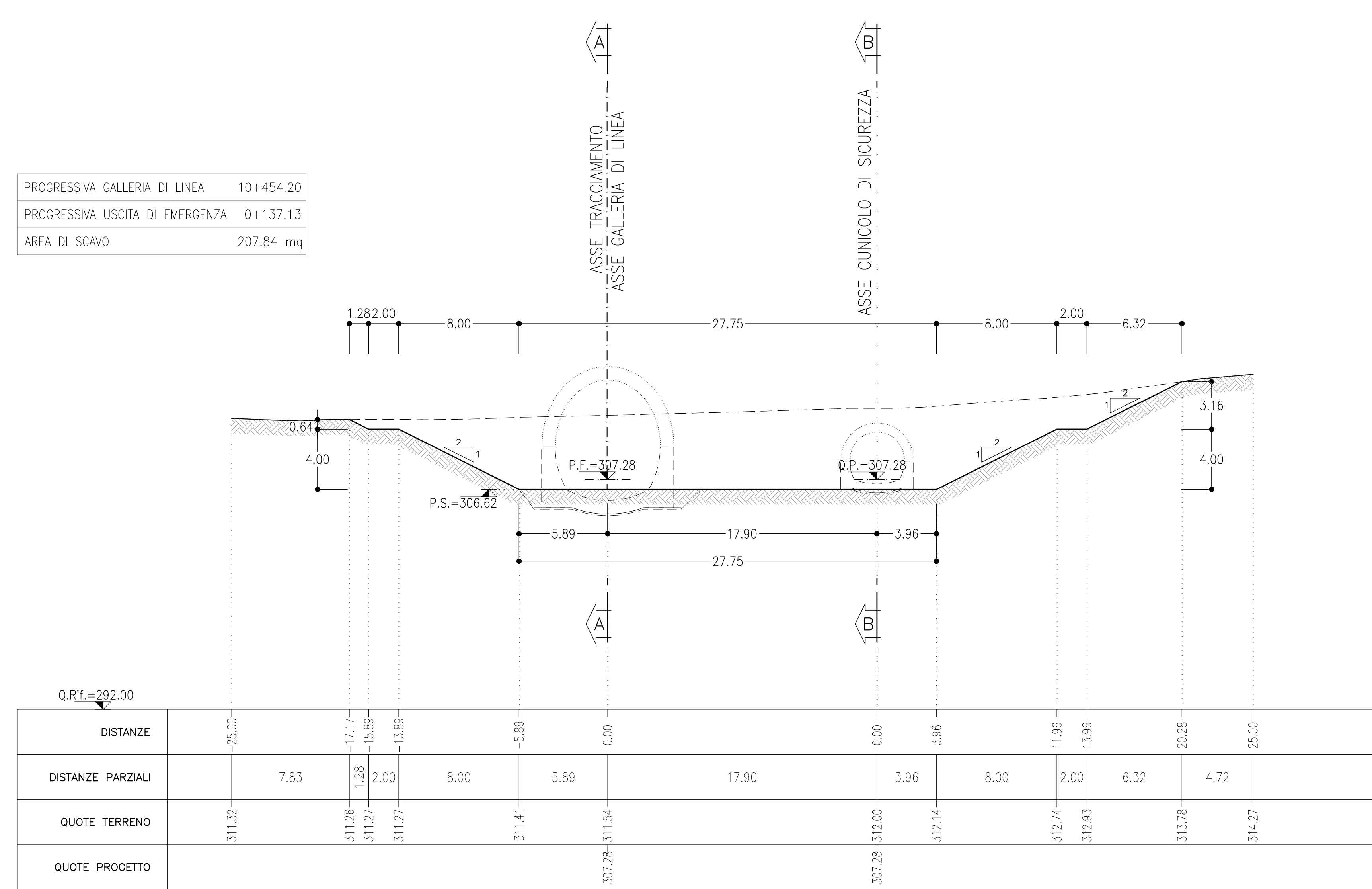
**SEZIONE C-C**  
SCALA 1:200  
SEZIONE TRASVERSALE

PROGRESSIVA GALLERIA DI LINEA 10+451.68  
PROGRESSIVA USCITA DI EMERGENZA 0+134.57  
AREA DI SCAVO 199.35 mq



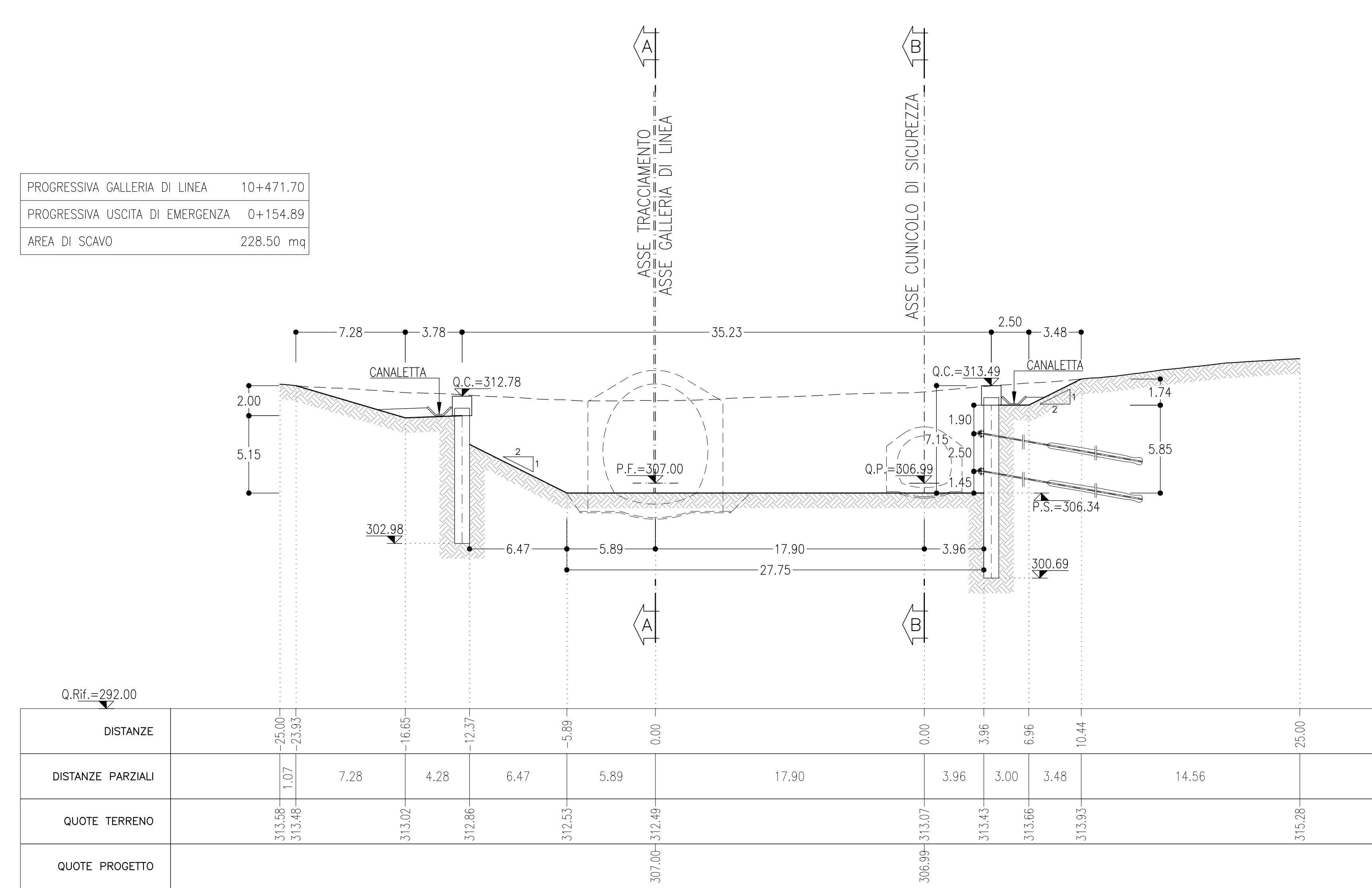
**SEZIONE D-D**  
SCALA 1:200  
SEZIONE TRASVERSALE

PROGRESSIVA GALLERIA DI LINEA 10+454.20  
PROGRESSIVA USCITA DI EMERGENZA 0+137.13  
AREA DI SCAVO 207.84 mq



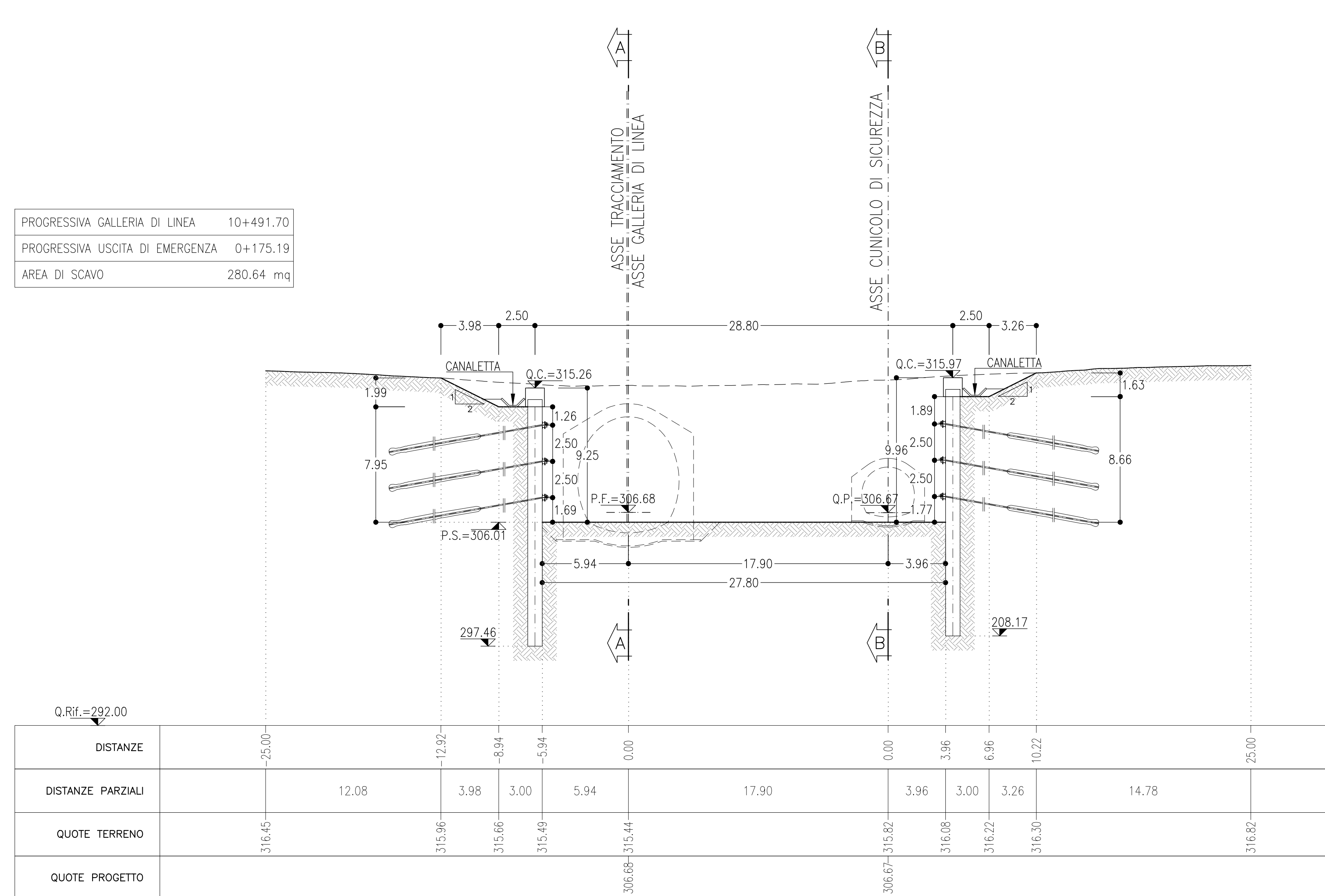
**SEZIONE E-E**  
SCALA 1:200  
SEZIONE TRASVERSALE

PROGRESSIVA GALLERIA DI LINEA 10+471.70  
PROGRESSIVA USCITA DI EMERGENZA 0+154.89  
AREA DI SCAVO 228.50 mq



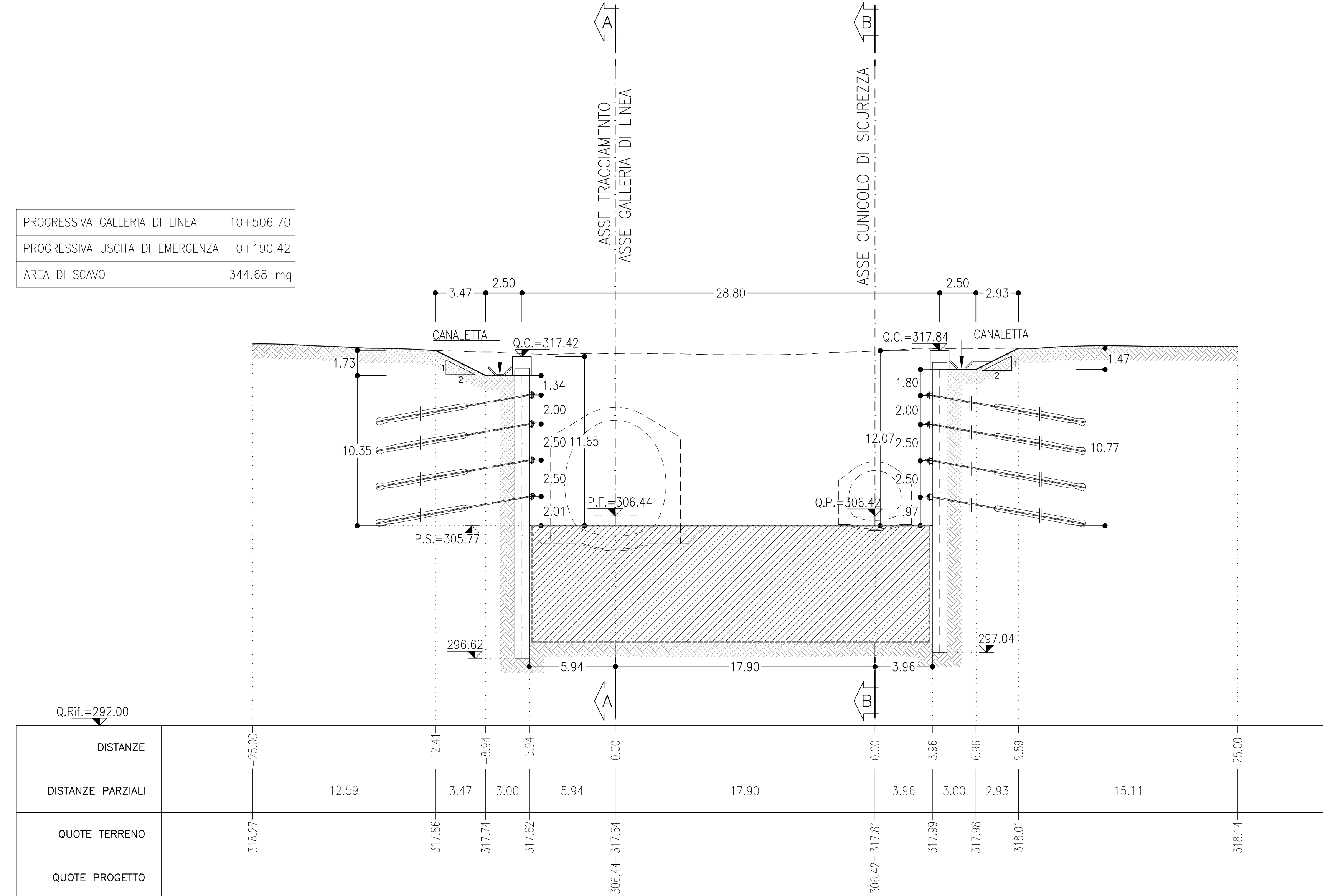
**SEZIONE F-F**  
SCALA 1:200  
SEZIONE TRASVERSALE

PROGRESSIVA GALLERIA DI LINEA 10+491.70  
PROGRESSIVA USCITA DI EMERGENZA 0+175.19  
AREA DI SCAVO 280.64 mq



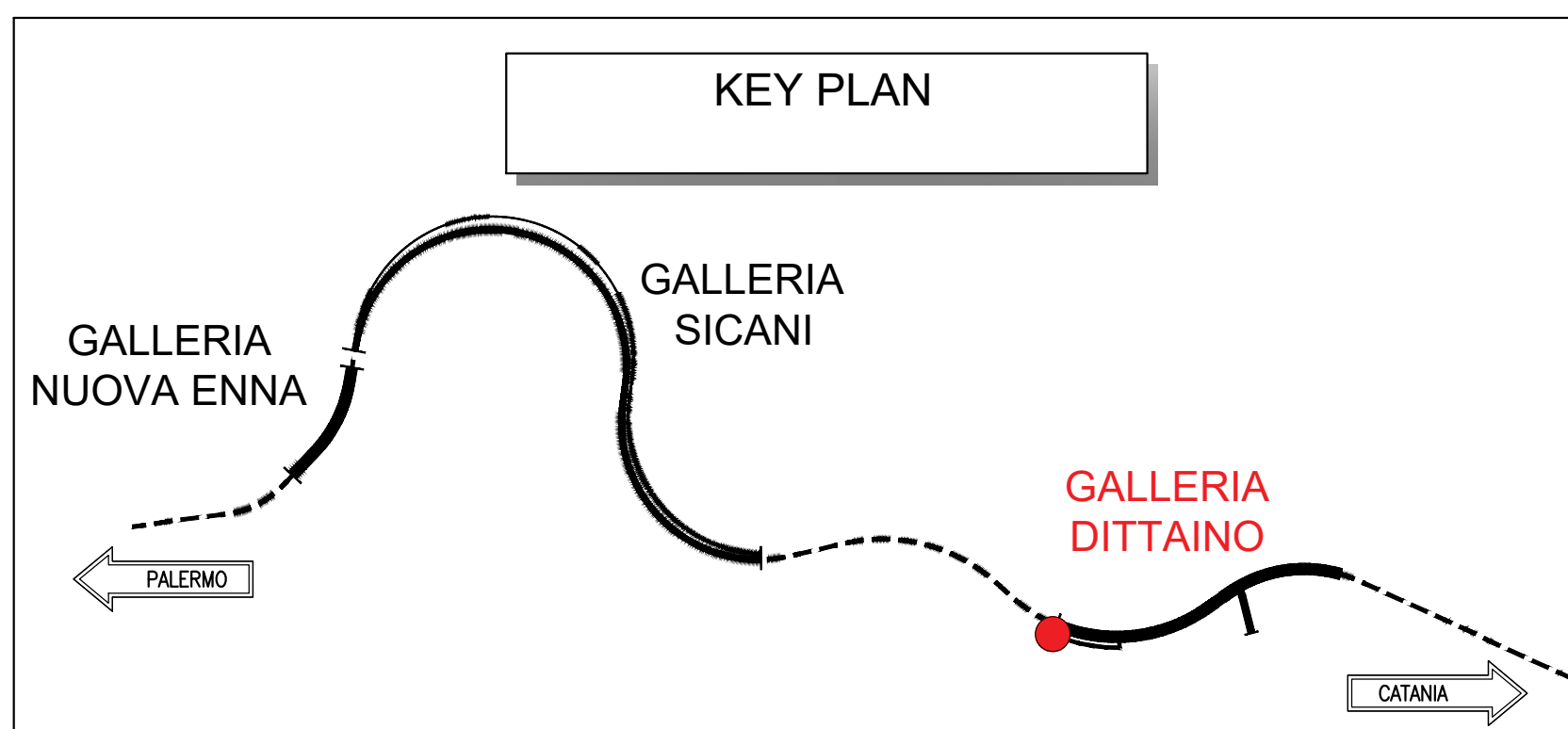
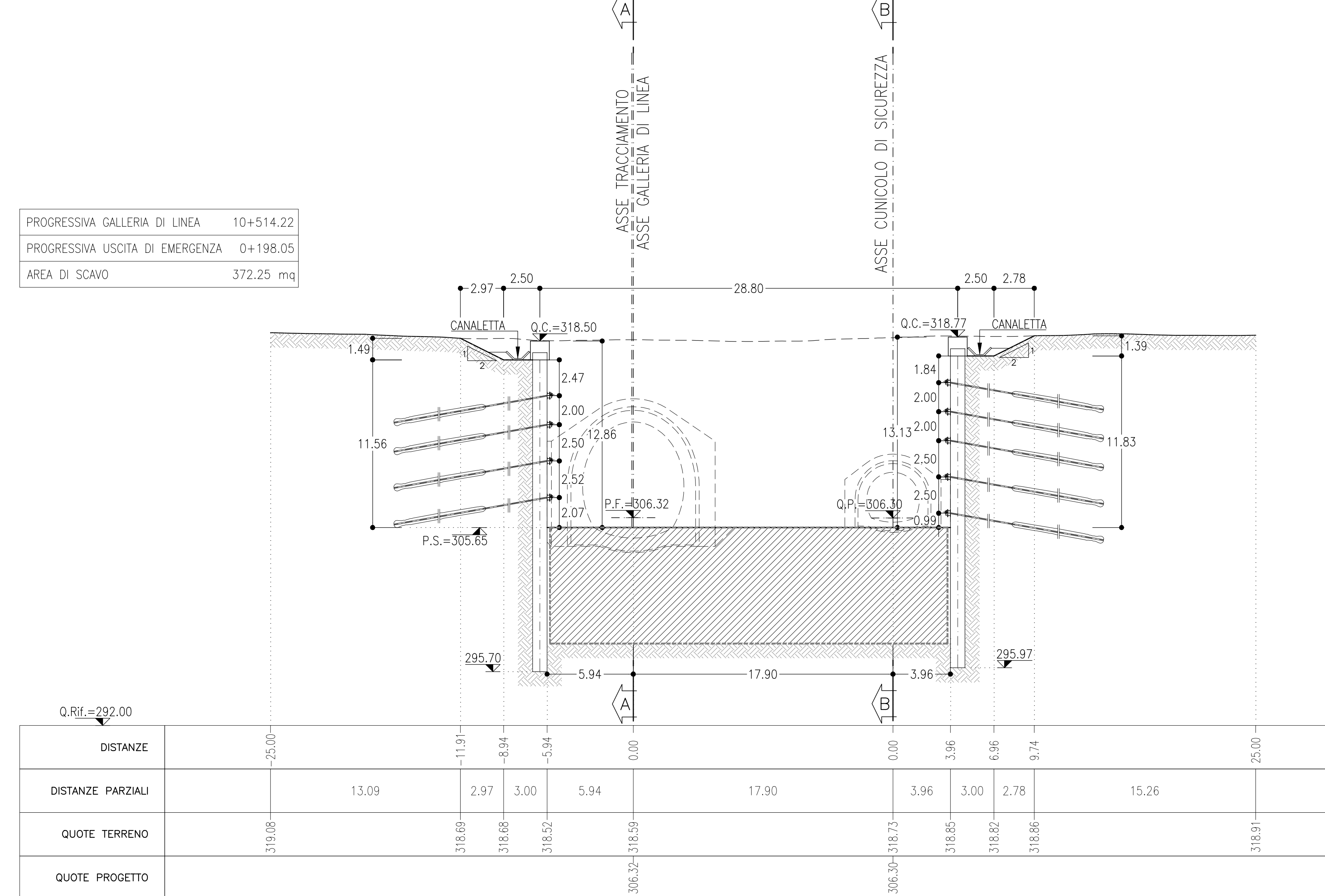
**SEZIONE G-G**  
SCALA 1:200  
SEZIONE TRASVERSALE

PROGRESSIVA GALLERIA DI LINEA 10+506.70  
PROGRESSIVA USCITA DI EMERGENZA 0+190.42  
AREA DI SCAVO 344.88 mq



**SEZIONE H-H**  
SCALA 1:200  
SEZIONE TRASVERSALE

PROGRESSIVA GALLERIA DI LINEA 10+514.22  
PROGRESSIVA USCITA DI EMERGENZA 0+198.05  
AREA DI SCAVO 372.25 mq



**NOTE**

- EVENTUALI DIFFERENZE TRA LE MISURE DI QUOTE TOTALI E LA SOMMATORIA DELLE MISURE DI QUOTE PARZIALI SONO DOVUTE AD ARROTONDAMENTI AUTOMATICI
- PER LE CARATTERISTICHE DEI MATERIALI E NOTE DI CARATTERE GENERALE SI RIMANDA ALL'ELABORATO SPECIFICO DI RIFERIMENTO

**LEGENDA**

P.F.= PIANO DEL FERRO  
P.S.= PIANO DI SCAVO  
Q.P.= QUOTA PROGETTO  
Q.C.= QUOTA CORDOLO

COMMITTENTE: **RFI** (R.F.I. - RISTORANTE FERROVIARIO ITALIANO - GRUPPO FERROVIE DELLO STATO ITALIANO)

PROGETTAZIONE: **ITALFERR** (I.T.A.L.F.E.R.R. - ISTITUTO TECNICO ALTA FREQUENZA RAILWAY)

**DIRETTRICE FERROVIARIA MESSINA - CATANIA - PALERMO**

**NUOVO COLLEGAMENTO PALERMO - CATANIA**

**U.O. GALLERIE**

**PROGETTO DEFINITIVO**

**TRATTA NUOVA ENNA - DITTAINO (LOTTO 4B)**

GALLERIA DITTAINO - IMBOCCO LATO PALERMO

Fase provvisoria - Sezioni caratteristiche

SCALA: 1:200

Rev.	Descrizione	Redatto	Data	Verificato	Data	Approvato	Data	Autore
A	Emissione definitiva	[Firma]	07/09/2019	[Firma]	07/09/2019	[Firma]	07/09/2019	[Firma]

File: RS374000\FWRG05000001A.dwg | c. Rob. - 478