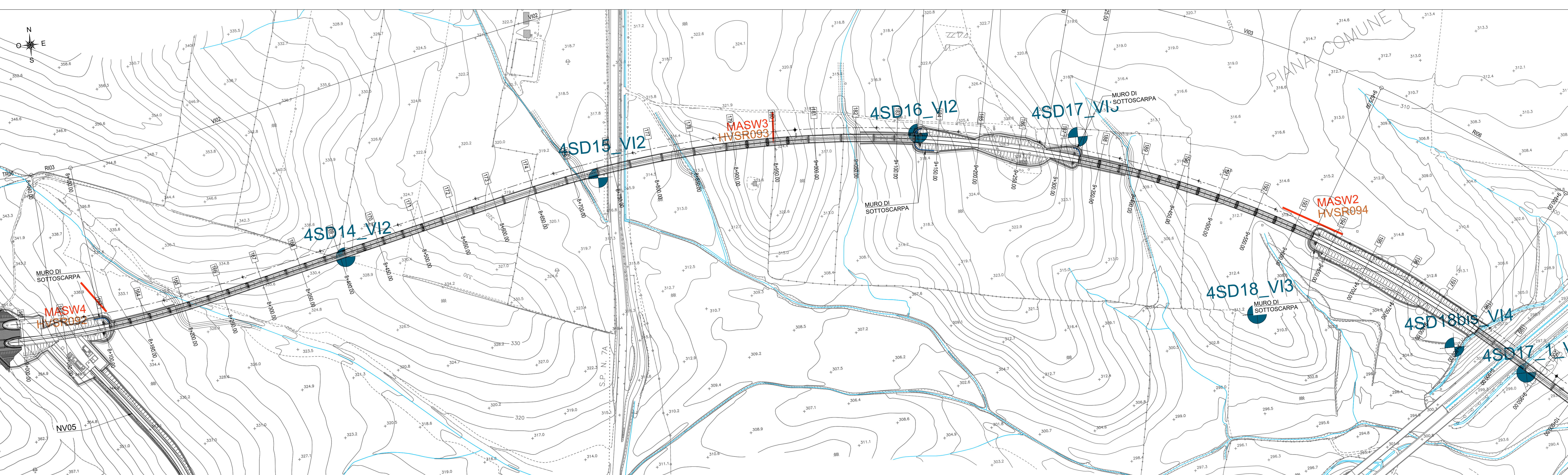


NUMERO SEZIONI	161	162	163	164	165	166	167	168	169	170	171	172	173	174	175	176	177	178	179	180	181	182	183	184	185	186	187	188	189	190	191	192	193	194	195	196		
DISTANZE PARALLELE	50,00	50,00	50,00	50,00	50,00	50,00	50,00	50,00	50,00	50,00	50,00	50,00	50,00	50,00	50,00	50,00	50,00	50,00	50,00	50,00	50,00	50,00	50,00	50,00	50,00	50,00	50,00	50,00	50,00	50,00	50,00	50,00	50,00	50,00	50,00	50,00		
QUOTE TERRENO	346,57 - 346,96	346,97 - 347,23	346,97 - 347,23	346,97 - 347,23	346,97 - 347,23	346,97 - 347,23	346,97 - 347,23	346,97 - 347,23	346,97 - 347,23	346,97 - 347,23	346,97 - 347,23	346,97 - 347,23	346,97 - 347,23	346,97 - 347,23	346,97 - 347,23	346,97 - 347,23	346,97 - 347,23	346,97 - 347,23	346,97 - 347,23	346,97 - 347,23	346,97 - 347,23	346,97 - 347,23	346,97 - 347,23	346,97 - 347,23	346,97 - 347,23	346,97 - 347,23	346,97 - 347,23	346,97 - 347,23	346,97 - 347,23	346,97 - 347,23	346,97 - 347,23	346,97 - 347,23	346,97 - 347,23	346,97 - 347,23	346,97 - 347,23	346,97 - 347,23		
QUOTE PROGETTO	346,57	346,97	346,97	346,97	346,97	346,97	346,97	346,97	346,97	346,97	346,97	346,97	346,97	346,97	346,97	346,97	346,97	346,97	346,97	346,97	346,97	346,97	346,97	346,97	346,97	346,97	346,97	346,97	346,97	346,97	346,97	346,97	346,97	346,97	346,97	346,97	346,97	
ETIMOMETRICHE	80	81	82	83	84	85	86	87	88	89	90	91	92	93	94	95	96	97	98	99	100	101	102	103	104	105	106	107	108	109	110	111	112	113	114	115	116	117



LEGENDA

INDAGINI GEONOSTICHE E GEODISCIPLINE

- SONDAGGIO A CAROTTAGGIO CONTINUO NON ATTREZZATO
- SONDAGGIO A CAROTTAGGIO CONTINUO ATTREZZATO CON PIEZOMETRO
- SONDAGGIO A CAROTTAGGIO CONTINUO ATTREZZATO CON TUBO INCLINOMETRICO
- SONDAGGIO A CAROTTAGGIO CONTINUO ATTREZZATO PER SISMICA IN FORO
- PROVA PENETROMETRICA STATICA
- MASW + HVSR
- RIFRAZIONE
- GEOELETRICA

INDAGINI GEONOSTICHE ESISTENTI

- SONDAGGI A CAROTTAGGIO CONTINUO: Campagna indagini Italferr 2015/16
- SONDAGGI A CAROTTAGGIO CONTINUO: Campagna indagini Lotto 4 - 2018
- SONDAGGI A CAROTTAGGIO CONTINUO: Campagna indagini ANAS 2000
- SONDAGGI A CAROTTAGGIO CONTINUO: Campagna indagini Lotto 4b - 2019
- PROVE PENETROMETRICHE STATICHE: Campagna indagini Lotto 4b - 2019
- PROVE PENETROMETRICHE DINAMICHE PESANTI: Campagna indagini Lotto 4b - 2019

INDAGINI GEONOSTICHE E GEODISCIPLINE

- PROVA PENETROMETRICA STATICA
- MASW + HVSR
- RIFRAZIONE
- GEOELETRICA

INDAGINI GEONOSTICHE ESISTENTI

- SONDAGGI A CAROTTAGGIO CONTINUO: Campagna indagini Lotto 4b - 2019
- PROVE PENETROMETRICHE STATICHE: Campagna indagini Lotto 4b - 2019
- PROVE PENETROMETRICHE DINAMICHE PESANTI: Campagna indagini Lotto 4b - 2019

UNITA' GEOTECHNICHE

- Rv: TERRENO VEGETALE
- Ra: MATERIALE DI RIPIRTO ANTROPICO
- a: DEPOSITI ELUVIO COLLUVIALI: LIMI ARGILLOSO SABBIOSI CON FREQUENTI GHIAIE E CIOTTOLI
- ba: ALLUVIONI RECENTI COESIVE: ARGILLA LIMOSA DEBOLMENTE SABBIOSA
- bg: ALLUVIONI RECENTI INCOERENTI: SABBIA CON GHIAIA
- bs: ALLUVIONI RECENTI INCOERENTI: SABBIA LOCALMENTE LIMOSA
- bn: ALLUVIONE TERRAZZATA ANTICA
- MS2: SABBIE DI COZZO CAMPANA
- cap-c: CAPPELLACCIO ALTERATO DELLA FORMAZIONE DI BASE: ARGILLA LIMOSA
- cap-s: CAPPELLACCIO ALTERATO DELLA FORMAZIONE DI BASE: SABBIA LIMOSA
- TRV: FORMAZIONE DI TERRAVECCHIA: ARGILLA DA DEBOLMENTE MARNOSA A MARNOSA
- TRVv: FORMAZIONE DI TERRAVECCHIA: ARENARIE E SABBIE ALTERNATE CON PELITI
- TRVd: FORMAZIONE DI TERRAVECCHIA: ARGILLA LIMOSA MARNOSA A STRUTTURA BRECCIATA
- FYN3: FLYSH NUMIDICO: ARGILLITI, ARGILLA CON LIVELLI MARNOSI CALCAREI (Y) ARENARICCALCAREE
- AVF: ARGILLE VARIEGATE: ARGILLA MARNOSA (SC: CLASTI ARGILLITICI E SILTOSI)
- CFR: COLTURE IN FRANA QUIESCENTE

UNITA' GEOLOGICHE

- R: TERRENO VEGETALE
- a: DEPOSITI ELUVIO COLLUVIALI: LIMI ARGILLOSO SABBIOSI CON FREQUENTI GHIAIE E CIOTTOLI
- ba: ALLUVIONI RECENTI COESIVE: ARGILLA LIMOSA DEBOLMENTE SABBIOSA
- bn: ALLUVIONE TERRAZZATA ANTICA
- MS2: SABBIE DI COZZO CAMPANA
- TRV: FORMAZIONE DI TERRAVECCHIA: ARGILLA DA DEBOLMENTE MARNOSA A MARNOSA
- TRVv: FORMAZIONE DI TERRAVECCHIA: ARENARIE E SABBIE ALTERNATE CON PELITI
- TRVd: FORMAZIONE DI TERRAVECCHIA: ARGILLA LIMOSA MARNOSA A STRUTTURA BRECCIATA
- FYN3: FLYSH NUMIDICO: ARGILLITI, ARGILLA CON LIVELLI MARNOSI CALCAREI (Y) ARENARICCALCAREE
- AVF: ARGILLE VARIEGATE: ARGILLA MARNOSA (SC: CLASTI ARGILLITICI E SILTOSI)
- CFR: COLTURE IN FRANA QUIESCENTE

SCALA QUOTE: 1:200
SCALA DISTANZE: 1:2000

260 m s.l.m.

COMMITTENTE: **RFI RETE FERROVIARIA ITALIANA**
GRUPPO FERROVIE DELLO STATO ITALIANE

PROGETTAZIONE: **ITALFERR**
SISTEMI INFRASTRUTTURE FERROVIARIE

DIRETTRICE FERROVIARIA MESSINA - CATANIA - PALERMO
NUOVO COLLEGAMENTO PALERMO - CATANIA

U.O. OPERE CIVILI E GESTIONE DELLE VARIANTI

PROGETTO DEFINITIVO
TRATTA NUOVA ENNA - DITTAINO (LOTTO 4B)

GEOTECNICA
PROFILI LONGITUDINALI GEOTECNICI
Profilo geotecnico - Lotto 4b - 6 di 10

SCALA: 1:2000/200

COMMESSA	LOTTO	FASE	ENTE	TIPO DOC.	OPERA/DISCIPLINA	PROGR.	REV.
RS3V	40	D	09	F6	GE0001	006	A

Rev.	Descrizione	Redatto	Data	Verificato	Data	Approvato	Data
A	Emissione esecutiva	S. Cosentino	Novembre 2019	M. Di Stefano	Novembre 2019	L. Scaglione	Novembre 2019

File: RS3V40D09F6GE0001006A.dwg n. Etab.: 740