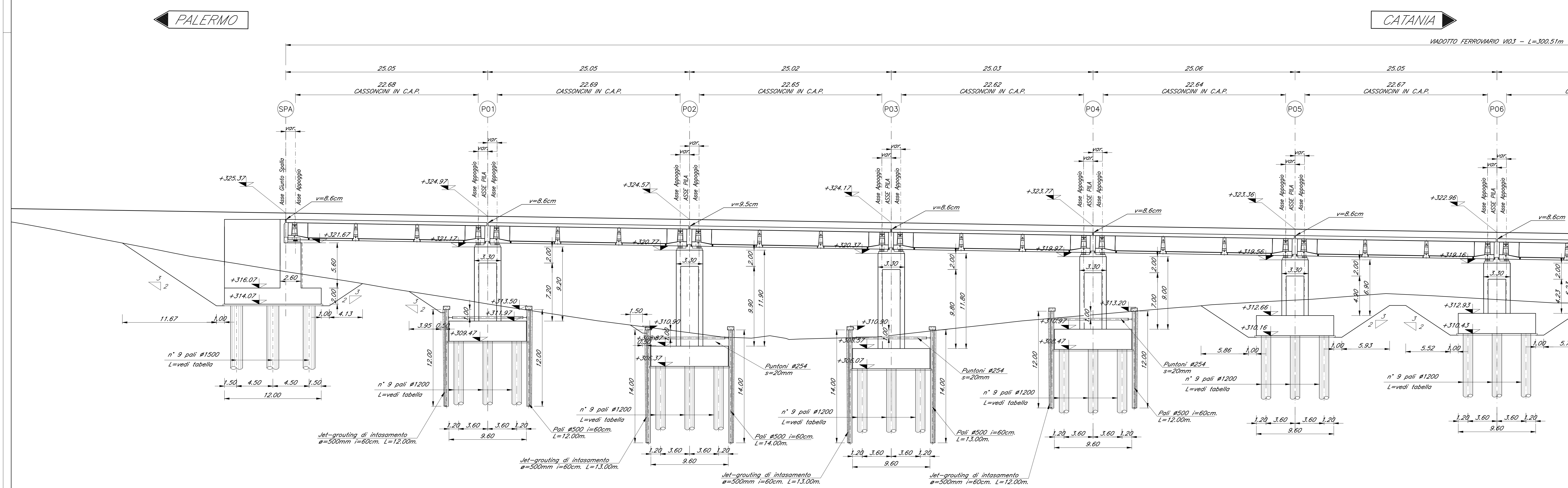


SEZIONE LONGITUDINALE BINARIO PARI
Scala 1:200



COMMITTENTE: **RFI**
RETE FERROVIARIA ITALIANA
 GRUPPO FERROVIE DELLO STATO ITALIANE

PROGETTAZIONE: **ITALFERR**
 GRUPPO FERROVIE DELLO STATO ITALIANE

DIRETTRICE FERROVIARIA MESSINA - CATANIA - PALERMO
NUOVO COLLEGAMENTO PALERMO - CATANIA

U.O. OPERE CIVILI E GESTIONE DELLE VARIANTI

PROGETTO DEFINITIVO
TRATTA NUOVA ENNA - DITTAINO (LOTTO 4B)

OPERE PRINCIPALI - PONTI E VIADOTTI
 VI03 - Viadotto ferroviario, L=300m
 Pianta Fondazioni e sezione longitudinale - tav. 1 di 2

SCALA: 1:200

COMMESSA LOTTO FASE ENTE TIPO DOC. OPERA/DISCIPLINA PROG. REV.

RS3V 40 D 09 PZ VI0300 003 B

| Rev. | Descrizione | Redatto | Data | Verificato | Data | Approvato | Data | Autografo Data |
|------|-----------------|----------|------------|------------|------------|-----------|------------|----------------|
| A | Emessa in scala | S. Sisti | 02/04/2011 | S. Sisti | 02/04/2011 | S. Sisti | 02/04/2011 | |
| B | Emessa in scala | S. Sisti | 05/05/2011 | S. Sisti | 05/05/2011 | S. Sisti | 05/05/2011 | |

File: RS3V40D09PZ0030003B.dwg n. Edib.: 83/