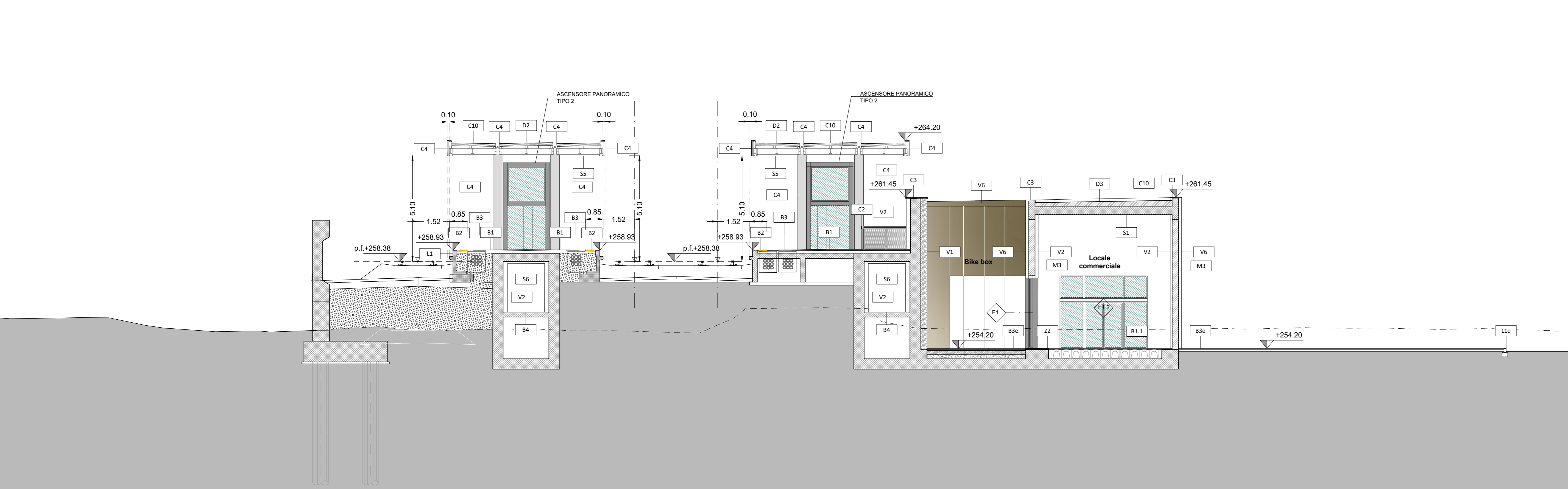
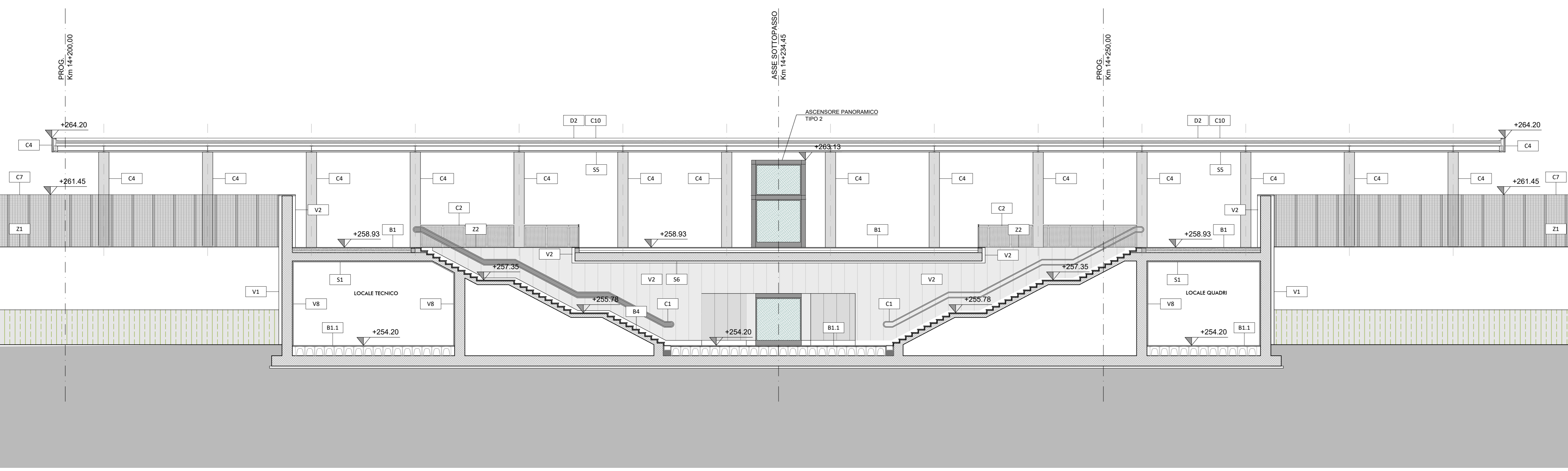


TABELLA FINITURE - MURATURE - SERRAMENTI	
<p>h - ALTEZZA NETTA AMBIENTE            PA - FINITURA PAVIMENTO            V - FINITURA VERTICALE            CS - FINITURA SOFFITTO</p>	<p>INFISSI</p> <p>TIPOLOGIA MURATURA E FINITURE</p>
<b>FINITURE PAVIMENTI</b>	<b>FINITURE SOFFITTI</b>
B1 Pavimentazione in piastrelle di gres fine porcellanato non smaltato e non assorbente, coeff. attrito dinamico > 0,4 dimensioni 60x60x2 cm, posata con specifico collante su massetto in conglomerato di calcestruzzo.	S1 Intonaco grezzo con malta fine di calce spenta e pozzolana tritata a fratazzo, rifinito con sovrastante strato di circa 2cm di malta per stucchi, levigato e liscio, completato con ciclo di pitturazione epossidica a due riprese contenente sostanze fotocatalitiche e fissativo (primer) di sottofondo a base acqua.
B1.1 Pavimentazione in piastrelle di gres fine porcellanato non smaltato e non assorbente, coeff. attrito dinamico > 0,4 dimensioni 60x60x2 cm, posata con specifico collante su massetto in conglomerato di calcestruzzo armato su vespaio areato.	S1.1 Intonaco resistente al fuoco a base di verniciature a superficie rustica, dello spessore idoneo a dare la resistenza al fuoco di 120 minuti.
B1.2 Pavimentazione in piastrelle di gres fine porcellanato non smaltato e non assorbente, coeff. attrito dinamico > 0,4 dimensioni 60x60x2 cm, posata con specifico collante su massetto in conglomerato di calcestruzzo armato su solaio strutturale in lamiera grecata.	S2 Rasatura cementizia idrofuga a tessitura civile fine.
B1.3 Pavimentazione in piastrelle di gres porcellanato, smaltato ed assorbente posata con specifico collante, coeff. attrito dinamico > 0,4 dim. 60x60x1,4 cm., su massetto in conglomerato di calcestruzzo armato su vespaio areato.	S3 Intonaco liscio per interni intreggiato con idropittura a base di resina silossanica e rete in fibra di vetro portantonaco.
B2 Fascia gialla di sicurezza in lastre di cemento, posate su letto di malta, dimensioni 30x30x3 cm, con sistema LVE (Loges Vet Evolution) comprensivo di TAG - RFID (Radio frequent identification) da collocare sotto la pavimentazione ogni 60 cm.	S4 Controsoffitto modulare ispezionabile in pannelli in fibra minerale sp. 15 mm con orditura di sostegno metallica.
B3 Pavimentazione in lastre di cemento e graniglia di quarzo sferoidale ad alta resistenza, poste in opera su letto di malta, dimensioni variabili, idonee per la formazione di persone latitanti per disabili visivi, sistema LVE (Loges Vet Evolution), comprensivo di TAG - RFID (Radio frequent identification) da collocare sotto la pavimentazione ogni 60 cm.	S5 Controsoffitto a fascio attrezzato di pannelli composti di sp. fino 4 mm, costituiti da due lamiere di alluminio tipo (0,50mm) e da un nucleo minerale (tipo Alucobond), completi di sottostruttura metallica. Comportamento al fuoco Classe 1.
B4 Pavimentazione gradone scala di gres fine porcellanato non smaltato e non assorbente, posata con specifico collante, coeff. attrito dinamico > 0,4 dim. 20x60x2 cm.	S6 Controsoffitto metallico in pannelli di lamiera piana liscia di alluminio pre verniciato su struttura secondaria e pendini in acciaio zincato con guide ad U 27x30mm e profili a C 50x27mm ad interasse non superiore a 600 mm, con materasso in lana di vetro dello sp. 40 mm.
B5 Chiusino zincato da riempimento porta pavimentazione per copertura pozzetti dim. cm 60x60x8, cm 70x70x8 (+/- 5%).	<b>FINITURE COPERTURE</b>
B6 Rampe di raccordo alla banchina in battuto di cls rigato sp. 50 mm.	D1 Copertura termoisolante in pannelli composti di alluminio e nucleo minerale (tipo Alucobond A2) con strato isolante in polistirene estruso sp. 100 mm e sottostruttura in profilo di alluminio a taglio termico.
B7 Pavimento ad alta resistenza meccanica, eseguito in malta anticella epossidica tricomponente con speciali cariche quarzifere.	D2 Pannello coibentato costituito da lamiera superiore grecata in alluminio preverniciato, lastra isolante in EPS con griglia 80 mm e lamiera inferiore microforata in acciaio zincato preverniciato su sottostruttura in alluminio.
B8 Pavimento tecnico sopraelevato (portanza 10.000 N/m²) in lastre autoportanti di materiale lapideo ad alta resistenza meccanica e durabilità (dim. 60x60 cm sp. minimo 2 cm), finitura superficiale in pvc antistatico, disposte su sostegno in acciaio zincato. Trattamento antipolvere della superficie sottostante.	D3 Pacchetto di copertura: ghiaia di protezione su massetto delle pendenze in conglomerato cementizio alleggerito (sp. 8cm), impermeabilizzazione con guaina bituminosa (2 strati 4-4mm), strato di isolamento in polistirene (sp. tot. 5cm), barriera al vapore.
B9 Pavimentazione con piastrelle speciali ad alta compressione di tipo industriale (portanza 10.000 N/m²) costituite da conglomerato cementizio e graniglia di materiale antiscricchiolante resistente all'usura ed all'azione di oli ed acidi, dim. 30x30cm e spessore non inferiore a 28 mm c.a. posto in opera su soletta di conglomerato cementizio poggiante su vespaio areato realizzato con igloo.	D4 Pavimento in quadrotti di cls (47x47cm) su massetto delle pendenze in conglomerato cementizio alleggerito (sp. 8cm) impermeabilizzazione con guaina bituminosa (2 strati 4-4mm), strato di isolamento (sp. 5cm), barriera al vapore.
B10 Pavimentazione in gres porcellanato (30x30cm) posato su colla, massetto (sp. 8cm) e soletta armata con rete elettrosaldata (sp. 8cm).	<b>INFISSI</b>
B11 Pavimentazione provvisoria in asfalto.	P1 Porta esterna blindata ad 1 ante in acciaio zincato e verniciato, dim. 80x230 cm.
<b>CORDOLI</b>	P2 Porta esterna blindata a 2 ante in acciaio zincato e verniciato dim. 120x230 cm.
L1 Elementi prefabbricati in calcestruzzo vibrato armato con rete elettrosaldata di Tipo 2 - Cordolo marciapiede.	P3 Porta esterna blindata, incombustibile, a 2 ante in acciaio zincato e verniciato con griglia di ventilazione in acciaio; dim. 160x230 cm.
L2 Cordolo prefabbricato in conglomerato cementizio armato vibrocompreso con finitura antiscivolo e angolo smussato lato bianco - cordolo marciapiede h 25cm.	P4 Porta esterna blindata a 2 ante in acciaio zincato e verniciato con griglia di ventilazione in acciaio; dim. 200x230 cm - incombustibile.
<b>FINITURE E RIVESTIMENTI PARETI</b>	P5 Porta esterna blindata a 2 ante in acciaio zincato e verniciato con specchiature in vetro antiscalfiamento, dim. 120x230 cm.
V1 Rivestimento in gabbioni in rete metallica a doppia torsione con maglia esagonale tipo 8 x 10, tessuta con filo d'acciaio trattato a freddo protetto con lega zinco-Aluminio e un ulteriore rivestimento polimerico ad elevate prestazioni, riempimento in pietra di calcare sottostante.	P6 Porta antiscivolo in acciaio zincato REI 120 a due battenti con serratura speciale e maniglione antipanico, dim. 240x230 cm.
V2 Rivestimento in lastre in gres porcellanato naturale (dim. 600 x 1200 mm) o fibrorinforzato (dim. 600 x 3.200 mm) - con trattamento protettivo anticorrosione, spessore 11 mm, su struttura metallica e ancoraggio a scomparsa, posate in verticale.	P7 Porta esterna con struttura in acciaio zincato e verniciato e pannello in lamiera strata (o microforata) a un battente con serratura speciale e maniglione antipanico, dim. 1.20x230 cm.
V3 Rasatura cementizia idrofuga a tessitura civile fine e trattamento protettivo anti-graffi e smalto murale acrilico fino ad h 2,30m.	P8 Porta esterna con struttura in acciaio zincato e verniciato e pannello in lamiera strata (o microforata) a un battente con serratura speciale e maniglione antipanico, dim. 1.20x230 cm.
V4 Finitura muri in calcestruzzo a facciavista con trattamento protettivo anticorrosione, mediante applicazione nel cassero di matrici elastiche tipo Rechi 2123 Temesse o equivalenti.	<b>OPERE METALLICHE</b>
V5 Rivestimento esterno in lastre in gres sp. 6 mm e anima strutturale rinforzata con stucco in fibra di vetro e acciaio inox, sp. totale pannello 18 mm, con trattamento silicico idrorepellente e anti-graffi della superficie a vista, completi di telaio metallico di sostegno, staffature e bullonerie per l'ancoraggio a scomparsa.	C1 Corrimano doppio compresi i supporti, Ø40 mm sp. 2mm, in acciaio inox.
V5.1 Rivestimento esterno in lastre in materiale composito con finitura esterna in gres, con percentuale di foratura pari al 18%, con trattamento silicico idrorepellente e anti-graffi della superficie a vista, completi di telaio metallico di sostegno, staffature e bullonerie per l'ancoraggio a scomparsa alle strutture.	C2 Parapetto banchina con montanti in acciaio inox spazzolato, corrimano tubolare e pannelli in lamiera microforata in acciaio inox (3KN/m).
V6 Rivestimento esterno realizzato in pannelli di lamiera piana liscia di alluminio verniciato su sottostruttura metallica.	C2.1 Parapetto in acciaio inox e vetro, con doppio corrimano Ø40 mm, in acciaio inox Classe 181 (3KN/m).
V6.1 Rivestimento esterno in pannelli in lamiera piana microforata area aperta 51%, di alluminio verniciato su sottostruttura metallica.	C2.2 Parapetto metallico composto da struttura in acciaio inox e doppio corrimano Ø40 mm.
V7 Intonaco grezzo con malta fine di calce spenta e pozzolana tritata a fratazzo, rifinito con sovrastante strato di circa 2cm di malta per stucchi, levigato e liscio, completato con ciclo di pitturazione epossidica a due riprese contenente sostanze fotocatalitiche e fissativo (primer) di sottofondo a base acqua.	C3 Lamiera in acciaio zincato per scossalina, gronda e carter di bordo, spes. 8/10 mm.
V7.1 Intonaco resistente al fuoco a base di verniciature, dato in opera su parete, a superficie rustica, dello spessore idoneo a dare la resistenza al fuoco di 120 minuti.	C4 Lamiera in materiale composito tipo Alucobond per scossalina, gronda e carter di bordo.
V8 Intonaco liscio per interni intreggiato con idropittura a base di resina silossanica e rete in fibra di vetro portantonaco.	C5 Discendente Ø 100 mm in lamiera di acciaio zincato preverniciato con parafoglie.
V9 Rivestimento in lastre di gres porcellanato dim. 600x1000 mm di colorazione assimilabile al RAL 5001 per un H totale di 2400 mm applicate con idoneo collante e staffe di ancoraggio a scomparsa.	C6 Griglia pressato per percorso di manutenzione in acciaio zincato.
V10 Pannello rimovibile in cartongesso su sottostruttura metallica rivestito in gres porcellanato h 1,20 m - Servizi igienici.	C7 Rincozione in lamiera strata (o microforata) di alluminio preverniciato con sottostruttura in profilo metallico ed apposita struttura metallica in acciaio zincato e verniciato.
V11 Rivestimento esterno realizzato in pietra calcarea in lastre rettangolari (sp. 3 cm) levigate e filo di sega con trattamento protettivo anticorrosione, incollate e ancorate con apposite grappe in acciaio inossidabile.	C7.1 Rincozione in grigliato metallico preverniciato con struttura metallica in acciaio zincato e verniciato ancorata su cordolo in cls.
<b>MURATURE</b>	C8 Griglia lineare ispezionabile in acciaio zincato sp. 5mm servizi igienici.
M1 Parete esterna a secco, con orditura in acciaio zincato con caratteristiche fonosilanti, portata ai carichi, resistenza agli urti, all'azione sismica, trasmittanza termica U < 0,2, W12K.	C9 Zoccolino con carter di acciaio zincato verniciato h=10 cm, sp. 20/10.
M2 Parete interna in cartongesso con doppie lastre impermeabili sui due lati con orditura metallica realizzata con profili di acciaio zincato LUNI (14/12).	C10 Sistema anticaduta di tipo C conforme alla norma UNI 11678-2015 (ex tipo C EN795-2012). Linea vita, completa di punti di ancoraggio singoli.
M3 Muratura in blocchi prefabbricati in cls vibrocompreso e inerti leggeri, sp. 30cm, con idonei rinforzi verticali ed orizzontali per murature in zona sismica.	C11 Sistema anticaduta Prasinella sicurezza (Classe2-UNI EN 516) con ancoraggio di sicurezza.
M4 Muratura in blocchi cavii prefabbricati in cls vibrocompreso e inerti leggeri, sp. 20cm, con idonei rinforzi verticali ed orizzontali per murature in zona sismica.	<b>ARREDI</b>
M5 Tramezzatura in blocchi forati di conglomerato di argilla espansa, sp. 12 cm.	A3 Panchina ergonomica in acciaio inox completa di fianchi e braccioli intermedi. Dimensioni 220x70 cm.
<b>GIUNTI E SOGLIE</b>	A4 Parafabbricato in acciaio zincato a caldo e verniciato RAL, con tubi bilocustati curvati.
G1 Giunto in alluminio a pavimento idoneo per il tipo di pavimentazione.	<b>LEGENDA MATERIALI</b>
G2 Soglia in lastre di pietra locale, sp. 5 cm con superfici bocciardate.	L16 Cordolo marciapiede in pietra da taglio dim. cm 10x25
Z1 Soglia metallica in acciaio zincato e verniciato.	L26 Cordolo prefabbricato in c.a.v.
<b>NOTE</b>	BH Solcivo per disabili motori in pietra, sp. 5 cm.
A1 Panca lineare in conglomerato cementizio con superficie sabbiata e liscia sulla parte della seduta.	PR Formazione e semina prato con miscuglio di semi selezionati su zolla di terreno vegetale.
A2 Cestino portarifiuti tondo in lamiera zincata, supporto su palle, dimensioni: Ø300mm, altezza 450mm.	GA Protezione alberatura con griglia metallica a corona circolare in acciaio zincato.
B1e Pavimentazione realizzata con sistema stabilizzante in polvere fibrorinforzata (del tipo Levostab 99 o similare) da riportare e stendere con vibrotromba stradale, sp. 10 cm.	
B2e Pavimentazione drenante in masselli autobloccanti di cls cavi con terreno vegetale.	
B3e Pavimentazione in pietra riciccolata formato 100X50 cm allentati su sabbia sp. 90 mm. Lavorazione delle superfici con bocciarda.	
B4e Pavimentazione stradale in asfalto.	

SEZIONE TRASVERSALE A-A  
scala 1:100



SEZIONE TRASVERSALE B-B  
scala 1:100



SEZIONE LOINGITUDINALE C-C  
scala 1:100

N.B. Per le strutture di stazione, le tecnologie, gli impianti compresi i drenaggi e i fabbricati tecnologici si rimanda agli elaborati specialistici.

COMMITTENTE:

PROGETTAZIONE:

DIRETTRICE FERROVIARIA MESSINA - CATANIA - PALERMO

NUOVO COLLEGAMENTO PALERMO - CATANIA

U.O. ARCHITETTURA, STAZIONI E TERRITORIO

PROGETTO DEFINITIVO

TRATTA NUOVA ENNA - DITTAINO (LOTTO 4B)

FV02 - STAZIONE DI DITTAINO

Sezioni trasversali e longitudinali

SCALA: 1:100

COMMESSA LOTTO FASE ENTE TIPO DOC. OPERA/DISCIPLINA PROG. REV.

RS3V 40 D 44 WA FV0200 001 B

Rev.	Descrizione	Redatto	Data	Verificato	Data	Approvato	Data	Autorigliato Data
A	Emissione esecutiva	[Firma]	06/2020	G. Landolfi	06/2020	F. Spasolino	06/2020	
B	Emissione esecutiva	[Firma]	06/2020	G. Landolfi	06/2020	F. Spasolino	06/2020	

FILE: RS3V404WAFV020001B.dwg n. Etab.: 963