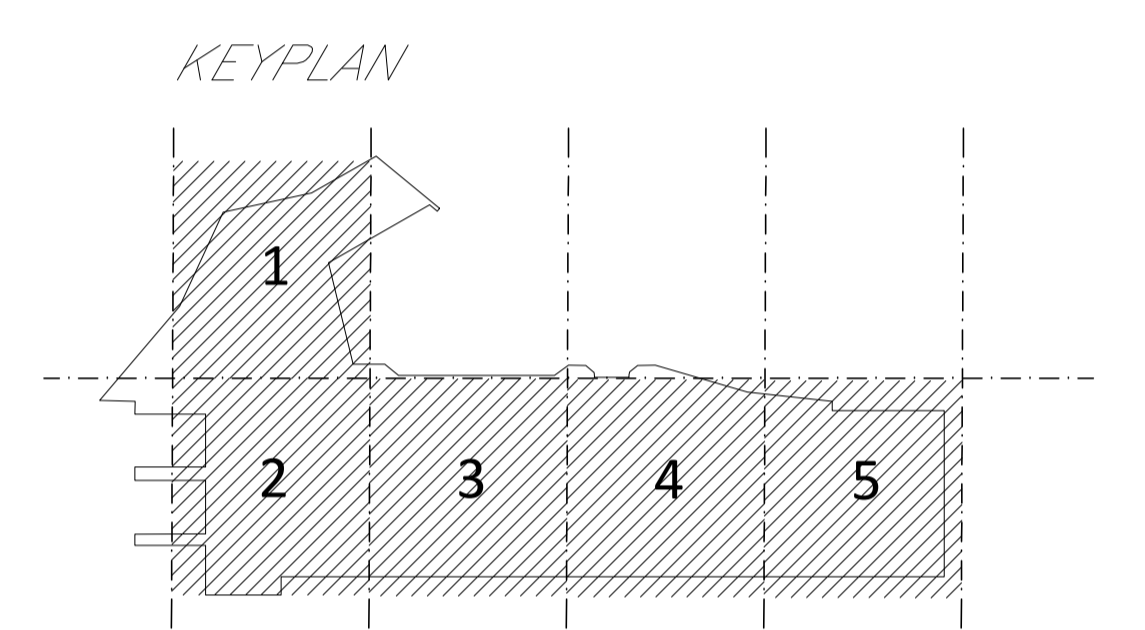




LEGGENDA	
Elemento	Descrizione
	Attacco per idrante 45 UNI 804 costituito da cassetta a muro in acciaio verniciato, sportelli con telaio portavetro in lega leggera lucidata e vetro trasparente, delle dimensioni di 0,37x0,59x0,18 m, chiusura con chiave contenente all'interno rubinetto idrante in ottone da 1 1/2" sbocco a 45° per presa a parete, attacco maschio, tubazione flessibile in filato di teflon sintetica poliestere con gommatura sintetica vulcanizzata a caldo interna di lunghezza 20 m.
	Gruppo attacco autopompa VF UNI 70 da 2 1/2" con 2 attacchi filettati in ottone, completo di rubinetto idrante UNI70, saracinesca in ottone, valvola di ritegno a clapet e valvola di sicurezza.
	Tubazione in acciaio nero S5, preverniciato rosso, con estremità scanalate per impianti antincendio UNI EN 10255 e 10216 - serie media e pesante, passaggio a controsoffitto. Tubazione per sprinkler. Tubazione a soffitto.
	Sprinkler per impianto a umido, con posizionamento delle testine "pendant".
	Tubazione in acciaio nero S5, preverniciato rosso, con estremità scanalate per impianti antincendio UNI EN 10255 e 10216 - serie media e pesante, passaggio a controsoffitto. Tubazione per idranti. Tubazione a soffitto.
	Idrante soprasuola UNI 70. L'idrante è costituito da una colonna che emerge dal suolo e sulla quale sono situati gli attacchi UNI 70 che permettano l'approvvigionamento dell'acqua.



COMMITTENTE: **RFI** RETTE FERROVIARIE ITALIANE GRUPPO FERROVIE DELLO STATO ITALIANE

PROGETTAZIONE: **ITALFERR** GRUPPO FERROVIE DELLO STATO ITALIANE

DIRETTRICE FERROVIARIA MESSINA - CATANIA - PALERMO

NUOVO COLLEGAMENTO PALERMO - CATANIA

U.O. IMPIANTI INDUSTRIALI E TECNOLOGICI

PROGETTO DEFINITIVO

TRATTA NUOVA ENNA - DITTAINO (LOTTO 4B)

Nuova Stazione Enna - Impianti Safety
Layout - Impianto idrico antincendio 4/5

SCALA: 1:100

COMMESSA	LOTTO	FASE	ENTE	TIPO DOC.	OPERA/DISCIPLINA	PROGR.	REV.
RS3V	40	D	17	PA	A10102	004	A

Rev.	Descrizione	Redatto	Data	Verificato	Data	Approvato	Data	Autorizzato Data
A	Emissione Esecutiva	C. Mancone	Dicembre 2019	M. Damiani	Dicembre 2019	F. Spadaro	Dicembre 2019	A. Falaschi Dicembre 2019

File: RS3V.4.0.D.17.PA.AI.01.02.004.A.DWG n. Elab.: 978_2

LAYOUT 4 IMPIANTO IDRICO ANTINCENDIO - PARCHEGGIO STAZIONE ENNA