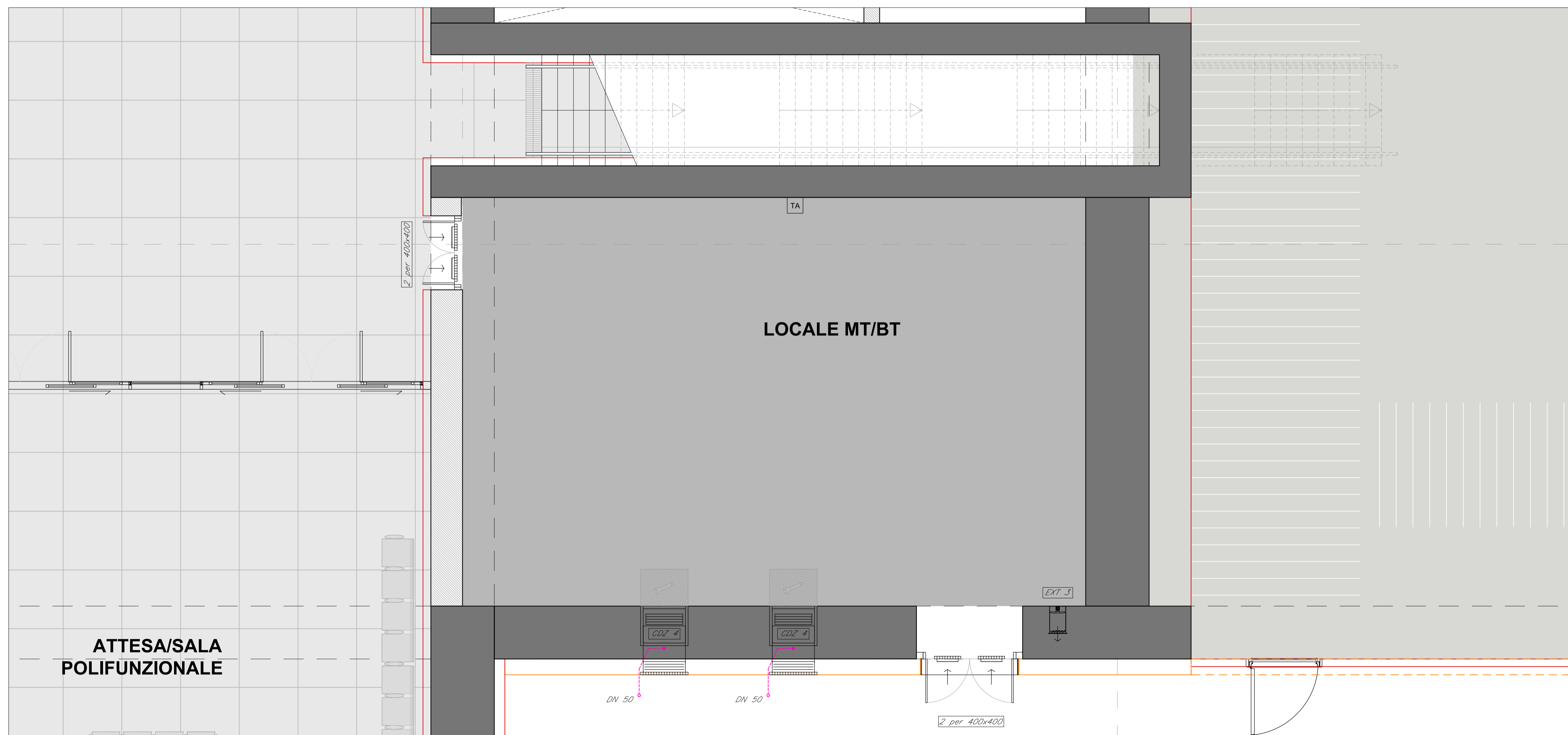




LAYOUT IMPIANTO HVAC - FABBRICATO VIAGGIATORI STAZIONE ENNA - LOCALE GE



LAYOUT IMPIANTO HVAC - FABBRICATO VIAGGIATORI STAZIONE ENNA - LOCALE MT/BT

LEGENDA	
Elemento	Descrizione
	Condizionatore split a pompa di calore; $P_{termica} = 3,5 \text{ kW}$; $P_{refrigerante} = 3,5 \text{ kW}$
	Unità esterna a pompa di calore; $P_{termica} = 7 \text{ kW}$; $P_{refrigerante} = 7 \text{ kW}$
	Condizionatore autonomo monoblocco ad espansione diretta tipo UNDER Potenza frigorifera sensibile = 5 kW
	Condizionatore autonomo monoblocco ad espansione diretta tipo UNDER Potenza frigorifera sensibile = 7 kW
	Condizionatore autonomo monoblocco ad espansione diretta tipo UNDER Potenza frigorifera sensibile = 9 kW
	Condizionatore autonomo monoblocco ad espansione diretta tipo UNDER Potenza frigorifera sensibile = 13 kW
	Bocchetta pedonabile dim. 600x300 mm
	Bocchetta pedonabile dim. 400x300 mm
	Bocchetta pedonabile dim. 400x200 mm
	Bocchetta pedonabile dim. 600x800 mm
	Ventilatore assiale; portata = 2400 m ³ /h
	Ventilatore assiale; portata = 3500 m ³ /h
	Ventilatore assiale; portata = 5100 m ³ /h
	Ventilatore assiale; portata = 6500 m ³ /h
	Ventilatore assiale; portata = 8000 m ³ /h
	Griglia d'aspirazione condizionatore tecnologico UNDER;
	Serrande a lamelle folli; dim. specificate sulla tavola
	Griglie su infissi; dim. specificate sulla tavola
	Griglie a parete; dim. specificate sulla tavola
	Termostato ambiente

TABELLA ELEMENTI	
Elemento	Caratteristiche
	Tubazione di scarico condensa in polietilene (pendenza min. 1%)
	Tubazione in rame preisolata

NOTE

- La posizione dei componenti dell'impianto HVAC, in particolare le bocchette pedonabili, saranno definite più accuratamente nelle successive fasi di progetto compatibilmente con la disposizione delle altre apparecchiature.
- In corrispondenza di tutti i punti in cui le condutture attraversano pareti o solai compartimentati al fuoco, saranno installati setti tagliafuoco di tipo certificato atti a ripristinare la resistenza prescritta per il compartimento.

COMMITTENTE:

RETE FERROVIARIA ITALIANA
GRUPPO FERROVIE DELLO STATO ITALIANE

PROGETTAZIONE:

GRUPPO FERROVIE DELLO STATO ITALIANE

DIRETTRICE FERROVIARIA MESSINA - CATANIA - PALERMO
NUOVO COLLEGAMENTO PALERMO - CATANIA

U.O. IMPIANTI INDUSTRIALI E TECNOLOGICI

PROGETTO DEFINITIVO

TRATTA NUOVA ENNA - DITTAINO (LOTTO 4B)

Nuova Stazione Enna - Impianti meccanici
Layout - HVAC 1/2

SCALA:
1:50

COMMESSA	LOTTO	FASE	ENTE	TIPO DOC.	OPERA/DISCIPLINA	PROGR.	REV.
RS3V	40	D	17	PB	IT0103	001	A

Rev.	Descrizione	Redatto	Data	Verificato	Data	Approvato	Data	Autorizzato Data
A	Emissione Esecutiva	C. Mancone	Dicembre 2019	M. Damiani	Dicembre 2019	F. Spagnolo	Dicembre 2019	A. Falaschi Dicembre 2019