

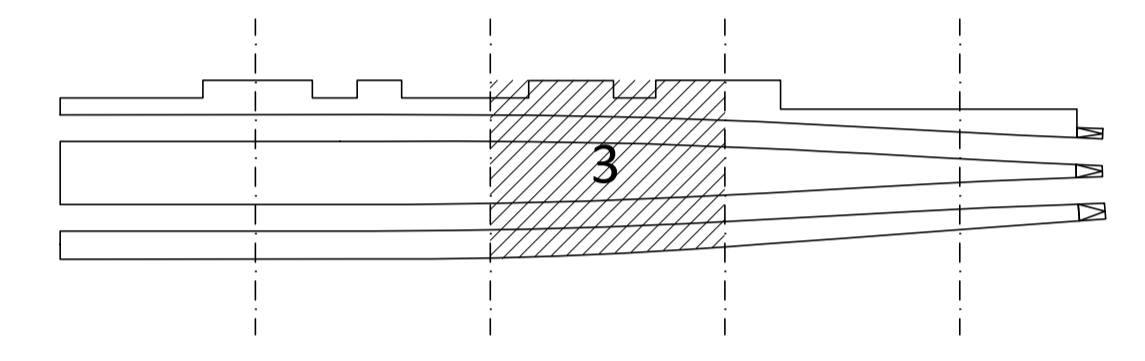
LEGENDA	
Elemento	Descrizione
	Centrale TVCC
	Switch per alimentazione e segnale telecamere - Tecnologia PoE
	Telecamera fissa installata a parete con protezione antivandalo
	Scatola di derivazione

TABELLA ELEMENTI	
Elemento	Caratteristiche
	Tubo in PVC DN25
	Canala 100 x 60 mm LOOP Ambiente e Controsoffitto in comune con tutti gli impianti a correnti deboli

TABELLA CAVI		
Elemento	Tipologia	Servizio
	FTP Cat.6a-Sch. AWG 4x(2x24)	Alimentazione e Segnale
	Fibra Ottica Multimodale 4 fibre 50/125 micron	Segnale

**NOTE**

- I cavi di alimentazione delle telecamere saranno passati all'interno di una canala portacavi comune a tutti gli impianti a correnti deboli;
- In corrispondenza di tutti i punti in cui le condutture attraversano pareti o solai di locali compartimentati al fuoco, saranno installati setti tagliafuoco di tipo certificato atti a ripristinare la resistenza prescritta per il compartimento.



COMMITTENTE:

PROGETTAZIONE:

**DIRETTRICE FERROVIARIA MESSINA - CATANIA - PALERMO**  
**NUOVO COLLEGAMENTO PALERMO - CATANIA**  
**U.O. IMPIANTI INDUSTRIALI E TECNOLOGICI**  
**PROGETTO DEFINITIVO**  
**TRATTA NUOVA ENNA - DITTAINO (LOTTO 4B)**

Nuova Stazione Enna - Impianti Security  
 Layout - Impianto TVCC 3/5

SCALA:  
 1:100

COMMESSA	LOTTO	FASE	ENTE	TIPO DOC.	OPERA/DISCIPLINA	PROGR.	REV.
RS3V	40	D	17	PA	AN0102	003	A

Rev.	Descrizione	Redatto	Data	Verificato	Data	Approvato	Data	Autorizzato Data
A	Emissione Esecutiva	C. Mergone	Dicembre 2019	M. Damiani	Dicembre 2019	F. Spigolon	Dicembre 2019	A. Falaschi Dicembre 2019

LAYOUT 3 IMPIANTO TVCC - STAZIONE ENNA