

LAYOUT 5 IMPIANTO TVCC - STAZIONE ENNA

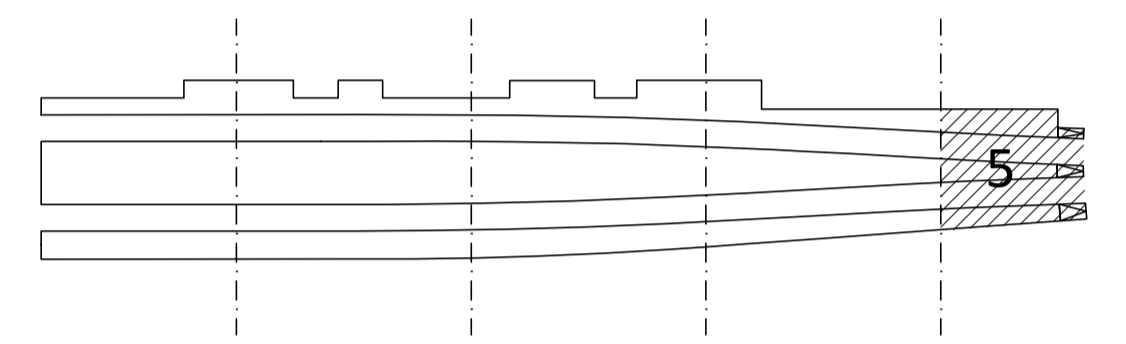
LEGENDA	
Elemento	Descrizione
	Centrale TVCC
	Switch per alimentazione e segnale telecamere - Tecnologia PoE
	Telecamera fissa installata a parete con protezione antivandalo
	Scatola di derivazione

TABELLA ELEMENTI	
Elemento	Caratteristiche
	Tubo in PVC DN25
	Canala 100 x 60 mm LDDP Ambiente e Controsoffitto in comune con tutti gli impianti a correnti deboli

TABELLA CAVI		
Elemento	Tipologia	Servizio
	FTP Cat.6a-Sch. AWG 4x(2x24)	Alimentazione e Segnale
	Fibra Ottica Multimodale 4 fibre 50/125 micron	Segnale

NOTE

1. I cavi di alimentazione delle telecamere saranno passati all'interno di una canala portacavi comune a tutti gli impianti a correnti deboli;
2. In corrispondenza di tutti i punti in cui le condutture attraversano pareti o solai di locali compartimentati al fuoco, saranno installati setti tagliafuoco di tipo certificato atti a ripristinare la resistenza prescritta per il compartimento.



COMMITTENTE:

RFI
RETE FERROVIARIA ITALIANA
GRUPPO FERROVIE DELLO STATO ITALIANE

PROGETTAZIONE:

ITALEFF
GRUPPO FERROVIE DELLO STATO ITALIANE

DIRETTRICE FERROVIARIA MESSINA - CATANIA - PALERMO
NUOVO COLLEGAMENTO PALERMO - CATANIA

U.O. IMPIANTI INDUSTRIALI E TECNOLOGICI

PROGETTO DEFINITIVO

TRATTA NUOVA ENNA - DITTAINO (LOTTO 4B)

Nuova Stazione Enna - Impianti Security
Layout - Impianto TVCC 5/5

SCALA:
1:100

COMMESSA	LOTTO	FASE	ENTE	TIPO DOC.	OPERA/DISCIPLINA	PROGR.	REV.
RS3V	40	D	17	PA	AN0102	005	A

Rev.	Descrizione	Redatto	Data	Verificato	Data	Approvato	Data	Autorizzato Data
A	Emissione Esecutiva	C. Manzone	Dicembre 2019	M. Damiani	Dicembre 2019	F. Scatena	Dicembre 2019	A. Falaschi Dicembre 2019

U.O. IMPIANTI INDUSTRIALI E TECNOLOGICI
ING. ALFREDO PASTASCHI
Ordini Ingegneri di Sicilia
n. 363

File: RS3V.4.0.D.17.PA.AN.01.0.2.005.A.DWG

n. Elab.: 993_2