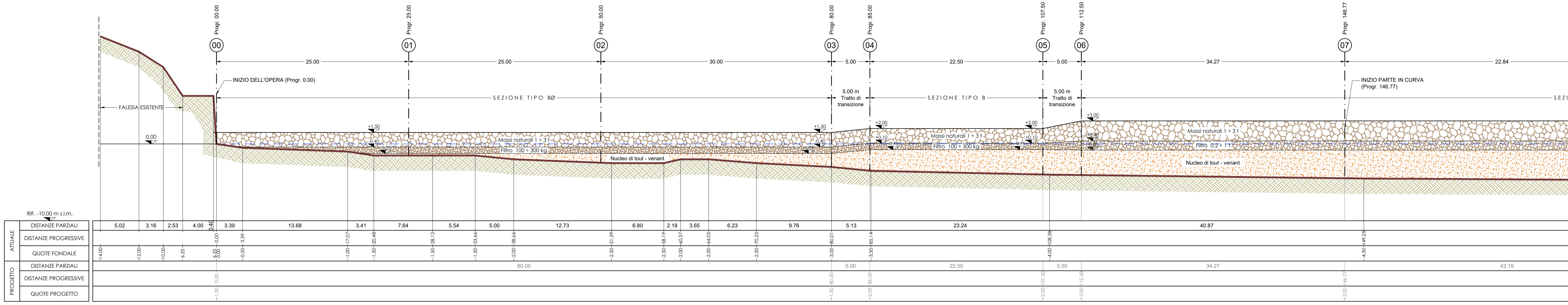
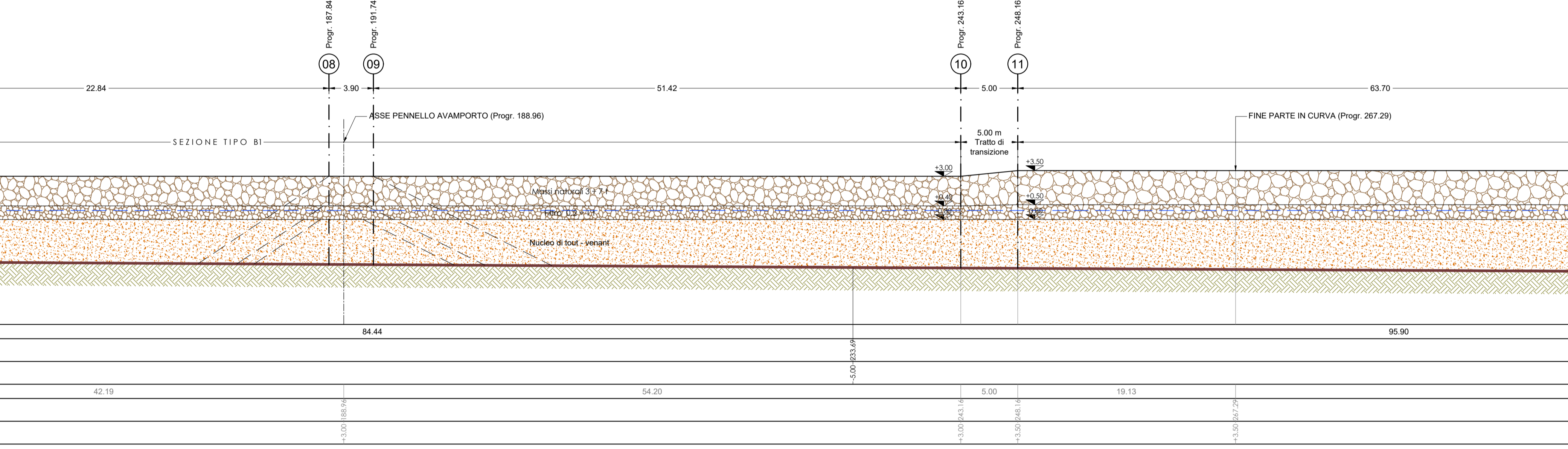


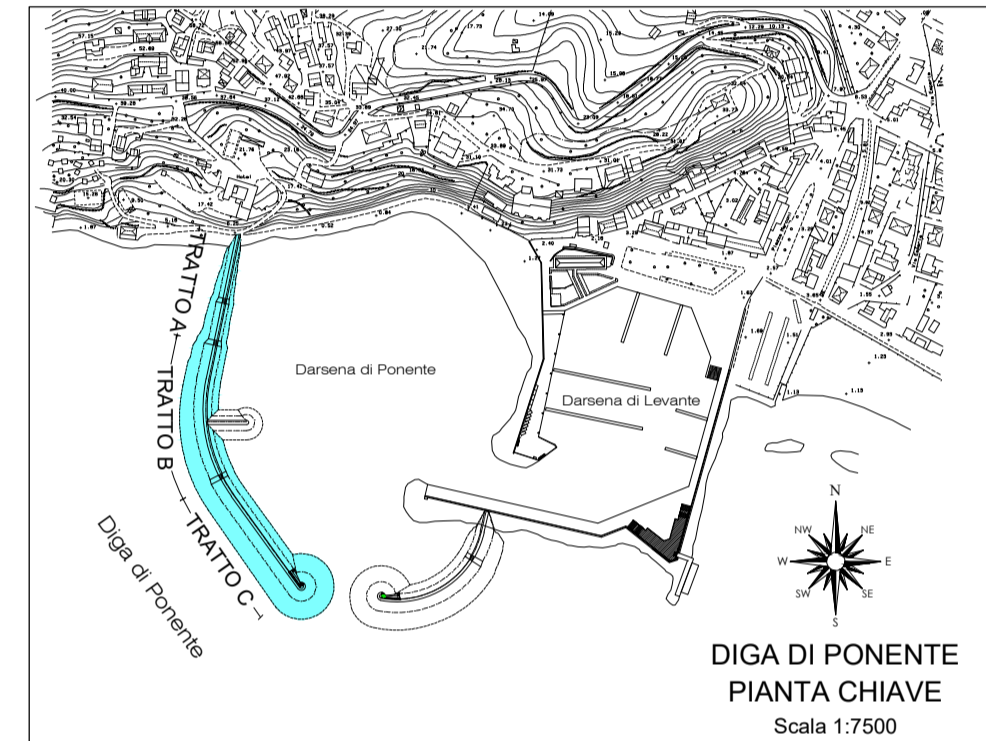
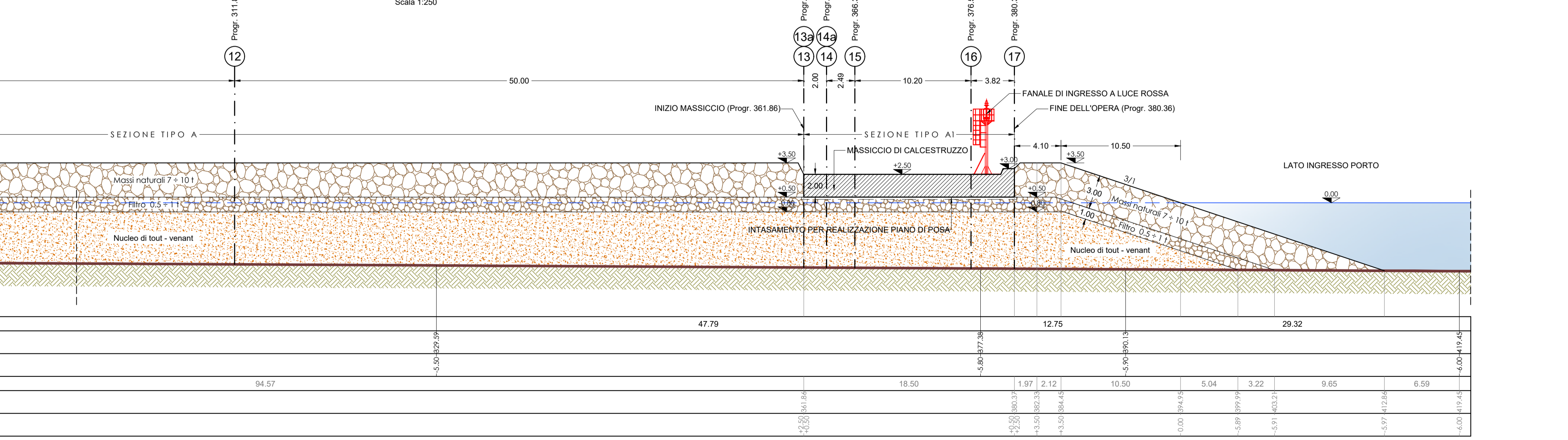
DIGA DI PONENTE
PROFILO LONGITUDINALE - TRATTO "A"
Scala 1:250



DIGA DI PONENTE
PROFILO LONGITUDINALE - TRATTO "B"
Scala 1:250



DIGA DI PONENTE
PROFILO LONGITUDINALE - TRATTO "C"
Scala 1:250



REGIONE CAMPANIA
PROVINCIA DI SALERNO

UNIONE DEI COMUNI VELINI
COMUNE DI CASAL VELINO

MESSA IN SICUREZZA ED ADEGUAMENTO
INFRASTRUTTURALE
DEL PORTO DI MARINA DI CASAL VELINO
1° LOTTO - STRALCIO FUNZIONALE
CIG : 7400806A4E - CUP : B79F17000080009

PROGETTO DEFINITIVO

Titolo elaborato : **OPERE IN PROGETTO - DIGA DI PONENTE
PROFILO LONGITUDINALE**

Scala: 1:250 1 8 0 0 2 P D 0 1 1 - 1 S E Z

<p>Committente: Comune di Casal Velino</p> <p>Area Tecnica Ufficio Urbanistica, Lavori Pubblici, Pianificazione</p> <p>Responsabile del Procedimento Arch. Angelo GREGORIO</p>	<p>Progettazione: RAGGRUPPAMENTO TEMPORANEO</p> <p>Capogruppo: MODIMAR Via Monte Zebbo 40 - 00195 ROMA</p> <p>Mandanti: Dott. Ing. Luigi RISPOLI Dott. Ing. Eugenio LOMBARDI Dott. Ing. Davide VASSALLO Dott. Geol. Michele CAMMAROTA POIESIS S.r.l. - Servizi per i Beni Culturali</p>	<p>Gruppo di lavoro: Dott. Ing. Paolo CONTINI Dott. Ing. Davide SALTARI Dott. Ing. Marco DEL BIANCO Geom. Renzo PAREGGIANI</p>
--	--	--

Data	Rev.	DESCRIZIONE	Redatto:	Verificato:	Approvato:
Dicembre 2019	1	Adeguamento a seguito parere Sovrintendenza Beni Culturali			
Dicembre 2018	0	Emissione	PAREGGIANI	SALTARI	CONTINI

La MODIMAR s.r.l. si riserva la proprietà di questo documento con la proibizione di riprodurlo o trasferirlo a terzi senza autorizzazione scritta.
This document is property of MODIMAR s.r.l. Reproduction and divulgation forbidden without written permission.