

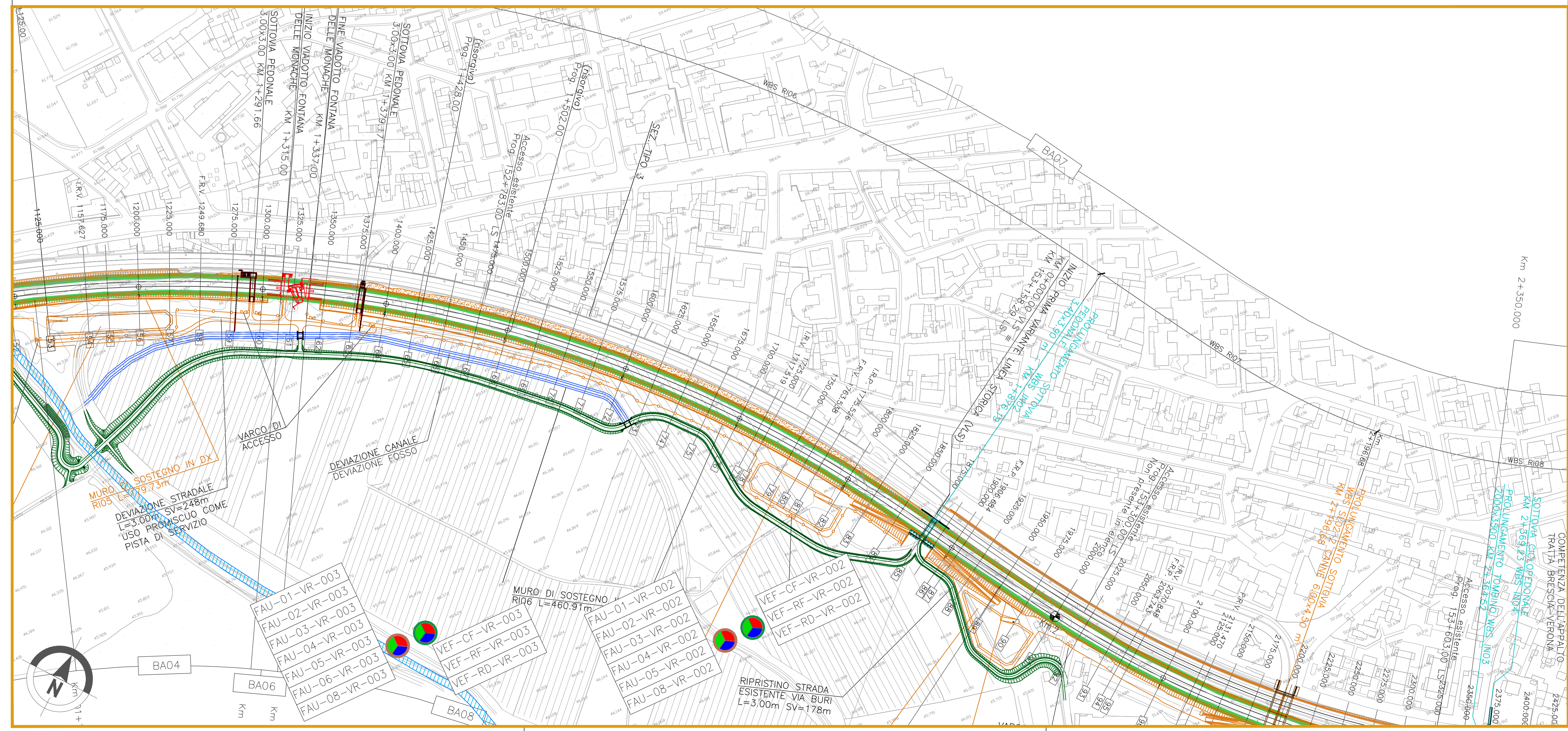
GENERALE

- Contorni comunali
- Contorni provinciali
- Tracciato PD
- Elettrodotti esistenti
- Cavidotto PD
- Autostrada
- Linea ferroviaria esistente
- Elettrodotti PD
- Corsi d'acqua
- CB - Cantiere Base
- CA - Cantiere Armamento
- CO - Cantiere Operativo
- CI - Cantiere Industriale
- AT - Area Tecnica
- Pista lungolinea
- Piste temporanea lungolinea
- Utilizzo viabilità esistente
- Utilizzo viabilità ordinaria dopo interventi di progetto
- Allargamento viabilità ordinaria esistente

PUNTI DI MONITORAGGIO

- Fauna FAU-XX-YY-n'(ZZZ)
- Vegetazione e flora VEF-XX-YY-n'(ZZZ)
- Ante Operam
- Corso d'Opera
- Post Operam

Componente	Metodica (XX)	Comune (YY)
VEF (Vegetazione e flora)	CF: Censimento floristico	VR (Verona)
	RF: Rilevamento fitosociologico	SV (San Martino Buon Albergo)
	RD: Rilevamento dendrometrico	CA (Caldiero)
	TD: Trascetti dinamici	ZE (Zevio)
FAU (Fauna)	01 (Avifauna): trascetti di identificazione diretta (visivo) e indiretta (sonora)	AR (Arcole)
	02 (Anfibi): trascetti di identificazione diretta (visivo) e indiretta (sonora)	BE (Belfiore)
	03 (Rettili): trascetti di identificazione diretta (visivo)	SB (San Bonifacio)
	04 (Charatteri): trascetti con l'utilizzo del bat-detector	LO (Lonigo)
	05 (Lepidotteri diurni): trascetti con l'utilizzo del retino entomologico	BU (Bussolengo)
	06 (Pesci): monitoraggio mediante elettroscopio	MB (Montebelluna Vicentina)
	07 (Passaggi fauna): Monitoraggio mediante fototrappole	BR (Brendola)
	08 (mammiferi terrestri): Microteriofauna: trascetti con l'utilizzo di tappole a vivo a cattura multipla Mesoteriofauna: trascetti di osservazione di tracce e rilevazione di attività traccie	MM (Montebelluna Vicentina) AV (Altavilla Vicentina)
Ecosistemi	Non si prevede di effettuare componimenti specifici, ma di utilizzare i dati derivanti dalle analisi sulle componenti floristiche, vegetazionali e faunistiche	VI (Vicenza) CR (Creanza)



COMMITTENTE:  **RETE FERROVIARIA ITALIANA**
GRUPPO FERROVIE DELLO STATO

ALTA SORVEGLIANZA:  **ITAFERR**
GRUPPO FERROVIE DELLO STATO

GENERAL CONTRACTOR:  **Consorzio IricAV Due**

INFRASTRUTTURE FERROVIARIE STRATEGICHE DEFINITE DALLA LEGGE OBIETTIVO N. 443/01

LINEA A.V. /A.C. TORINO-VENEZIA Tratta VERONA-PADOVA
Lotto funzionale Verona-Bivio Vicenza
PROGETTO ESECUTIVO
PIANO DI MONITORAGGIO AMBIENTALE
PLANIMETRIE
PLANIMETRIA UBICAZIONE PUNTI DI MISURA - COMPONENTI VEGETAZIONE E FLORA, FAUNA ED ECOSISTEMI - TAV.1/25

GENERAL CONTRACTOR REGISTRATORE Consorzio Iricav Due Ing. Guido Fratini Data: 04.10.2020	DIRETTORE LAVORI Valido per costruzione Data: ottobre 2020	SCALA: 1:2000
COMMESSA IN17	LOTTO 10	FASE E
ENTE 12	TIPO DOC. P6	OPERA/DISCIPLINA MB0000
PROGR. 027	REV. A	FOGLIO 001 di 025

COMPETENZA DELL'APPALTO: TRATTA BRESCIA-VERONA

Progettazione:

Rev.	Descrizione	Redatto	Data	Verificato	Data	Approvato	Data	IL PROGETTISTA
A	EMISSIONE	Diego C. Muzzi	ottobre 2020	Diego C. Muzzi	ottobre 2020	Ing. M. Scaroni	ottobre 2020	
B								
C								

CIG: 8377967CD1 **CUP:** J41E9100000009 **File:** 017028R0000027.dwg

Progetto cofinanziato dalla Unione Europea

TUTTI I DIRITTI DEL PRESENTE DOCUMENTO SONO RISERVATI. LA PRODUZIONE ANCHE PARZIALE È VIETATA