

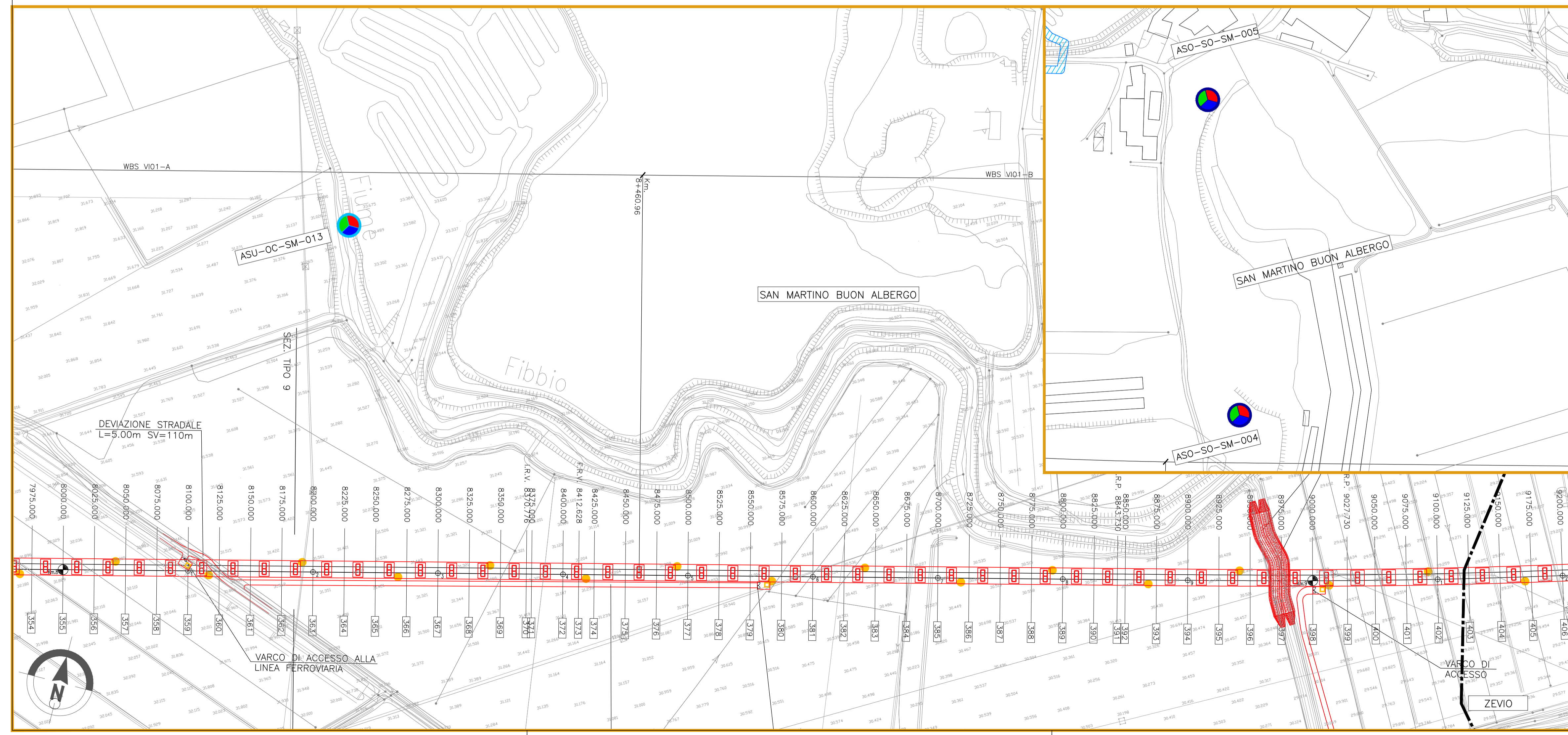
GENERALE

Confini comunali	Confini provinciali	Tracciato PD	Elettrodotti esistenti	Cavidotto PD
Autostrada	Linea ferroviaria esistente	Elettrodotti PD	Corsi d'acqua	
CB - Cantiere Base	CA - Cantiere Armamento	CO - Cantiere Operativo	CI - Cantiere Industriale	AT - Area Tecnica
Pista lungoinea	Piste temporanea lungoinea	Utilizzo viabilità esistente	Utilizzo viabilità ordinaria dopo interventi di progetto	Allargamento viabilità ordinaria esistente

PUNTI DI MONITORAGGIO

Acque superficiali ASU-XX-YY-n'(ZZZ)	Acque sotterranee ASO-XX-YY-n'(ZZZ)	Suolo e sottosuolo SUO-YY-n'(ZZZ)	Ante Operam	Corso d'Opera	Post Operam
--------------------------------------	-------------------------------------	-----------------------------------	-------------	---------------	-------------

Componente	Metorica (XX)	Comune (YY)
ASU (Acque superficiali)	OC: Analisi in situ e analisi di laboratorio	VR (Verona) SV San Martino Buon Albergo CA (Caldiero) ZE (Zevio) AR (Arcole) BE (Belfiore) SB (San Bonifacio) LO (Lonsigo)
ASO (Acque sotterranee)	VA: Piezometri SO: Sorgenti	BU (Bussolengo) MB (Montebelluna Vicentina) BR (Brendole) MM (Montecchio Maggiore) AV (Altavilla Vicentina) VI (Vicenza) CR (Crenzno)
SUO (Suolo e Sottosuolo)		



COMMITTENTE: RETE FERROVIARIA ITALIANA GRUPPO FERROVIE DELLO STATO

ALTA SORVEGLIANZA: GRUPPO FERROVIE DELLO STATO

GENERAL CONTRACTOR: Consorzio Iricav Due

INFRASTRUTTURE FERROVIARIE STRATEGICHE DEFINITE DALLA LEGGE OBIETTIVO N. 443/01

LINEA A.V. /A.C. TORINO-VENEZIA Tratta VERONA-PADOVA
Lotto funzionale Verona-Bivio Vicenza
PROGETTO ESECUTIVO
PIANO DI MONITORAGGIO AMBIENTALE
PLANIMETRIE
 PLANIMETRIA UBICAZIONE PUNTI DI MISURA - COMPONENTI AMBIENTE IDRICO, SUOLO E SOTTOSUOLO - TAV.4/25

GENERAL CONTRACTOR Iricav Due	DIRETTORE LAVORI Valido per costruzione	SCALA: 1:2000
COMMESSA IN17	LOTTO 10	FASE E
ENTE 12	TIPO DOC. P6	OPERA/DISCIPLINA MB0000
PROGR. 056	REV. A	FOGLIO 004 di 025

VISTO CONSORZIO IRICAV DUE		Firma		Data	
Arch. F. Baiocco				ottobre 2020	

Rev.	Descrizione	Redatto	Data	Verificato	Data	Approvato	Data	IL PROGETTISTA
A	EMISSIONE	Ing. P. Tassi	ottobre 2020	Ing. P. Anelli	ottobre 2020	Ing. M. Scaroni	ottobre 2020	
B								
C								

CIG: 8377967CD1 CUP: J41E9100000009 File: INF1012020R000000056A.dwg
 Progetto cofinanziato dalla Unione Europea Cod. origine:

Scala di plot: TUTTI I DIRITTI DEL PRESENTE DOCUMENTO SONO RISERVATI. LA PRODUZIONE ANCHE PARZIALE È VIETATA