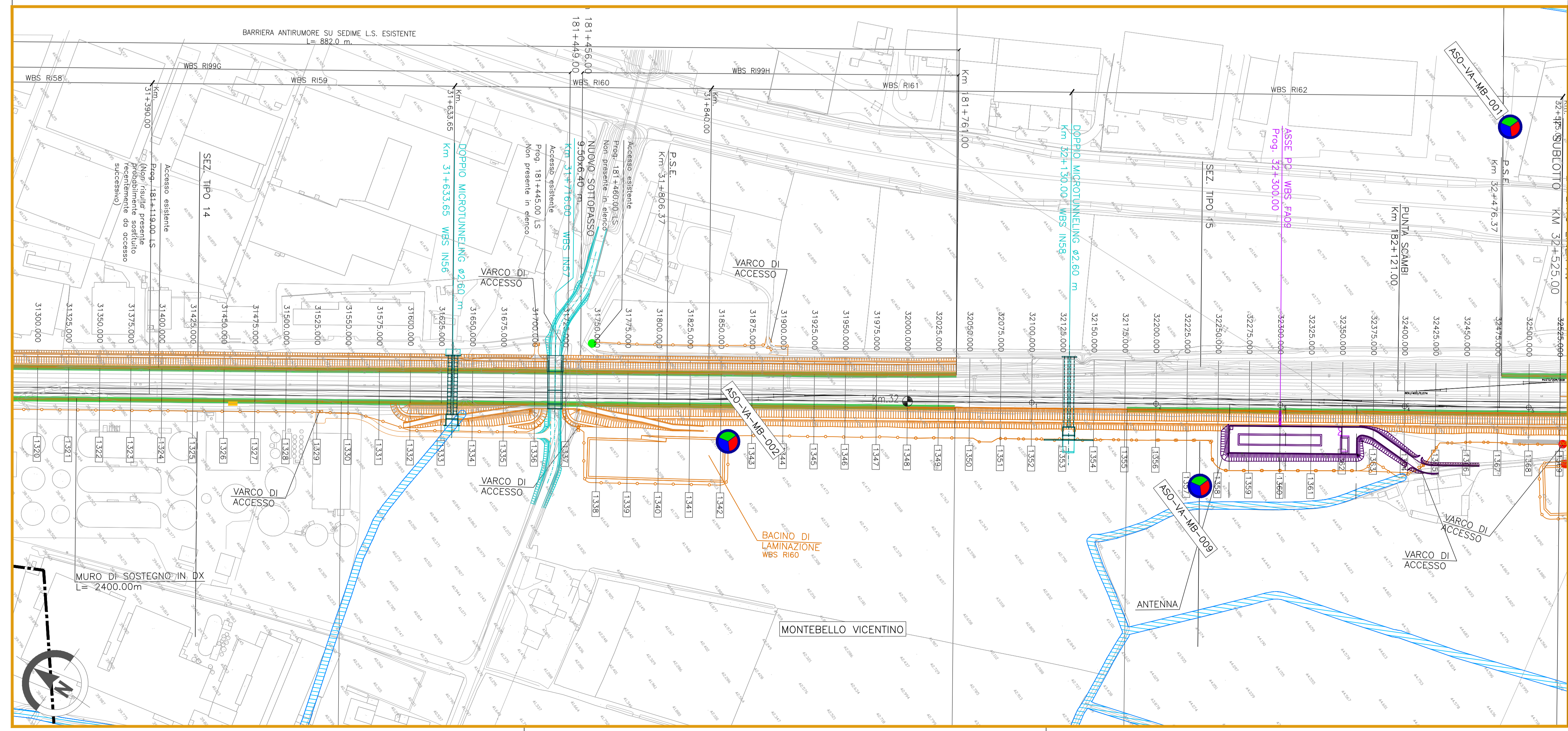
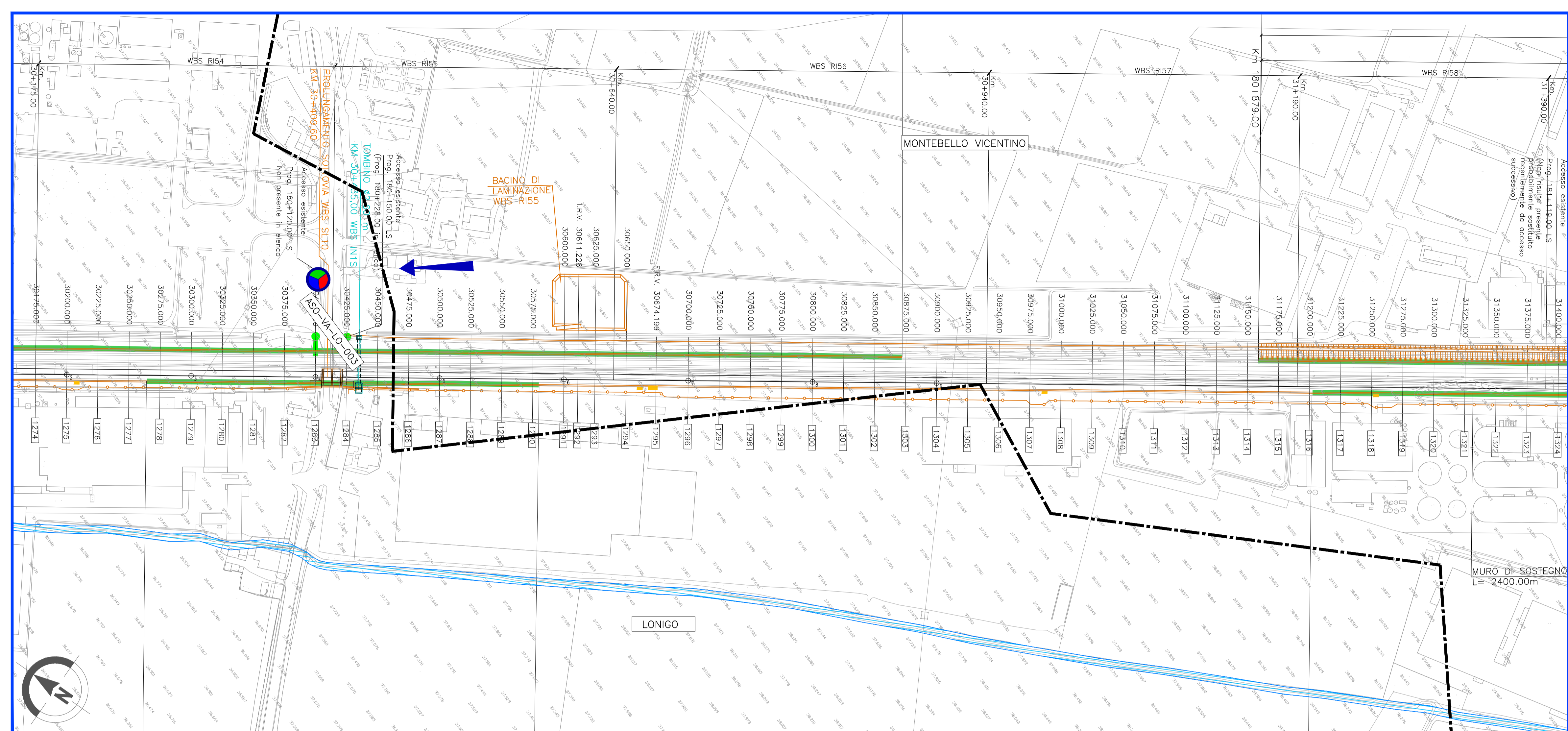


- GENERALE**
- Contorni comunali
  - Contorni provinciali
  - Autostrada
  - Linea ferroviaria esistente
  - Tracciato PD
  - Elettrodotti PD
  - Corsi d'acqua
  - CB - Cantiere Base
  - CA - Cantiere Armamento
  - CO - Cantiere Operativo
  - CI - Cantiere Industriale
  - AT - Area Tecnica
  - Pista lungolinea
  - Piste temporanea lungolinea
  - Utilizzo viabilità esistente
  - Utilizzo viabilità ordinaria dopo interventi di progetto
  - Allargamento viabilità ordinaria esistente
- PUNTI DI MONITORAGGIO**
- Acque superficiali ASU-XX-YY-n'(ZZZ)
  - Acque sotterranee ASO-XX-YY-n'(ZZZ)
  - Suolo e sottosuolo SUO-YY-n'(ZZZ)
  - Ante Operam
  - Corso d'Opera
  - Post Operam

Componente	Metodica (XX)	Comune (YY)
ASU (Acque superficiali)	OC: Analisi in situ e analisi di laboratorio	VR (Verona) SV (San Martino Buon Albergo) CA (Caldiero) ZE (Zevio) AR (Arcole) BE (Belfiore) SB (San Bonifacio) LO (Lonigo)
ASO (Acque sotterranee)	VA: Piaziometri SO: Sorgenti	BU (Bussolengo) MB (Montebello Vicentino) BR (Brendola) MM (Montecchio Maggiore) AV (Altavilla Vicentina) VI (Vicenza) CR (Crenzano)
SUO (Suolo e Sottosuolo)		



**COMMITTENTE:** **RETE FERROVIARIA ITALIANA**  
GRUPPO FERROVIE DELLO STATO

**ALTA Sorveglianza:** **GRUPPO FERROVIE DELLO STATO**

**GENERAL CONTRACTOR:** **Consorzio Iricav Due**

**INFRASTRUTTURE FERROVIARIE STRATEGICHE DEFINITE DALLA LEGGE OBIETTIVO N. 443/01**

**LINEA A.V. /A.C. TORINO-VENEZIA Tratta VERONA-PADOVA**  
Lotto funzionale Verona-Bivio Vicenza  
**PROGETTO ESECUTIVO**  
**PIANO DI MONITORAGGIO AMBIENTALE**  
**PLANIMETRIE**  
PLANIMETRIA UBICAZIONE PUNTI DI MISURA - COMPONENTI AMBIENTE IDRICO, SUOLO E SOTTOSUOLO - TAV.14/25

REGISTRATORE	CONSOZIO	DIRETTORE LAVORI	VALIDO PER COSTRUZIONE
ING. GUIDO FRATELLI	IRICAV DUE	ING. GUIDO FRATELLI	
DATA: 01/10/2020		DATA:	

SCALA: 1:2000

COMMESSA	LOTTO	FASE	ENTE	TIPO DOC.	OPERA/DISCIPLINA	PROGR.	REV.	FOGLIO
IN17	10	E	12	P6	MB0000	066	A	014 di 025

VISTO CONSORZIO IRICAV DUE

Firma: Arch. F. Baiocco  
Data: ottobre 2020

Progettazione:	Rev.	Descrizione	Redatto	Data	Verificato	Data	Approvato	Data	IL PROGETTISTA
A	EMISSIONE		Ing. F. Tassi	ottobre 2020	Ing. P. Anelli	ottobre 2020	Ing. M. Scaroni	ottobre 2020	Ing. M. Scaroni Data: ottobre 2020
B									
C									

CIG: 8377967CD1 CUP: J41E9100000009 File: M170320R000000006.dwg  
Progetto cofinanziato dalla Unione Europea

Scala di plot: TUTTI I DIRITTI DEL PRESENTE DOCUMENTO SONO RISERVATI. LA PRODUZIONE ANCHE PARZIALE E VIETATA