

GENERALE

- Contorni comunali
- Contorni provinciali
- Tracciato di progetto
- Elettrodotti esistenti
- Cavidotto di progetto
- Autostrada
- Linea ferroviaria esistente
- Elettrodotti di progetto
- Corsi d'acqua
- Pista lungolinea
- Piste temporanea lungolinea
- Utilizzo viabilità esistente
- Utilizzo viabilità ordinaria dopo interventi di progetto
- Allargamento viabilità ordinaria esistente

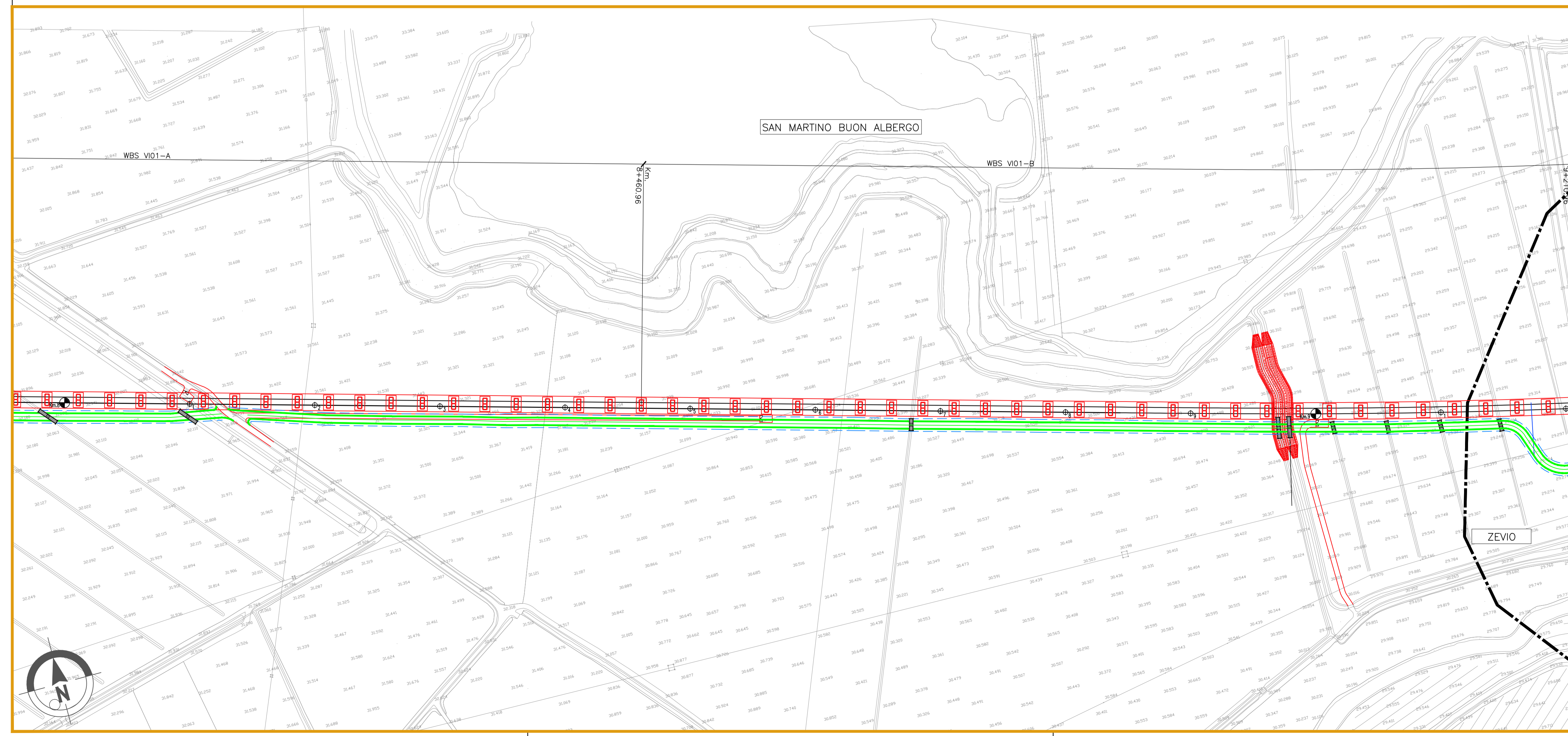
PUNTI DI MONITORAGGIO

- Atmosfera ATM-XX-YY-n'(ZZZ)
- Rumore RUM-XX-YY-n'(ZZZ)
- Vibrazioni VIB-XX-YY-n'(ZZZ)
- Campi Elettromagnetici CEM-XX-YY-n'(ZZZ)

FASI

- Ante Operam
- Corso d'Opera
- Post Operam

Componente	Metodica (XX)	Comune (YY)
ATM (Atmosfera)	M1: inquinanti da traffico	VR (Verona) SM (San Martino Buon Albergo) CA (Caldiero) ZE (Zevio) AR (Arole) BE (Bellere) SB (San Bonifacio) LO (Lomigo) BU (Bussolengo) MB (Montebell Vicentino)
	M2: Particolato, IPA, metalli	
RUM (Rumore)	FER: misure fonometriche sorgente di traffico ferroviario	
	TR: misure fonometriche sorgente di traffico veicolare	
VIB (Vibrazione)	CF: misure fonometriche in ambiente esterno e interno verso i cantieri o/a le lavorazioni che saranno posti in essere per la costruzione della nuova linea AV	
	CF: fenomeno vibrazionale indotto dalle attività di cantiere in termini di disturbo alle persone.	
CEM (Campi Elettromagnetici)	TR: fenomeno vibrazionale indotto dal transito dei mezzi di cantiere in termini di disturbo alle persone.	
	FER: fenomeno vibrazionale indotto dal transito dei treni in termini di disturbo alle persone.	
	ME: indagini per campo Magnetico ed Elettrico	



COMMITTENTE: RETE FERROVIARIA ITALIANA GRUPPO FERROVIE DELLO STATO

ALTA Sorveglianza: GRUPPO FERROVIE DELLO STATO

GENERAL CONTRACTOR: Consorzio Iricav Due

INFRASTRUTTURE FERROVIARIE STRATEGICHE DEFINITE DALLA LEGGE OBIETTIVO N. 443/01

LINEA A.V. /A.C. TORINO-VENEZIA Tratta VERONA-PADOVA
Lotto funzionale Verona-Bivio Vicenza
PROGETTO ESECUTIVO
PIANO DI MONITORAGGIO AMBIENTALE
PLANIMETRIA UBICAZIONE PUNTI DI MISURA
COMPONENTI ATMOSFERA, RUMORE, VIBRAZIONI E CAMPI ELETTROMAGNETICI - TAV.4/25

GENERAL CONTRACTOR	DIRETTORE LAVORI	SCALA :
Consorzio Iricav Due Ing. Guido Fratini Data: ottobre 2020	Valido per costruzione Data:	1:2000

COMMESSA	LOTTO	FASE	ENTE	TIPO DOC.	OPERA/DISCIPLINA	PROGR.	REV.	FOGLIO
IN17	10	E	12	P6	MB0000	004	A	01

VISTO CONSORZIO IRICAV DUE		Firma		Data	
				Ottobre 2020	

Progettazione :	Descrizione	Redatto	Data	Verificato	Data	Approvato	Data	IL PROGETTO
A	EMISSIONE	gen. A. Cres	Ottobre 2020	arch. P. Pisano	Ottobre 2020	prof. R. Scari	Ottobre 2020	
B								
C								

CIG: 8377957CD1 CUP: J41E9100000009 File: IN17002P000000000004.dwg
 Progetto cofinanziato dalla Unione Europea Cod. origine:

Scala di plot: TUTTI I DIRITTI DEL PRESENTE DOCUMENTO SONO RISERVATI. LA PRODUZIONE ANCHE PARZIALE È VIETATA