

LEGENDA

GENERALE

- Confini comunali
- Confini provinciali
- Tracciato di progetto
- Elettrodotti esistenti
- Cavidotto di progetto
- Autostrada
- Linea ferroviaria esistente
- Elettrodotti di progetto
- Corsi d'acqua

Colori e Simboli:

- CB - Cantiere Base
- CA - Cantiere Armamento
- CO - Cantiere Operativo
- CI - Cantiere Industriale
- AT - Area Tecnica
- Pista lungilinea
- Pista temporanea lungilinea
- Utilizzo viabilità esistente
- Utilizzo viabilità ordinaria dopo interventi di progetto
- Allargamento viabilità ordinaria esistente

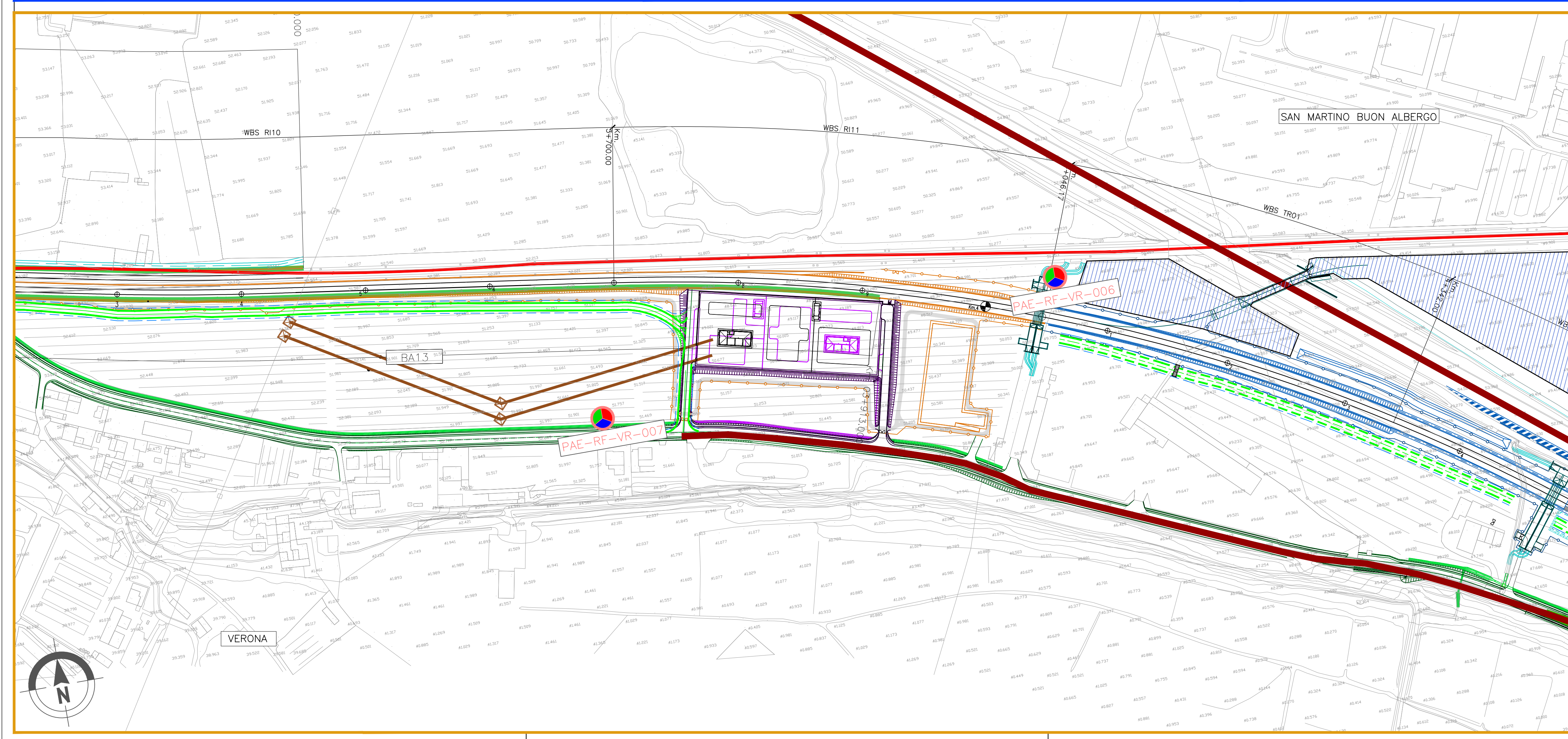
PUNTI DI MONITORAGGIO

- Paesaggio PAE-XX-YY-n'(ZZZ)

FASI

- Ante Operam
- Corso d'Opera
- Post Operam

Componente	Metatica (XX)	Comune (YY)
PAE (Paesaggio)	RF (Ripresa Fotografica)	VR (Verona) SV (San Martino Buon Albergo) CA (Candole) ZE (Zevio) AR (Arco) BE (Belfiore) SE (San Bonifacio) LO (Lombardina) BI (Bussolengo) VI (Montebelluna Vicentina) MV (Montebelluna Maggiore) AV (Arenzano Vicentino)



COMMITTENTE: **RETE FERROVIARIA ITALIANA**
GRUPPO FERROVIE DELLO STATO

ALTA Sorveglianza: **GRUPPO FERROVIE DELLO STATO**

GENERAL CONTRACTOR: **Conorzio IricAV Due**

INFRASTRUTTURE FERROVIARIE STRATEGICHE DEFINITE DALLA LEGGE OBIETTIVO N. 443/01

LINEA A.V. /A.C. TORINO-VENEZIA Tratta VERONA-PADOVA
Lotto funzionale Verona-Bivio Vicenza
PROGETTO ESECUTIVO
PIANO DI MONITORAGGIO AMBIENTALE
PLANIMETRIA UBICAZIONE PUNTI DI MISURA
COMPONENTE PAESAGGIO - TAV.2/25

GENERAL CONTRACTOR		DIRETTORE LAVORI		SCALA : 1:2000				
Conorzio Iricav Due Ing. Guido Fratini Data: ottobre 2020		Valido per costruzione Data: ottobre 2020						
COMMESSA	LOTTO	FASE	ENTE	TIPO DOC.	OPERA/DISCIPLINA	PROGR.	REV.	FOGLIO
IN17	10	E	I2	P6	MB000A	002	A	di

Progettazione:

Rev.	Descrizione	Redatto	Data	Verificato	Data	Approvato	Data	IL PROGETTO
A	EMISSIONE	gen. A. Cressi	ottobre 2020	arch. P. Piane	ottobre 2020	prof. G. Scattini	ottobre 2020	 ESCALAME ambiente e paesaggio Data: Ottobre 2020
B								
C								

CIG: 8377967CD1 CUP: J41E1910000009 File: AV1710E02PM0000002A.dwg
 Progetto cofinanziato dalla Unione Europea Cod. origine:

Scala di plot: TUTTI I DIRITTI DEL PRESENTE DOCUMENTO SONO RISERVATI. LA PRODUZIONE ANCHE PARZIALE E VIETATA