

ELENCO INTERVENTI

- INTERVENTI RICHIESTI DAGLI ENTI IN C.d.S**
- 1: Realizzazione di una rotondina di tipo "convenzionale" di diametro pari a 50 m in sostituzione dell'attuale intersezione a raso
  - 2: Estensione viabilità locale 2 (dalla nuova rotondina di cui al p.to 1 fino alla sez. 124); chiusura di tutti gli accessi esistenti e di progetto nel tratto indicato; spostamento tombino T05 bis, realizzazione nuovi tombini T4bis, T3bis
  - 3: Ottimizzazione del tracciamento planimetrico della viabilità locale 1, riposizionamento della viabilità locale 1 per limitare gli espropri
  - 4b: Mitigazione acustica con potenziamento opere a verde
  - 5: Accesso provvisorio al Villaggio Palmas durante le fasi di cantiere: realizzazione anticipata della viabilità locale 1 e collegamento provvisorio tra la ss 195 e la medesima viabilità locale 1
  - 6: Intervento di riconfigurazione e ricollocazione (con allontamento dal viadotto Palmas) dell'intersezione al km 92+900 in prossimità dell'intersezione esistente. L'intervento si rende necessario al fine di assicurare la necessaria visibilità
  - 7: Realizzazione di by-pass integrale al tratto di ss 195 oggetto di intervento mediante l'utilizzo della viabilità locale alternativa (sp 77 e sp 74); verranno comunque garantiti gli accessi ai frontisti aventi unico accesso dalla ss 195. Per la realizzazione della rotondina 1 verrà utilizzato il vecchio tracciato declassato della ss 195
  - 21: Impianto di emergenza del viadotto Palmas
  - 22: Riduzione delle aree di esproprio attraverso un'opera di sostegno del corpo stradale
  - 24: Riprofilatura e risagomatura fossi

**RISULTANZE VERIFICHE ASSOGETTABILITA' VIA**

- 4a: Rimodellamento morfologico in corrispondenza dell'ingresso al villaggio Palmas con l'utilizzo di materiale proveniente dagli scavi
- 23: Rimodellamento morfologico terreno in prossimità della rotondina 1
- 26: Riposizionamento cantiere operativo per stoccaggio terre

**MODIFICHE TECNICHE RICHIESTE DA ANAS**

- a/c: inserimento piazzole di sosta
- b: collegamento a viabilità esistente
- d: apertura accesso ai soli autorizzati
- e: chiusura accesso abitazione
- l: nuovo fosso e nuovo cavalcavaso sull'innesto della viab. locale 2 sulla rotondina 2

**Anas SpA**  
 Direzione Progettazione e Realizzazione Lavori

**PIANO SULCIS - S.S. 195 "SULCITANA" - INTERVENTI DI ADEGUAMENTO STRADA DI COLLEGAMENTO S. GIOVANNI SUERGIU-GIBA DAL KM 91+100 AL KM 94+600; S.S. 293 "DI GIBA" - MESSA IN SICUREZZA STRADA GIBA-NUXIS DAL KM 60+100 AL KM 63+700 E DAL KM 64+200 AL KM 65+500**

**PROGETTO DEFINITIVO**

IMPRESA ESECUTRICE:	IL RESPONSABILE DEL PROCEDIMENTO:
Delta Lavori S.p.A.	Dott. Ing. Edoardo Antonio Quattrone Responsabile Tecnico Nuove Costruzioni Compartimento Territoriale Sardegna Area Con Valore Speciale Edificati Via Bona, 37 09191 - CAGLIARI

PROGETTISTI:

**POLITECNICA**  
 INGEGNERIA E ARCHITETTURA

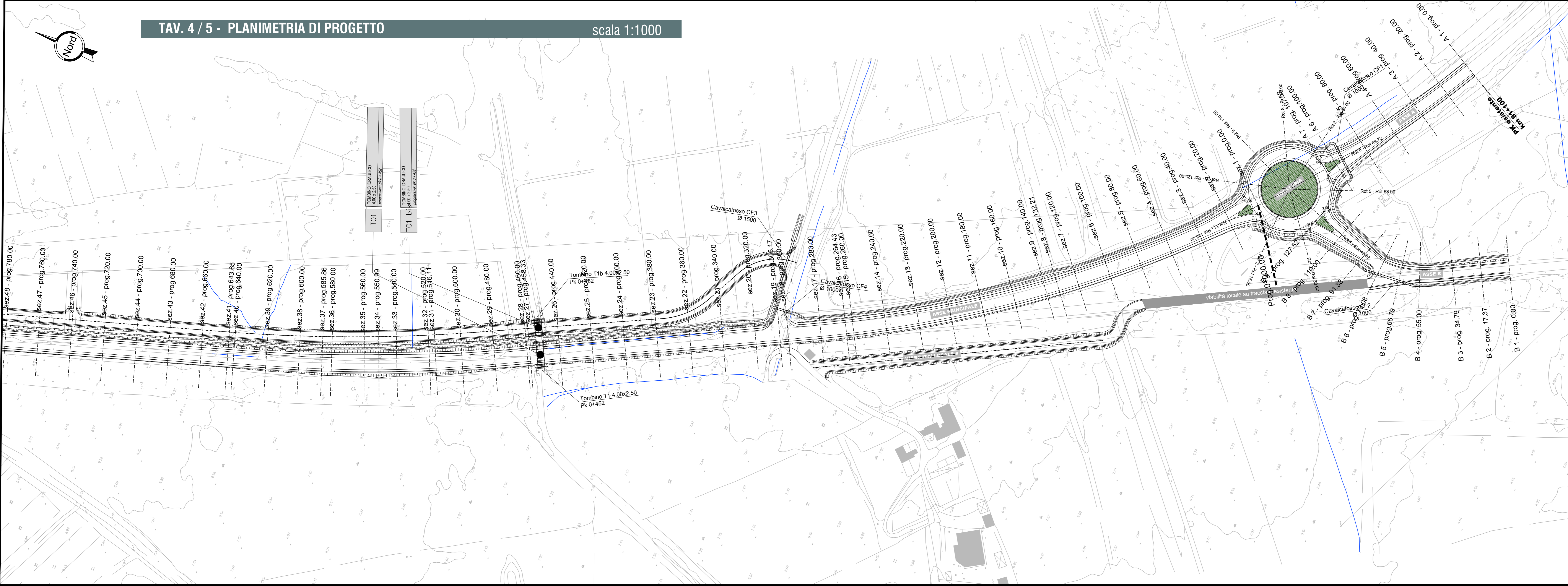
Il Direttore Tecnico	Il progettista nazionale del procedimento	Il responsabile della progettazione	Il progettista di dettaglio	Il progettista di dettaglio
Ing. Francesco Frassinelli	Ing. Marcello Mancione	Dott. Geol. Pietro Accobbi Gil	Ing. Andrea Lucarelli	Ing. Fabio Ceronetti

**ADDENDUM AL PD - ALLEGATO 7**  
**TAVOLE DI CONFRONTO**  
 S.S. 195 - Planimetria di dettaglio delle modifiche Tav.4 di 5

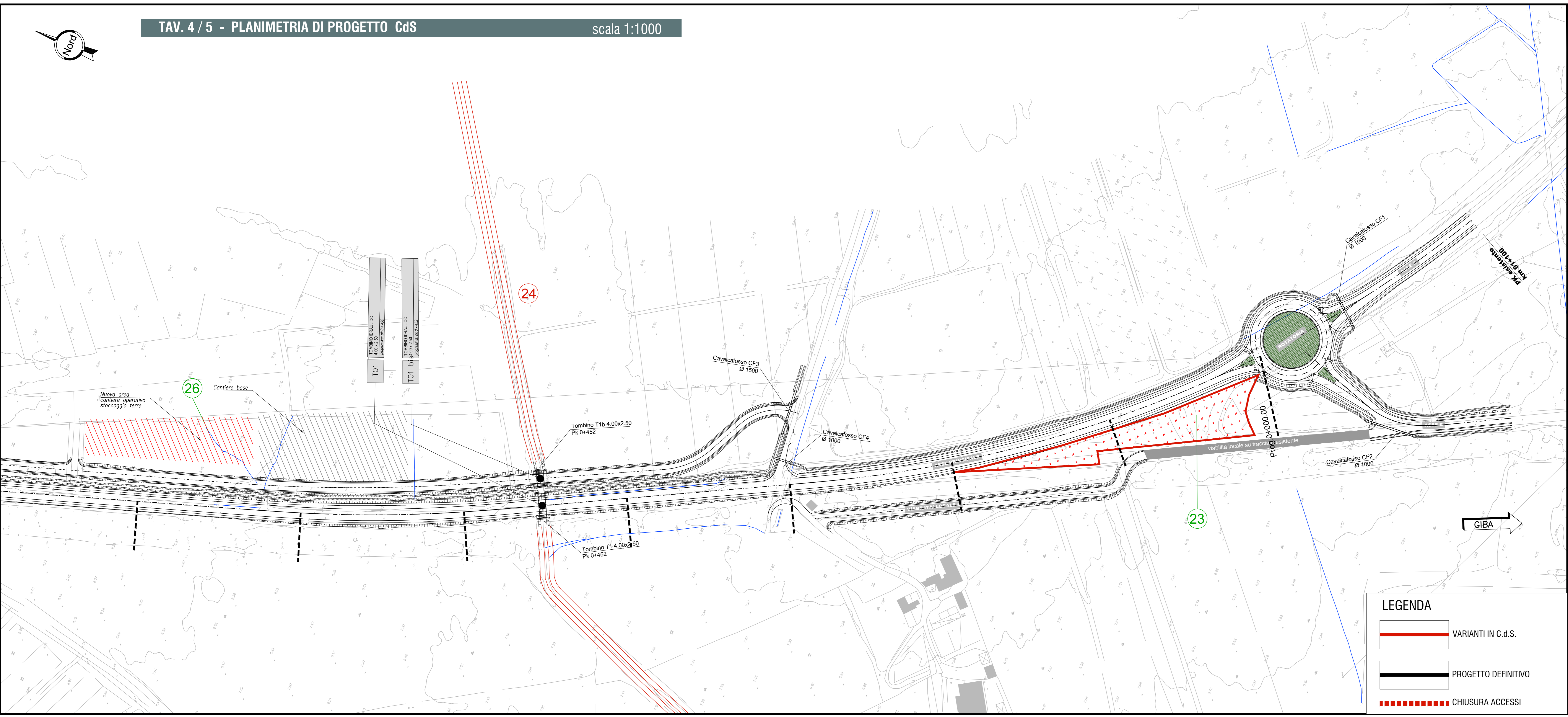
NOME FILE:	REVISIONE:	FORMATO:	SCALA:
CODICE ELABORATO	A	A0	varie

ALLEGATO ADDENDUM AL PD PER C/S - LUGLIO 2020

TAV. 4 / 5 - PLANIMETRIA DI PROGETTO scala 1:1000



TAV. 4 / 5 - PLANIMETRIA DI PROGETTO Cds scala 1:1000



**LEGENDA**

- VARIANTI IN C.d.S.
- PROGETTO DEFINITIVO
- CHIUSURA ACCESSI