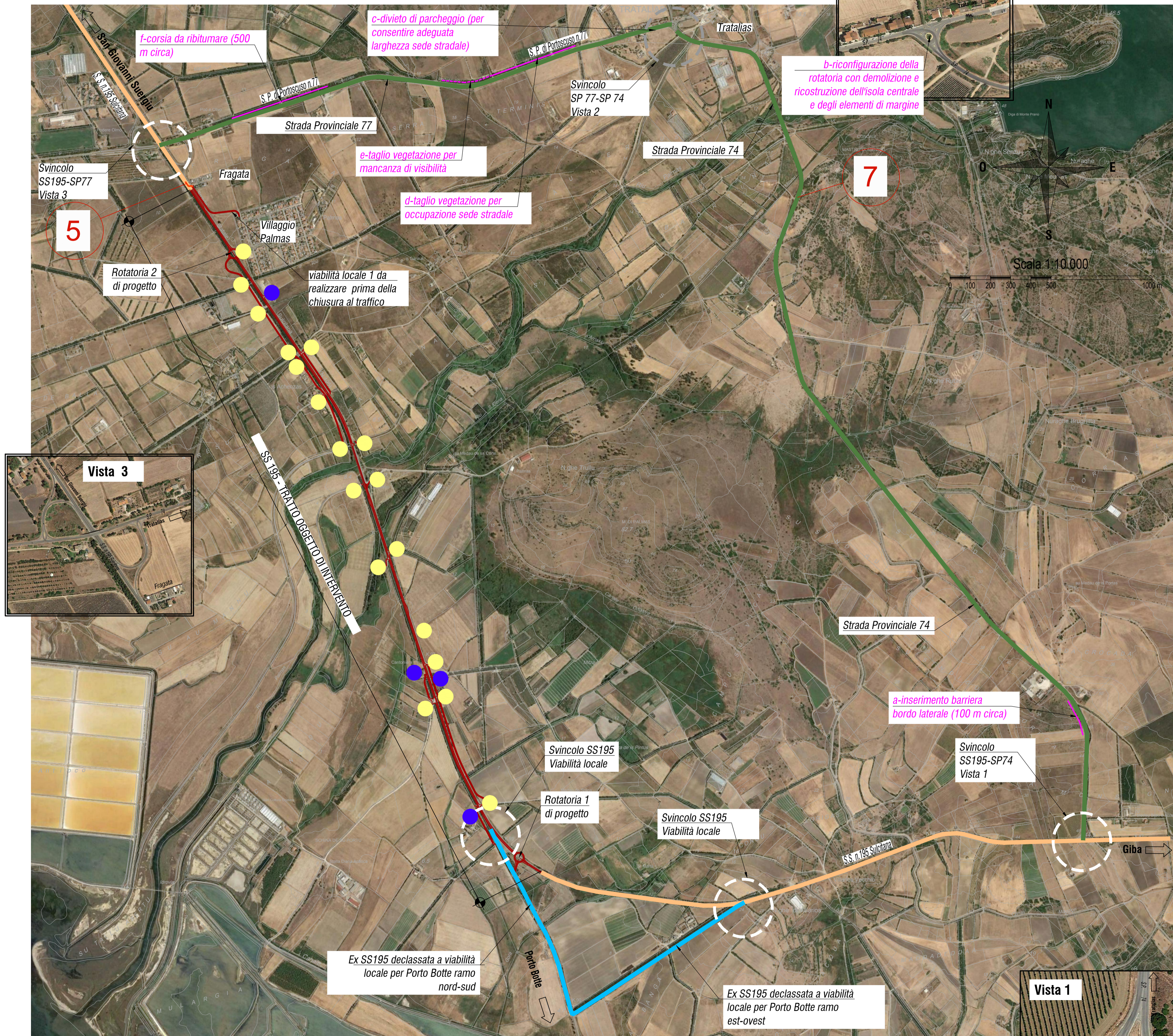


TAV 5/5\_STRALCIO PLANIMETRICO SU ORTOFOTO

scala 1:10000

Vista 2

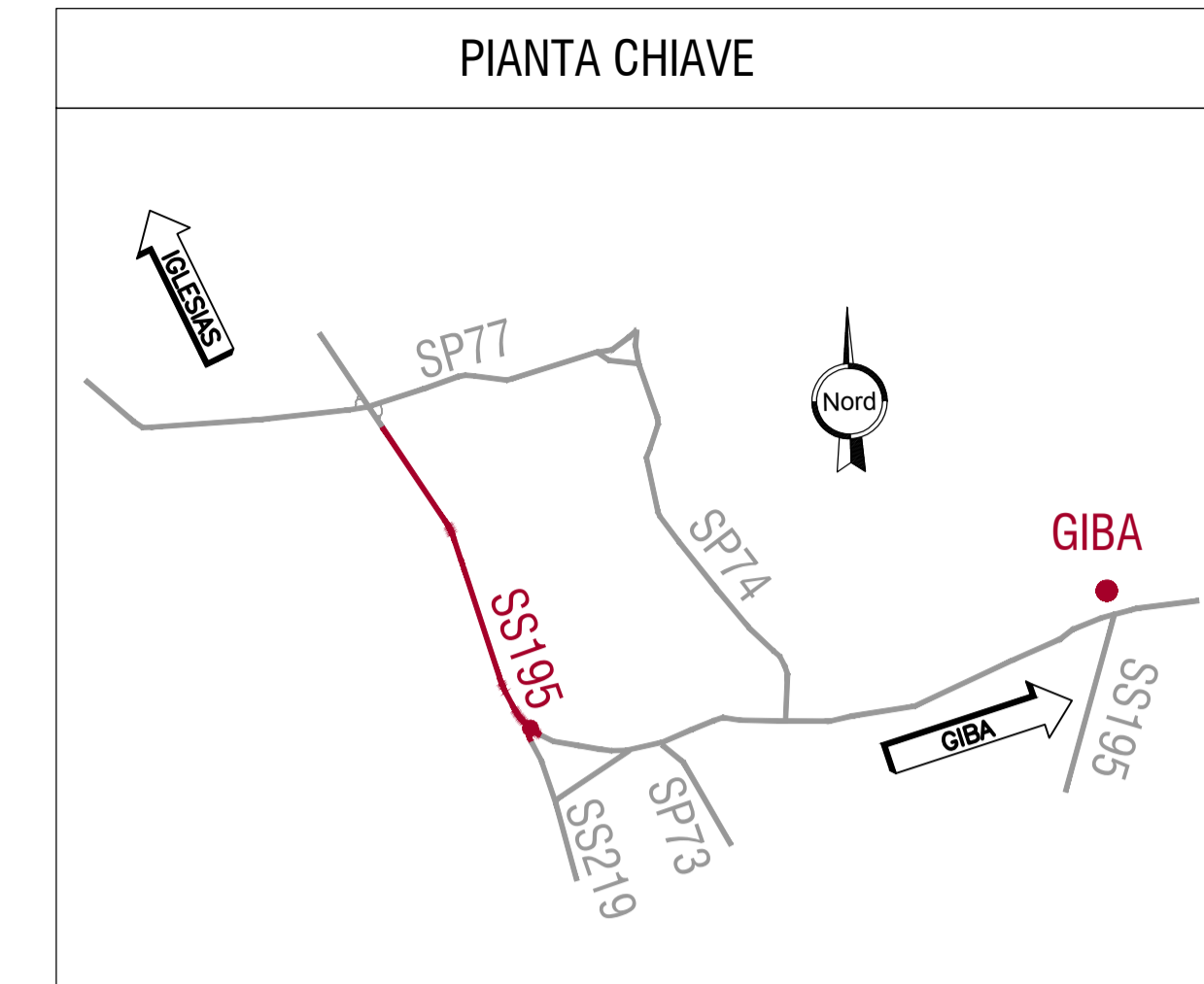


Vista 3



7

Scala 1:10.000



ELENCO INTERVENTI

INTERVENTI RICHIESTI DAGLI ENTI IN CDS

- 5- Accesso provvisorio al Villaggio Palmas durante le fasi di cantiere: realizzazione anticipata della viabilità locale 1 e collegamento provvisorio tra la ss 195 e la medesima viabilità locale 1
  - 7-Realizzazione di by-pass integrale al tratto di ss 195 oggetto di intervento mediante l'utilizzo della viabilità locale alternativa (sp 77 e sp 74): verranno comunque garantiti gli accessi ai frontisti aventi unico accesso dalla ss 195. Per la realizzazione della rotondella 1 verrà utilizzato il vecchio tracciato declassato della ss 195 (viabilità locale per Porto Botte)
- La SP 77 e la SP 74 verranno utilizzate previo inserimento della segnaletica orizzontale, miglioramento della segnaletica verticale e le ulteriori migliorie indicate in planimetria.



Anas SpA

Direzione Progettazione e Realizzazione Lavori

PIANO SULCIS - S.S. 195 "SULCITANA" - INTERVENTI DI ADEGUAMENTO STRADA DI COLLEGAMENTO S. GIOVANNI SUERGIU-GIBA DAL KM 91+100 AL KM 94+600; S.S. 293 "DI GIBA" - MESSA IN SICUREZZA STRADA GIBA-NUXIS DAL KM 60+100 AL KM 63+700 E DAL KM 64+200 AL KM 65+500

PROGETTO DEFINITIVO

IMPRESA ESECUTRICE:	IL RESPONSABILE DEL PROCEDIMENTO:
Delta Lavori S.p.A.	Dott. Ing. Edoardo Antonio Quattrone Responsabile Tecnico Nuove Costruzioni Compartimento Territoriale Sardegna Area Compartmentale Cagliari Via Bissolati, 27 09131 - CAGLIARI

PROGETTISTI:

<p>INGEGNERIA E ARCHITETTURA Il Presidente del C.d.A. Ing. Francesca Federzoni</p>				
Il Direttore Tecnico Ing. Francesco Frassinetti	Progettista responsabile dell'integrazione fra le varie prestazioni specialistiche. Progettazione, disegni e categoria V/2. Coordinatore Sicurezza in fase di progetto. Ing. Marcello Mancone	Responsabile geologia Dott. Geol. Pietro Accolti Gil	Progettazione strutture e parti di strutture in calcestruzzo e categoria S/3. Ing. Andrea Lucarelli	Progettazione fondazioni speciali. classe e categoria S/30. Ing. Fabio Camorani

ADDENDUM AL PD - ALLEGATO 8

TAVOLE DI CONFRONTO  
S.S. 195 - Planimetria di dettaglio delle modifiche Tav.5 di 5

NOME FILE:	REVISIONE:	FORMATO:	SCALA:
CODICE ELABORATO	A	A1	varie

- SS 195 - TRATTO OGGETTO DI INTERVENTO
  - SS 195 - TRATTO NON OGGETTO DI INTERVENTO
  - VIABILITA' ALTERNATIVA 2 - BY-PASS ROTATORIA
  - VIABILITA' LOCALE PER PORTO BOTTE
  - VIABILITA' ALTERNATIVA 1 - BY-PASS INTEGRALE SP 74 - SP77 STRADE PROVINCIALI
  - INTERVENTI PREVISTI SU SP 74 - SP77 PER LA REALIZZAZIONE DEL BY-PASS INTEGRALE
  - ACCESSI ESISTENTI SUL TRATTO DELLA SS195 OGGETTO DI INTERVENTO (\*)
  - ACCESSI PRIVATI
  - INTERSEZIONI CON VIABILITA' LOCALI/PODERALI
- (\*) Per alcuni accessi dovrà essere verificata la legittimità.