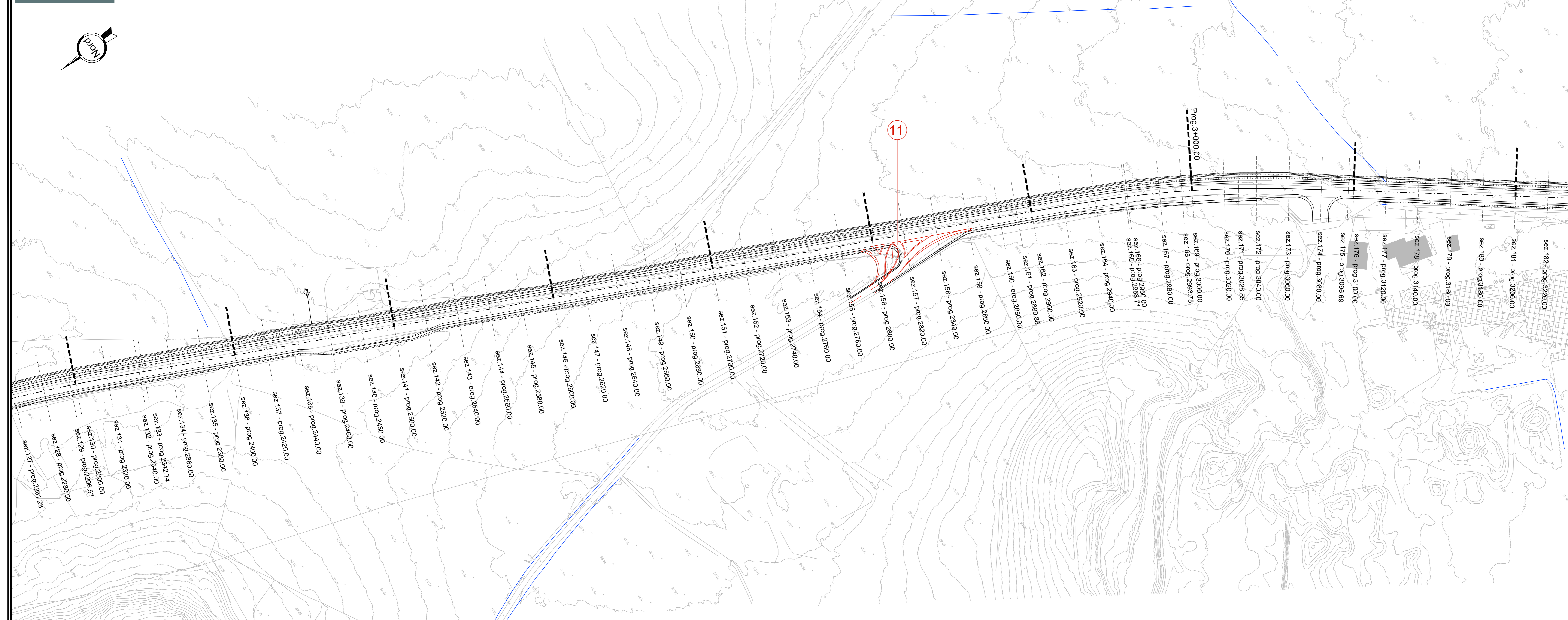
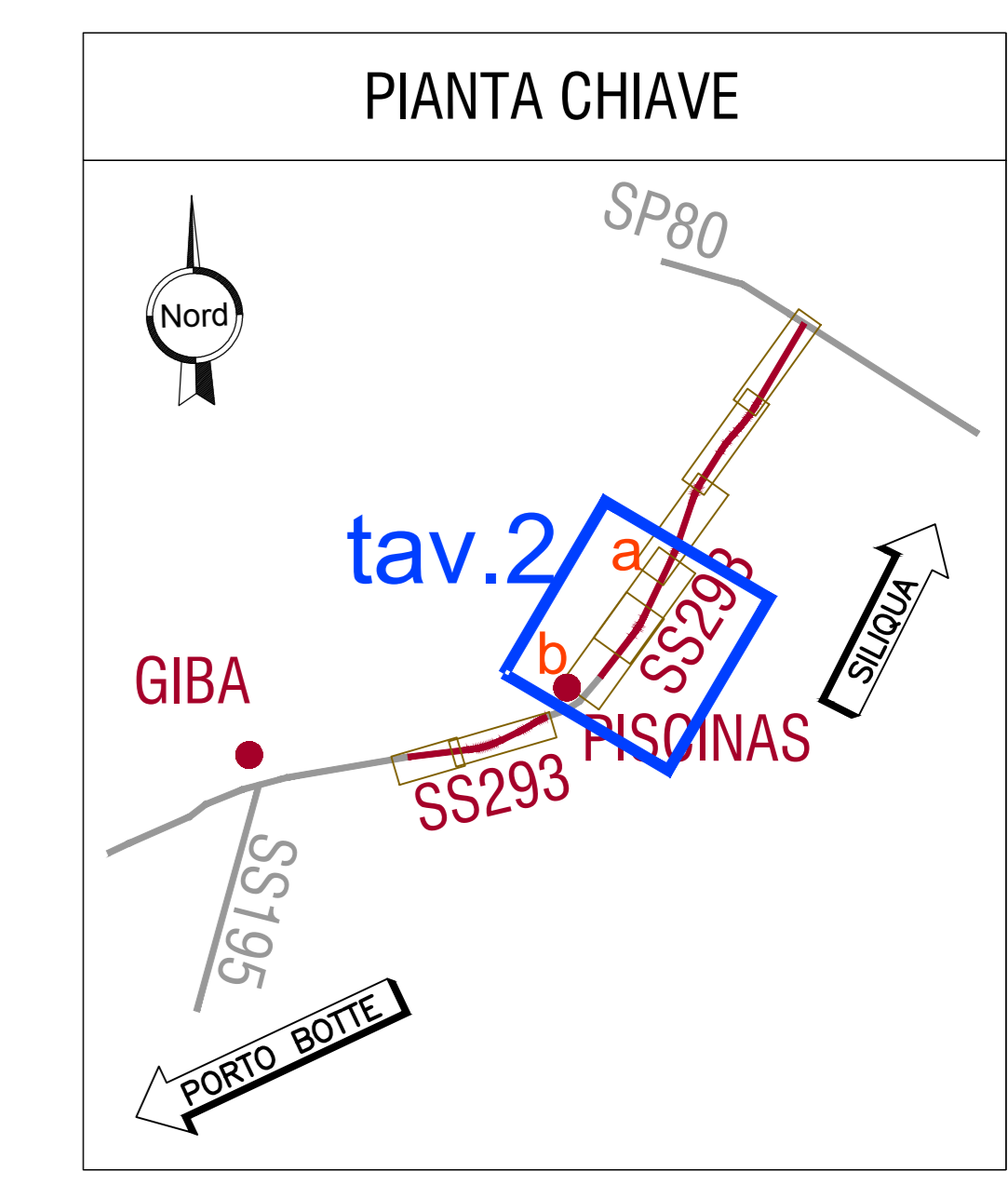
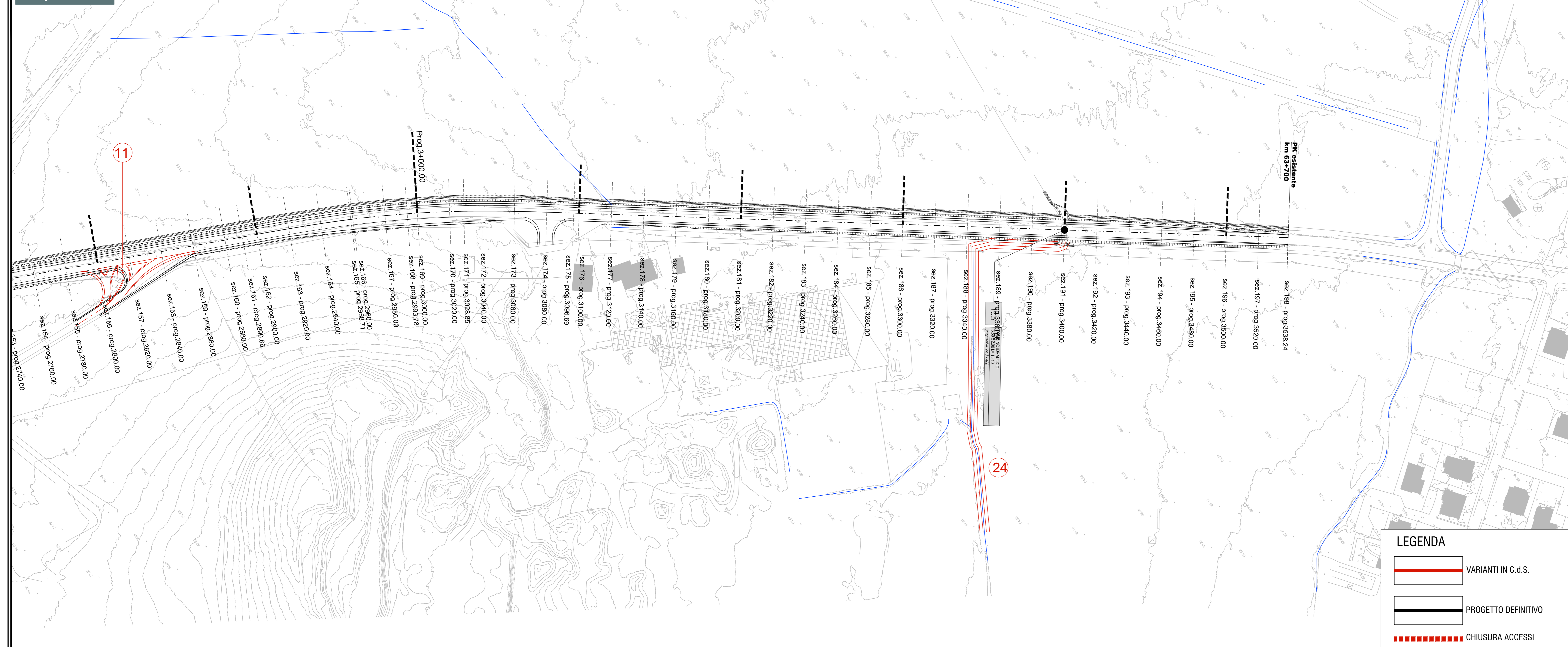


riquadro "a"



riquadro "b"



ELENCO INTERVENTI

INTERVENTI RICHIESTI DAGLI ENTI IN C.d.S.

- 9: Chiusura dell'accesso diretto sulla SS 195 del cimitero e della possibilità di sosta dei veicoli al margine carreggiata. Realizzazione di una rotondina di tipo "convenzionale" (diametro pari a 50 m) al km 64+500 circa, che permette di raggiungere l'area parcheggio esistente mediante l'innesto della viabilità locale n. 4 nella nuova intersezione di progetto.
- 10: Intersezione km 62+238, incrementato angolo di innesto della viabilità secondaria sulla SS 293, con inserimento di isole divisionali allo scopo di canalizzare i flussi.
- 11: Incremento dell'angolo di innesto della viabilità secondaria sulla SS 293, con inserimento di isole divisionali allo scopo di canalizzare i flussi.
- 13: Ottimizzato innesto per minimizzare esproprio
- 14: Sorgente Sa Cracchera e canalizzazione
- 15: Realizzazione di una rotondina di tipo "convenzionale" di diametro pari a 50 m in sostituzione delle intersezioni previste nel progetto definitivo.
- 16: Cimitero Piscinas - limitazione esproprio
- 18: Delocalizzazione dell'intersezione prevista nel progetto definitivo alla pk 370+00, nella pk 430+00 circa. Realizzazione di isole divisionali e corsia di decelerazione.
- 24: Riprofilatura e risagomatura fossi
- 25: Nuovo Tombino T7 al km 65+500

MODIFICHE TECNICHE RICHIESTE DA ANAS

- g: Incremento della distanza (almeno 100 m) tra gli accessi privati consecutivi previsti tra le sez. 19-24.
- h: Chiusura accessi parcheggio cimitero Piscinas
- i: Spostamento tombino T2
- j: Nuovo fosso di guardia e nuovo cavalcavia

LEGENDA

- VARIANTI IN C.d.S.
- PROGETTO DEFINITIVO
- CHIUSURA ACCESSI

Anas SpA
 Direzione Progettazione e Realizzazione Lavori

PIANO SULCIS - S.S. 195 "SULCITANA" - INTERVENTI DI ADEGUAMENTO STRADA DI COLLEGAMENTO S. GIOVANNI SUERGIU-GIBA DAL KM 91+100 AL KM 94+600; S.S. 293 "DI GIBA" - MESSA IN SICUREZZA STRADA GIBA-NUXIS DAL KM 60+100 AL KM 63+700 E DAL KM 64+200 AL KM 65+500

PROGETTO DEFINITIVO

IMPRESA ESECUTRICE:	IL RESPONSABILE DEL PROCEDIMENTO:		
Delta Lavori S.p.A.	Dott. Ing. Edoardo Antonio Quattrone Responsabile Tecnico Nuove Costruzioni Compagnone, Tecnica Sardinia Area Compartmentale Cagliari Via Bona, 27 09131 - CAULIARI		
PROGETTISTI:			
 Il Presidente del C.d.S.A. Ing. Francesca Fedorini			
Il Direttore Tecnico: Ing. Francesco Prasinetti	Progettazione struttura: Ing. Marcello Manzoni	Progettazione geotecnica: Dott. Geol. Pietro Accorri Gil	Progettazione impianti: Ing. Andrea Lucarelli

ADDENDUM AL PD - ALLEGATO 10
TAVOLE DI CONFRONTO
 S.S. 293 - Planimetria di dettaglio delle modifiche Tav.2 di 4

NOME FILE:	REVISIONE:	FORMATO:	SCALA:
CODICE ELABORATO:	A	A0	varie

ALLEGATO ADDENDUM AL PD PER C&S - LUGLIO 2020