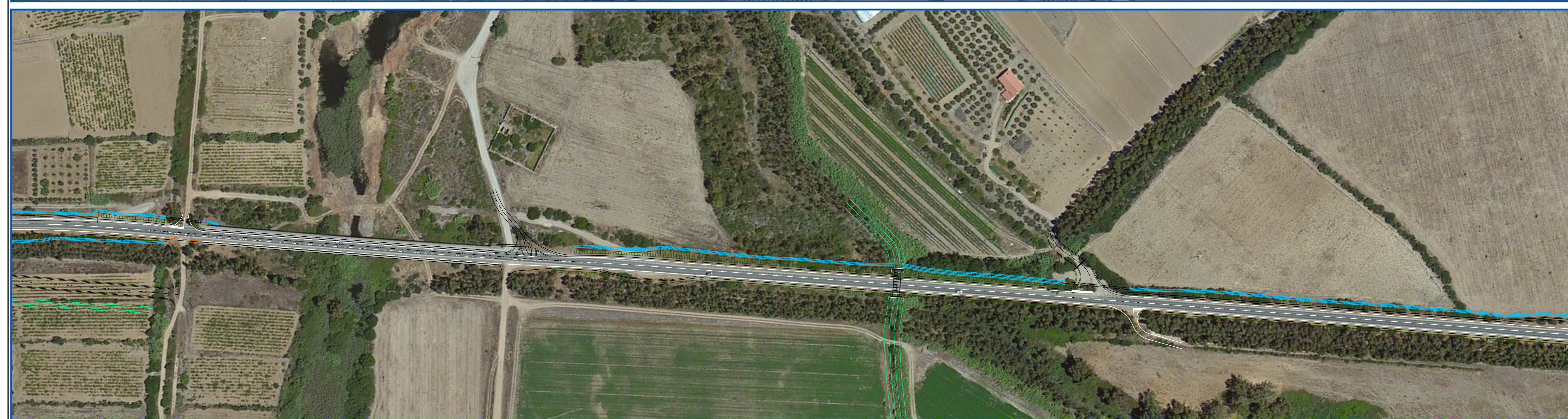
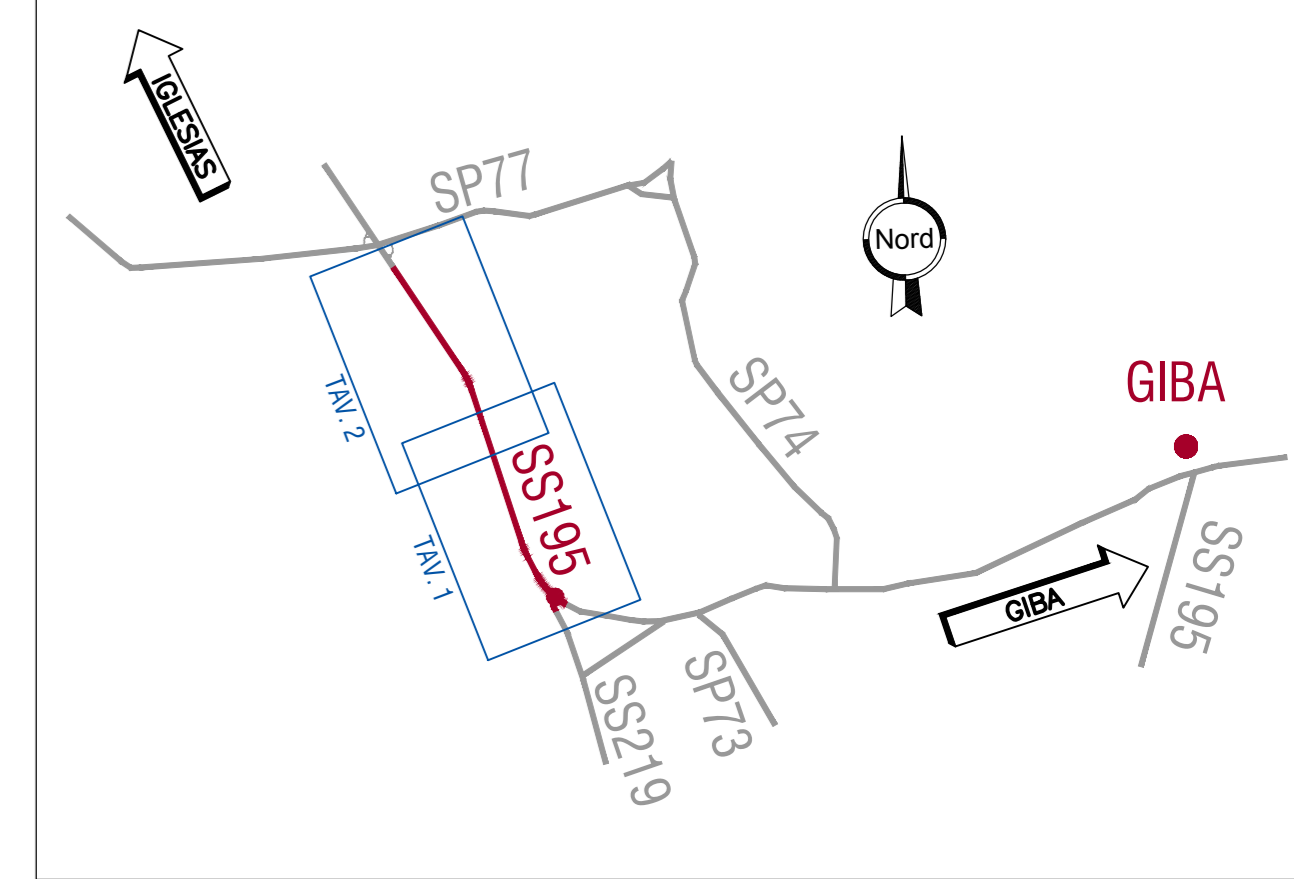


PIANTA CHIAVE



Anas SpA
 Direzione Progettazione e Realizzazione Lavori

PIANO SULCIS - S.S. 195 "SULCITANA" - INTERVENTI DI ADEGUAMENTO STRADA DI COLLEGAMENTO S. GIOVANNI SUERGIU-GIBA DAL KM 91+100 AL KM 94+600; S.S. 293 "DI GIBA" - MESSA IN SICUREZZA STRADA GIBA-NUXIS DAL KM 60+100 AL KM 63+700 E DAL KM 64+200 AL KM 65+500

PROGETTO DEFINITIVO

IMPRESA ESECUTRICE: Delta Lavori S.p.A.	II RESPONSABILE DEL PROCEDIMENTO: Dott. Ing. Edoardo Antonio Quattrone Responsabile Tecnico Nuove Costruzioni Compagnamenti, Territoriale Sardegna Area Compagnamenti Costruzioni Via Roma, 27 09131 - CAGLIARI
---	--

PROGETTISTI:

POLITECNICA INGEGNERIA E ARCHITETTURA Il Presidente del C.d.A. Ing. Francesca Federoni			
Il Direttore Tecnico Ing. Francesco Prasinelli	Il Responsabile geotecnico Dott. Geol. Pietro Accorri Gil	Il Progettista struttura e ponti e strutture S.S. Ing. Andrea Lucarelli	Il Progettista impianti speciali, idrica e energia S.S. Ing. Fabio Camarini

02 PROGETTO STRADALE
 S.S.195
 Planimetria su fotopiano Tav. 1 di 2

NOME FILE:	T01 PS00 TRA PO01_A_CdS	REVISIONE:	FORMATO:	SCALA:
CODICE ELABORATO	T01 PS00 TRA PO01	REVISIONE:	A_CdS	A0 1:1000