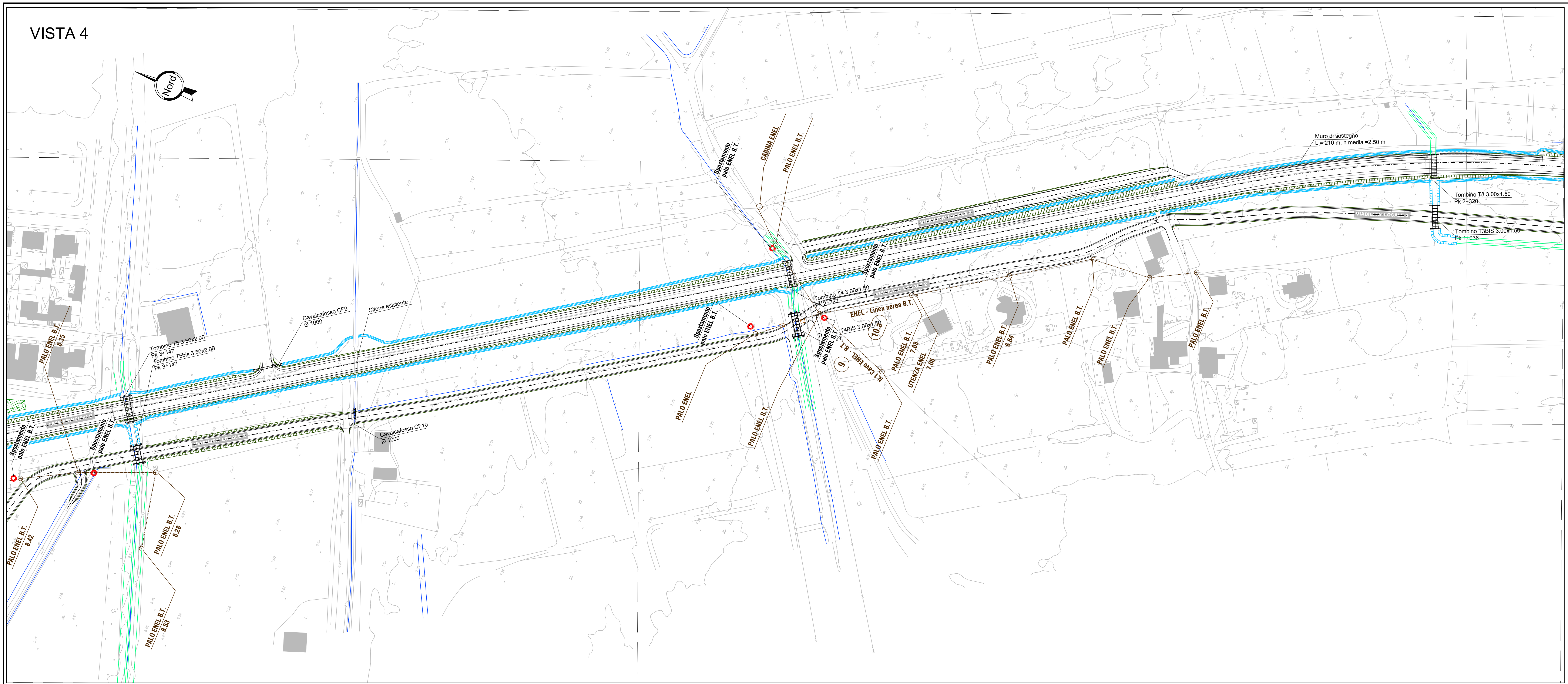
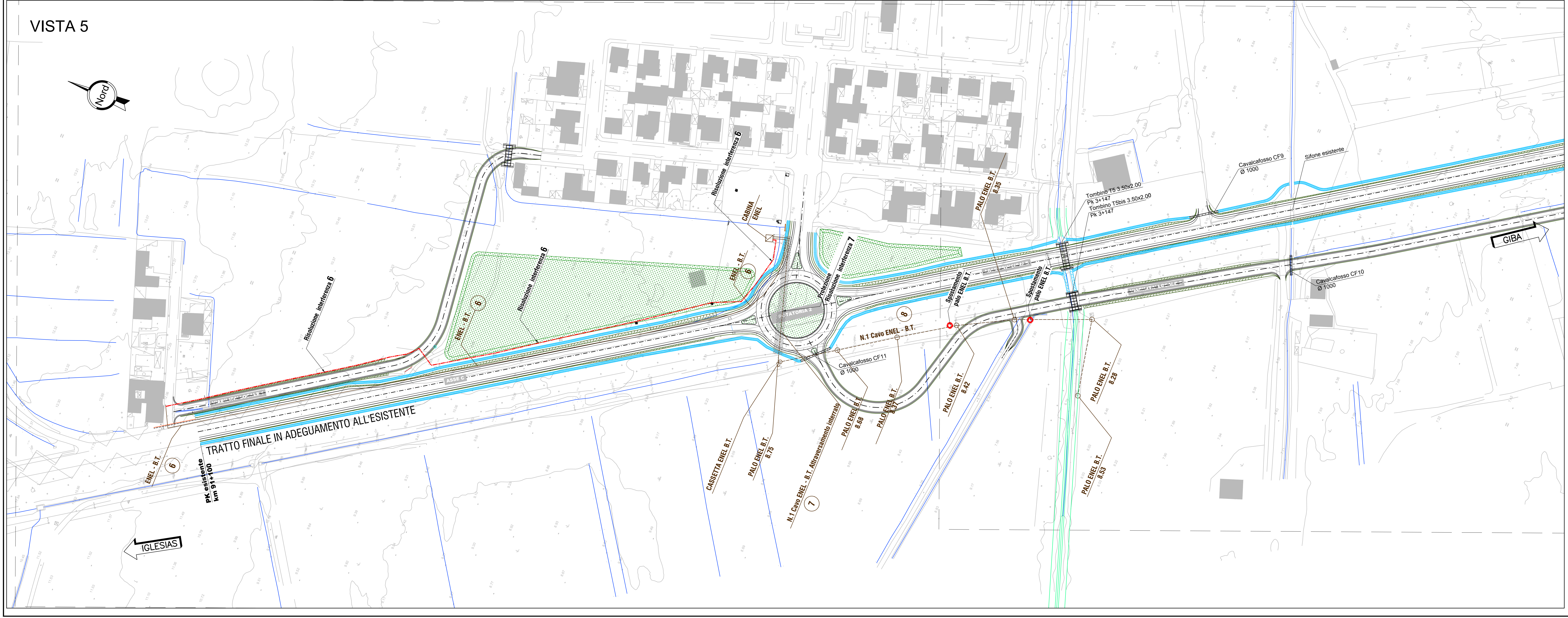


VISTA 4

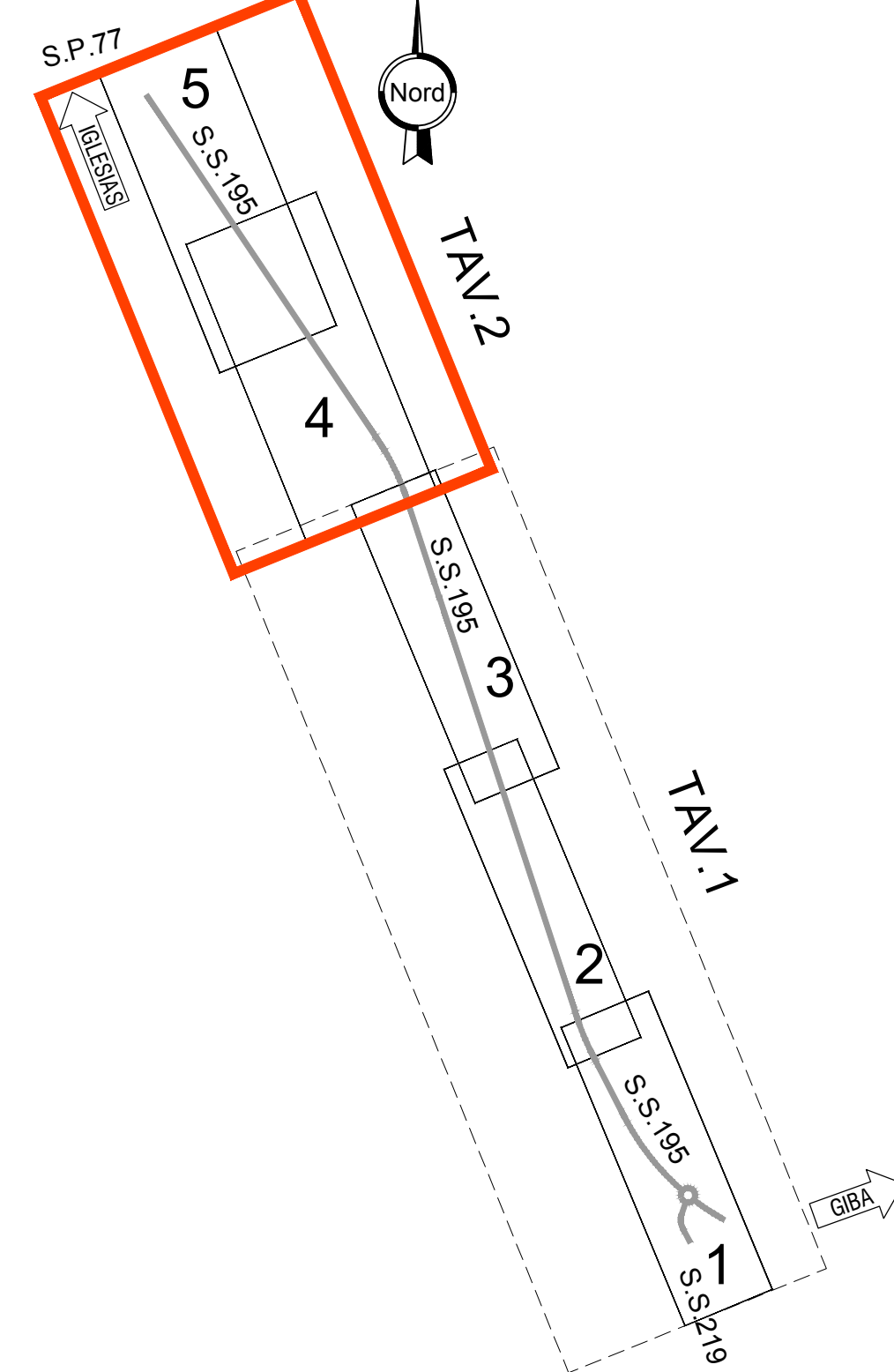


VISTA 5



NOTE GENERALI

PIANTA CHIAVE



- LEGENDA RISOLUZIONE SOTTOSERVIZI
- LINEA ENEL M.T.
  - LINEA ENEL - B.T.
  - LINEA TELECOM (RAME)
  - LINEA TELECOM (FIBRA OTTICA)
  - LINEA INFRADEL (FIBRA OTTICA)
  - RETI IDRICHE (ABBANDA)
  - FOGNATURA ACQUE NERE (ABBANDA)
  - FOGNATURA ACQUE BIANCHE (ABBANDA)
  - Piastra o tubo di protezione

**Anas SpA**  
 Direzione Progettazione e Realizzazione Lavori

PIANO SULCIS - S.S. 195 "SULCITANA" - INTERVENTI DI ADEGUAMENTO STRADA DI COLLEGAMENTO S. GIOVANNI SUERGIU-GIBA DAL KM 91+100 AL KM 94+600; S.S. 293 "DI GIBA" - MESSA IN SICUREZZA STRADA GIBA-NUXIS DAL KM 60+100 AL KM 63+700 E DAL KM 64+200 AL KM 65+500

PROGETTO DEFINITIVO

IMPRESA ESECUTRICE: **DELTA LAVORI** | RESPONSABILE DEL PROCEDIMENTO: Dott. Ing. Edoardo Antonio Quattrone  
 Della Lavori S.p.A. | Responsabile Tecnico Nuove Costruzioni  
 Completamento Territorio Bardone  
 Via Bona, 27 01101 - VITERBO

PROGETTISTI: **POLITECNICA**  
 INGEGNERIA E ARCHITETTURA  
 Il Presidente del C.S.A. Ing. Francesca Federzoni

Il Direttore Tecnico Ing. Francesco Frassinetti	Responsabile esecutivo del progetto Ing. Marcello Mancione	Responsabile geodesta Dott. Geol. Paolo Accorci Gil	Progettazione esecutiva e gestione cantiere Ing. Andrea Lucarelli	Progettazione indagini speciali Ing. Fabio Canoncini
--	---	--	--	---

11 RISOLUZIONI INTERFERENZE  
 SS 195  
 Planimetria risoluzione interferenze  
 ENEL - BASSA TENSIONE

NOME FILE:	T01 INDO INT PV09_A_CdS	REVISIONE:	FORMATO:	SCALA:
CODICE ELABORATO:	T01 INDO INT PV09	AL_CdS	A1	1:1000

ALLEGATO ADDENDUM AL PD PER C/S - LUGLIO 2020