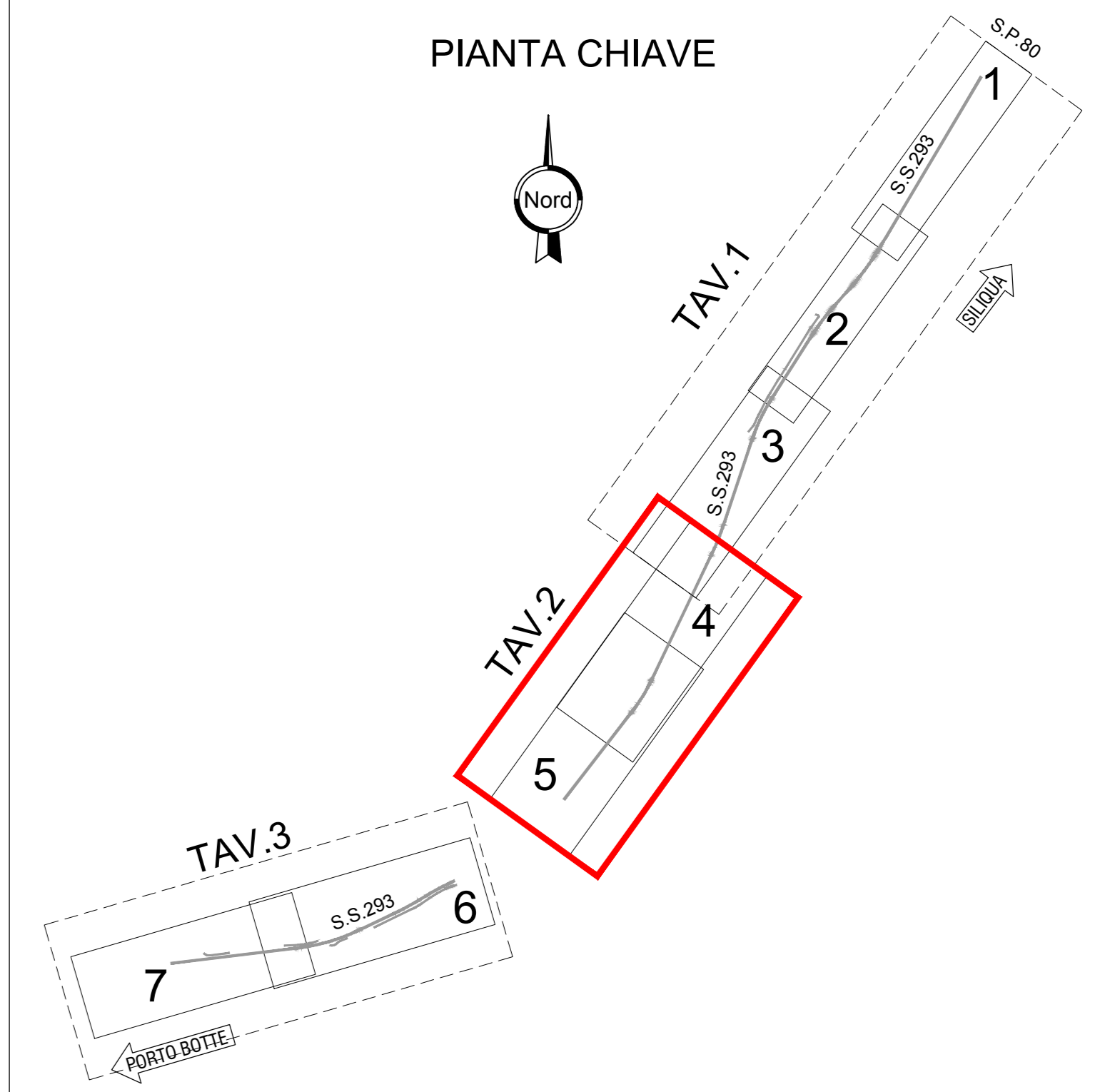
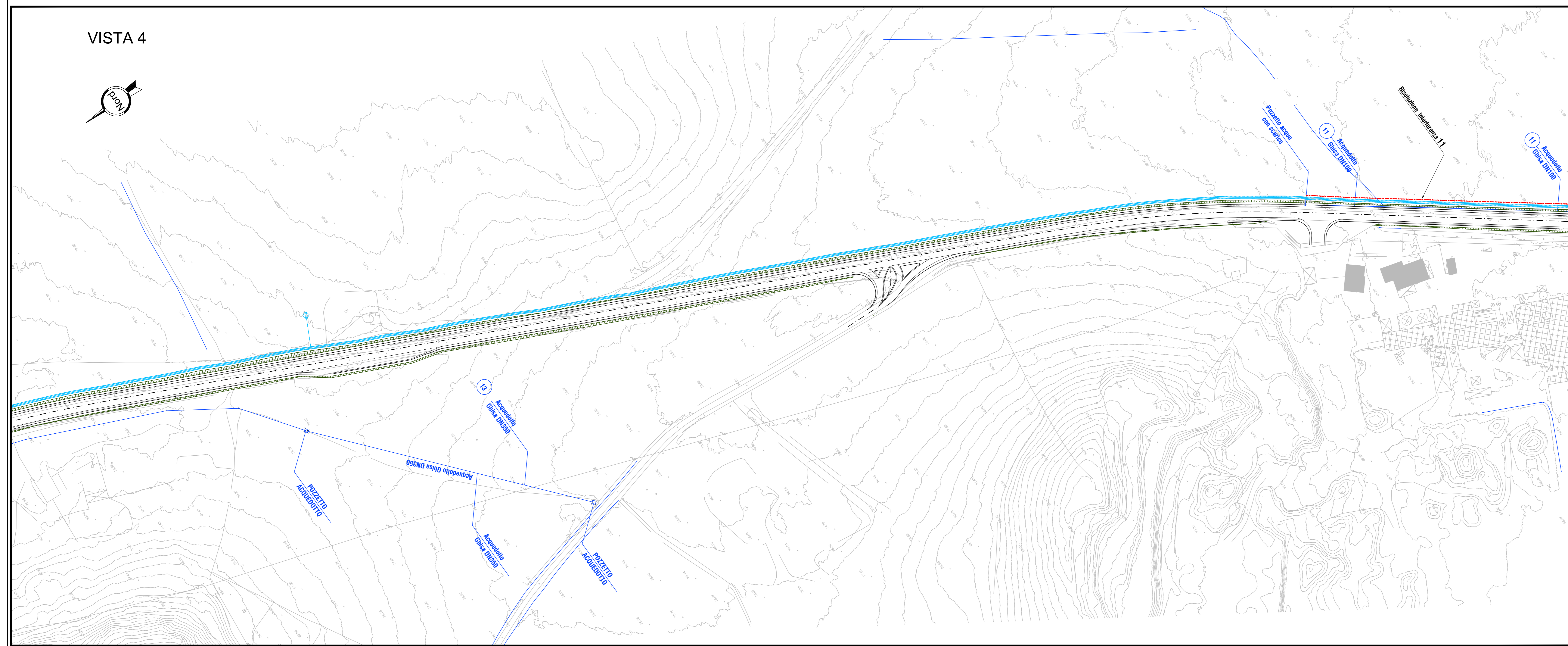


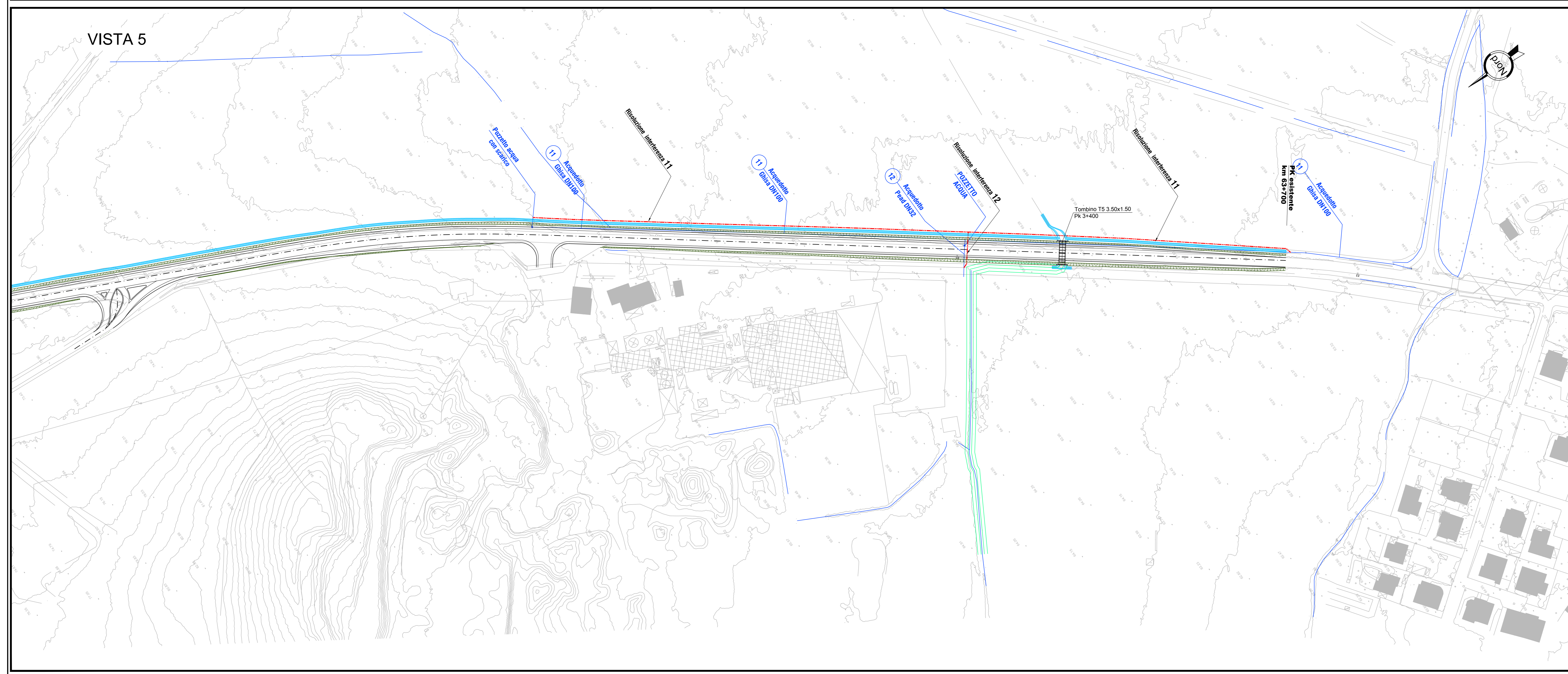
PIANTA CHIAVE



VISTA 4



VISTA 5



LEGENDA RISOLUZIONE SOTTOSERVIZI

- LINEA ENEL M.T.
- LINEA ENEL - B.T.
- LINEA TELECOM (RAME)
- LINEA TELECOM (FIBRA OTTICA)
- LINEA INFRADEL (FIBRA OTTICA)
- RETI IDRICHE (ABBANDIA)
- FOGNATURA ACQUE NERE (ABBANDIA)
- FOGNATURA ACQUE BIANCHE (ABBANDIA)
- Plastra o tubo di protezione



Anas SpA
 Direzione Progettazione e Realizzazione Lavori

PIANO SULCIS - S.S. 195 "SULCITANA" - INTERVENTI DI ADEGUAMENTO STRADA DI COLLEGAMENTO S. GIOVANNI SUERGIU-GIBA DAL KM 91+100 AL KM 94+600; S.S. 293 "DI GIBA" - MESSA IN SICUREZZA STRADA GIBA-NUXIS DAL KM 60+100 AL KM 63+700 E DAL KM 64+200 AL KM 65+500

PROGETTO DEFINITIVO

| | |
|---------------------|--|
| IMPRESA ESECUTRICE: | II RESPONSABILE DEL PROCEDIMENTO: |
| Delta Lavori S.p.A. | Dott. Ing. Edoardo Antonio Quattrone Responsabile Tecnico Nuova Costruzioni Compartimento Territoriale Sardegna P.le Complesso 22/23 09100 Bosa - CAGLIARI |

PROGETTISTI:



| | | | |
|---|-----------------------|---|---|
| Progetto esecutivo di ingegneria in ogni categoria (D.Lgs. n. 59/2010) Cognome Nome e data di nascita | Responsabile geologo | Progettazione di ogni categoria e S.S. Data di nascita e S.S. | Progettazione indagini speciali Data di nascita e S.S. |
| Ing. Francesco Frassinetti | Ing. Marcello Marcone | Dott. Geol. Pietro Accorri GI | Ing. Andrea Lucarelli Ing. Fabio Camorani |

11 RISOLUZIONI INTERFERENZE
 SS 293
 Planimetria risoluzione interferenze
 ABBANDIA - ACQUEDOTTO - TAV.2 di 3

| | | | | |
|-------------------|-------------------------|------------|----------|--------|
| NOME FILE: | T02_IN00_INT_PV06_B_CdS | REVISIONE: | FORMATO: | SCALA: |
| CODICE ELABORATO: | T02_IN00_INT_PV06 | B_CdS | AO | 1:1000 |