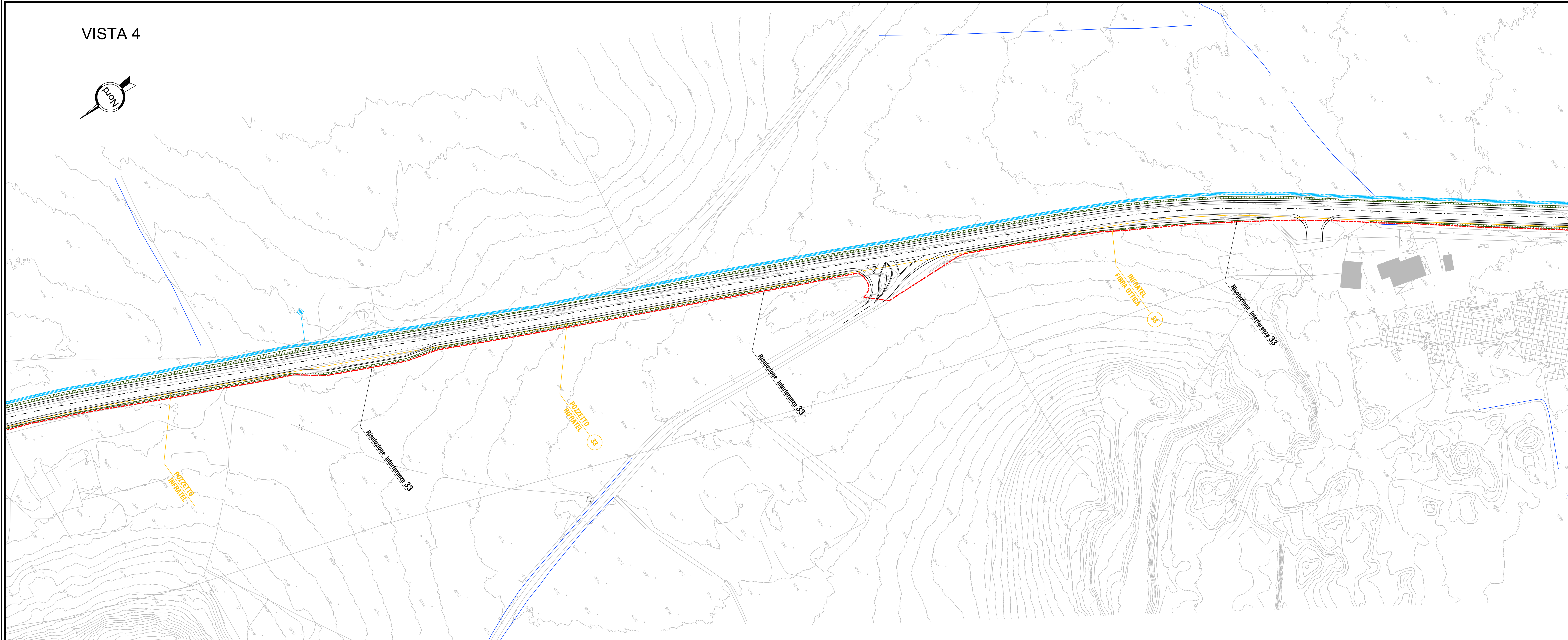
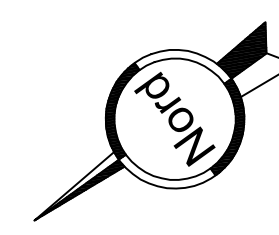
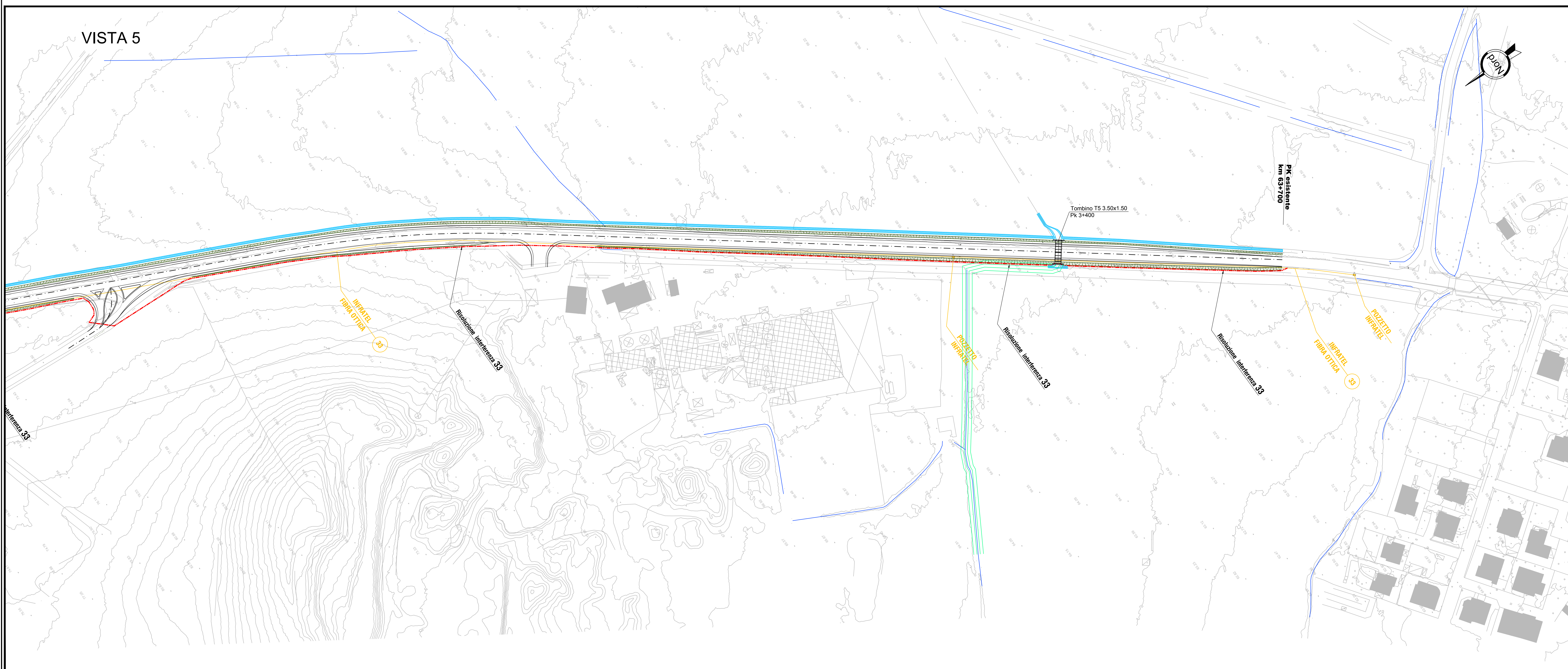
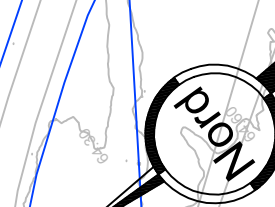


VISTA 4

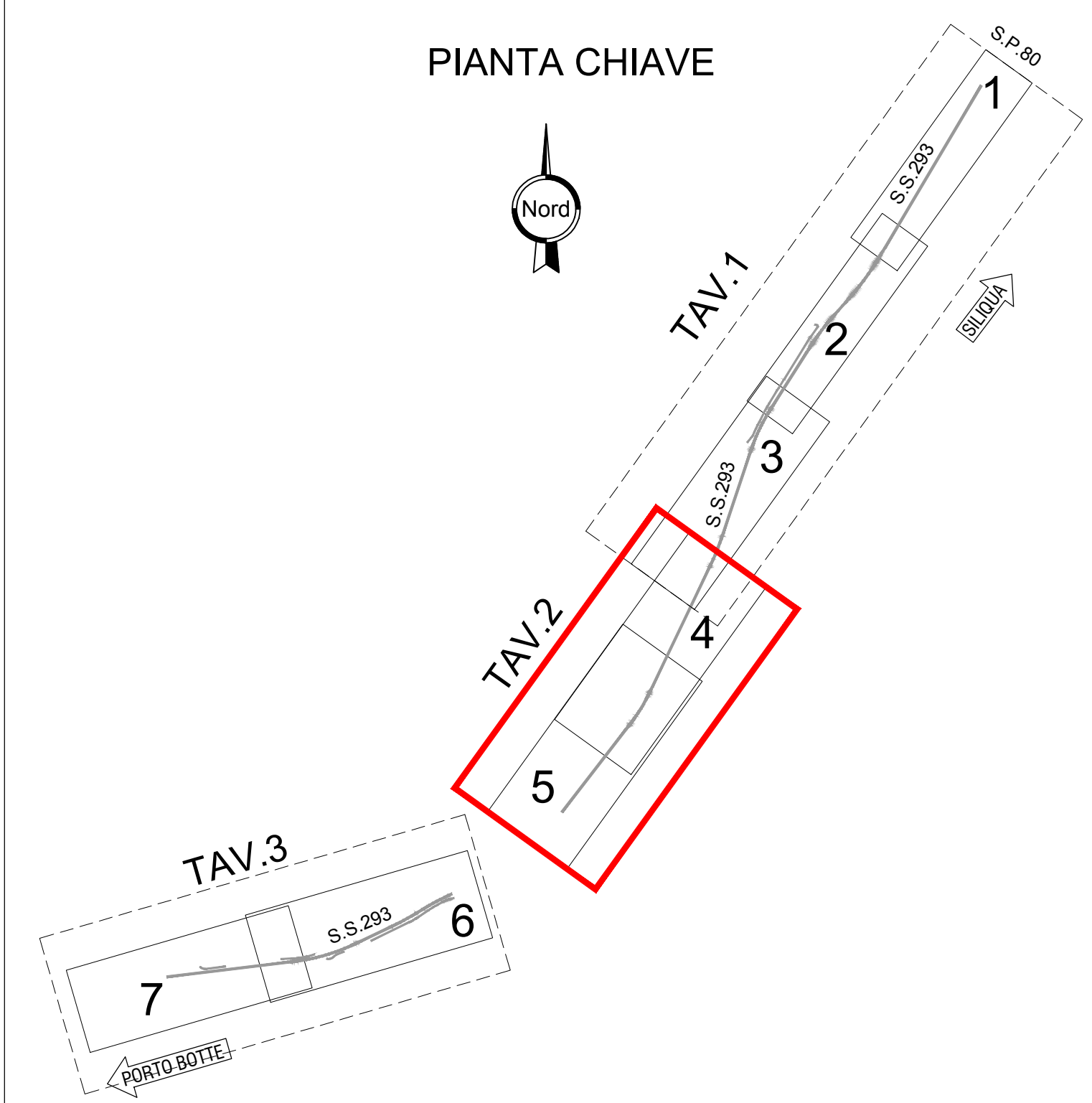


VISTA 5



NOTE GENERALI

PIANTA CHIAVE



LEGENDA RISOLUZIONE SOTTOSERVIZI

- LINEA ENEL M.T.
- LINEA ENEL - B.T.
- LINEA TELECOM (RAME)
- LINEA TELECOM (FIBRA OTTICA)
- LINEA INFRASTRUTTURE (FIBRA OTTICA)
- RETI IDRICHE (ABBANDONA)
- FOGNATURA ACQUE NERE (ABBANDONA)
- FOGNATURA ACQUE BIANCHE (ABBANDONA)
- Piastra o tubo di protezione

an **Anas SpA**
 Direzione Progettazione e Realizzazione Lavori

PIANO SULCIS - S.S. 195 "SULCITANA" - INTERVENTI DI ADEGUAMENTO STRADA DI COLLEGAMENTO S. GIOVANNI SUERGIU-GIBA DAL KM 91+100 AL KM 94+600; S.S. 293 "DI GIBA" - MESSA IN SICUREZZA STRADA GIBA-NUXIS DAL KM 60+100 AL KM 63+700 E DAL KM 64+200 AL KM 65+500

PROGETTO DEFINITIVO

IMPRESA ESECUTRICE: Delta Lavori S.p.A.	II RESPONSABILE DEL PROCEDIMENTO: Dott. Ing. Edoardo Antonio Quattrone Responsabile Tecnico Nuove Costruzioni Compartimento Territoriale Sardegna Area Comprensorio Cagliari Via Senni, 27 09101-CAGLIARI
--	--

PROGETTISTI:

POLITECNICA
 INGEGNERIA E ARCHITETTURA
 Il Presidente del C.I.A.
 Ing. Francesco Fedarone

Il Direttore Tecnico: Ing. Francesco Fressineti	Il progettista incaricato: Ing. Marcello Manzone	Il responsabile pedagogico: Dott. Geol. Pietro Accolti GI	Il progettista incaricato per il sistema C.I.A. Area e servizi C.I.A.: Ing. Andrea Lucarelli	Il progettista incaricato per i servizi tecnici: Ing. Fabio Camorani
--	---	--	---	---

11 RISOLUZIONI INTERFERENZE
 SS 293
 Planimetria risoluzione interferenze
 INFRASTRUTTURE - FIBRA OTTICA - TAV.2 di 3

NOME FILE:	T02 IN00 INT PV11_A_CdS	REVISIONE:	FORMATO:	SCALA:
CODICE ELABORATO:	T02 IN00 INT PV11	AL_CdS	AO	1:1000

ALLEGATO ADDENDUM AL PD PER CIG - LUGLIO 2020