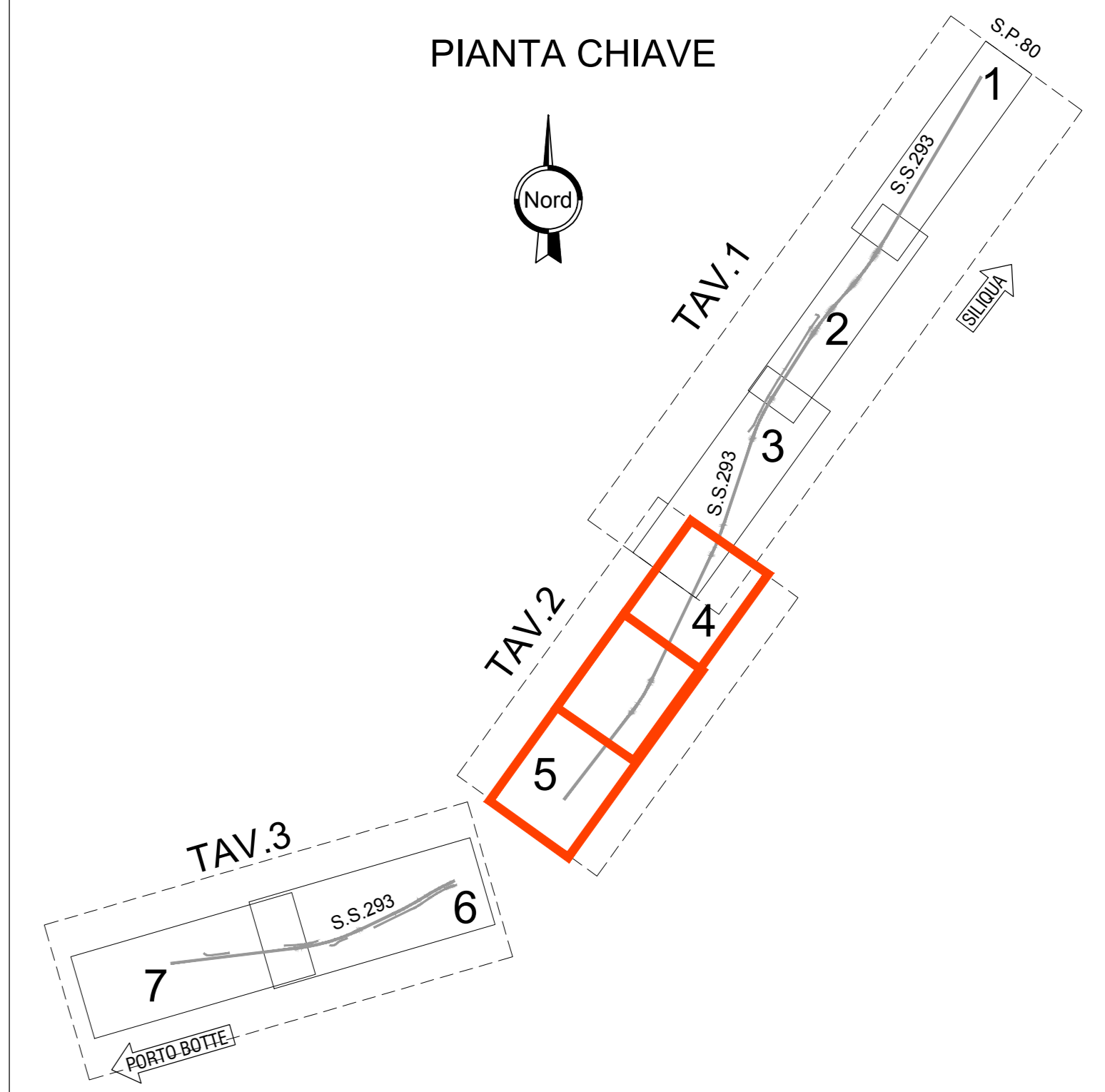


NOTE GENERALI

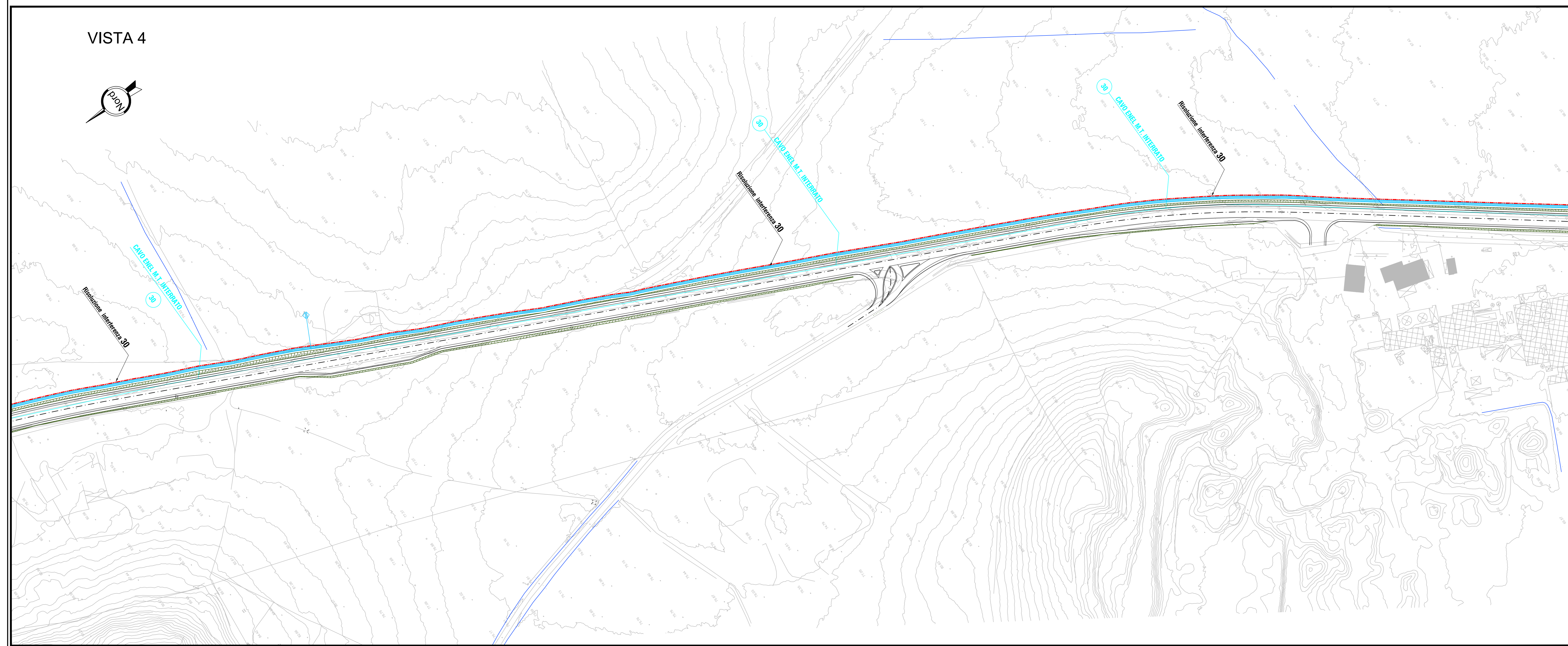
PIANTA CHIAVE



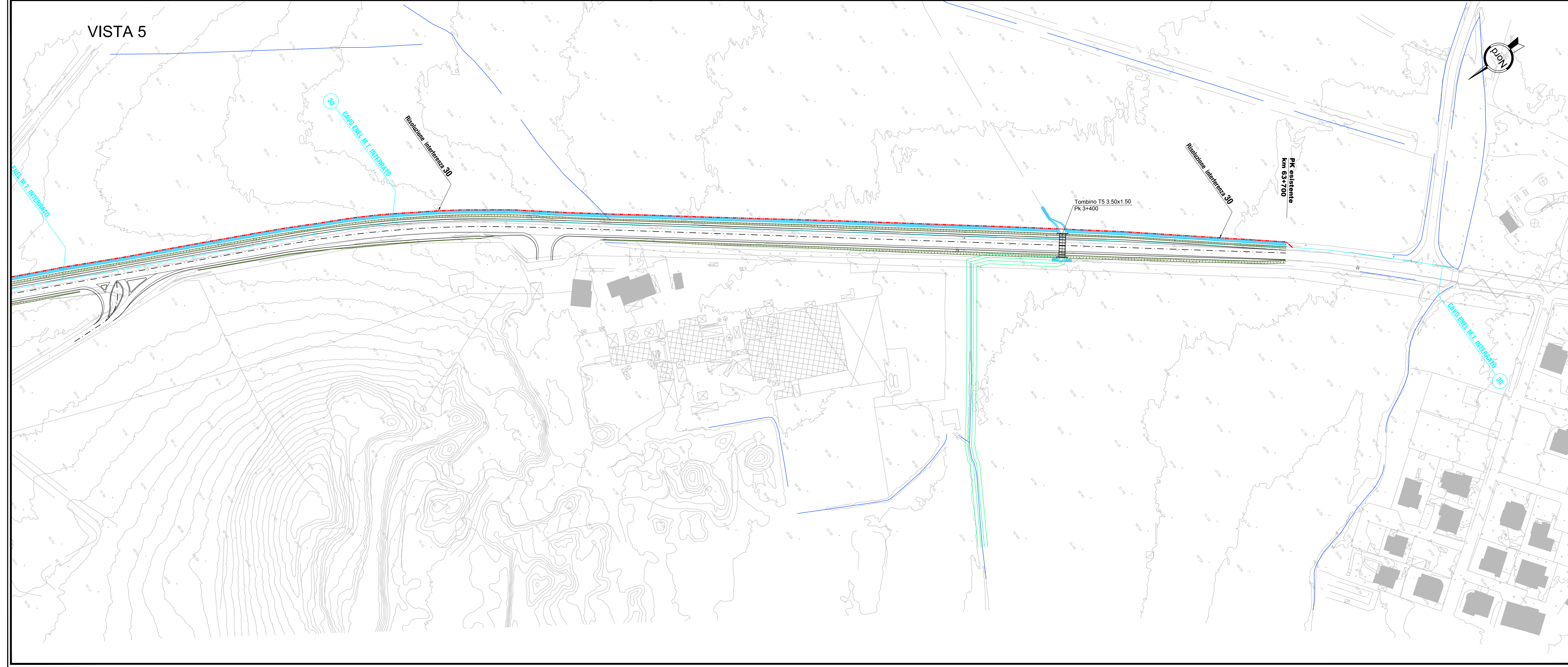
LEGENDA RISOLUZIONE SOTTOSERVIZI

	LINEA ENEL M.T.
	LINEA ENEL - B.T.
	LINEA TELECOM (RAME)
	LINEA TELECOM (FIBRA OTTICA)
	LINEA INFRADEL (FIBRA OTTICA)
	RETI IDRICHE (ABBANOA)
	FOGNATURA ACQUE NERE (ABBANOA)
	FOGNATURA ACQUE BIANCHE (ABBANOA)
	Plastrina o tubo di protezione

VISTA 4



VISTA 5



anas Anas SpA
 Direzione Progettazione e Realizzazione Lavori

PIANO SULCIS - S.S. 195 "SULCITANA" - INTERVENTI DI ADEGUAMENTO STRADA DI COLLEGAMENTO S. GIOVANNI SUERGIU-GIBA DAL KM 91+100 AL KM 94+600; S.S. 293 "DI GIBA" - MESSA IN SICUREZZA STRADA GIBA-NUXIS DAL KM 60+100 AL KM 63+700 E DAL KM 64+200 AL KM 65+500

PROGETTO DEFINITIVO

IMPRESA ESECUTRICE: DELTA LAVORI S.p.A.	II RESPONSABILE DEL PROCEDIMENTO: Dott. Ing. Edoardo Antonio Quattrone Responsabile Tecnico Nuova Costruzioni Compartimento Territoriale Sardegna Prestazioni Complesse n. 224747 VIA BASSI 27/28/29 - CAGLIARI		
PROGETTISTI: POLITECNICA INGEGNERIA E ARCHITETTURA Il Presidente del C.d.A. Ing. Francesco Fedorico			
Il Direttore Tecnico Ing. Francesco Frassinetti	Responsabile geodeta Dott. Geol. Pietro Accorri GI	Progettazione urbanistica e s.t. Ingegnere Ing. Andrea Lucarelli	Progettazione indagini specialistiche Ingegnere Ing. Fabio Camorani

11 RISOLUZIONI INTERFERENZE
 SS 293
 Planimetria risoluzione interferenze
 ENEL - MEDIA TENSIONE - TAV.2 di 3

NOME FILE:	T02_IN00_INT_PV16_A_CdS	REVISIONE:	FORMATO:	SCALA:
CODICE ELABORATO:	T02_IN00_INT_PV16	AL_CdS	AO	1:1000

ALLEGATO ADDENDUM AL PD PER Cds - LUGLIO 2020