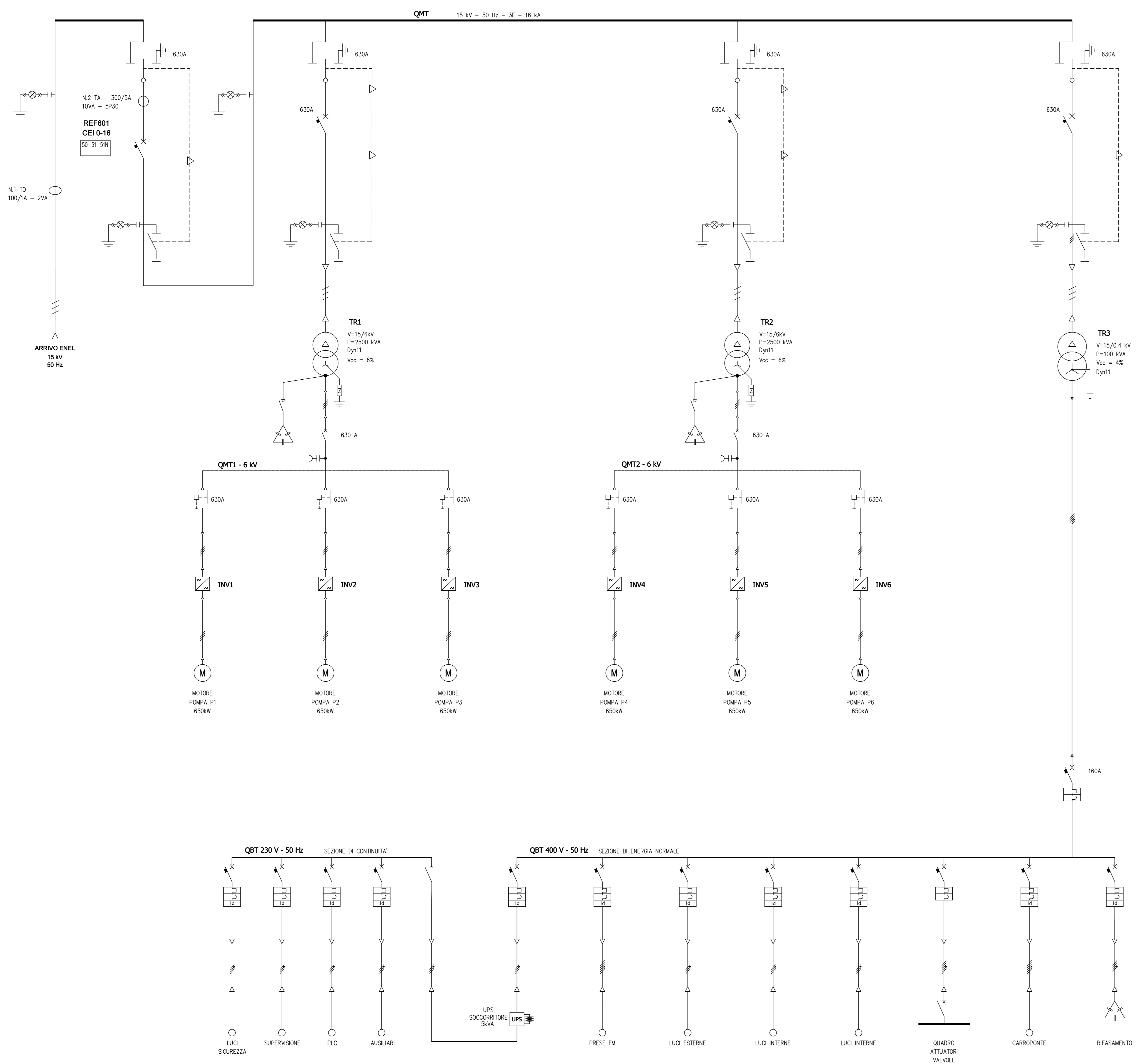


DOCUMENTI DI RIFERIMENTO	
TITOLO	No.
PLANIMETRIA OPERE ELETTRICHE - SOLLEVAMENTO MEDAU ZIRIMILLIS	PF.14.11



SIGLA	APPARECCHIATURA ELETTRICA
QMT	QUADRO RICEZIONE MEDIA TENSIONE 15 kV
QMT1	QUADRO INVERTER 1-2-3 MEDIA TENSIONE 6 kV
QMT2	QUADRO INVERTER 4-5-6 MEDIA TENSIONE 6 kV
TR1	TRASFORMATORE 2500 kVA, MT/MT 15/6 kV
TR2	TRASFORMATORE 2500 kVA, MT/MT 15/6 kV
TR3	TRASFORMATORE 100 kVA, MT/BT 15/0.4 kV SERVIZI AUSILIARI
QBT	QUADRO BASSA TENSIONE 400 V
INV1	INVERTER 6 kV POMPA P1 - 650 kW
INV2	INVERTER 6 kV POMPA P2 - 650 kW
INV3	INVERTER 6 kV POMPA P3 - 650 kW
INV4	INVERTER 6 kV POMPA P4 - 650 kW
INV5	INVERTER 6 kV POMPA P5 - 650 kW
INV6	INVERTER 6 kV POMPA P6 - 650 kW
UPS	GRUPPO STATICO DI CONTINUITA' ASSOLUTA 5 kVA

FSC Fondo per lo Sviluppo e la Coesione

REGIONE AUTONOMA DE SARDEGNA
REGIONE AUTONOMA DELLA SARDEGNA
 Assessoradu de sos trabalios publicos
 Assessorato dei lavori pubblici

Ente acque della Sardegna

INTERCONNESSIONE DEI SISTEMI IDRICI
COLLEGAMENTO TIRSO-FLUMEDOSA 4° LOTTO
COLLEGAMENTO SULCIS - IGLESIENTE
 (Delibera Giunta Regionale n. 4423 del 07.11.2014 - Convenzione FAS-ENAS del 22.12.2014)

PROGETTO DI FATTIBILITÀ TECNICA - ECONOMICA integrato con gli elaborati necessari al fine dell'ottenimento del PUA

LINEE DI INTERVENTO "A" E "C"

ELABORATI GRAFICI DI PROGETTO SCHEMA ELETTRICO UNIFILARE GENERALE Impianto Sollevamento Medau Zirimillis	Allegato: PF.14.10 scala:
--	--

Redatto da

Mandatario: **SGI** (Società per Azioni)

Mandatari: **CRITERIA**, **MCE** (The Milan Company Srl), **Ente acque della Sardegna**

Dot. Andrea Soriga (SGI), Ing. Federico Rossetti (MCE), Ing. Domenico Castelli (SGI), Ing. Umberto Pastresso (SGI)

REVISIONE	MODIFICA	DATA	TECNICO	CONTROLLO
00	Prima emissione	Maggio 2019	MG	FR
01	Per validazione	Settembre 2019	MG	FR
02	Per realizzazione	Dicembre 2019	MG	FR