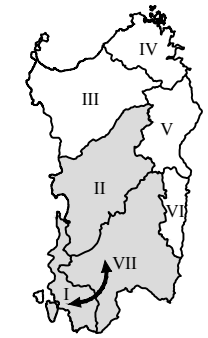


INTERCONNESSIONE DEI SISTEMI IDRICI
 COLLEGAMENTO TIRSO-FLUMENDOSA 4° LOTTO
 COLLEGAMENTO SULCIS - IGLESIENTE

(Delibera Giunta Regionale n. 44/23 del 07.11.2014 - Convenzione RAS-ENAS del 22.12.2014)



PROGETTO DI FATTIBILITÀ TECNICA - ECONOMICA
 integrato con gli elaborati necessari al fine dell'ottenimento del PUA

LINEE DI INTERVENTO "A" E "C"

ELABORATI GRAFICI DI PROGETTO
 STAZIONE DI SOLLEVAMENTO MEDAU ZIRIMILLIS
 SCHEMI IDRAULICI

Allegato: PF.14.5
 scala:

Redatto da

Mandataria:



Ing. Alberto Galli
 Resp. Integrazione Prestazioni Specialistiche
 SGI Studio Galli Ingegneria S.r.l.

Mandanti:



MCE
 The Milan Company Srl



Ente acque della Sardegna

Dott. Andrea Soriga
 Criteri S.r.l.

Ing. Federico Repossi
 MCE-The Milan Company S.r.l.

Il Responsabile Unico del Procedimento
 Ing. Dina Cadoni



Ing. Domenico Castelli
 STECI S.r.l.

Ing. Umberto Pautasso
 Sardegna Ingegneria S.c.a.r.l.

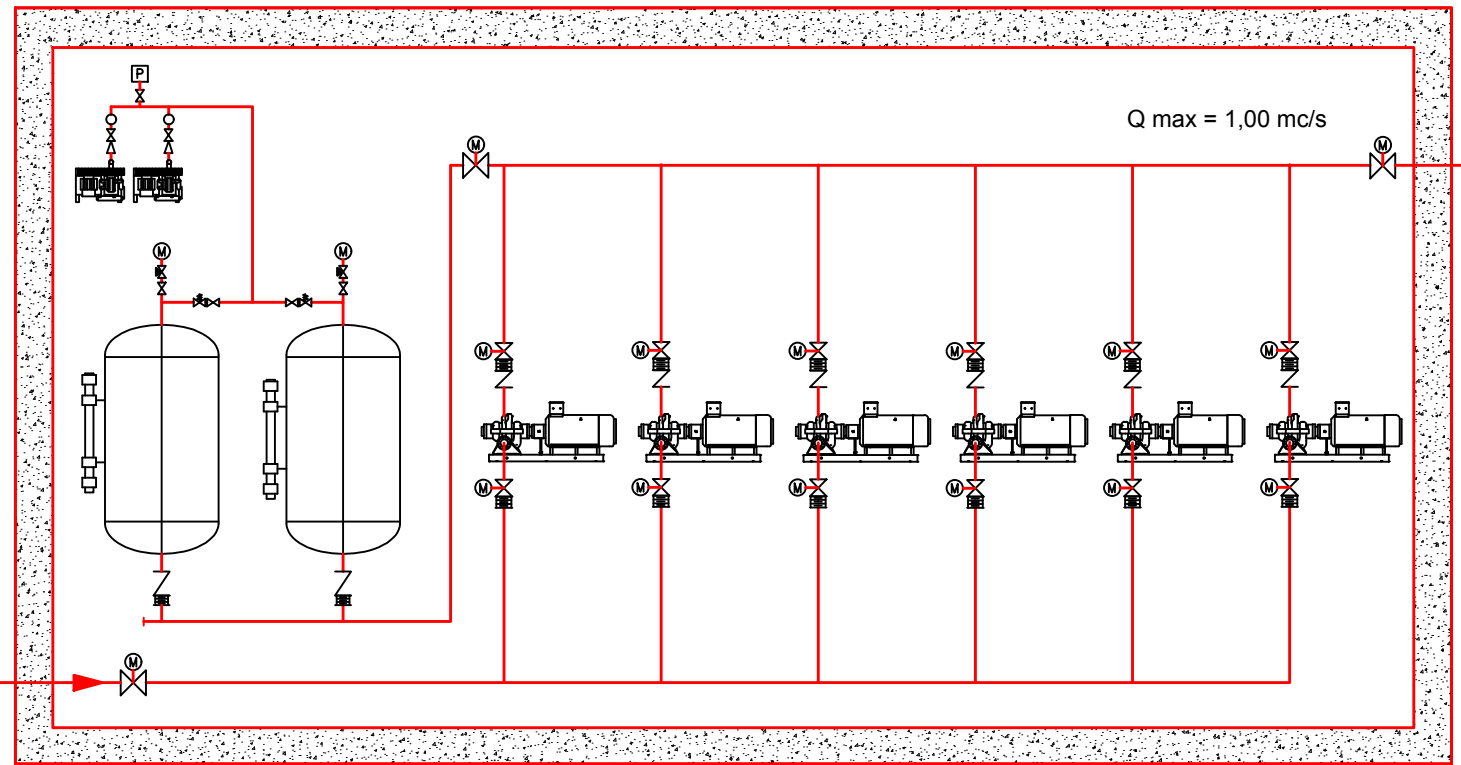
REVISIONE	MODIFICA	DATA	TECNICO	CONTROLLO
REV. 00	Prima emissione	Maggio 2019	L.C.	A.G.
REV. 01	Per validazione	Settembre 2019	L.C.	A.G.

- Opere di progetto
- Invasi o opere esistenti
- Collegamenti di progetto
- Collegamenti esistenti
- Collegamenti futuri

Da Vasca di carico
 Medau Zirimillis

DN 1000
 Q max = 1,00 mc/s

Stazione di sollevamento Medau Zirimillis

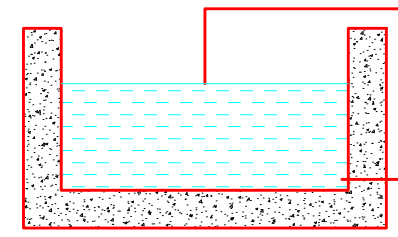


Q max = 1,00 mc/s

Alla esistente centrale Murtas

Vasca Campanasissa

DN 1000
 L = 7547,34 m
 Q max = 1,00 mc/s



H max = 310 m
 H min = 308 m

A diramazione Bau Pressiu
 DN 800
 Q max = 1,00 mc/s