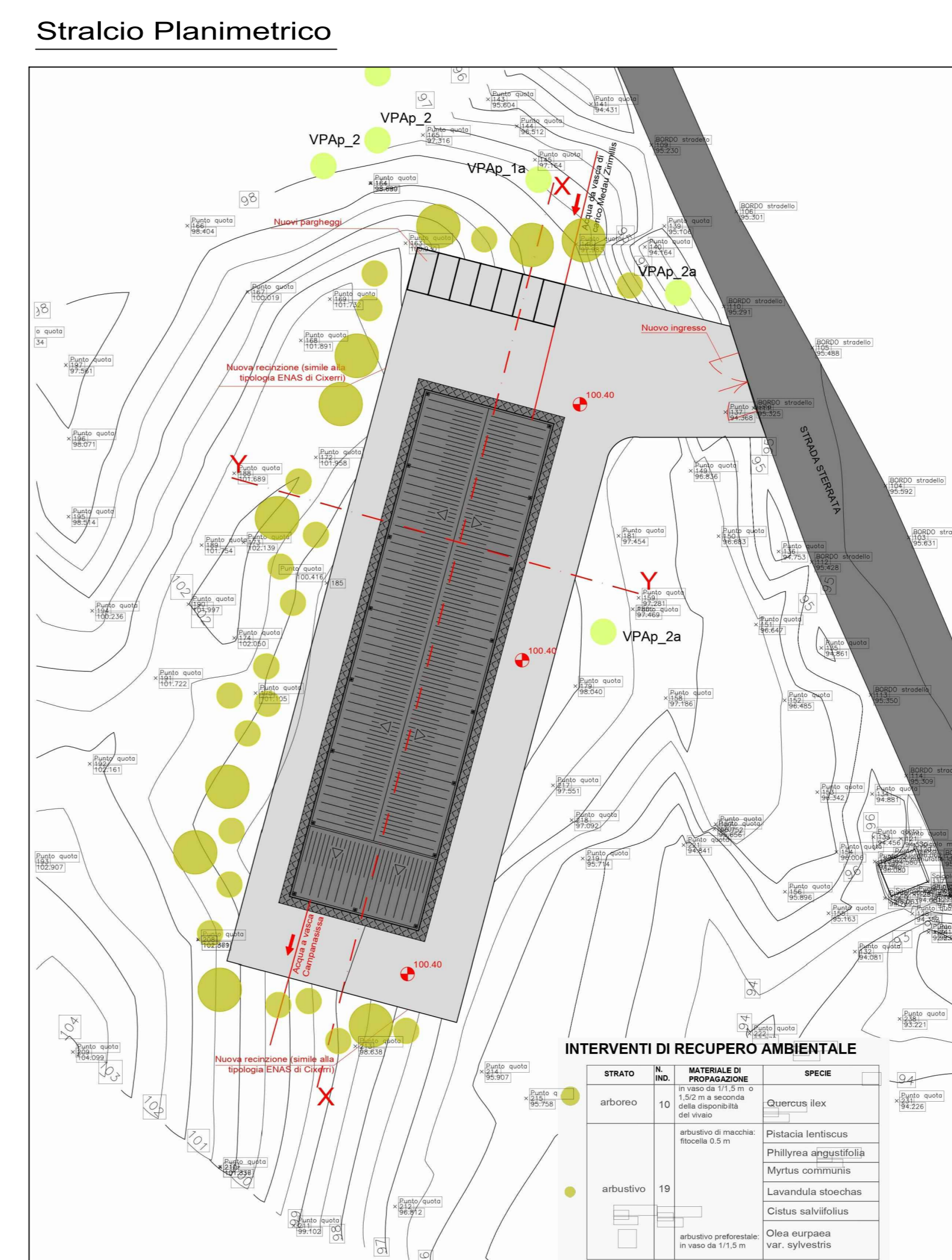
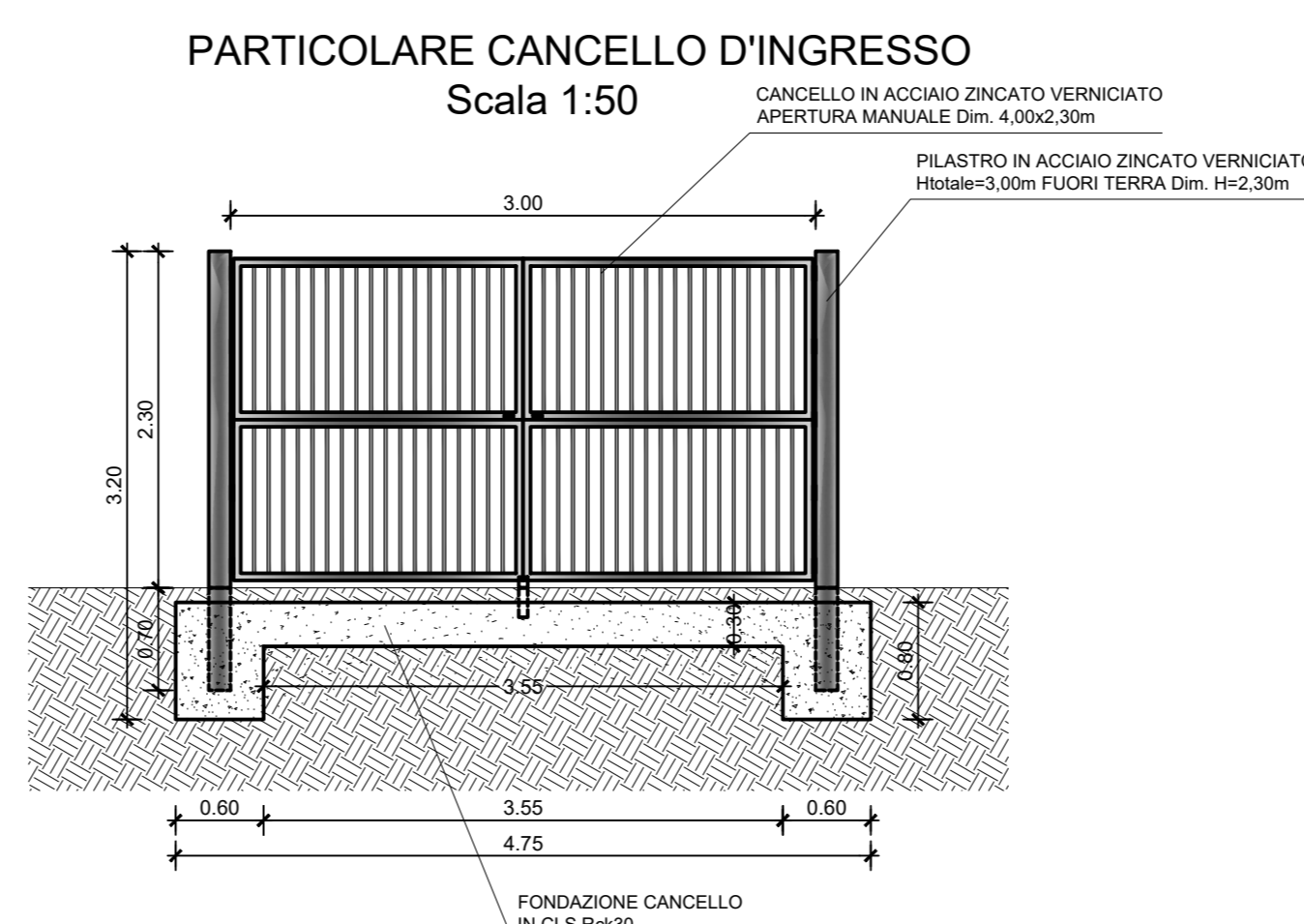
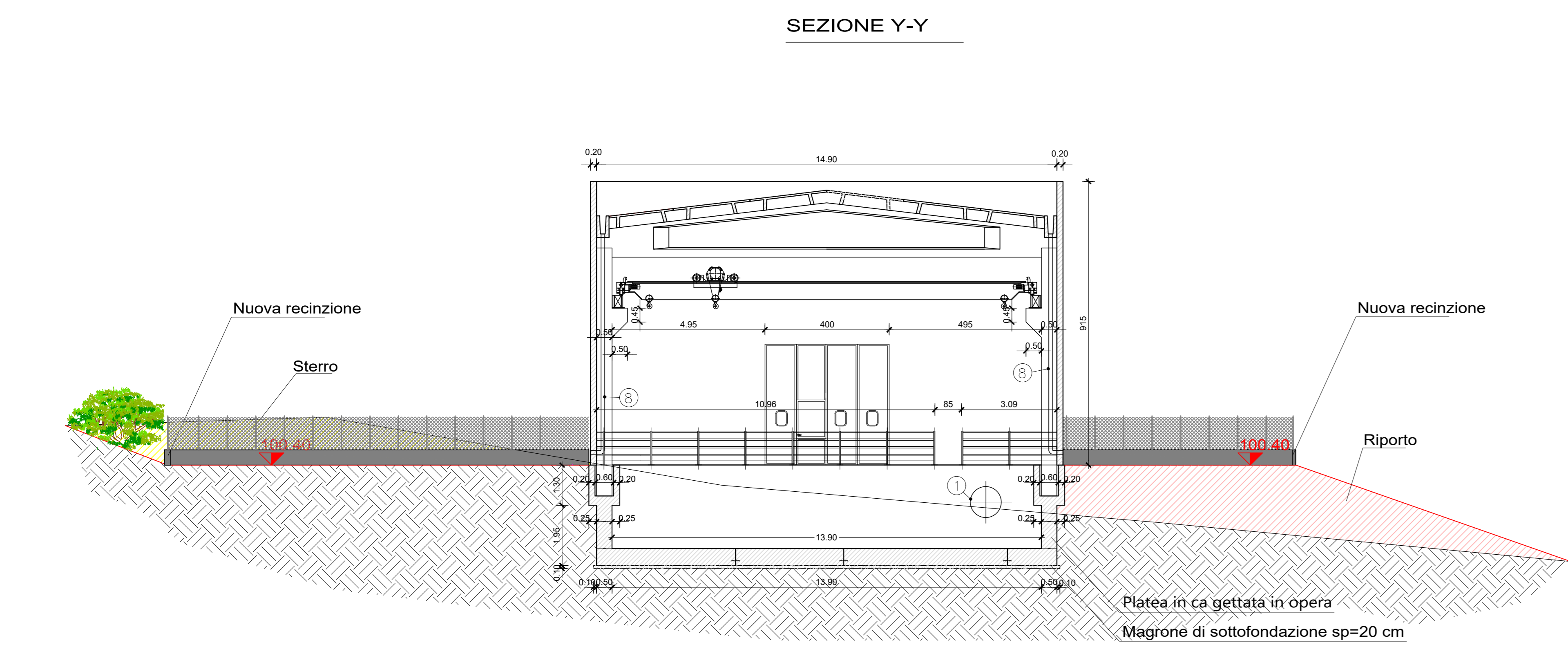


INTERVENTI DI RECUPERO AMBIENTALE

STRATO	N. IND.	MATERIALE DI PROPAGAZIONE	SPECIE
arboreo	10	in vaso da 171,5 m. o 1,52 m a seconda della disponibilità del vivaio	Quercus ilex
arbutivo	19	arbutivo di macchia: filocella 0,5 m	Pistacia lentiscus
			Phillyrea angustifolia
			Myrtus communis
			Lavandula stoechas
			Cistus salvifolius
		arbutivo preforestale: in vaso da 171,5 m	Olea europaea var. sylvestris



REGIONE AUTONOMA DE SARDEGNA
REGIONE AUTONOMA DELLA SARDEGNA
Assessoratu de sos traballus publicus
Assessorat dei lavori publicis

Ente acque della Sardegna

INTERCONNESSIONE DEI SISTEMI IDRICI
COLLEGAMENTO TIRSO-FLUMEDOSA 4° LOTTO
COLLEGAMENTO SULCIS - IGLESIENTE
(Delibera Giunta Regionale n. 44/23 del 07.11.2014 - Convenzione RAS-ENAS del 22.12.2014)

PROGETTO DI FATTIBILITÀ TECNICA - ECONOMICA
integrato con gli elaborati necessari al fine dell'ottenimento del PUA

LINEA DI INTERVENTO A E C

ELABORATI GRAFICI DI PROGETTO	Allegato: PF.14.7.1
SISTEMA POMPAGGIO TURBINAGGIO "MONTE PRANU" SEZIONI CON INSERIMENTO NEL CONTESTO TOPOGRAFICO DELL'OPERA	scala: 1:250

Redatto da

Mandanti:	MCE The Milan Company Srl	Ente acque della Sardegna
Dot. Andrea Soriga Cinea S.r.l.	Ing. Federico Reppsi MCE The Milan Company S.r.l.	Il Responsabile Unico del Procedimento Ing. Denis Cadoni

REVISIONE	MODIFICA	DATA	TECNICO	CONTROLLO
REV. 00	Per valutazione	Dicembre 2019	L.C.	A.G.
REV. 01	Per valutazione	Gennaio 2020	L.C.	A.G.