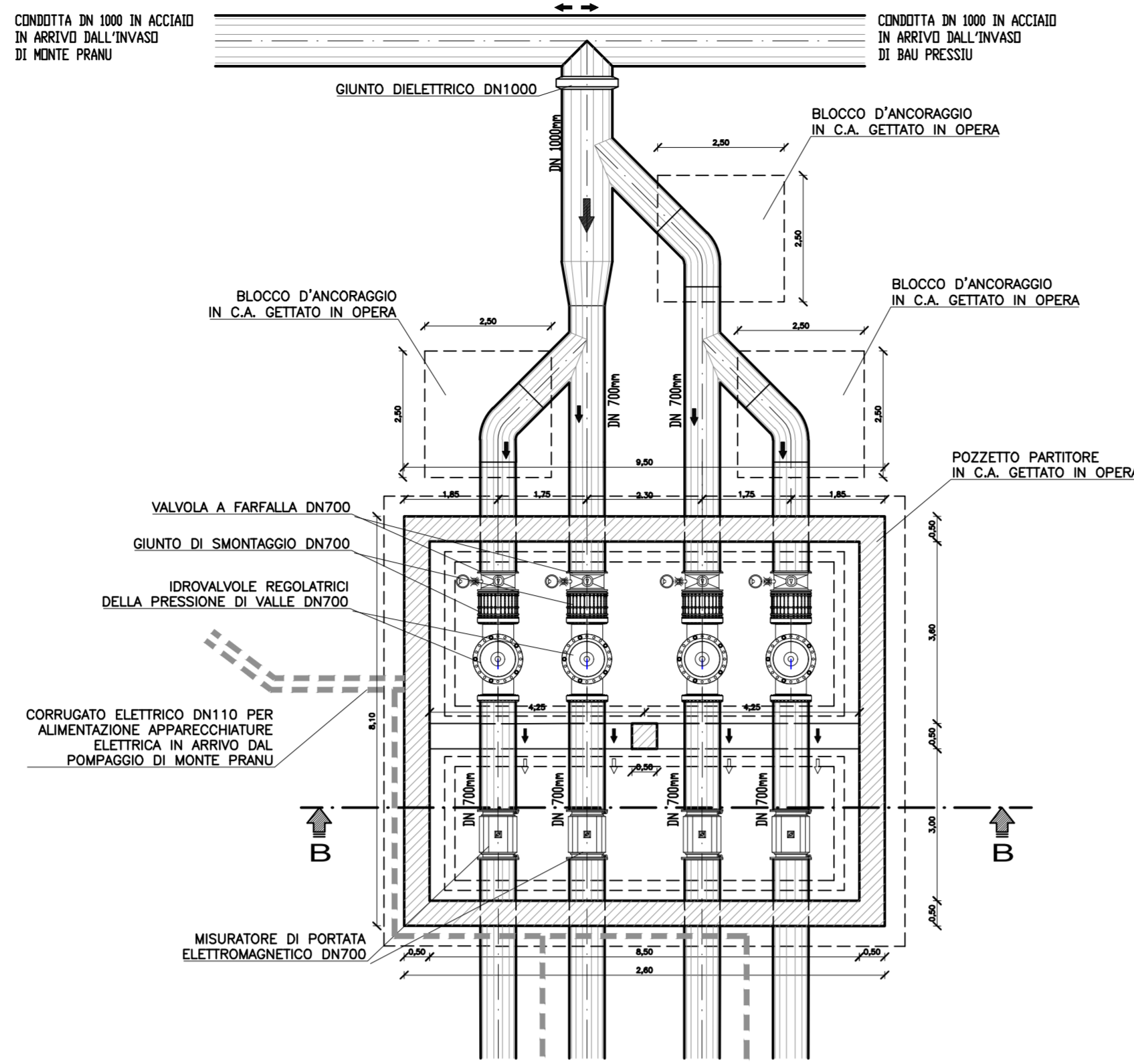
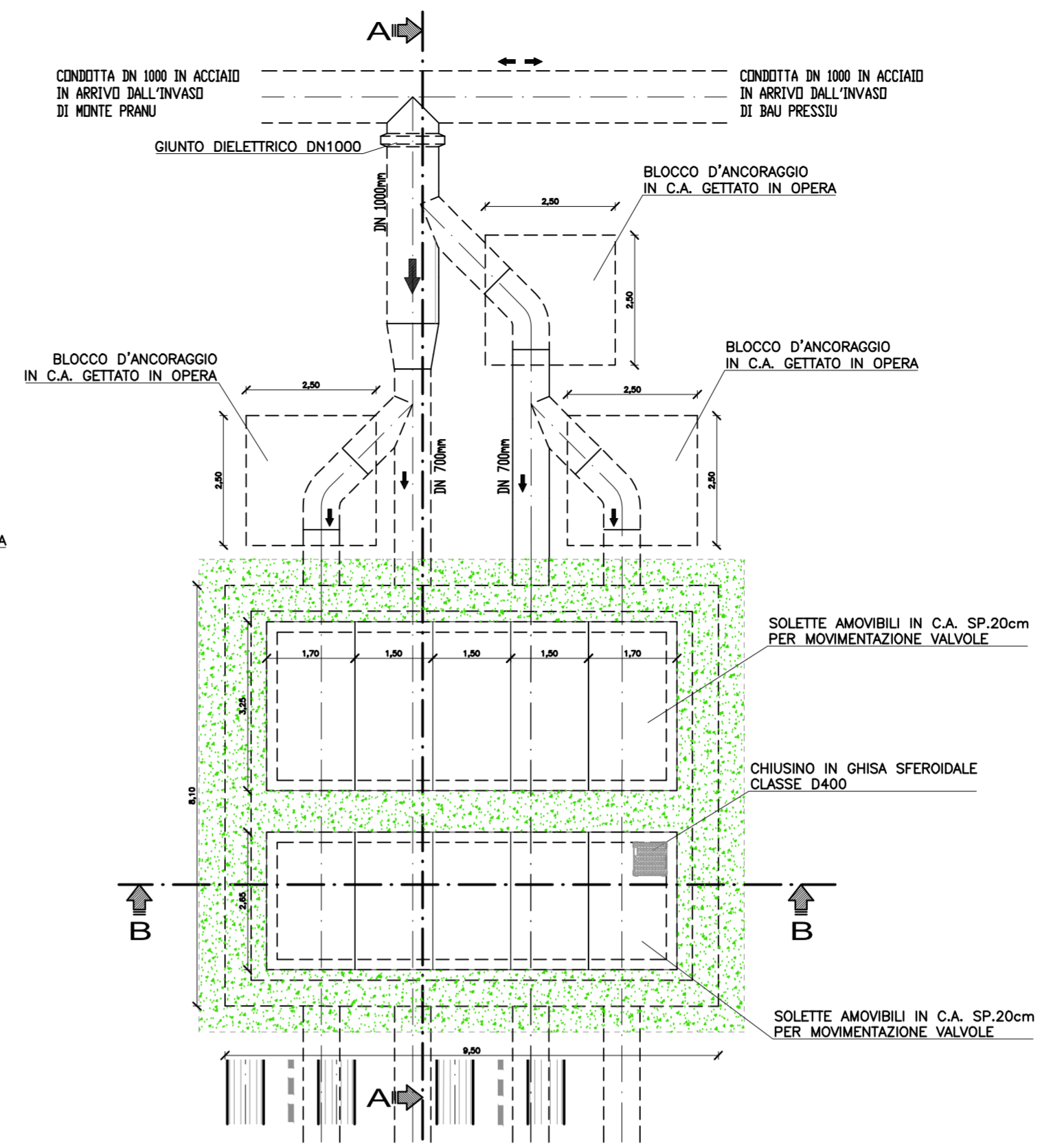


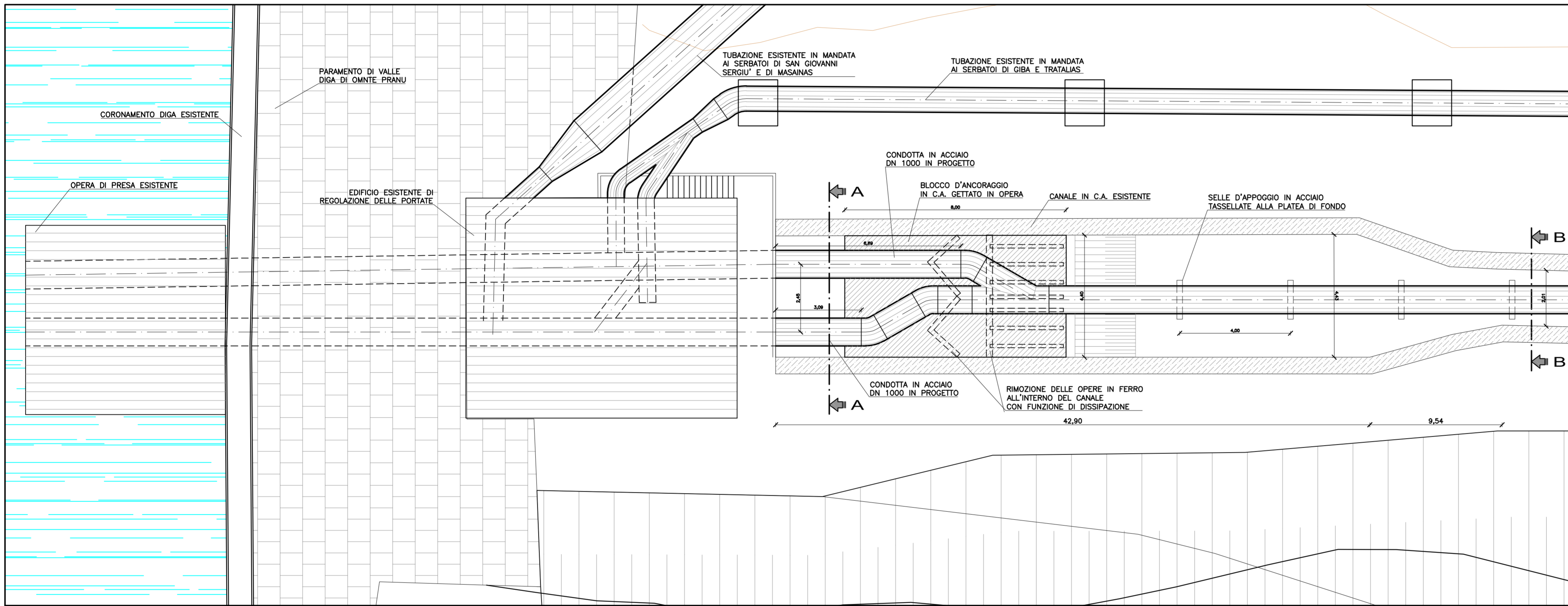
PIANTA SEZIONATA MANUFATTO "A"
Scala 1:100



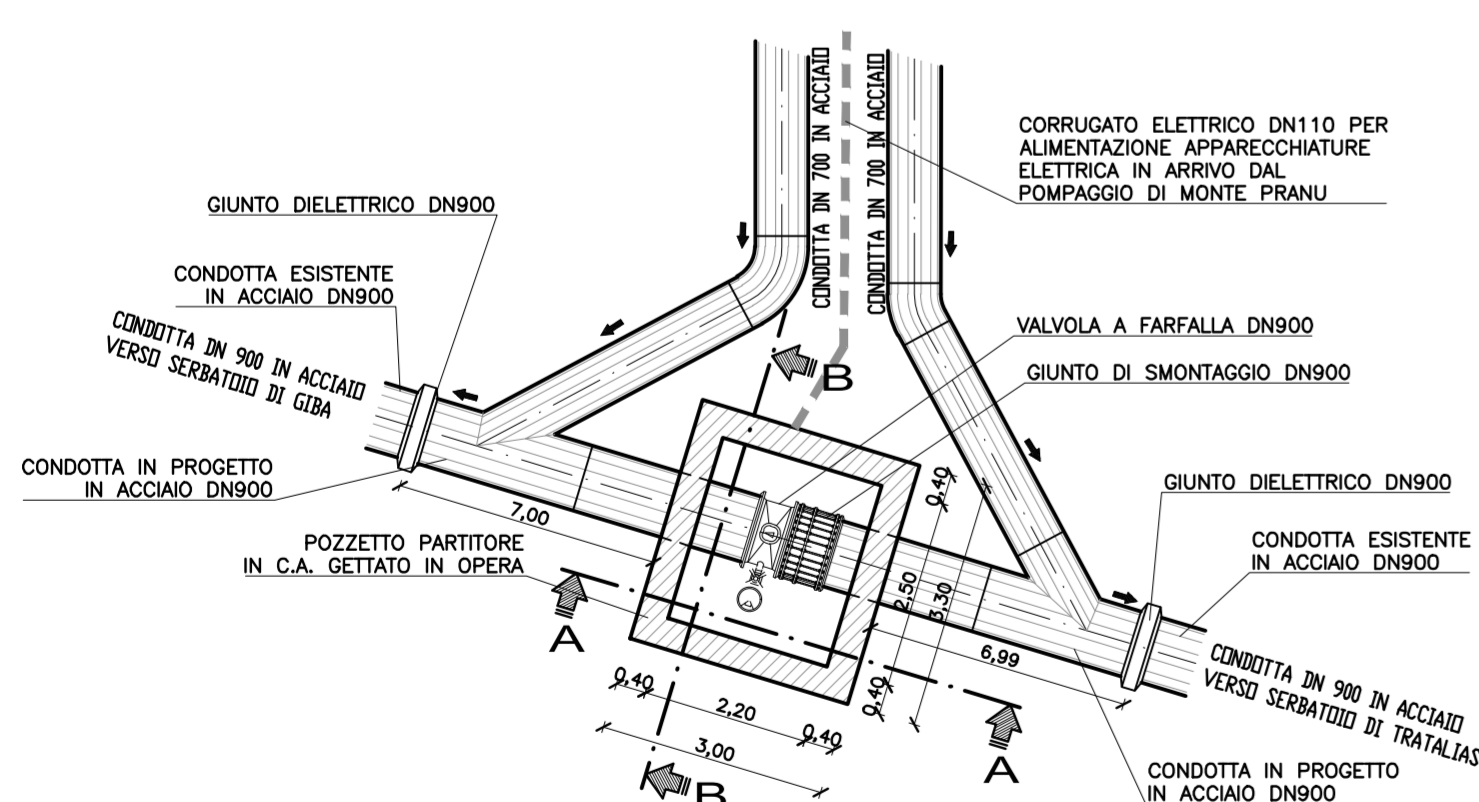
PIANTA MANUFATTO "A"
Scala 1:100



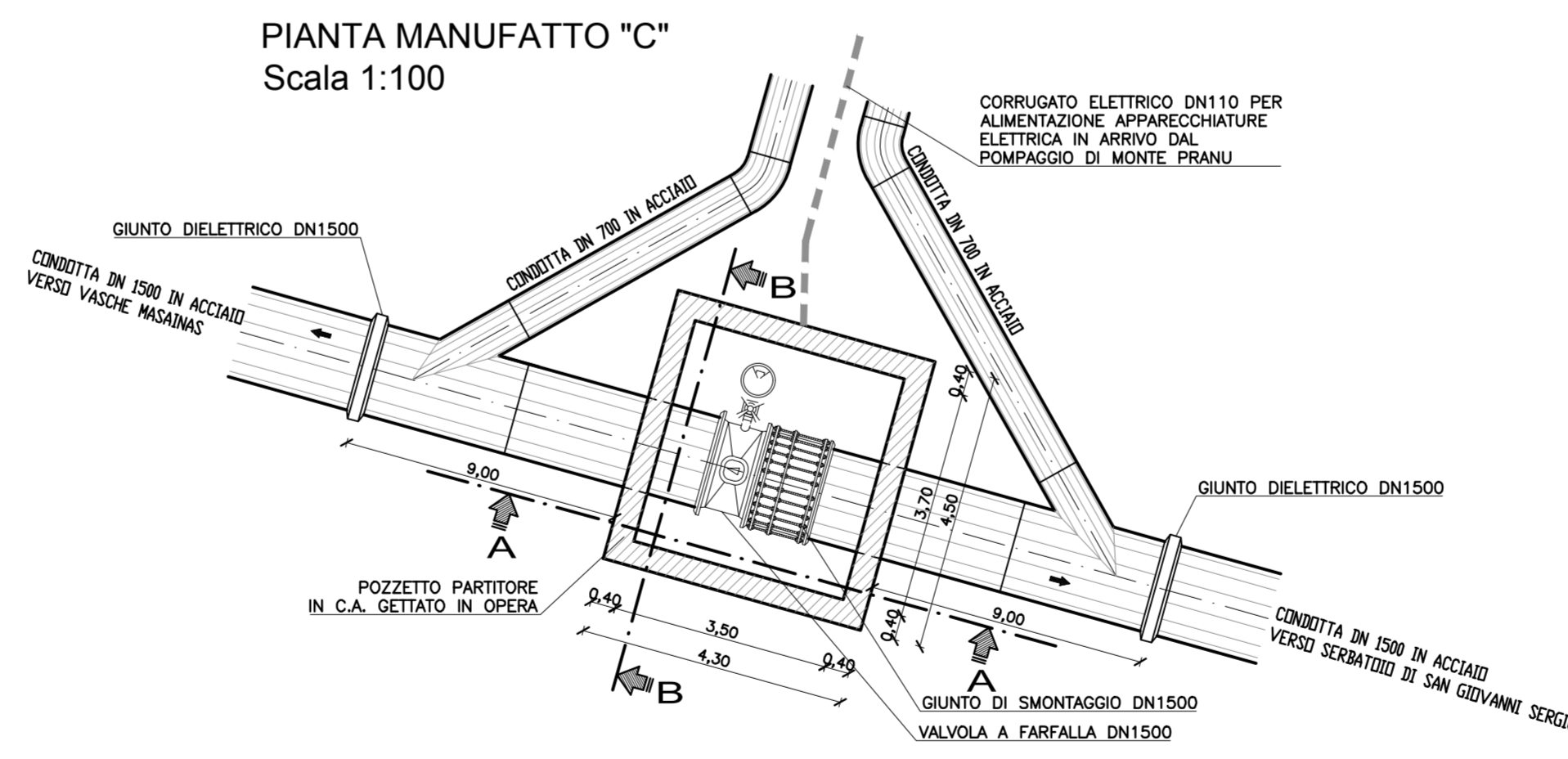
PIANTA MANUFATTO "D"
Scala 1:100



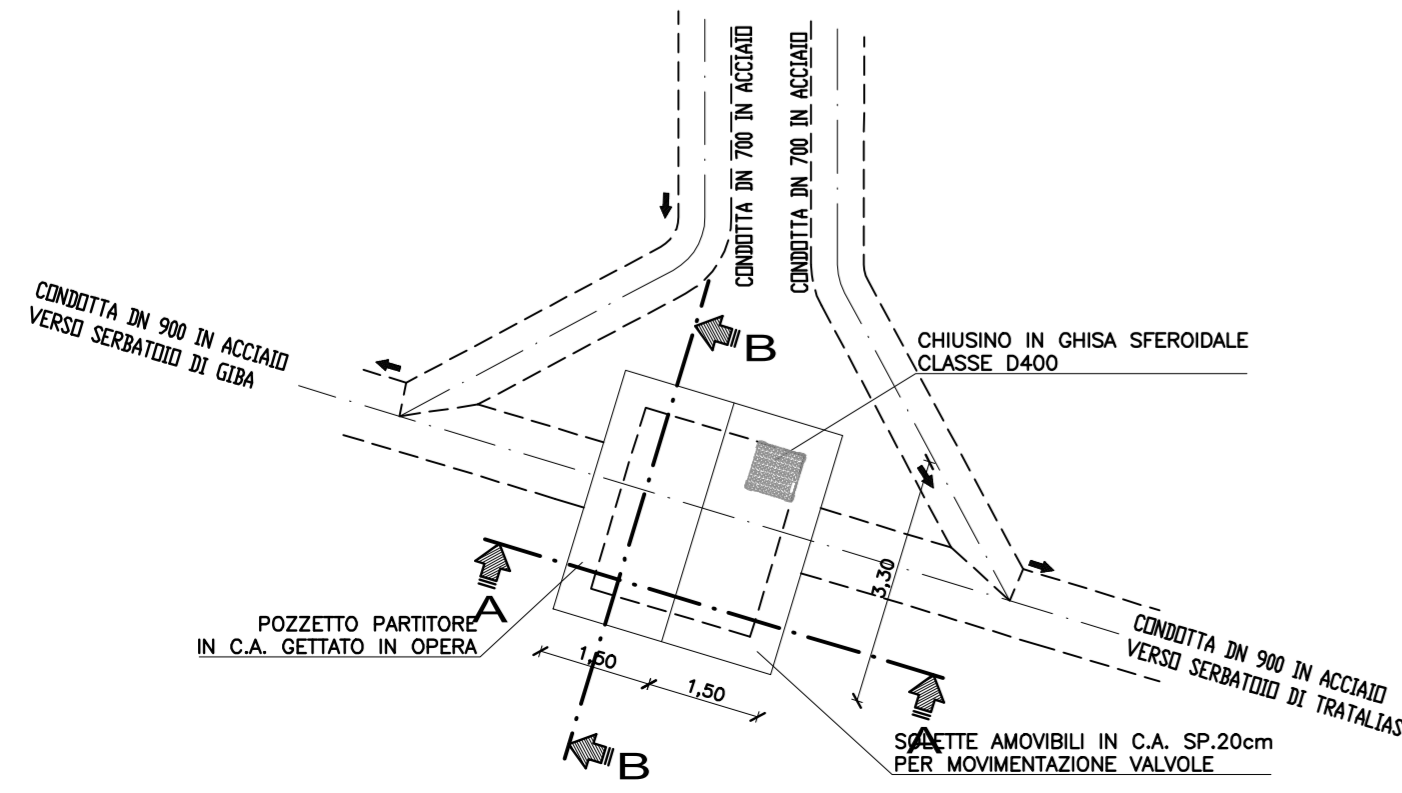
PIANTA SEZIONATA MANUFATTO "B"
Scala 1:100



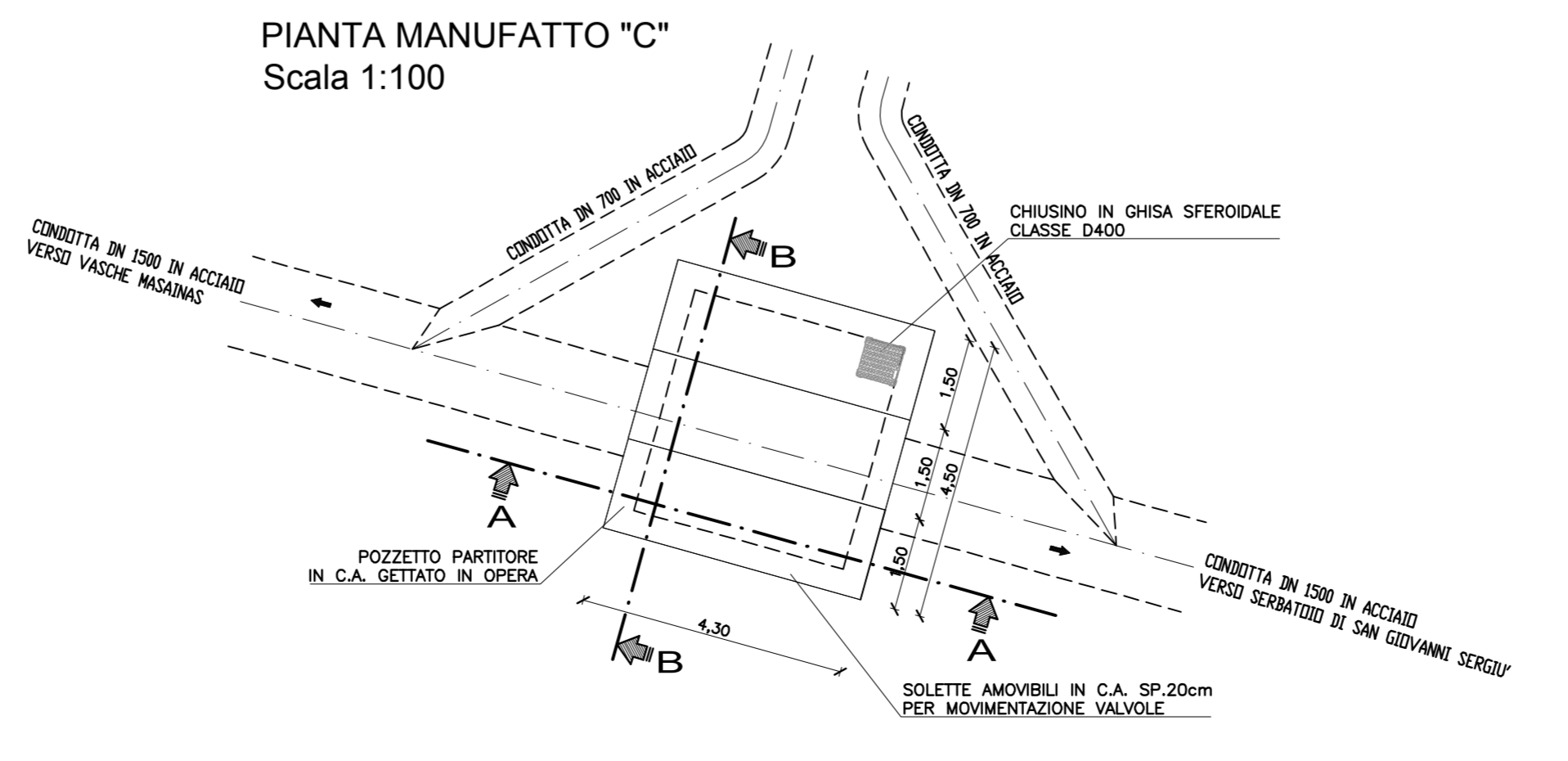
PIANTA MANUFATTO "C"
Scala 1:100



PIANTA MANUFATTO "B"
Scala 1:100



PIANTA MANUFATTO "C"
Scala 1:100





REGIONE AUTONOMA DE SARDIGNA
REGIONE AUTONOMA DELLA SARDEGNA
Assessoradu de sos traballus publicos
Assessorato dei lavori pubblici

Ente acque della Sardegna

INTERCONNESSIONE DEI SISTEMI IDRICI
COLLEGAMENTO TIRSO-FLUMENDOSA 4° LOTTO
COLLEGAMENTO SULCIS - IGLESIENTE
(Delibera Giunta Regionale n. 44/23 del 07.11.2014 - Convenzione RAS-ENAS del 22.12.2014)



PROGETTO DI FATTIBILITÀ TECNICA - ECONOMICA
integrato con gli elaborati necessari al fine dell'ottenimento del PUA

LINEA DI INTERVENTO A E C

ELABORATI GRAFICI DI PROGETTO
COLLEGAMENTI A MONTE PRANU
PIANTE

Allegato: **PF.17.6**
scala: 1:100

Redatto da

Mandatario:  **SGI**

Mandanti:  **CRITERIA**,  **MCE The Milan Company Srl**,  **Ente acque della Sardegna**

Dott. Andrea Soriga (Cassa S.r.l.), **Ing. Federico Rosposi** (MCE - The Milan Company S.r.l.), **Il Responsabile Unico del Procedimento** (Ing. Dina Cadoni)

 **STECI s.r.l. SOCIETÀ DI INGEGNERIA**,  **Sintagma s.p.a.**, **Ing. Umberto Putasso** (Sintagma Ingegneria S.p.A.)

REVISIONE	MODIFICA	DATA	TECNICO	CONTROLLO
REV. 00	PRIMA EMISSIONE	Maggio 2019	N.G.	D.C.
REV. 01	PER VALIDAZIONE	Settembre 2019	N.G.	D.C.