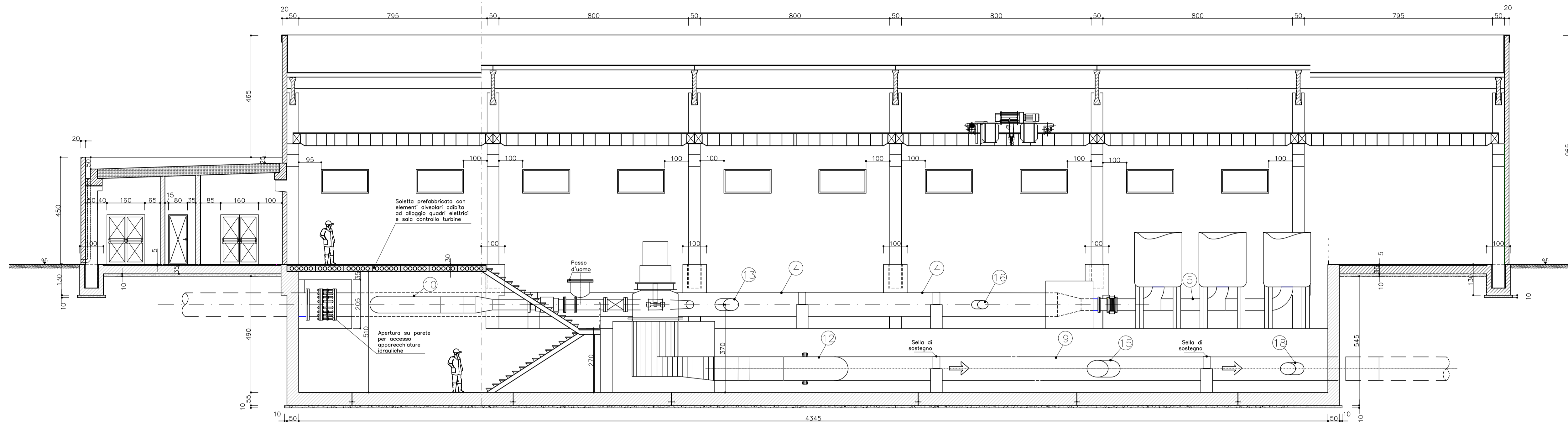
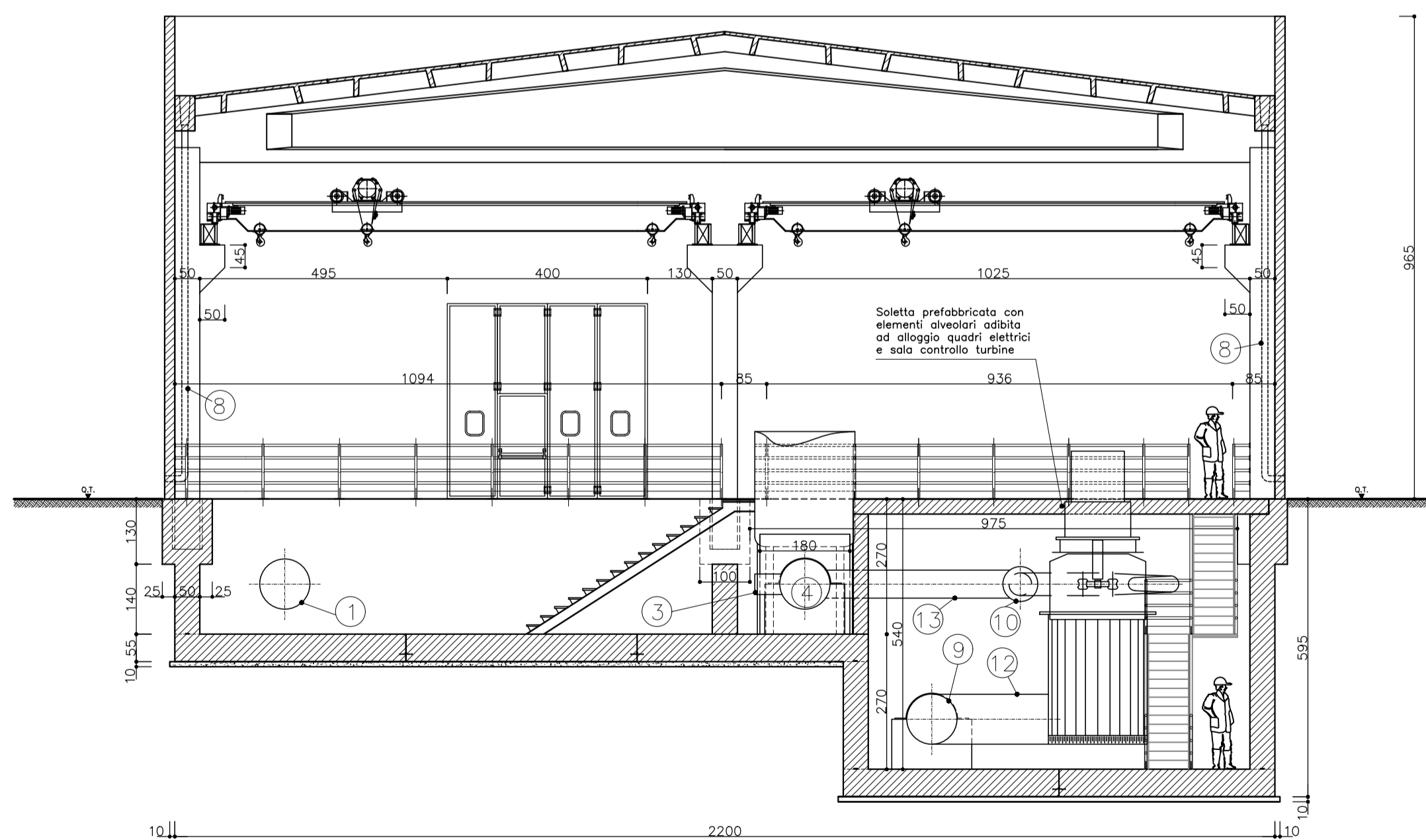


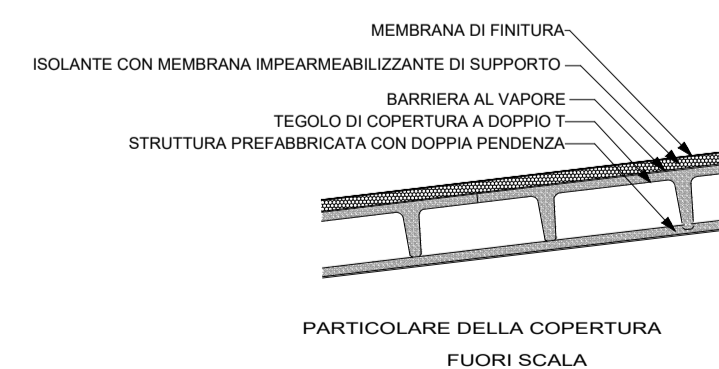
SEZIONE C - C



SEZIONE D - D



18	500	SCARICO TURBINA 3	ACCIAIO
17	200	RACCORDO TURBINA 3	ACCIAIO
16	350	COLLETTORE TURBINA 3	ACCIAIO
15	700	SCARICO TURBINA 2	ACCIAIO
14	350	RACCORDO TURBINA 2	ACCIAIO
13	500	COLLETTORE TURBINA 2	ACCIAIO
12	1000	SCARICO TURBINA 1	ACCIAIO
11	450	RACCORDO TURBINA 1	ACCIAIO
10	700	COLLETTORE TURBINA 1	ACCIAIO
9	1000	COLLETTORE DI SCARICO PRINCIPALE DELLE TURBINE	ACCIAIO
8	110	PIUVALE	PVC
7	150	SCARICO DI EMERGENZA	ACCIAIO
6	1"	ARIA COMPRESA ALLE CASSE D'ARIA	ACCIAIO
5	500	ALLE CASSE D'ARIA	ACCIAIO
4	1000	COLLETTORE ALLE TURBINE / INVIO AD INVASO BAI PRESSII	ACCIAIO
3	400	SCARICO DELLA SINGOLA POMPA	ACCIAIO
2	550	ALIMENTAZIONE ALLA SINGOLA POMPA	ACCIAIO
1	1000	COLLETTORE DI ASPIRAZIONE	ACCIAIO
POS. DN		SERVIZIO	MATERIALE



FSC Fondo per lo Sviluppo e la Coesione

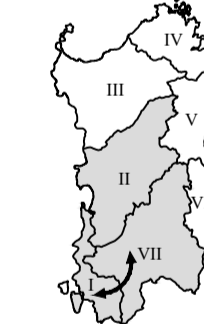
REGIONE AUTONOMA DE SARDIGNA  
REGIONE AUTONOMA DELLA SARDEGNA  
Assessoradu de sos traballos pùblicos  
Assessorato dei lavori pubblici



Ente acque della Sardegna

INTERCONNESSIONE DEI SISTEMI IDRICI  
COLLEGAMENTO TIRSO-FLUMENDOSA 4° LOTTO  
COLLEGAMENTO SULCIS - IGLESIENTE

(Delibera Giunta Regionale n. 44/23 del 07.11.2014 - Convenzione RAS-ENAS del 22.12.2014)



PROGETTO DI FATTIBILITÀ TECNICA - ECONOMICA  
integrato con gli elaborati necessari al fine dell'ottenimento del PUA

LINEE DI INTERVENTO "A" E "C"

ELABORATI GRAFICI DI PROGETTO

SISTEMA POMPAGGIO TURBINAGGIO "MONTE PRANU"  
SEZIONI C-C e D-D

Allegato:  
PF.18.8

scala: 1:100

Redatto da

Mandatario:



Ing. Alberto Gali  
Resp. Integrazione Prestazioni Specialistiche  
SGI Studio Gali Ingegneria S.r.l.

Mandanti:



MCE  
The Milan Company Srl

Ente acque della Sardegna

Dot. Andrea Soriga  
Criteria S.r.l.

Ing. Federico Repposi  
MCE - The Milan Company S.r.l.

Il Responsabile Unico del Procedimento  
Ing. Dina Cadoni



Ing. Domenico Castelli  
STECI S.p.A.

Ing. Umberto Pautasso  
Sardegna Ingegneria S.c.a.r.l.

REVISIONE	MODIFICA	DATA	TECNICO	CONTROLLO
REV. 00	Prima emissione	Maggio 2019	L.C.	A.G.
REV. 01	Per validazione	Settembre 2019	L.C.	A.G.
REV. 02	Per validazione	Dicembre 2019	L.C.	A.G.