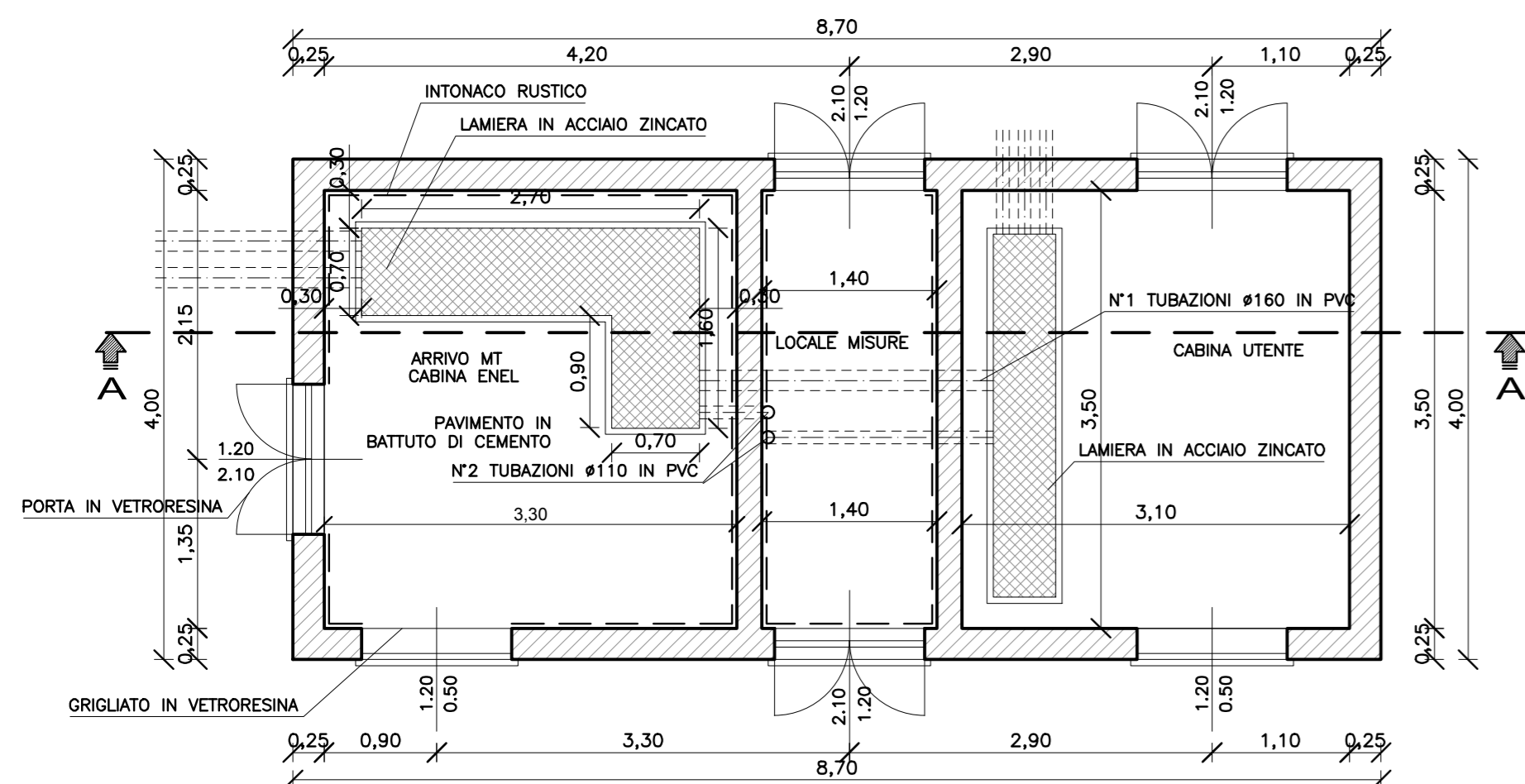
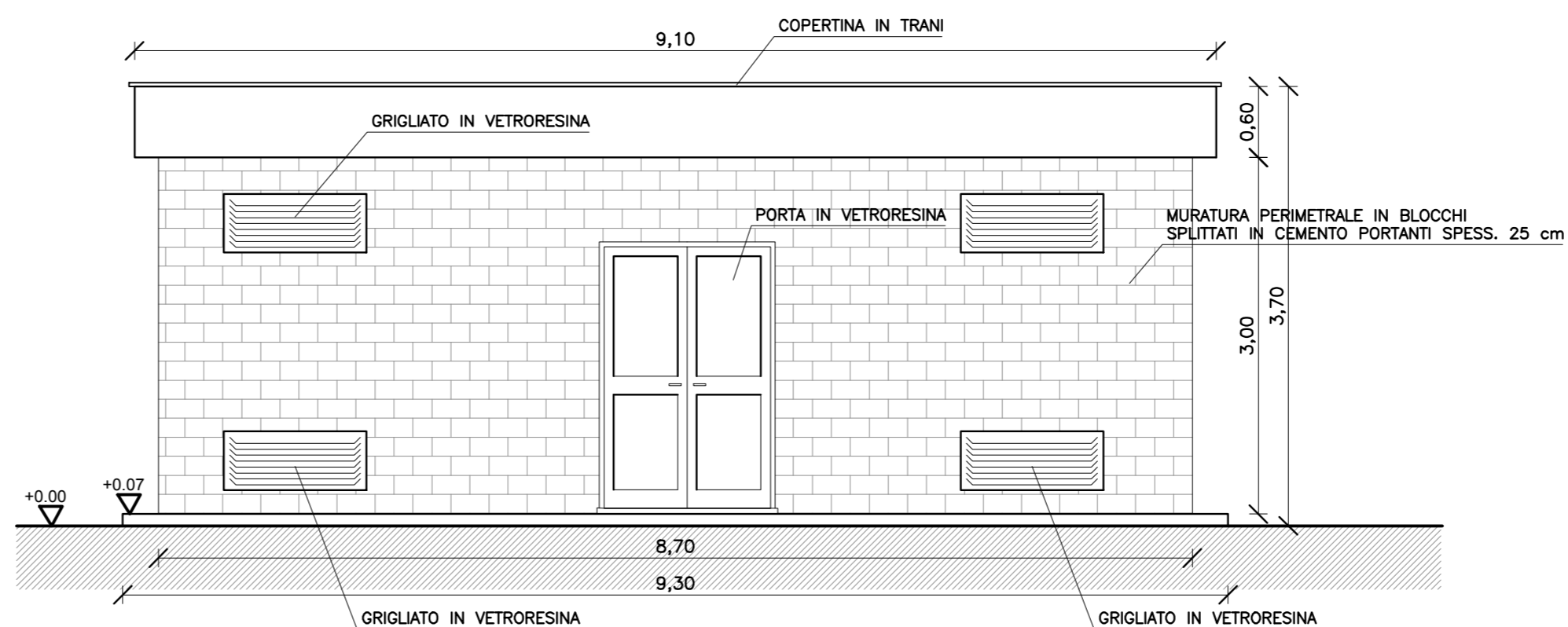


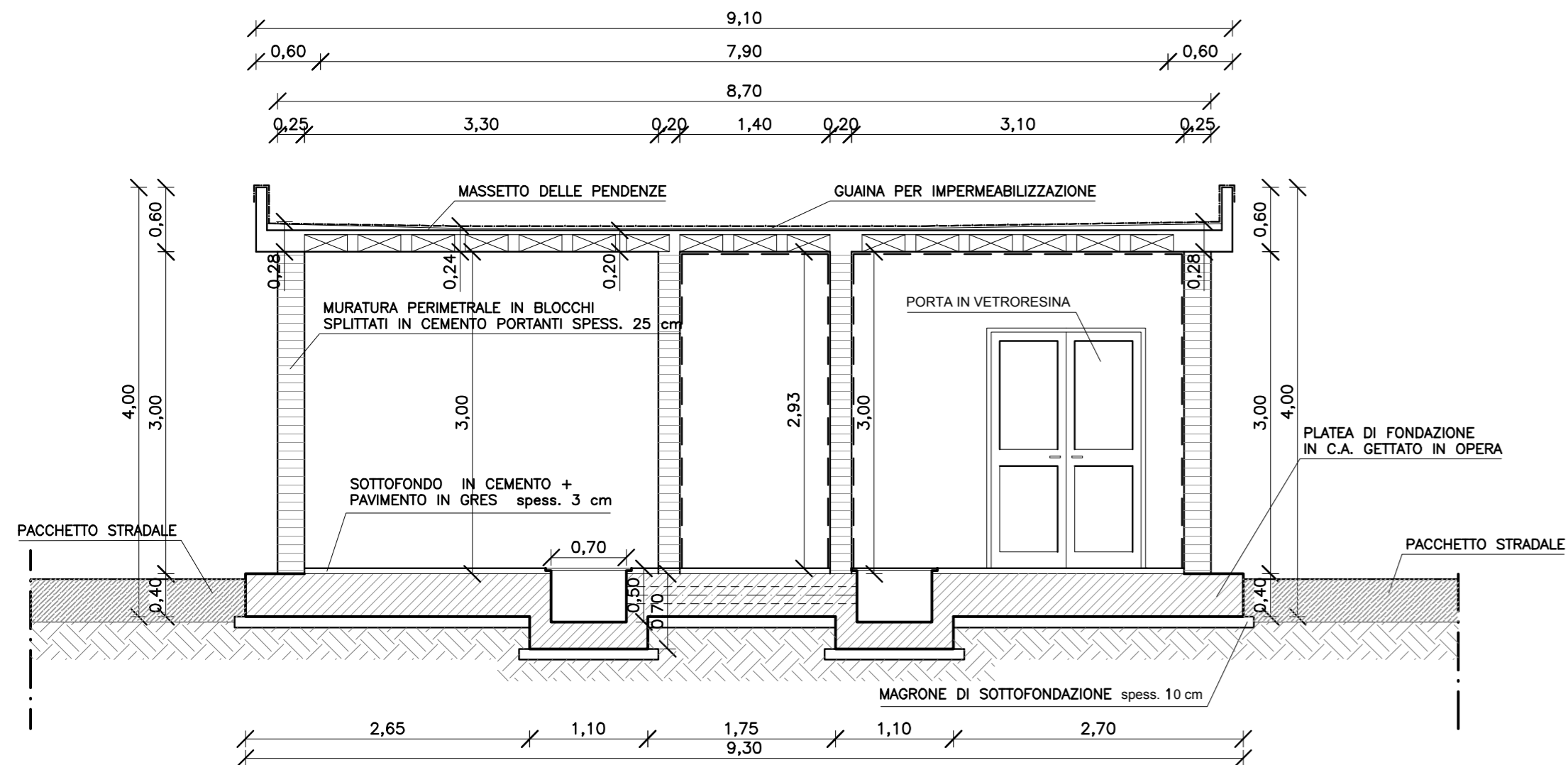
PIANTA  
Scala 1:50



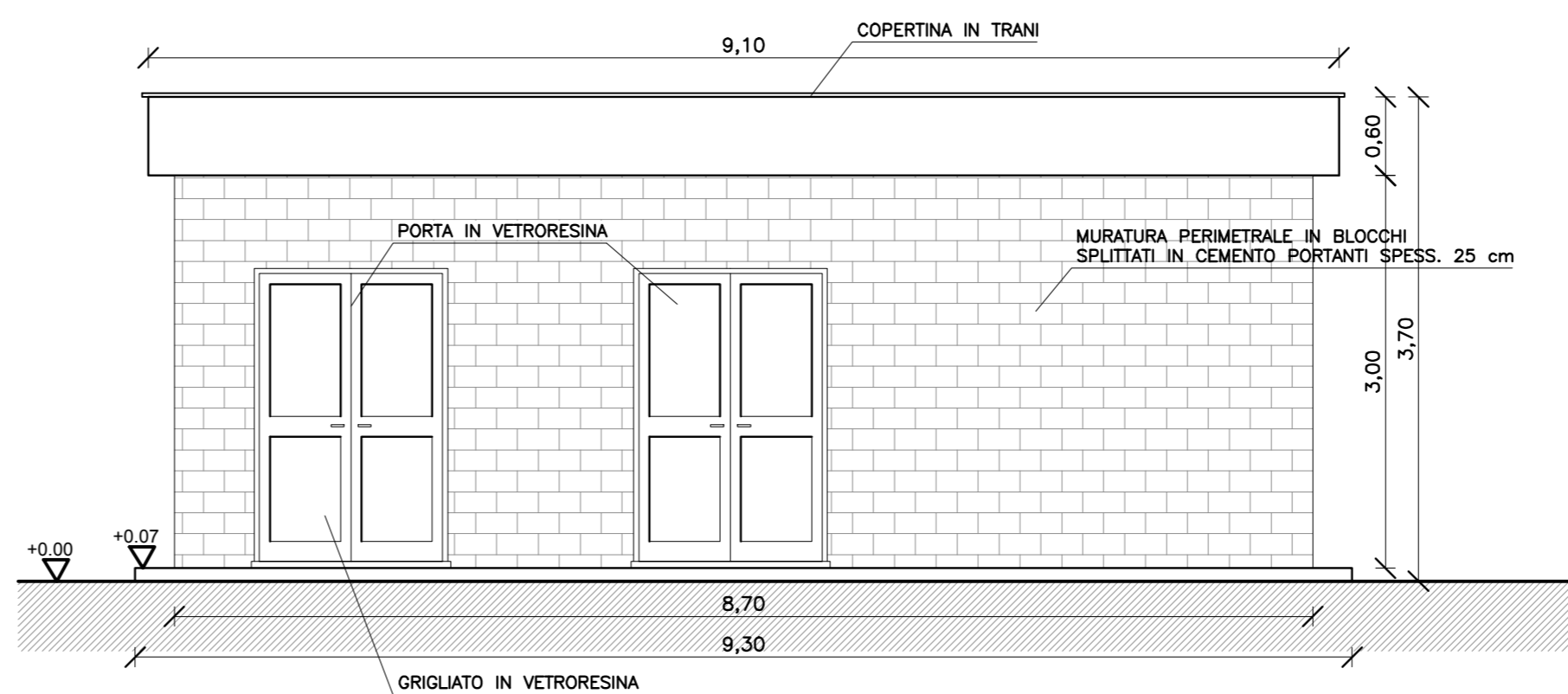
PROSPETTO POSTERIORE  
Scala 1:50




SEZIONE A-A  
Scala 1:50



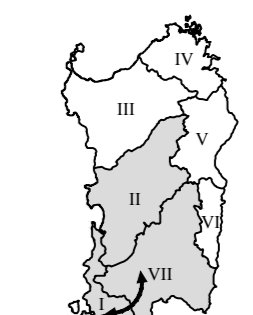
PROSPETTO ANTERIORE  
Scala 1:50




**FSC** Fondo per lo Sviluppo e la Coesione

**REGIONE AUTONOMA DE SARDIGNA**  
**REGIONE AUTONOMA DELLA SARDEGNA**  
 Assessoradu de sos traballos pùblicos  
 Assessorato dei lavori pubblici  
**Ente acque della Sardegna**




**INTERCONNESSIONE DEI SISTEMI IDRICI**  
**COLLEGAMENTO TIRSO-FLUMENDOSA 4° LOTTO**  
**COLLEGAMENTO SULCIS - IGLESIENTE**  
 (Delibera Giunta Regionale n. 44/23 del 07.11.2014 - Convenzione RAS-ENAS del 22.12.2014)



**PROGETTO DI FATTIBILITÀ TECNICA - ECONOMICA**  
 integrato con gli elaborati necessari al fine dell'ottenimento del PUA

<b>LINEA DI INTERVENTO A E C</b>	
<b>ELABORATI GRAFICI DI PROGETTO</b>	
CAMPO FOTOVOLTAICO CABINE DI CONSEGNA PIANA, SEZIONE E PROSPETTI	Allegato: <b>PF.19.6</b> scala: 1:50

Redatto da

Mandataria:  SGI Mandanti:  CRITERIA  STECI S.p.A. SOCIETA' DI INGEGNERIA	Ing. Alberto Galli Resp. Integrazione Prestazioni Specialistiche SGI Studio Galli Ingegneria S.r.l. MCE The Milan Company Srl Ente acque della Sardegna Il Responsabile Unico del Procedimento Ing. Dina Cadoni Ing. Federico Repposi MCE-The Milan Company S.r.l. Sardegna Ingegneria Ing. Umberto Pautasso Sardegna Ingegneria S.c.a.r.l.
---	---

REVISIONE	MODIFICA	DATA	TECNICO	CONTROLLO
REV. 00	PRIMA EMISSIONE	Maggio 2019	N.G.	D.C.
REV. 01	PER VALIDAZIONE	Settembre 2019	N.G.	D.C.