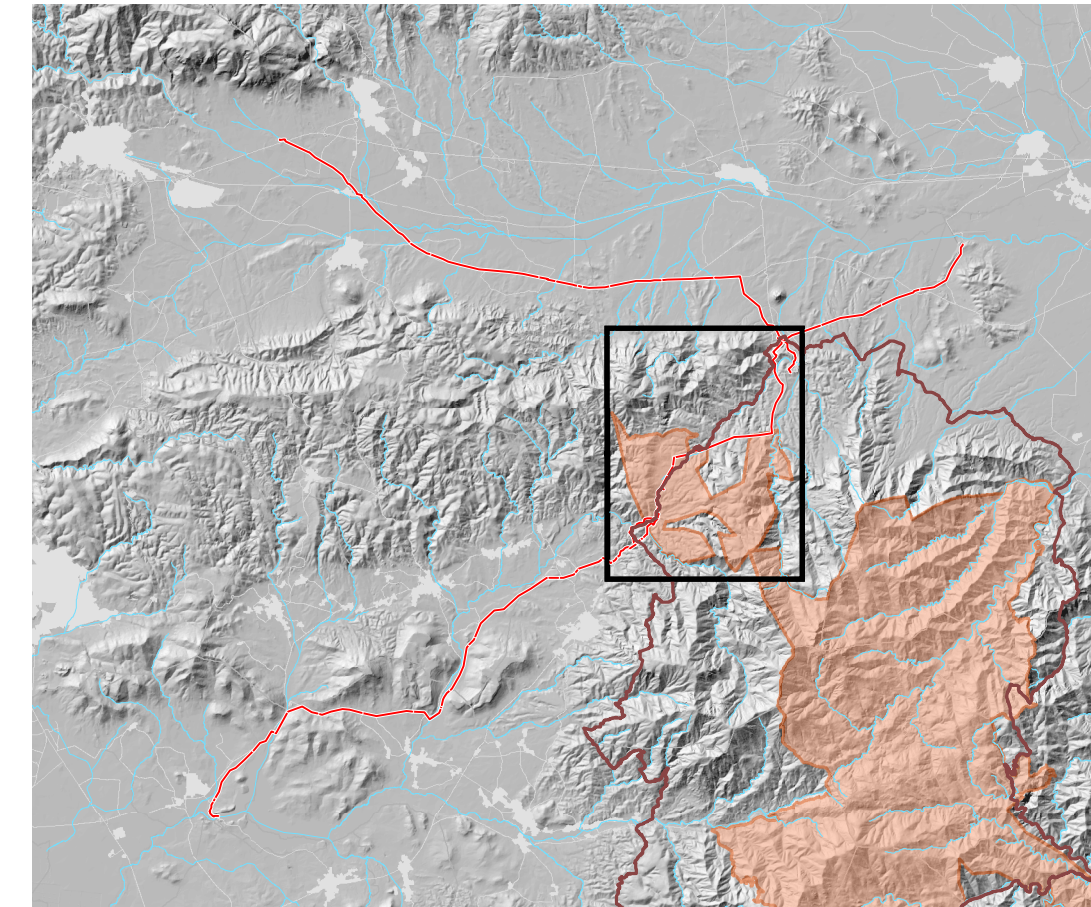


Quadro di unione - scala 1:250.000



SIC "Foresta di Monte Arcosu" (ITB041105) Parco Naturale Regionale "Gutturu Mannu"

		Uso del suolo (RAS, 2008 - Corine Land Cover, 3° livello)																											
Classe	Nome scientifico	111	112	122	131	132	133	141	142	143	211	212	221	222	223	241	242	243	244	311	312	313	321	322	323	324	333	423	512
Antibi	<i>Speleocantans genae</i>																												
Antibi	<i>Diacyclops sardus</i>																												
Rettili	<i>Emys orbicularis</i>																												
Insetti	<i>Cerambyx cincto</i>																												
Insetti	<i>Pipilo hispanus</i>																												
Insetti	<i>Ceryle alcyon corcoranus</i>																												
Insetti	<i>Miniopterus schreibersii</i>																												
Mammiferi	<i>Myotis capaccinii</i>																												
Mammiferi	<i>Myotis emarginatus</i>																												
Mammiferi	<i>Rhinolophus ferrumequinum</i>																												
Mammiferi	<i>Rhinolophus hipposideros</i>																												
Mammiferi	<i>Rhinolophus euryale</i>																												
Uccelli	<i>Accipiter gentilis amigonii</i>																												
Uccelli	<i>Alcedo atthis</i>																												
Uccelli	<i>Alcedo barbara</i>																												
Uccelli	<i>Anthus campestris</i>																												
Uccelli	<i>Aquila chrysaetos</i>																												
Uccelli	<i>Aquila fasciata</i>																												
Uccelli	<i>Ardea purpurea</i>																												
Uccelli	<i>Aythya nyroca</i>																												
Uccelli	<i>Burhinus oedipus</i>																												
Uccelli	<i>Callandrella brachydactyla</i>																												
Uccelli	<i>Caprimulgus europaeus</i>																												
Uccelli	<i>Casmerodius alba</i>																												
Uccelli	<i>Circus aeruginosus</i>																												
Uccelli	<i>Circus pygmaeus</i>																												
Uccelli	<i>Egretta garzetta</i>																												
Uccelli	<i>Falco naumanni</i>																												
Uccelli	<i>Falco peregrinus</i>																												
Uccelli	<i>Ixobrychus minutus</i>																												
Uccelli	<i>Lanius collurio</i>																												
Uccelli	<i>Lullula arborea</i>																												
Uccelli	<i>Melanocorypha calandria</i>																												
Uccelli	<i>Nycticorax nycticorax</i>																												
Uccelli	<i>Pandion haliaetus</i>																												
Uccelli	<i>Pernis ptilorhynchus</i>																												
Uccelli	<i>Sylvia sarda</i>																												
Uccelli	<i>Sylvia undata</i>																												

Il valore di idoneità faunistica prende in considerazione le esigenze autoecologiche ed etologiche delle singole specie, permettendo di associare a ciascuna tipologia di uso del suolo un valore compreso tra 0 e 3. In particolare:

- al valore 3 è associata idoneità alta. Rappresenta una tipologia ambientale che fornisce habitat adeguati per l'alimentazione, la riproduzione e/o nidificazione della specie in oggetto;
- al valore 2 è associata idoneità media. Fornisce habitat favorevoli all'alimentazione per la specie in oggetto;
- al valore 1 è associata l'idoneità bassa. Si tratta di quelle aree in cui la specie in oggetto può recarsi sporadicamente, per motivi alimentari;
- al valore 0 è associata idoneità nulla, rappresentata nella matrice come cella vuota.

Il valore di idoneità ambientale è stato assegnato seguendo quanto proposto nel progetto Rete Ecologica Nazionale, facendo riferimento al Database Bioscore e alle pubblicazioni scientifiche.

Elementi progettuali

- ◆ Centrale di sollevamento
- Centrale idroelettrica
- Derivazione
- Partitore
- Torre di presa ed immissione
- Vasca di carico
- Condotta di progetto
- Condotta di progetto - Alternativa A1.1b
- Condotta di progetto - Alternativa A1.1d

Aree istituzionalmente tutelate

- Sito di Importanza Comunitaria "Foresta di Monte Arcosu" (ITB041105)
 - Parco Naturale Regionale "Gutturu Mannu"
 - Grotta Fossa 'e Ciccio (cod. 0618 SA/CI del Catasto Speleologico Regionale) (*)
 - *Myotis punicus* - Riproduzione
 - *Myotis capaccinii* - Riproduzione
 - *Rhinolophus hipposideros* - Svernamento
 - *Rhinolophus euryale* - Presenza
- (*) Mucedda et al, 2018 - Observations on the bats (*Mammalia Chiroptera*) of Sulcis-Iglesiente (south-western Sardinia, Italy). - *Naturalista Siciliano*, S. IV, XLII (1), 2018, pp. 31-46.

Uso del suolo (RAS, 2008)

- 1 - Ecosistemi urbani
- 1121 - Tessuto discontinuo (extraurbano)
 - 1122 - Tessuto agro-residenziale sparso e fabbricati rurali a carattere tipicamente agricolo o rurale
 - 1211 - Insempiamenti industriali/artigianali e commerciali, con spazi annessi
 - 1212 - Insempimento di grandi impianti di servizi
 - 1224 - Impianti a servizio delle reti di distribuzione (telecomunicazioni/energia/idriche)
 - 131 - Aree estrattive
 - 133 - Cantieri
- 2 - Agroecosistemi
- 2111 - Seminativi in aree non irrigue
 - 2112 - Prati artificiali
 - 2121 - Seminativi semplici e colture orticole a pieno campo
 - 221 - Vigneti
 - 222 - Frutteti e frutti minori
 - 223 - Oliveti
 - 2411 - Colture temporanee associate all'olivo
 - 242 - Sistemi colturali e partecellari complessi
 - 243 - Aree prevalentemente occupate da colture agrarie con presenza di spazi naturali importanti
 - 244 - Aree agroforestali

3 - Ecosistemi naturali (bosco/macchia)

- 3111 - Boschi di latifoglie
- 31121 - Pioppeti, saliceti, eucalitteti ecc. anche in formazioni miste
- 3121 - Bosco di conifere
- 3122 - Arboricoltura con essenze forestali di conifere
- 313 - Boschi misti di latifoglie e conifere
- 321 - Aree a pascolo naturale
- 3222 - Formazioni di ripa non arboree
- 3231 - Macchia mediterranea
- 3232 - Gariga
- 3241 - Aree a ricolonizzazione naturale
- 3242 - Aree a ricolonizzazione artificiale
- 333 - Aree con vegetazione rada > 5% e < 40%

4 - Ecosistemi idrici

- 5122 - Bacini naturali
- Elemento idrico
- Superficie idrografica



REGIONE AUTÒNOMA DE SARDIGNA
REGIONE AUTONOMA DELLA SARDEGNA
Assessoradu de sos traballos pùblicos
Assessorato dei lavori pubblici



Ente acque della Sardegna

INTERCONNESSIONE DEI SISTEMI IDRICI
COLLEGAMENTO TIRSO-FLUMENDOSA 4° LOTTO
COLLEGAMENTO SULCIS - IGLESIENTE
(Delibera Giunta Regionale n. 44/23 del 07.11.2014 - Convenzione RAS-ENAS del 22.12.2014)



VALUTAZIONE DI INCIDENZA AMBIENTALE
LINEE DI INTERVENTO A E C

DOCUMENTAZIONE VALUTATIVA
ALLEGATI CARTOGRAFICI
Idoneità faunistica

Allegato:
VI.2.2
scala: 1:25.000

Redatto da

Mandataria:  **SGI**
Life First

Mandanti:  **CRITERIA**

 **MCE**
The Milan Company Srl

 **Ente acque della Sardegna**

Il Responsabile Unico del Procedimento
Ing. Dina Cedoni

 **STECI s.r.l.**
SOCIETÀ DI INGEGNERIA

 **Sardegna Ingegneria**

Ing. Domenico Castelli
STECI S.r.l.

Ing. Umberto Pautasso
Sardegna Ingegneria S.c.a.r.l.

REVISIONE	MODIFICA	DATA	TECNICO	CONTROLLO
REV. 00	Prima emissione	maggio 2019	F.L.	P.S.
REV. 01	Per validazione	settembre 2019	F.L.	P.S.
REV. 02	Per validazione e richieste ENAS	gennaio 2020	F.L.	P.S.