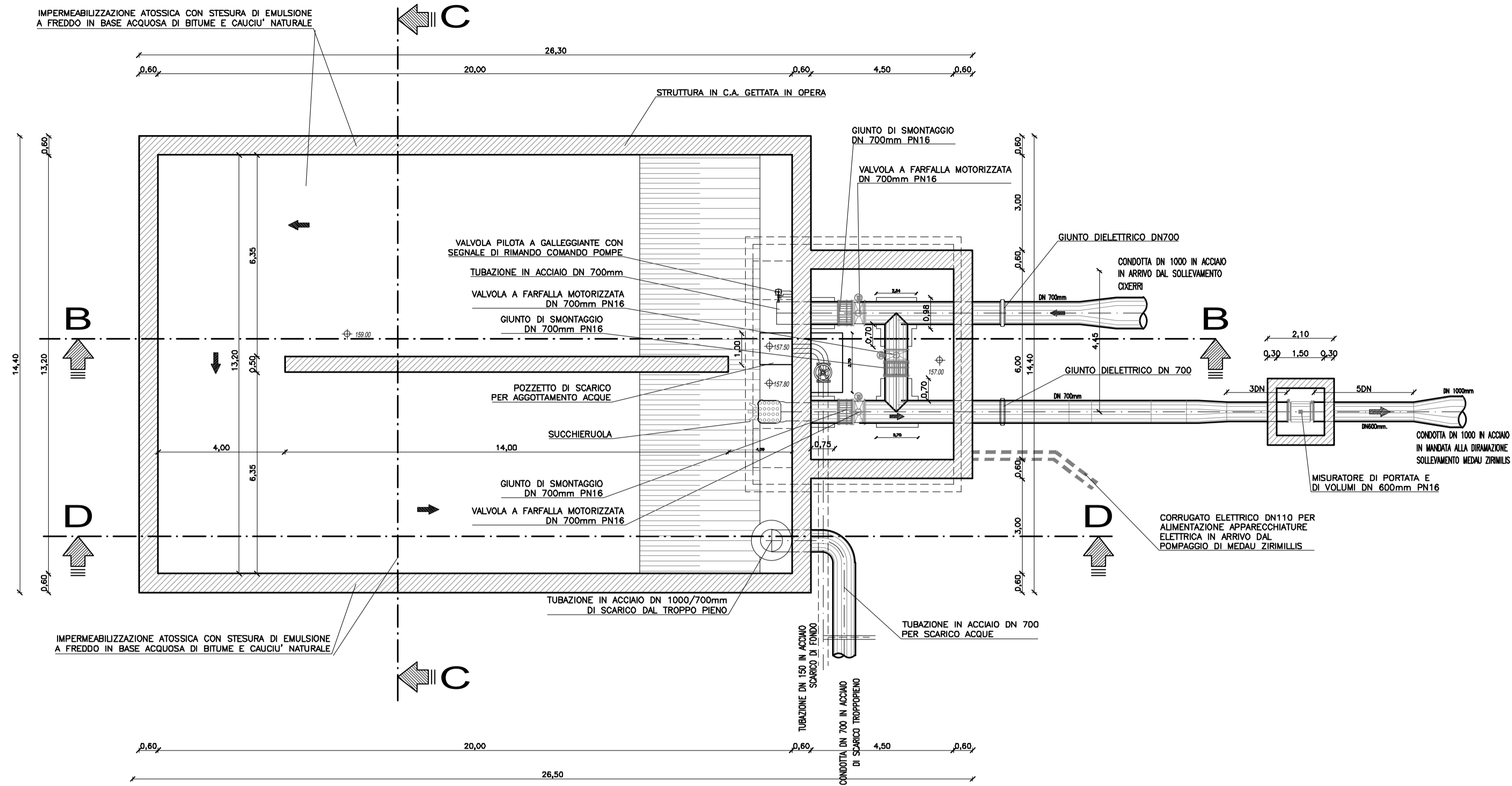
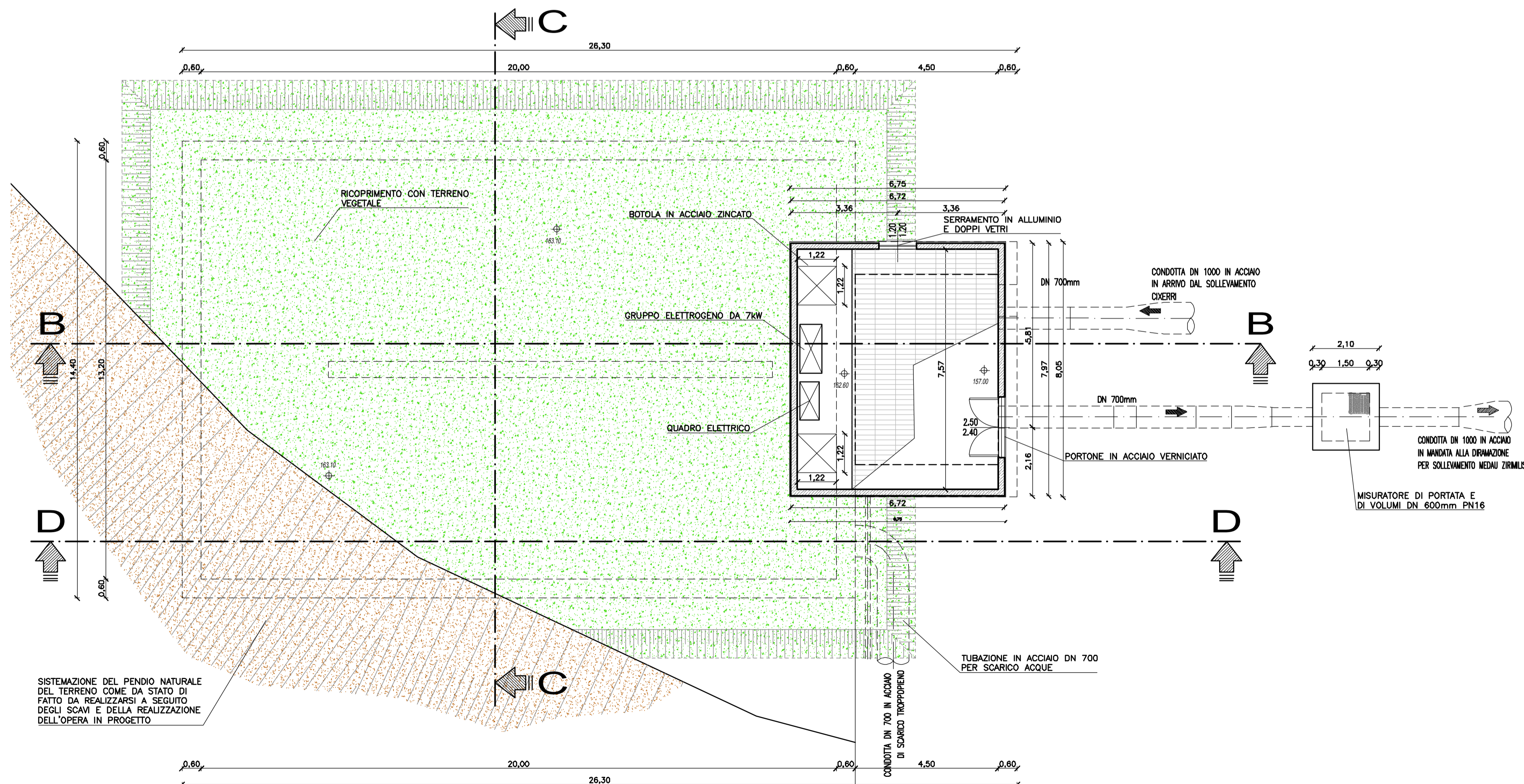


PIANTA SEZIONATA A-A VASCA
Scala 1:100



PIANTA VASCA
Scala 1:100





Fondo per lo Sviluppo e la Coesione



REGIONE AUTONOMA DE SARDIGNA
REGIONE AUTONOMA DELLA SARDEGNA

Assessoradu de sos traballos pùblicos
Assessorato dei lavori pubblici

Ente acque della Sardegna

INTERCONNESSIONE DEI SISTEMI IDRICI
COLLEGAMENTO TIRSO-FLUMENDOSA 4° LOTTO
COLLEGAMENTO SULCIS - IGLESIENTE

(Delibera Giunta Regionale n. 44/23 del 07.11.2014 - Convenzione RAS-ENAS del 22.12.2014)



PROGETTO DI FATTIBILITÀ TECNICA - ECONOMICA
integrato con gli elaborati necessari al fine dell'ottenimento del PUA

LINEA DI INTERVENTO A E C

ELABORATI GRAFICI DI PROGETTO

VASCA DI CARICO MEDAU ZIRIMILLIS
PLANIMETRIA E PIANTE

Allegato: **PF.13.6**
scala: 1:100

Redatto da

Mandatario:  **SGI**
Ing. Alberto Galli
Resp. Integrazione Prestazioni Specialistiche
SGI Studio Galli Ingegneria S.r.l.

Mandanti:  **CRITERIA**  **MCE**
The Milan Company Srl  Ente acque della Sardegna

 **STECI** S.r.l.  **Sardagna Ingegneria**

 **Ing. Domenico Castelli**
STECI S.r.l.  **Ing. Umberto Pautasso**
Sardagna Ingegneria S.c.a.r.l.

REVISIONE	MODIFICA	DATA	TECNICO	CONTROLLO
REV. 00	PRIMA EMISSIONE	Maggio 2019	N.G.	D.C.
REV. 01	PER VALIDAZIONE	Settembre 2019	N.G.	D.C.
REV. 02	PER VALIDAZIONE E RICHIESTE ENAS	Dicembre 2019	F.C.	D.C.