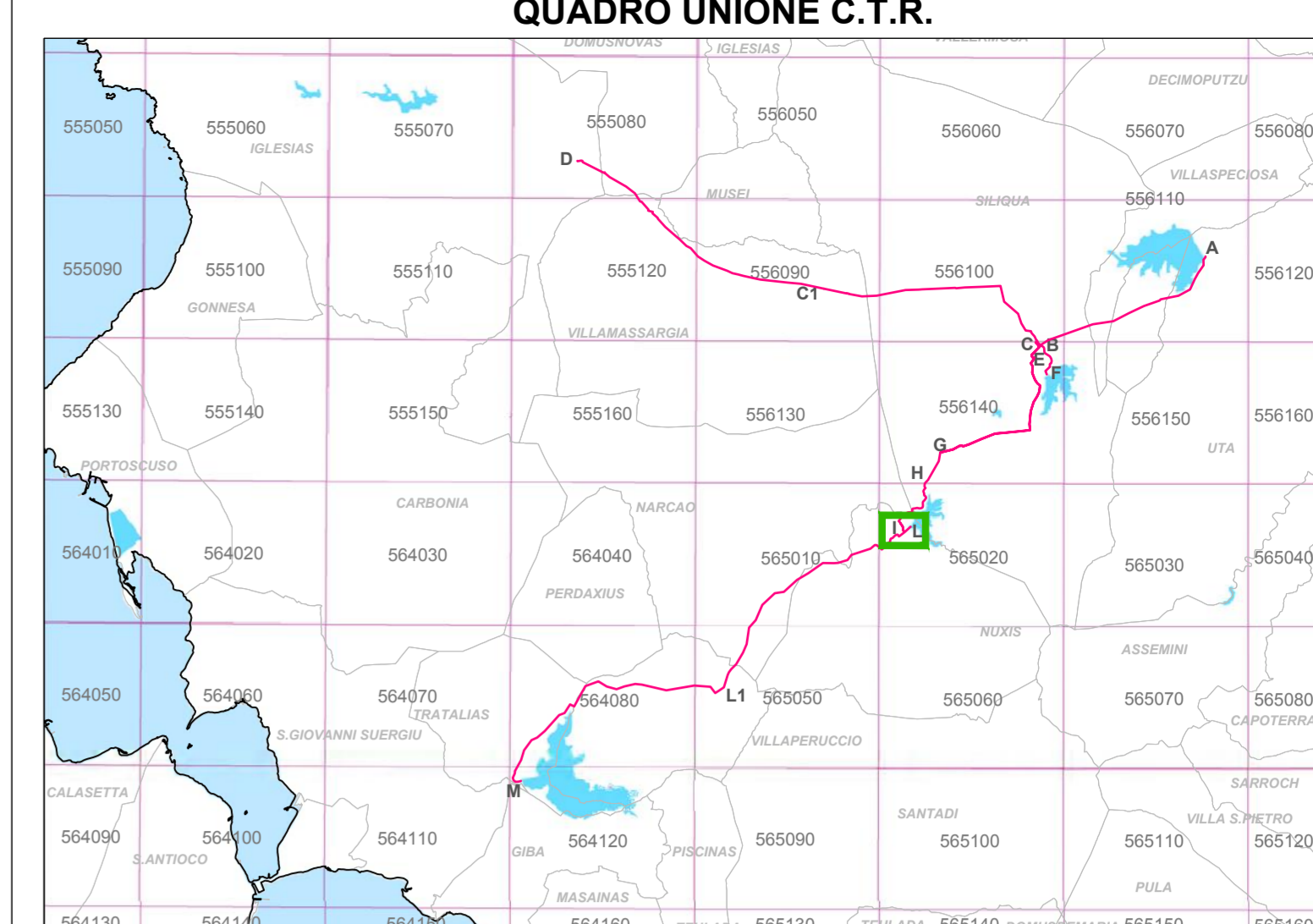
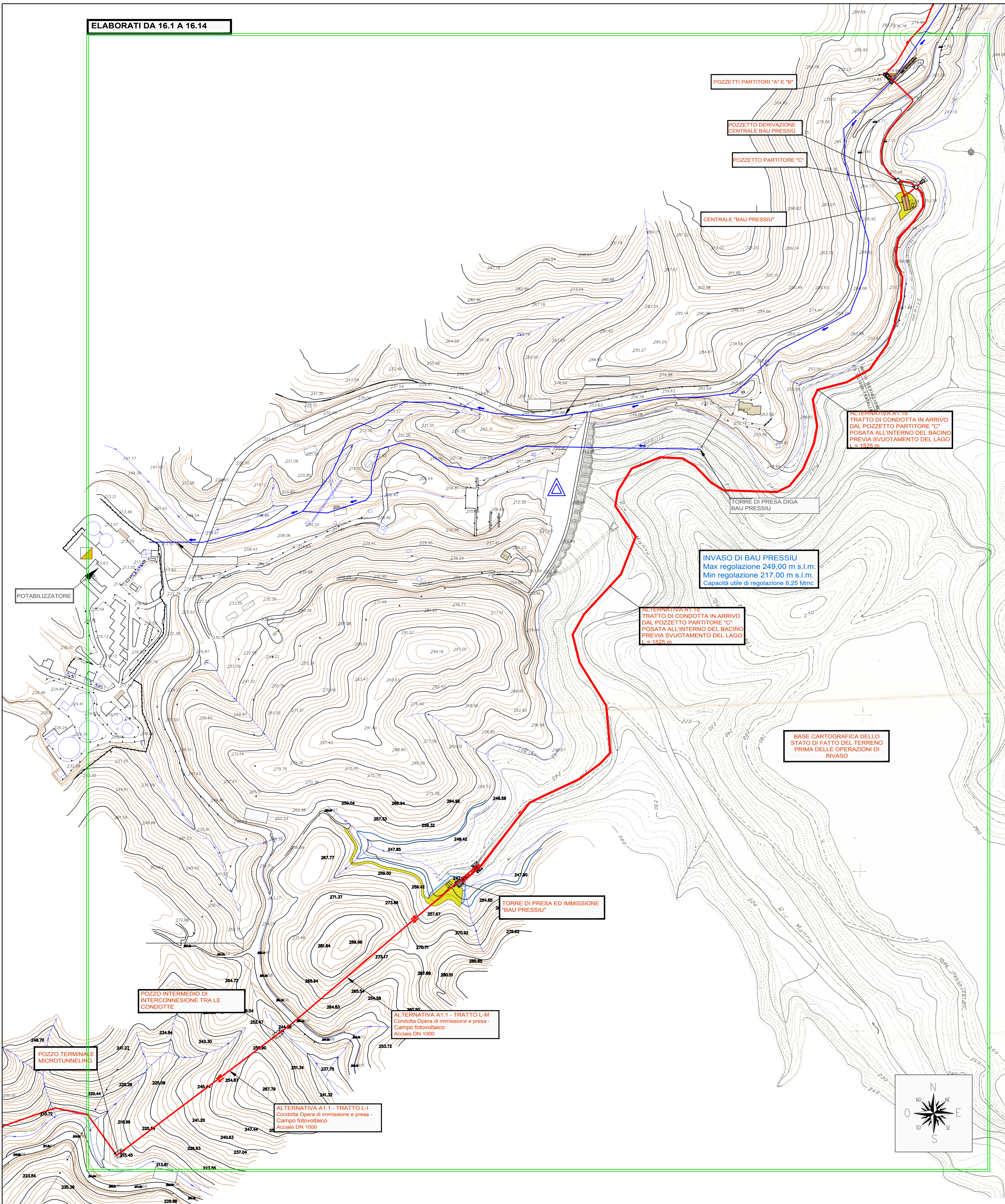


ELABORATI DA 16.1 A 16.14



LEGENDA

- OPERE ESISTENTI**
- VASCA, PARTITORE E PRESA
  - ▲ DIGA
  - CONDOTTA GESTITA DALL'ENAS
  - POTABILIZZATORE ABBANOA
- OPERE IN PROGETTO**
- VASCA/PARTITORE
  - CONDOTTA
  - ▭ VIABILITÀ DI ACCESSO E AREA DI PERTINENZA ALL'OPERA IN PROGETTO

**REGIONE AUTONOMA DE SARDIGNA**  
**REGIONE AUTONOMA DELLA SARDEGNA**  
 Assessoradu de sos traballos publicos  
 Assessoratu dei lavori pubblici  
**Ente acque della Sardegna**

**INTERCONNESSIONE DEI SISTEMI IDRICI**  
**COLLEGAMENTO TIRSO-FLUMENDOSA 4° LOTTO**  
**COLLEGAMENTO SULCIS - IGLESIENTE**  
(Delibera Giunta Regionale n. 44/23 del 07.11.2014 - Convenzione RAS-ENAS del 22.12.2014)



**PROGETTO DI FATTIBILITÀ TECNICA - ECONOMICA**  
 integrato con gli elaborati necessari al fine dell'ottenimento del PUA

**LINEA DI INTERVENTO A E C**  
**ELABORATI GRAFICI DI PROGETTO**  
**OPERE DI IMMISSIONE E DI PRESA BAU PRESSIU**  
**ALTERNATIVA A1.1d**  
**PLANIMETRIA STATO DI PROGETTO**  
**CON UBICAZIONE DELLE OPERE**

Allegato: **PF.16.3**  
 scala: 1:2.000

Mandatario:

Mandanti:

Dott. Andrea Soriga   
 Coor. S.r.l.   
 Ing. Domenico Castelli

*Il Responsabile Unico del Procedimento*  
 Ing. Dina Cadoni

REVISIONE	MODIFICA	DATA	TECNICO	CONTROLLO
REV. 00	PRIMA EMISSIONE	Maggio 2019	N.G.	D.C.
REV. 01	PER VALIDAZIONE	Settembre 2019	N.G.	D.C.
REV. 02	PER VALIDAZIONE E RICHIESTE ENAS	Dicembre 2019	F.C.	D.C.
REV. 03	PER VALIDAZIONE E RICHIESTE ENAS	Gennaio 2020	G.S.	D.C.

