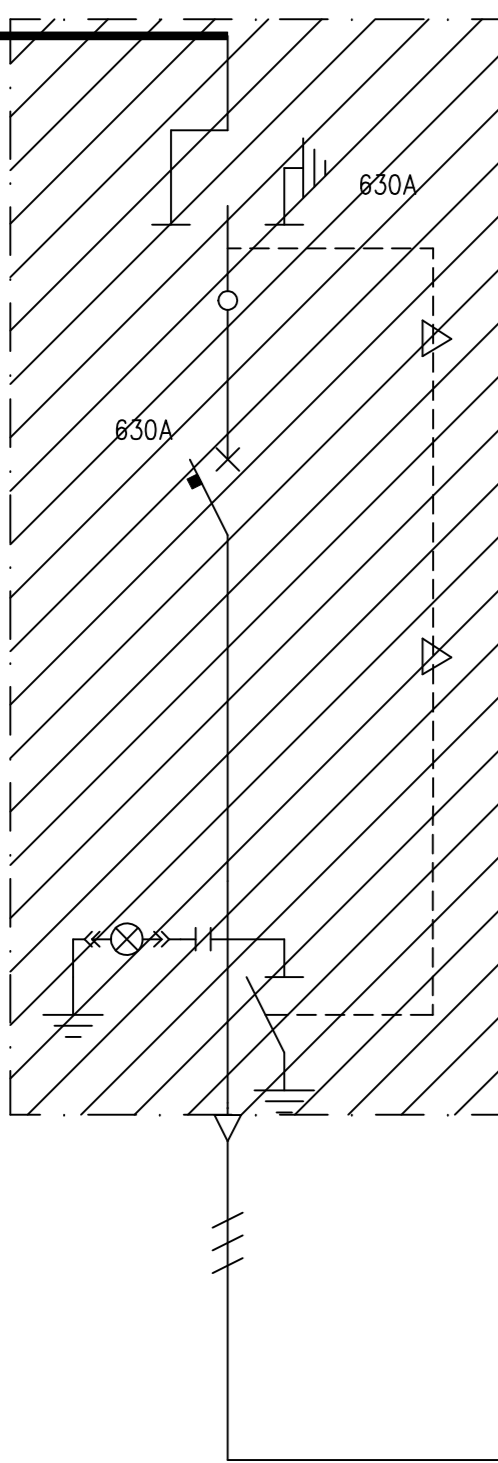
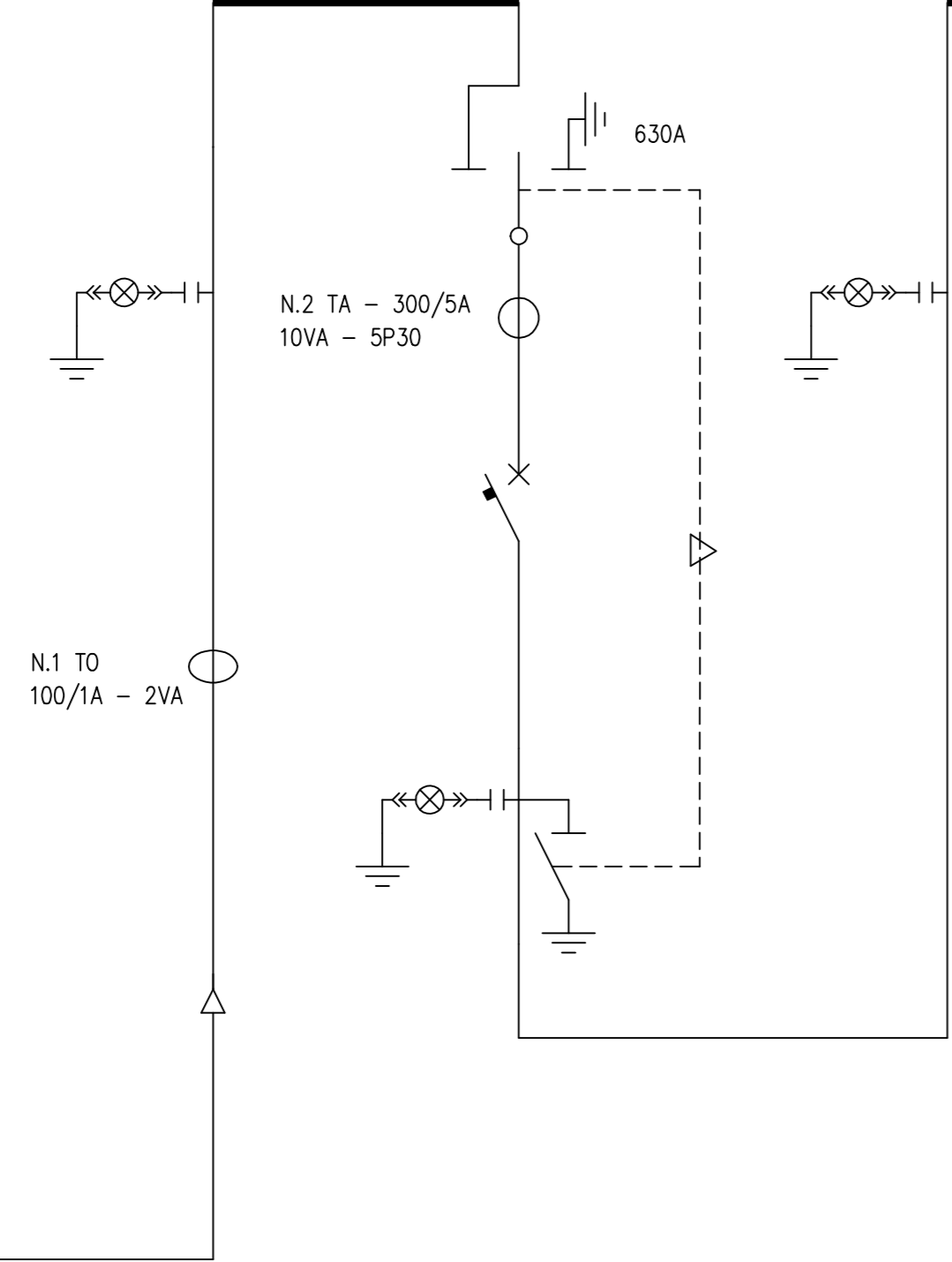


DOCUMENTI DI RIFERIMENTO	
TITOLO	No.
PLANIMETRIA OPERE ELETTRICHE	PF.18.11
IMPIANTO SOLLEVAMENTO TURBINAGGIO MONTE PRANU	PF.19.8
SCHEMA ELETTRICO UNIFILARE IMPIANTO FOTOVOLTAICO	

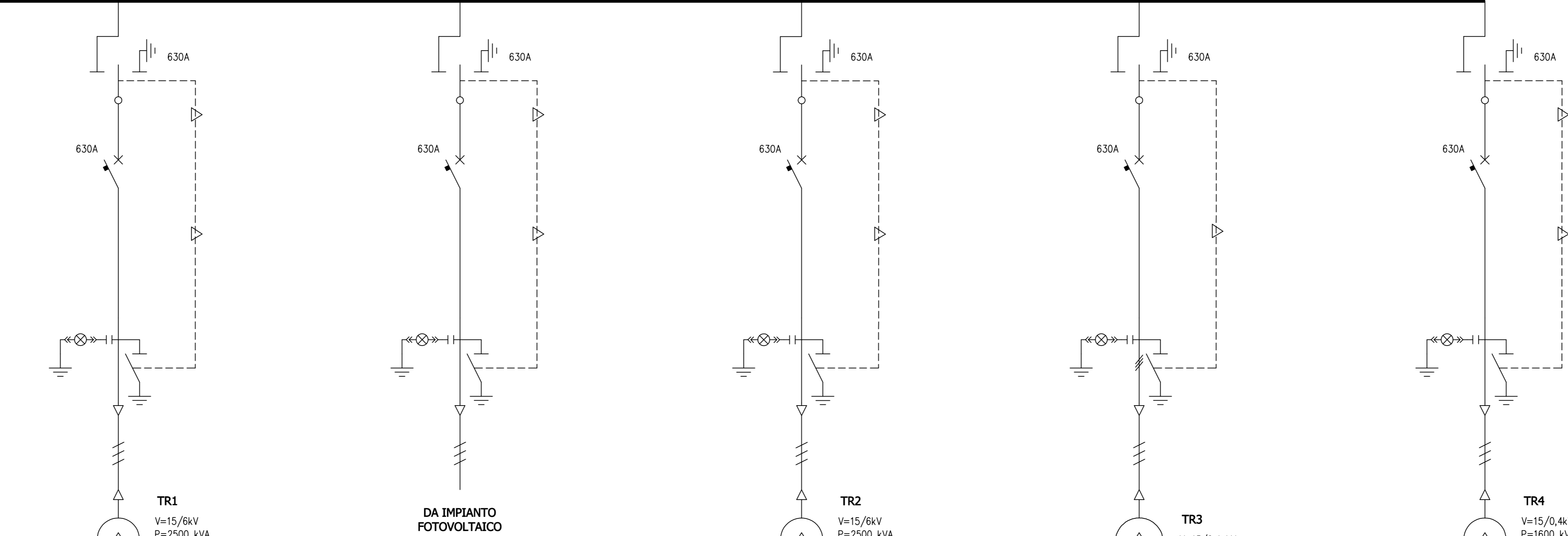
QUADRO MEDIA TENSIONE IMPIANTO SAR-16 ESISTENTE



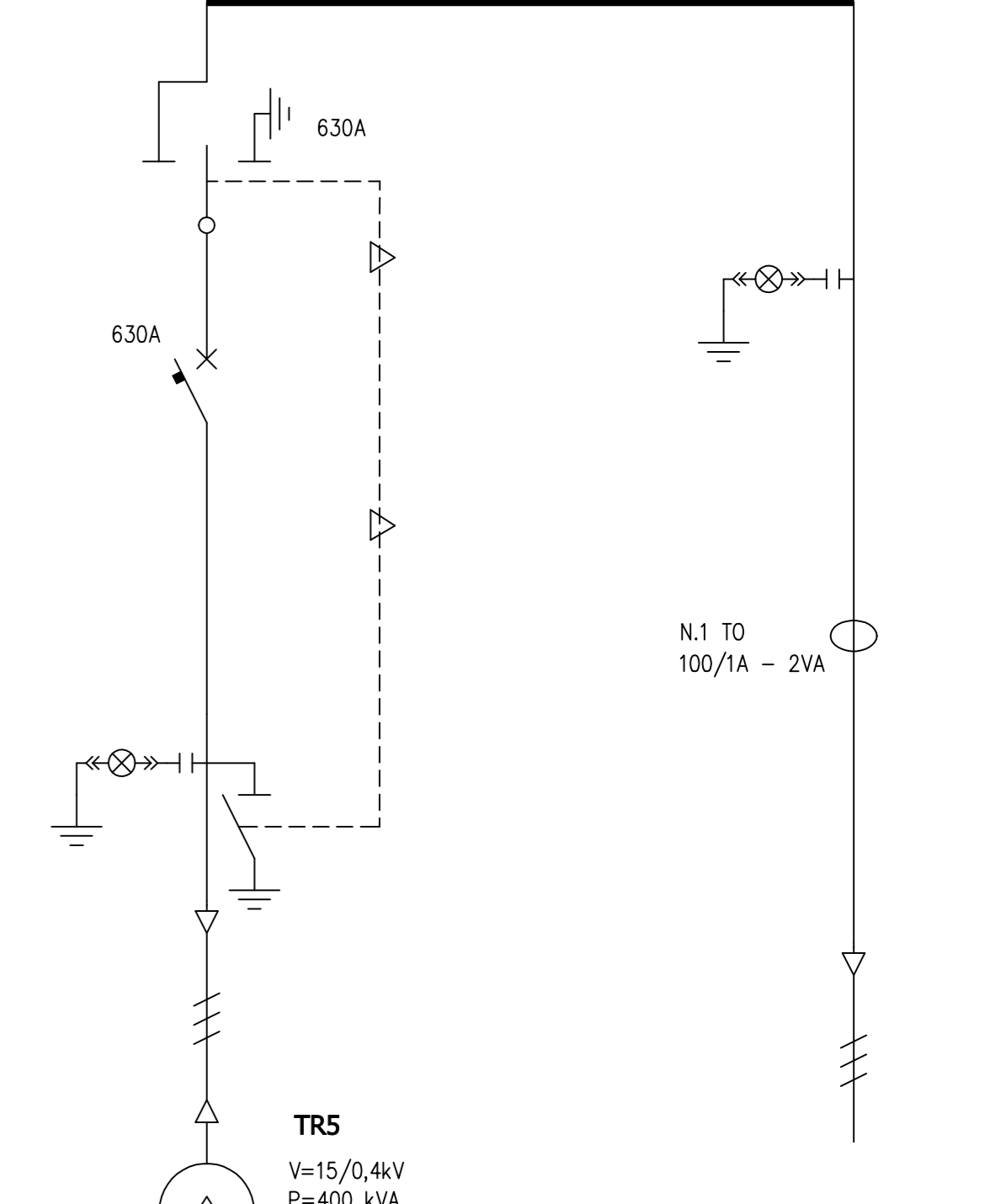
QMT 15 kV - 50 Hz - 3F - 16 kA



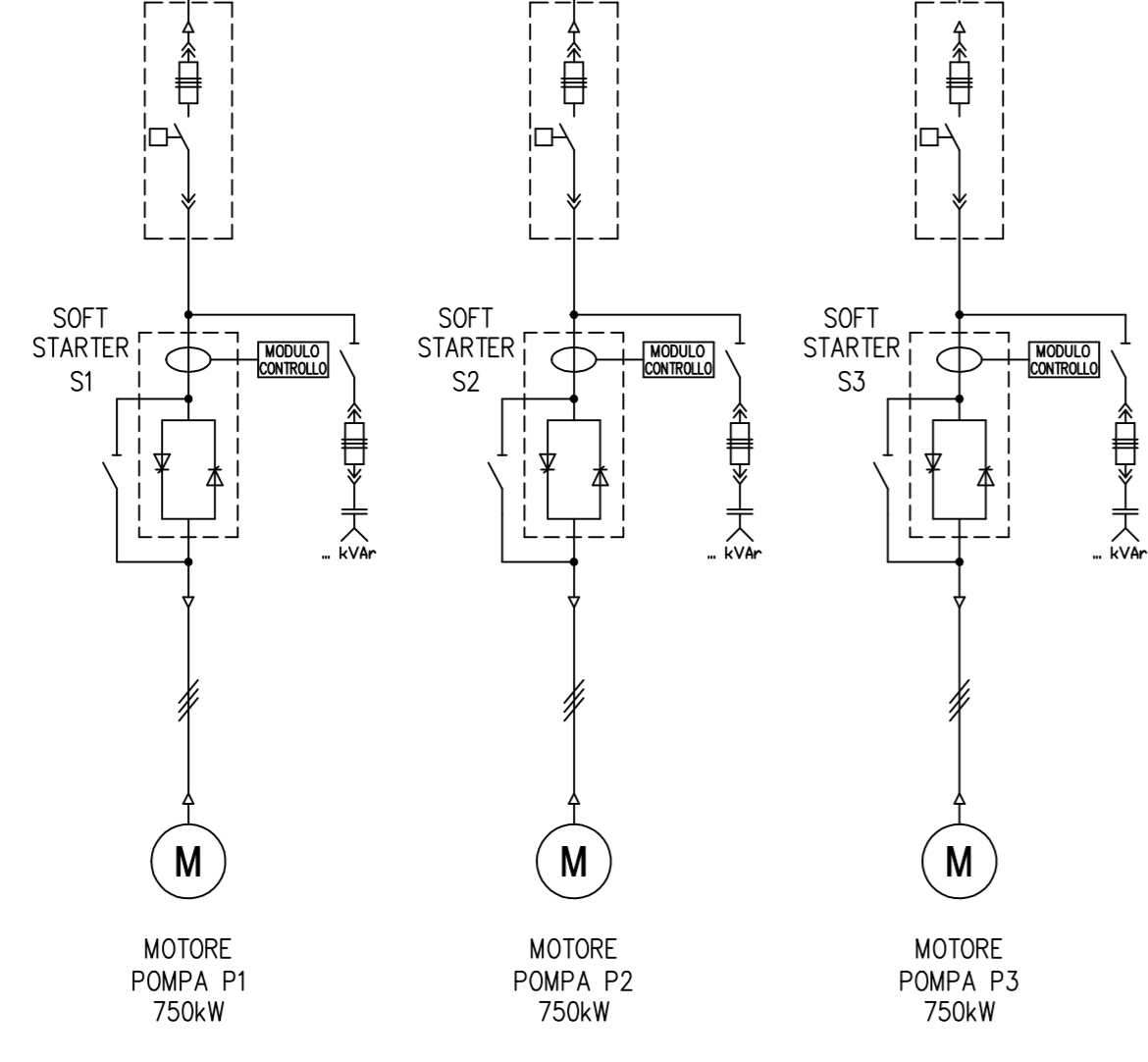
QMT 15 kV - 50 Hz - 3F - 16 kA



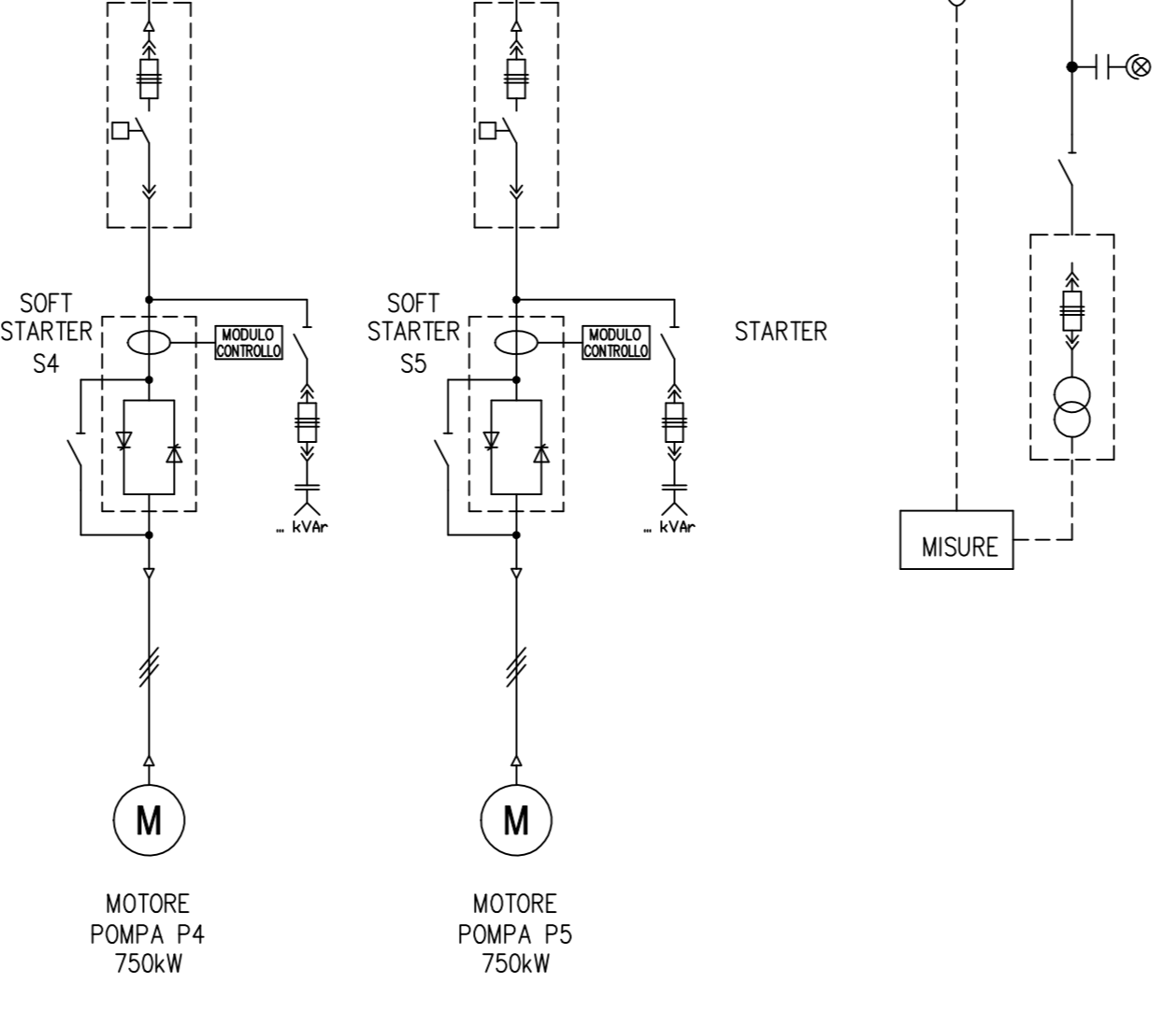
QMT3 15 kV - 50 Hz - 3F - 16 kA



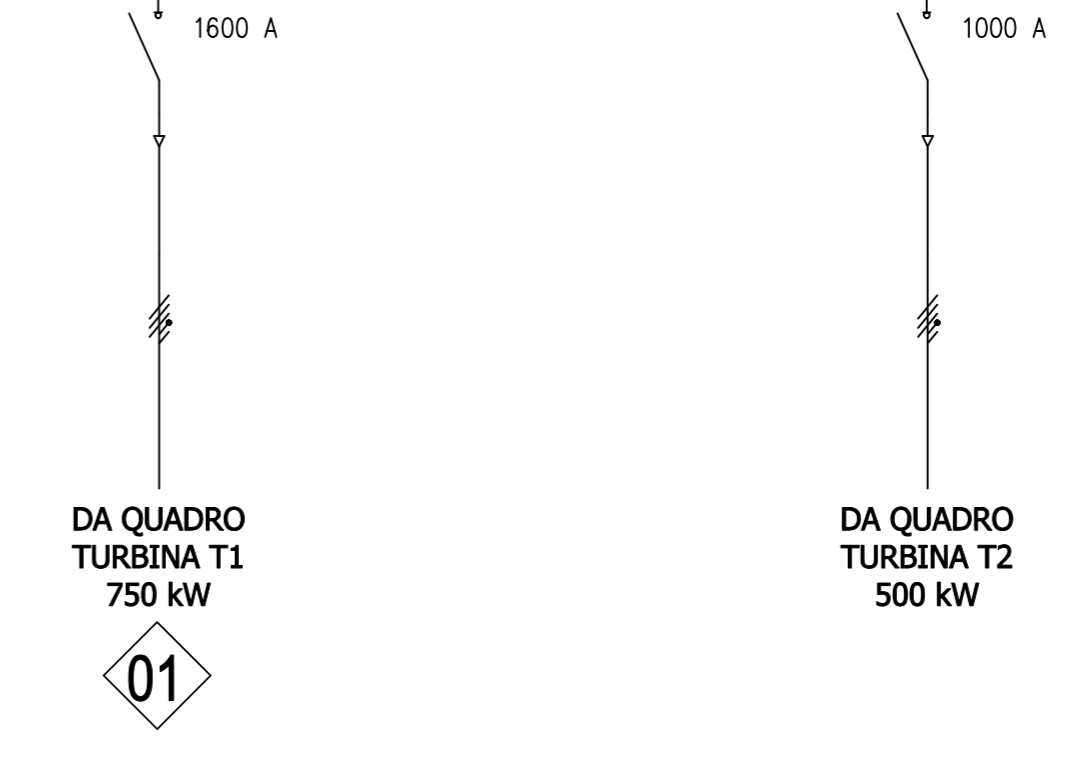
QMT1 6 kV - SOFT STARTER 1-2-3



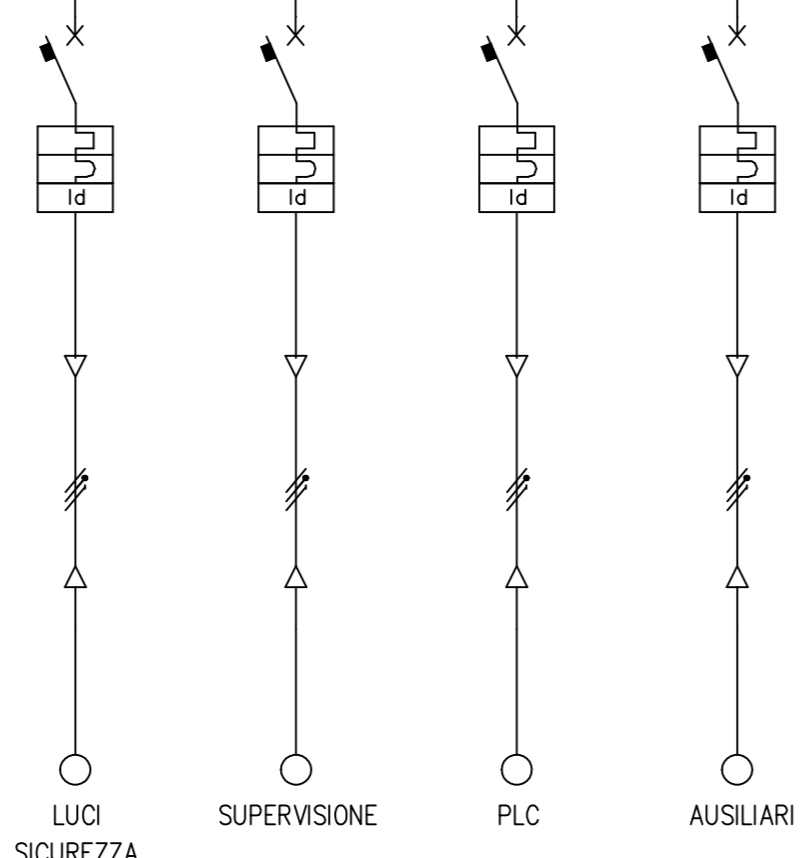
QMT2 6 kV - SOFT STARTER 4-5



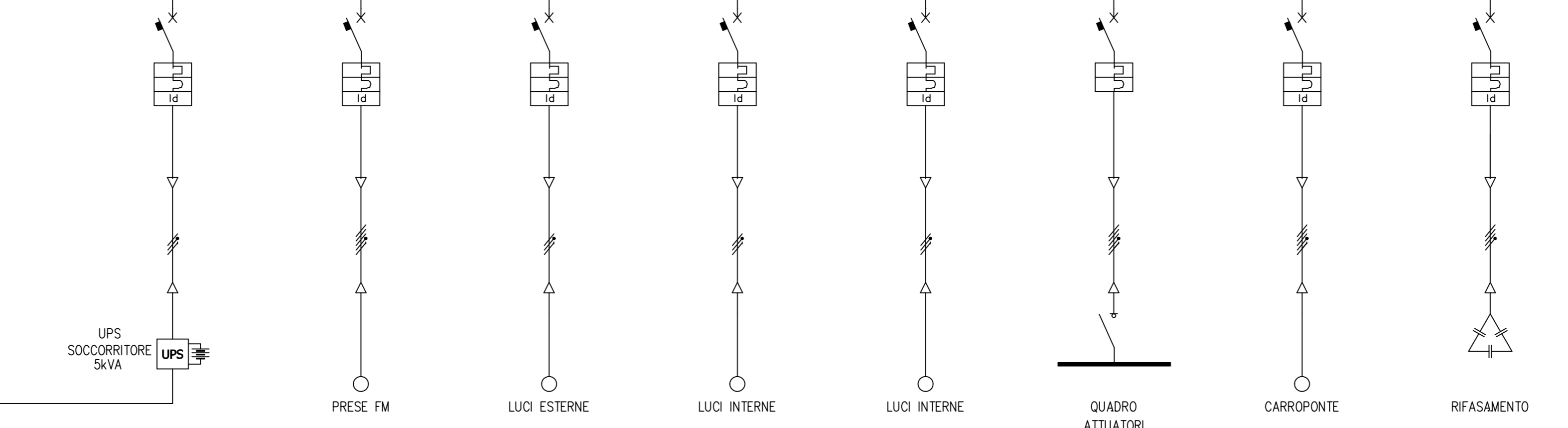
QET1-T2 400 V - 50 Hz



QBT 230 V - 50 Hz SEZIONE DI CONTINUITA'



QBT 400 V - 50 Hz SEZIONE DI ENERGIA NORMALE



SIGLA	APPARECCHIATURA ELETTRICA
QMT	QUADRO RICEZIONE MEDIA TENSIONE 15 kV
QMT1	QUADRO SOFT STARTER 1-2-3 MEDIA TENSIONE 6 kV
QMT2	QUADRO SOFT STARTER 4-5-6 MEDIA TENSIONE 6 kV
QMT3	QUADRO MEDIA TENSIONE 15 kV
TR1	TRASFORMATORE 2500 kVA, MT/MT 15/6 kV
TR2	TRASFORMATORE 2500 kVA, MT/MT 15/6 kV
TR3	TRASFORMATORE 100 kVA, MT/BT 15/0,4 kV SERVIZI AUSILIARI
TR4	TRASFORMATORE 1600 kVA, MT/BT 15/0,4 kV TURBINE T1-T2
TR5	TRASFORMATORE 400 kVA, MT/BT 15/0,4 kV TURBINA T3
QBT	QUADRO BASSA TENSIONE 400 V
QET1-T2	QUADRO BASSA TENSIONE 400 V TURBINE T1 & T2
S1	SOFT STARTER 6 kV POMPA P1 - 750 kW
S2	SOFT STARTER 6 kV POMPA P2 - 750 kW
S3	SOFT STARTER 6 kV POMPA P3 - 750 kW
S4	SOFT STARTER 6 kV POMPA P4 - 750 kW
S5	SOFT STARTER 6 kV POMPA P5 - 750 kW
UPS	GRUPPO STATICO DI CONTINUITA' ASSOLUTA 5 kVA

FSC Fondo per lo Sviluppo e la Cooperazione

REGIONE AUTONOMA DE SARDEGNA
REGIONE AUTONOMA DELLA SARDEGNA
Assessoradu de sos trabalios publicos
Assessorato dei lavori pubblici

Ente acque della Sardegna

INTERCONNESSIONE DEI SISTEMI IDRICI
COLLEGAMENTO TIRSO-FLUMENDOSA 4° LOTTO
COLLEGAMENTO SULCIS - IGLESIENTE
(Delibera Giunta Regionale n. 4423 del 07.11.2014 - Convenzione FAS-ENAS del 22.12.2014)

PROGETTO DI FATTIBILITÀ TECNICA - ECONOMICA integrato con gli elaborati necessari al fine dell'ottenimento del PUA

ELABORATI GRAFICI DI PROGETTO SCHEMA ELETTRICO UNIFILARE GENERALE Impianto Sollevamento Turbinaggio Monte Pranu	Allegato: PF.18.10 scala:
---	--

Redatto da

Mandatario: SGI

Mandanti: CRITERIA, MCE The Milan Company Srl, Ente acque della Sardegna

Ing. Alberto Gallì
Ing. Federico Rossetti
Ing. Domenico Castelli
Ing. Umberto Pastresso

REVISIONE	MODIFICA	DATA	TECNICO	CONTROLLO
00	Prima emissione	Maggio 2019	MG	FR
01	Per validazione	Settembre 2019	MG	FR
02	Per validazione	Dicembre 2019	MG	FR