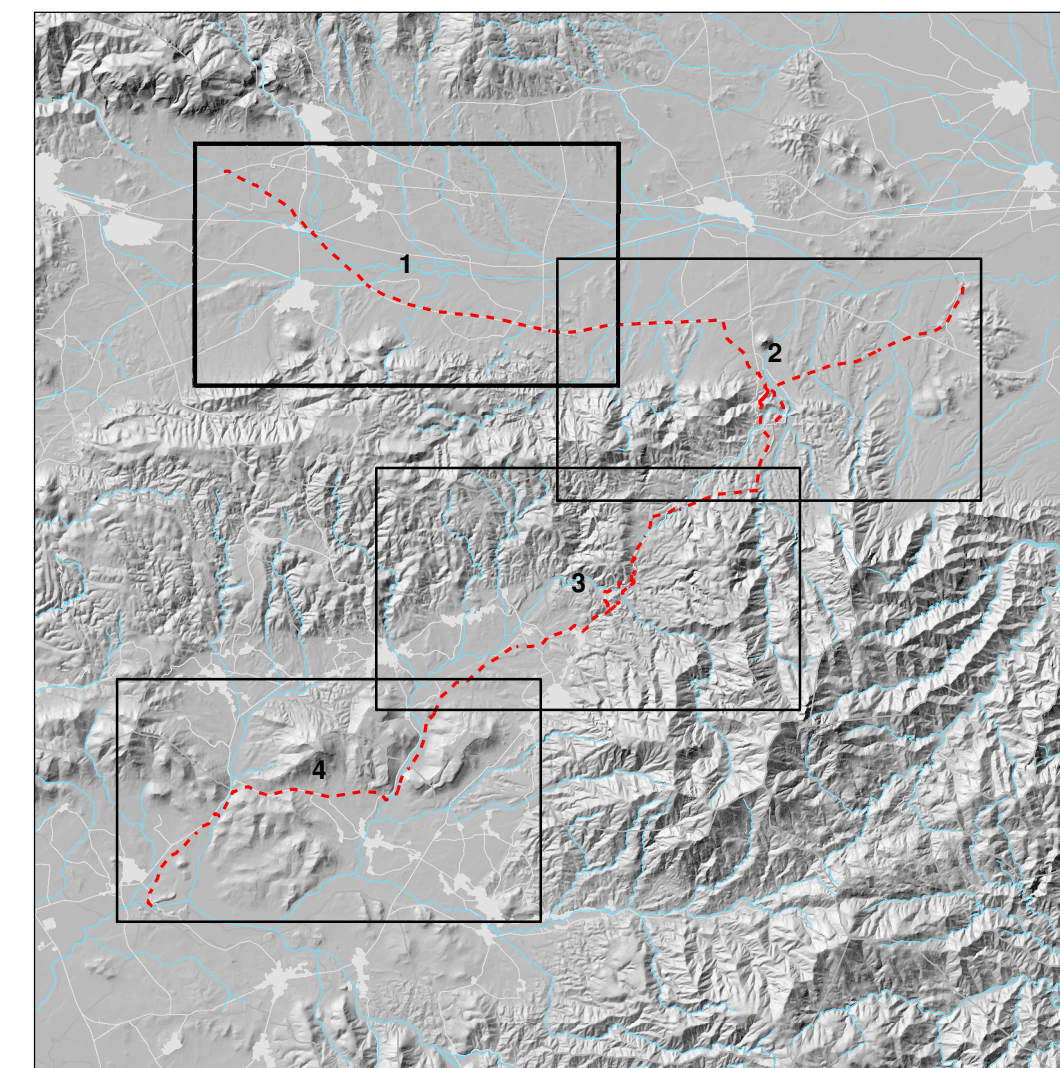


Quadro di unione - scala 1:250.000



Legenda

- Punto di campionamento
(le coordinate di localizzazione sono indicate nella Relazione allegata)
- - - Condotta di progetto (definizione scala 1:10.000)
- Area impianto fotovoltaico
- Tratti idrografici di interesse del progetto correlati a potenziali fonti di contaminazione mineraria

Siti contaminati

(fonte: Sistema Informativo Regionale Ambientale)

- Discarica dismessa di rifiuti urbani
- Sito minerario
- Sito oggetto di evento incidentale
- Aree minerarie incluse nel Sito di Interesse Nazionale (SIN) "Sulcis-Iglesiente-Guspinese"

- + Aree urbanizzate ed edificato sparso
- Elemento idrico
- Specchi acquei ed invasi artificiali

REGIONE AUTÒNOMA DE SARDIGNA
REGIONE AUTONOMA DELLA SARDEGNA
Assessoradu de sos traballos pùblicos
Assessorato dei lavori pubblici

Ente acque della Sardegna

INTERCONNESSIONE DEI SISTEMI IDRICI
COLLEGAMENTO TIRSO-FLUMENDOSA 4° LOTTO
COLLEGAMENTO SULCIS - IGLESIENTE
(Delibera Giunta Regionale n. 44/23 del 07.11.2014 - Convenzione RAS-ENAS del 22.12.2014)

PROGETTO DI FATTIBILITÀ TECNICA - ECONOMICA
integrato con gli elaborati necessari al fine dell'ottenimento del PUA

LINEE DI INTERVENTO "A" E "C"		Allegato: PF.9.8-1		
Campagna di caratterizzazione ambientale preventiva delle terre e rocce da scavo Carta dei punti di campionamento - Tav. 1 di 4		scala: 1:25.000		
Redatto da				
Mandatario: SGI	Ing. Alberto Galli Resp. Integrazione Prestazioni Specialistiche SGI Studio Galli Ingegneria S.r.l.			
Mandanti: CRITERIA	MCE The Milan Company Srl	Ente acque della Sardegna		
Dot. Andrea Soriga Criteria S.r.l.	Ing. Federico Repossi MCE-The Milan Company S.r.l.	Il Responsabile Unico del Procedimento Ing. Dina Cadoni		
 STECI S.p.A. SOCIETÀ DI INGEGNERIA	 Sardegna Ingegneria S.p.A.			
Ing. Domenico Castelli STECI S.r.l.	Ing. Umberto Pautasso Sardegna Ingegneria S.p.A.			
REVISIONE	MODIFICA	DATA	TECNICO	CONTROLLO
rev. 00	Prima emissione	maggio 2019	M.B.	A.S.
rev. 01	Per validazione	settembre 2019	M.B.	A.S.