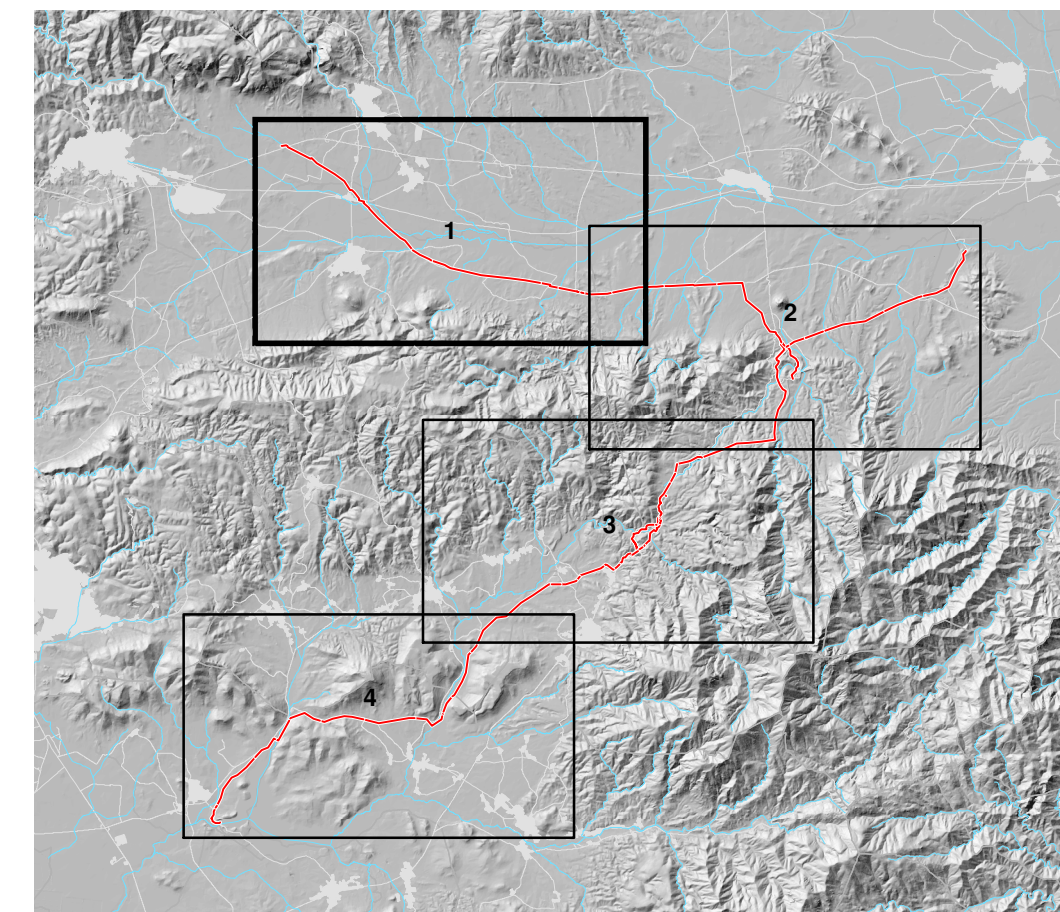


Quadro di unione - scala 1:250.000



Elementi progettuali

— Condotta di progetto

Are di tutela ambientale

Rappresentazione del gruppo tematico dei "Vincoli ambientali", così come definito nell'ambito del Geoportale della Regione Sardegna "Sardegna Mappe - Aree Tutelate".
url: http://www.sardegna-geoportale.it/webgis2/sardegna-mappe/?map=aree_tutelate

Monumento Naturale (L.R.)

■ Oliveto storico S'Ortu Mannu (cod. RAS-MN30)

— Elemento idrico

■ Superficie idrografica

■ Area urbanizzata ed edificato sparso

REGIONE AUTONOMA DE SARDIGNA
REGIONE AUTONOMA DELLA SARDEGNA
Assessoratu de sos traballos pùblicos
Assessorato dei lavori pubblici

Ente acque della Sardegna

INTERCONNESSIONE DEI SISTEMI IDRICI
COLLEGAMENTO TIRSO-FLUMENDOSA 4° LOTTO
COLLEGAMENTO SULCIS - IGLESIENTE
(Delibera Giunta Regionale n. 44/23 del 07.11.2014 - Convenzione RAS-ENAS del 22.12.2014)

STUDIO DI IMPATTO AMBIENTALE

LINEE DI INTERVENTO A E C

DOCUMENTAZIONE VALUTATIVA
ALLEGATI CARTOGRAFICI
Aree di tutela ambientale - Quadro 1

Allegato:
SI.2.1-1
scala: 1:25.000

Redatto da

Mandataria:

Mandanti:

Ing. Domenico Castelli
STECI S.r.l.

Ing. Alberto Galli
Resp. Integrazione Prestazioni Specialistiche
SGI Studio Galli Ingegneria S.r.l.

MCE
The Milan Company Sri

Ing. Federico Repossi
MCE-The Milan Company S.r.l.

Sardegna Ingegneria

Ing. Umberto Pautasso
Sardegna Ingegneria S.r.l.

Ente acque della Sardegna

Il Responsabile Unico del Procedimento
Ing. Dina Cadoni

REVISIONE	MODIFICA	DATA	TECNICO	CONTROLLO
rev. 00	Prima emissione	maggio 2019	R.L.	A.S.
rev. 01	Per validazione	settembre 2019	R.L.	A.S.