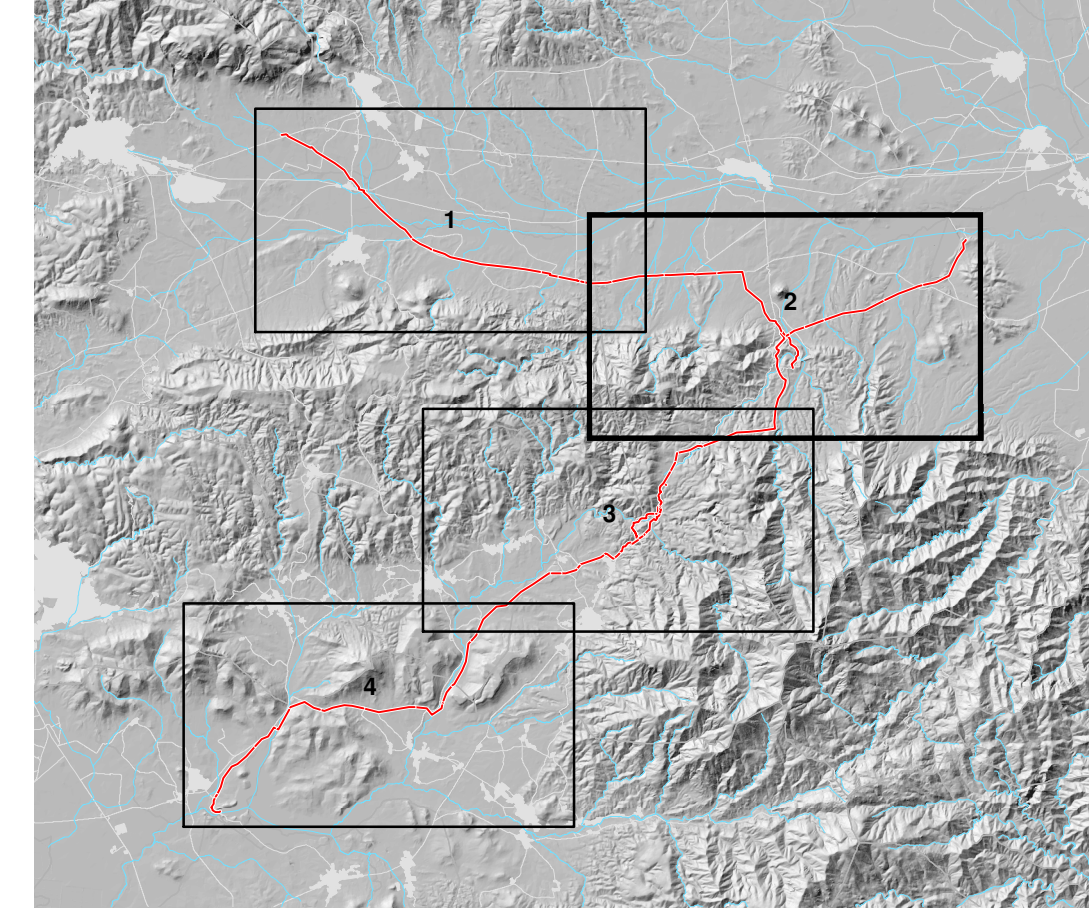


Quadro di unione - scala 1:250.000



Elementi progettuali

- Condotta di progetto
- ◆ Centrale di sollevamento
- Parititore
- Derivazione
- Vasca di carico

Are di tutela ambientale
 Rappresentazione del gruppo tematico dei "Vincoli ambientali", così come definito nell'ambito del Geoportale della Regione Sardegna "Sardegna Mappe - Aree Tutelate".
 url: http://www.sardegna-geoportale.it/webgis2/sardegna-mappe/?map=aree_tutelate

- Monumento Naturale (L.R. 31/1989)**
- Domo andesitica di Acquafredda (cod. EUAP0461)
- Monumento Naturale (L.R. 31/1989)**
- Domo andesitica di Acquafredda (cod. EUAP0461) e relativa area di rispetto
 - Parco Naturale Regionale "Gutturu Mannu" (L.R. 31/1989)
 - Sito di Importanza Comunitaria "Foresta di Monte Arcosu" (ITB041105) - Direttiva Comunitaria n. 43 del 21/05/1992, (92/43/CEE)

- ~ Elemento idrico
- Superficie idrografica
- Area urbanizzata ed edificato sparso

REGIONE AUTONOMA DE SARDIGNA
REGIONE AUTONOMA DELLA SARDEGNA
 Assessoradu de sos traballos pùblicos
 Assessorato dei lavori pubblici

Ente acque della Sardegna

INTERCONNESSIONE DEI SISTEMI IDRICI
COLLEGAMENTO TIRSO-FLUMENDOSA 4° LOTTO
COLLEGAMENTO SULCIS - IGLESIENTE
 (Delibera Giunta Regionale n. 44/23 del 07.11.2014 - Convenzione RAS-ENAS del 22.12.2014)

STUDIO DI IMPATTO AMBIENTALE

LINEE DI INTERVENTO A E C

<p>DOCUMENTAZIONE VALUTATIVA ALLEGATI CARTOGRAFICI Aree di tutela ambientale - Quadro 2</p>	<p>Allegato: SI.2.1-2 scala: 1:25.000</p>
---	--

Redatto da

SGI
100% 11000

Ing. Alberto Galli
 Resp. Integrazione Prestazioni Specialistiche
 SGI Studio Galli Ingegneria S.r.l.

Mandanti:

CRITERIA

Dott. Andrea Soriga
 Criteria S.r.l.

MCE
 The Milan Company Sri

Ing. Federico Repposi
 MCE-The Milan Company S.r.l.

Ente acque della Sardegna

Il Responsabile Unico del Procedimento
 Ing. Dina Cadoni

STECI S.r.l.
SOCIETA' DI INGEGNERIA

Sardegna Ingegneria

Ing. Domenico Castelli
 STECI S.r.l.

Ing. Umberto Pautasso
 Sardegna Ingegneria S.r.l.

REVISIONE	MODIFICA	DATA	TECNICO	CONTROLLO
rev. 00	Prima emissione	maggio 2019	R.L.	A.S.
rev. 01	Per validazione	settembre 2019	R.L.	A.S.