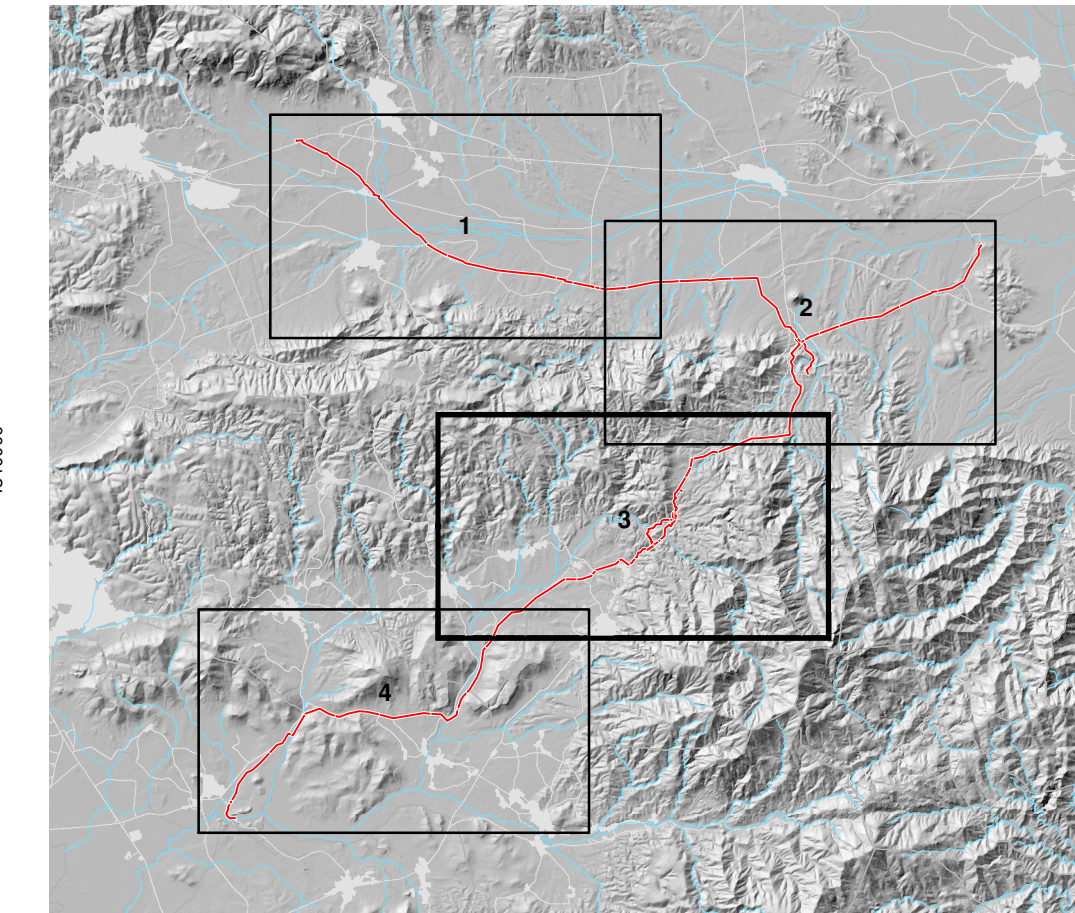


Quadro di unione - scala 1:250.000



Elementi progettuali

- Condotta di progetto
- Alternativa A1.1b
- Alternativa A1.1d
- Centrale idroelettrica
- Torre di presa ed immissione
- Partitore
- Vasca di carico

Are di tutela ambientale

Rappresentazione del gruppo tematico dei "Vincoli ambientali", così come definito nell'ambito del Geoportale della Regione Sardegna "Sardegna Mappe - Aree Tutelate".
 url: http://www.sardegna.gov.it/webgis2/sardegna-mappe/?map=aree_tutelate

- Parco Naturale Regionale "Gutturu Mannu" (LR. 31/1989)
- Sito di Importanza Comunitaria "Foresta di Monte Arcosu" (ITB041105) - Direttiva Comunitaria n. 43 del 21/05/1992, (92/43/CEE)
- Oasi permanente di protezione faunistica e di cattura "Camboni" (OASI_CA18) - LR. 31/1998

- Elemento idrico
- Superficie idrografica
- Area urbanizzata ed edificato sparso

REGIONE AUTONOMA DE SARDIGNA
REGIONE AUTONOMA DELLA SARDEGNA
 Assessoradu de sos traballos públicos
 Assessorato dei lavori pubblici

Ente acque della Sardegna

INTERCONNESSIONE DEI SISTEMI IDRICI
COLLEGAMENTO TIRSO-FLUMENDOSA 4° LOTTO
COLLEGAMENTO SULCIS - IGLESIENTE
 (Delibera Giunta Regionale n. 44/23 del 07.11.2014 - Convenzione RAS-ENAS del 22.12.2014)

STUDIO DI IMPATTO AMBIENTALE

LINEE DI INTERVENTO A E C

DOCUMENTAZIONE VALUTATIVA	Allegato:
ALLEGATI CARTOGRAFICI	SI.2.1-3
Aree di tutela ambientale - Quadro 3	scala: 1:25.000

Redatto da

<p>Mandatario:</p>	<p>Ing. Alberto Galli <small>Resp. Integrazione Prestazioni Specialistiche SGI Studio Galli Ingegneria S.r.l.</small></p>	<p>Ente acque della Sardegna</p>
<p>Mandanti:</p>	<p>MCE The Milan Company Sri</p>	<p>Il Responsabile Unico del Procedimento Ing. Dina Cadoni</p>
<p>Dott. Andrea Soriga <small>Criteria S.r.l.</small></p>	<p>Ing. Federico Repossi <small>MCE-The Milan Company S.r.l.</small></p>	
<p>STECI s.r.l. <small>SOCIETA' DI INGEGNERIA</small></p>	<p>Sardegna Ingegneria</p>	
<p>Ing. Domenico Castelli <small>STECI S.r.l.</small></p>	<p>Ing. Umberto Pautasso <small>Sardegna Ingegneria S.r.l.</small></p>	

REVISIONE	MODIFICA	DATA	TECNICO	CONTROLLO
rev. 00	Prima emissione	maggio 2019	R.L.	A.S.
rev. 01	Per validazione	settembre 2019	R.L.	A.S.
rev. 02	Per validazione e richieste ENAS	gennaio 2020	R.L.	A.S.