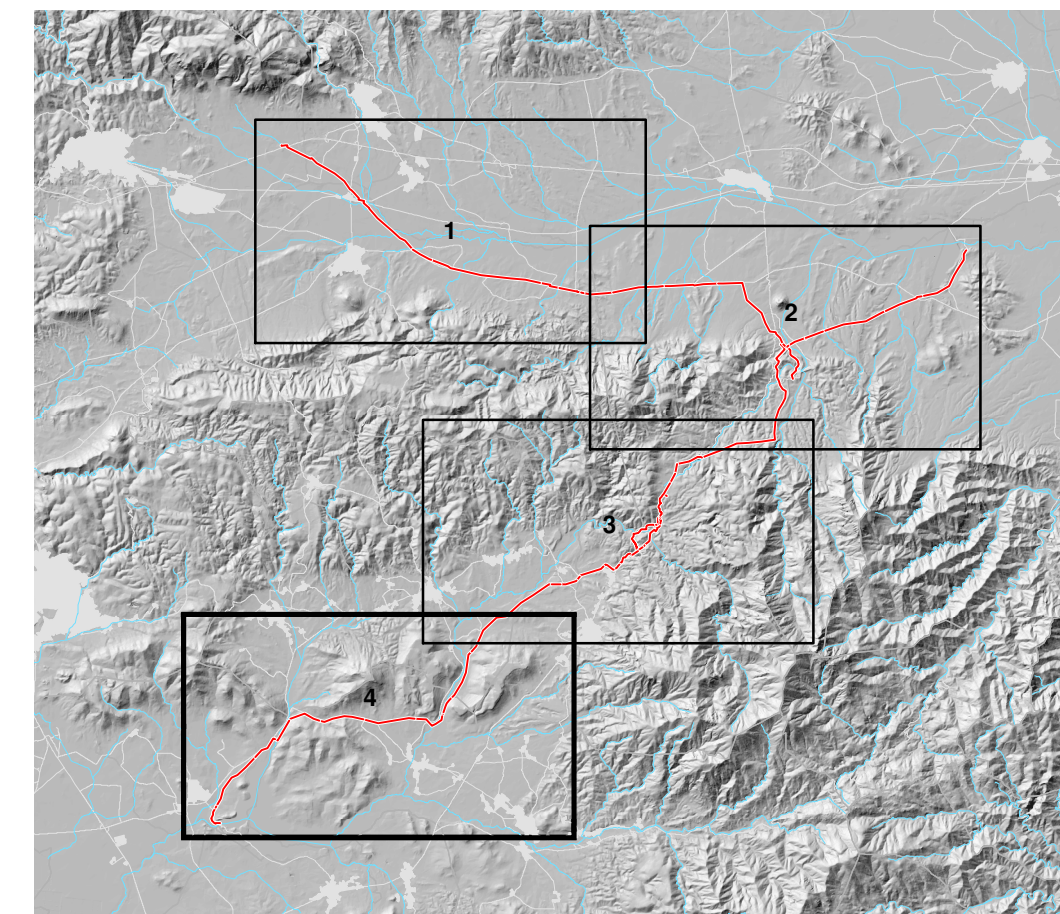




Quadro di unione - scala 1:250.000



Elementi progettuali

- Condotta di progetto
- Campo fotovoltaico
- Opera di presa
- Stazione pompaggio turbinaggio
- Partitore

Area di tutela ambientale

Rappresentazione del gruppo tematico dei "Vincoli ambientali", così come definito nell'ambito del Geoportale della Regione Sardegna "Sardegna Mappe - Aree Tutelate".
 url: http://www.sardegnaegeoportale.it/webgis2/sardegna-mappe/?map=aree_tutelate

- Elemento idrico
- Superficie idrografica
- Area urbanizzata ed edificato sparso

REGIONE AUTÒNOMA DE SARDIGNA
REGIONE AUTONOMA DELLA SARDEGNA
 Assessoradu de sos traballos pùblicos
 Assessorato dei lavori pubblici

Ente acque della Sardegna

INTERCONNESSIONE DEI SISTEMI IDRICI
COLLEGAMENTO TIRSO-FLUMENDOSA 4° LOTTO
COLLEGAMENTO SULCIS - IGLESIENTE
 (Delibera Giunta Regionale n. 44/23 del 07.11.2014 - Convenzione RAS-ENAS del 22.12.2014)

STUDIO DI IMPATTO AMBIENTALE

LINEE DI INTERVENTO A E C

DOCUMENTAZIONE VALUTATIVA
ALLEGATI CARTOGRAFICI
 Aree di tutela ambientale - Quadro 4

Allegato:
SI.2.1-4
 scala: 1:25.000

Redatto da

Mandataria:

Mandanti:

Ing. Alberto Galli
Resp. Integrazione Prestazioni Specialistiche
 SGI Studio Galli Ingegneria S.r.l.

MCE
 The Milan Company Srl

Ing. Federico Repposi
MCE-The Milan Company S.r.l.

Ing. Domenico Castelli
STECI S.r.l.

Ing. Umberto Pautasso
Sardegna Ingegneria S.p.A.

Ente acque della Sardegna

Il Responsabile Unico del Procedimento
 Ing. Dina Cadoni

REVISIONE	MODIFICA	DATA	TECNICO	CONTROLLO
rev. 00	Prima emissione	maggio 2019	R.L.	A.S.
rev. 01	Per validazione	settembre 2019	R.L.	A.S.
rev. 02	Per validazione	dicembre 2019	R.L.	A.S.