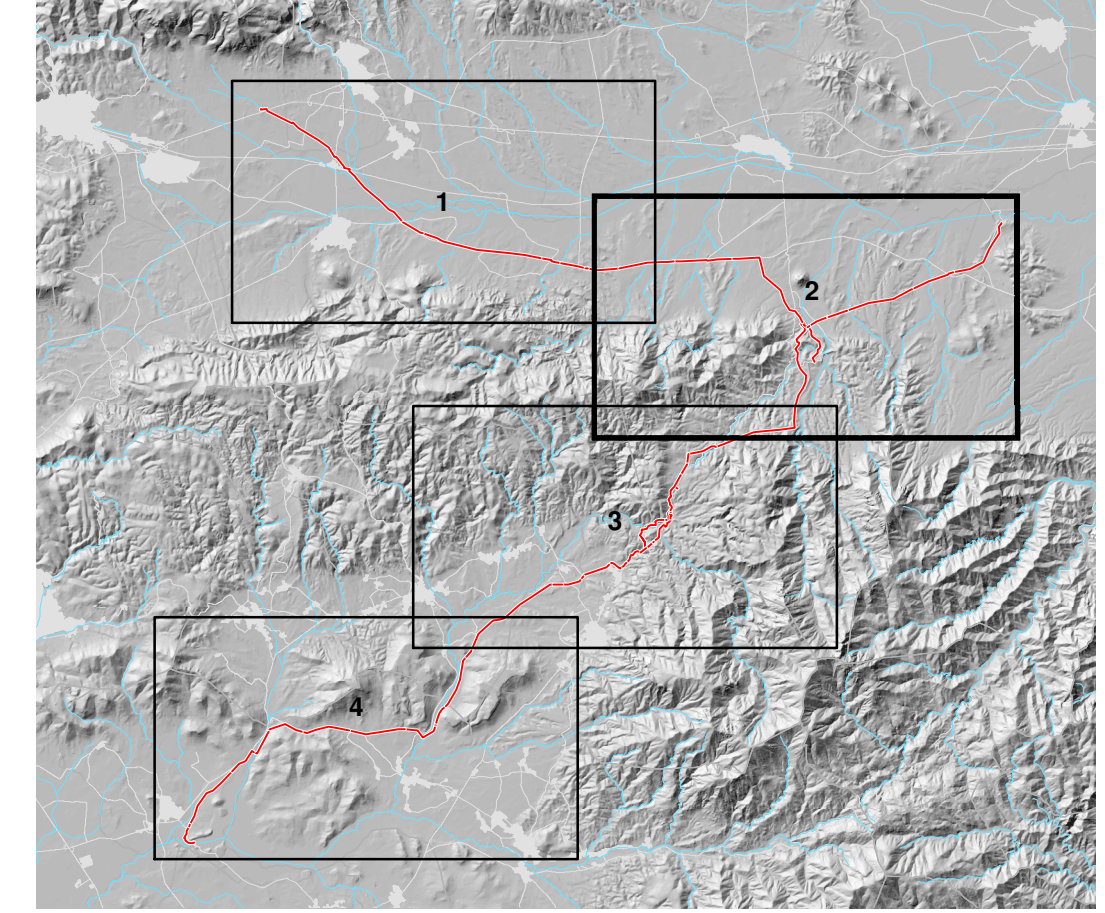


Quadro di unione - scala 1:250.000



- Elementi progettuali**
- Condotta di progetto
  - ◆ Centrale di sollevamento
  - Derivazione
  - Partitore
  - Vasca di carico

**Area potenzialmente strategica per l'etologia delle specie faunistiche**  
 Uso del suolo (RAS, 2008) - Fascia di rispetto di 1 km al lato rispetto alla condotta

- 1 - Ecosistemi urbani**
- 1122 - Tessuto agro-residenziale sparso e fabbricati rurali a carattere tipicamente agricolo o rurale
  - 1224 - Impianti a servizio delle reti di distribuzione (telecomunicazioni/energia/idriche)
  - 131 - Aree estrattive
  - 133 - Cantieri
- 2 - Agroecosistemi**
- 2111 - Seminativi in aree non irrigue
  - 2112 - Prati artificiali
  - 2121 - Seminativi semplici e colture orticole a pieno campo
  - 2124 - Colture in serra
  - 221 - Vigneti
  - 222 - Frutteti e frutti minori
  - 223 - Oliveti
  - 2411 - Colture temporanee associate all'olivo
  - 2413 - Colture temporanee associate ad altre colture permanenti (pascoli e seminativi arborei con copertura della sughera dal 5 al 25%)
  - 242 - Sistemi colturali e particellari complessi
- 3 - Ecosistemi naturali (bosco/macchia)**
- 3111 - Boschi di latifoglie
  - 31121 - Pioppeti, saliceti, eucalitteti ecc. anche in formazioni miste
  - 3121 - Bosco di conifere
  - 3122 - Arboricoltura con essenze forestali di conifere
  - 313 - Boschi misti di latifoglie e conifere
  - 321 - Aree a pascolo naturale
  - 3222 - Formazioni di ripa non arboree
  - 3231 - Macchia mediterranea
  - 3232 - Gariga
  - 3241 - Aree a ricolonizzazione naturale
  - 3242 - Aree a ricolonizzazione artificiale
  - 333 - Aree con vegetazione rada > 5% e < 40%
- 4 - Ecosistemi idrici**
- 423 - Zone intertidali
  - 5122 - Bacini naturali
- Elemento idrico
- Superficie idrografica
- Area urbanizzata ed edificato sparso

		Uso del suolo (RAS, 2008 - Corine Land Cover, 3° livello)																												
Classe	Nome scientifico	111	112	121	122	131	132	133	141	142	143	211	212	221	222	223	241	242	243	244	311	312	313	321	322	323	324	333	423	512
Amfibi	Speleomantes genei																													
	Discoglossus sardus																													
Rettili	Emys orbicularis																													
Insetti	Cerambyx cerdo																													
	Pipilo hospiton																													
	Corvus alpinus corsicanus																													
	Miniopterus schreibersii																													
	Myotis capaccini																													
	Myotis emarginatus																													
	Rhinolophus ferrumequinum																													
	Rhinolophus hipposideros																													
	Rhinolophus euryale																													
	Accipiter gentilis arizonii																													
	Falco tinnunculus																													
	Alcedo barbara																													
	Anthus campestris																													
	Aquila chrysaetos																													
	Aquila fasciata																													
	Ardea purpurea																													
	Aythya nyroca																													
	Burhinus oedochromus																													
	Catalonetta brachydactyla																													
	Caprimulgus europaeus																													
	Casmerodius alba																													
	Circus aeruginosus																													
	Circus pygargus																													
	Egretta garzetta																													
	Falco naumanni																													
	Falco peregrinus																													
	Isobrychus minutus																													
	Lanius collurio																													
	Lullula arborea																													
	Melanocorypha calandra																													
	Nycticorax nycticorax																													
	Pandion haliaetus																													
	Pernis apivorus																													
	Sylvia sarda																													
	Sylvia undata																													

Il valore di idoneità faunistica prende in considerazione le esigenze autoecologiche ed etologiche delle singole specie, permettendo di associare a ciascuna tipologia di uso del suolo un valore compreso tra 0 e 3.

In particolare:

- al valore 3 è associata idoneità alta. Rappresenta una tipologia ambientale che fornisce habitat adeguati per l'alimentazione, la riproduzione e/o nidificazione della specie in oggetto;
- al valore 2 è associata idoneità media. Fornisce habitat favorevoli all'alimentazione per la specie in oggetto;
- al valore 1 è associata idoneità bassa. Si tratta di quelle aree in cui la specie in oggetto può recarsi sporadicamente, per motivi alimentari;
- al valore 0 è associata idoneità nulla, rappresentata nella matrice come cella vuota.

Il valore di idoneità ambientale è stato assegnato seguendo quanto proposto nel progetto Rete Ecologica Nazionale, facendo riferimento al Database Bioscore e alle pubblicazioni scientifiche.

● Aree potenzialmente strategiche per l'etologia delle specie faunistiche

La definizione delle aree è stata effettuata mediante verifica delle interazioni esistenti fra le previsioni progettuali, le categorie di valore ecologico "Alto" e "Molto alto" espresse nella "Carta della natura della Sardegna" e le idoneità faunistiche rappresentate in questa tavola. Le localizzazioni sono state successivamente perfezionate su base locale, integrando agli aspetti fotointerpretativi le risultanze emerse da rilievi diretti.

**REGIONE AUTONOMA DE SARDIGNA**  
**REGIONE AUTONOMA DELLA SARDEGNA**  
 Assessoradu de sos traballos públicos  
 Assessoratu dei lavori pubblici

**Ente acque della Sardegna**

**INTERCONNESSIONE DEI SISTEMI IDRICI**  
**COLLEGAMENTO TIRSO-FLUMEDOSA 4° LOTTO**  
**COLLEGAMENTO SULCIS - IGLESIENTE**  
 (Delibera Giunta Regionale n. 44/23 del 07.11.2014 - Convenzione RAS-ENAS del 22.12.2014)

**STUDIO DI IMPATTO AMBIENTALE**  
**LINEE DI INTERVENTO A E C**

**DOCUMENTAZIONE VALUTATIVA**  
**ALLEGATI CARTOGRAFICI**

Idoneità per la fauna di interesse conservazionistico - Quadro 2

Allegato: **SI.2.8-2**  
 scala: 1:25.000

Redatto da

Mandatario:

Mandanti:

**Ing. Alberto Galli**  
 Resp. Integrazione Prestazioni Specialistiche  
 SGI Studio Galli Ingegneri S.r.l.

**MCE**  
 The Milan Company Srl

**Ing. Federico Repposi**  
 MCE-The Milan Company S.r.l.

**Ing. Domenico Castelli**  
 STECI S.r.l.

**Ing. Umberto Pautasso**  
 Sardegna Ingegneria S.c.a.r.l.

**Il Responsabile Unico del Procedimento**  
 Ing. Dina Cadoni

REVISIONE	MODIFICA	DATA	TECNICO	CONTROLLO
rev. 00	Prima emissione	maggio 2019	F.L.	A.S.
rev. 01	Per validazione	settembre 2019	F.L.	A.S.