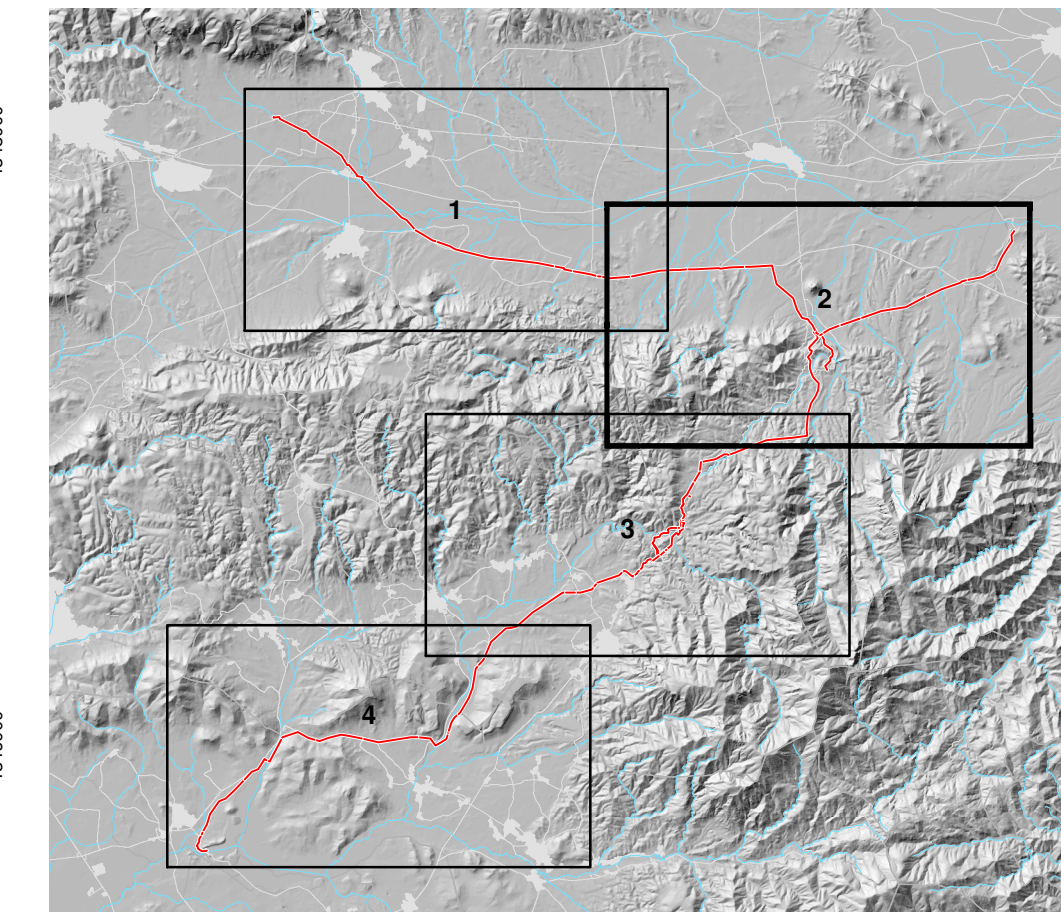


Quadro di unione - scala 1:250.000



Elementi progettuali

- Condotta di progetto
- ◆ Centrale di sollevamento
- Derivazione
- Partitore
- Vasca di carico

Valore ecologico

- Valore ecologico nullo (centri abitati, cave, siti archeologici, lagune e canali artificiali)
- 1 - Molto basso
- 2 - Basso
- 3 - Medio
- 3 - Medio
- 5 - Molto alto

(fonte: ISPRA - Carta della Natura della Sardegna - scala 1:50.000, 2015)

- Elemento idrico
- Superficie idrografica
- Area urbanizzata ed edificato sparso

REGIONE AUTÒNOMA DE SARDIGNA
REGIONE AUTONOMA DELLA SARDEGNA
 Assessoradu de sos traballos pùblicos
 Assessorato dei lavori pubblici

Ente acque della Sardegna

INTERCONNESSIONE DEI SISTEMI IDRICI
COLLEGAMENTO TIRSO-FLUMENDOSA 4° LOTTO
COLLEGAMENTO SULCIS - IGLESIENTE
 (Delibera Giunta Regionale n. 44/23 del 07.11.2014 - Convenzione RAS-ENAS del 22.12.2014)

STUDIO DI IMPATTO AMBIENTALE
LINEE DI INTERVENTO A E C

<p>DOCUMENTAZIONE VALUTATIVA ALLEGATI CARTOGRAFICI Valore ecologico - Quadro 2</p>	<p>Allegato: SI.2.9-2 scala: 1:25.000</p>
---	--

Mandatario:

Mandanti:

Redatto da:

Mandanti:

Ente acque della Sardegna

Il Responsabile Unico del Procedimento
 Ing. Dina Cadoni

REVISIONE	MODIFICA	DATA	TECNICO	CONTROLLO
rev. 00	Prima emissione	maggio 2019	R.F.	A.S.
rev. 01	Per validazione	settembre 2019	R.F.	A.S.