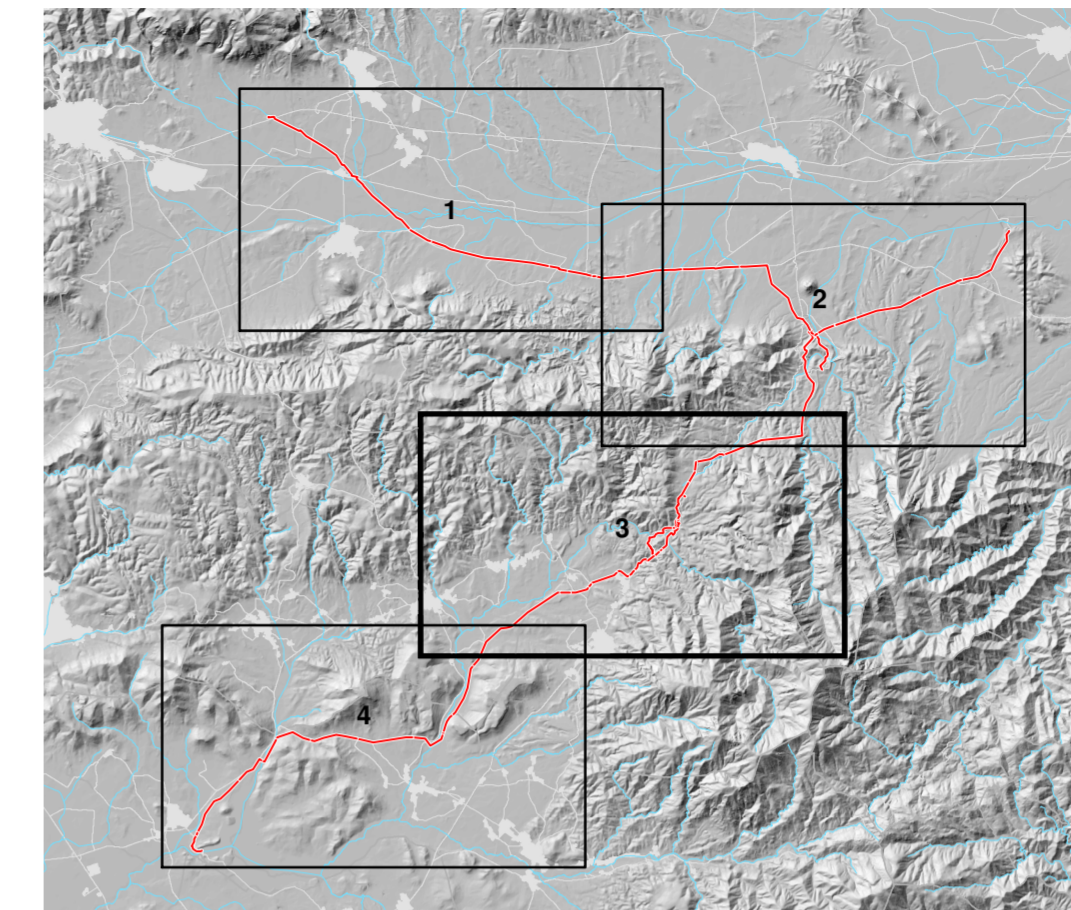


Quadro di unione - scala 1:250.000



Elementi progettuali

- Condotta di progetto
- Alternativa A1.1b
- Alternativa A1.1d
- Centrale idroelettrica
- Partitore
- Torre di presa ed immissione
- Vasca di carico

Valore ecologico

Valore ecologico nullo
(centri abitati, cave, siti archeologici, lagune e canali artificiali)

- 1 - Molto basso
- 2 - Basso
- 3 - Medio
- 3 - Medio
- 5 - Molto alto

(fonte: ISPRA - Carta della Natura della Sardegna - scala 1:50.000, 2015)

~ Elemento idrico

■ Superficie idrografica

■ Area urbanizzata ed edificato sparso



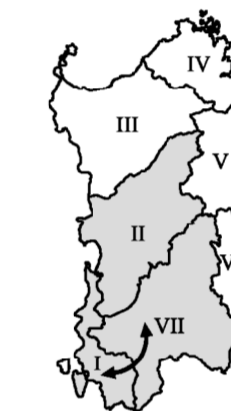
REGIONE AUTÒNOMA DE SARDIGNA
REGIONE AUTONOMA DELLA SARDEGNA
Assessoradu de sos traballos pùblicos
Assessorato dei lavori pubblici



Ente acque della Sardegna

INTERCONNESSIONE DEI SISTEMI IDRICI
COLLEGAMENTO TIRSO-FLUMENDOSA 4° LOTTO
COLLEGAMENTO SULCIS - IGLESIENTE

(Delibera Giunta Regionale n. 44/23 del 07.11.2014 - Convenzione RAS-ENAS del 22.12.2014)



STUDIO DI IMPATTO AMBIENTALE

LINEE DI INTERVENTO A E C

DOCUMENTAZIONE VALUTATIVA
ALLEGATI CARTOGRAFICI
Valore ecologico - Quadro 3

Allegato:

SI.2.9-3

scala: 1:25.000

Redatto da

Mandataria:



Ing. Alberto Galli
Resp. Integrazione Prestazioni Specialistiche
SGI Studio Galli Ingegneria S.r.l.

Mandanti:



MCE
The Milan Company Srl

Ente acque della Sardegna

Dot. Andrea Soriga
Criteria S.r.l.

Ing. Federico Repossi
MCE-The Milan Company S.r.l.

Il Responsabile Unico del Procedimento
Ing. Dina Cadoni



Ing. Domenico Castelli
STECI S.r.l.

Ing. Umberto Pautasso
Sardegna Ingegneria S.c.a.r.l.

REVISIONE	MODIFICA	DATA	TECNICO	CONTROLLO
rev. 00	Prima emissione	maggio 2019	R.F.	A.S.
rev. 01	Per validazione	settembre 2019	R.F.	A.S.
rev. 02	Per validazione e richieste ENAS	gennaio 2020	R.F.	A.S.