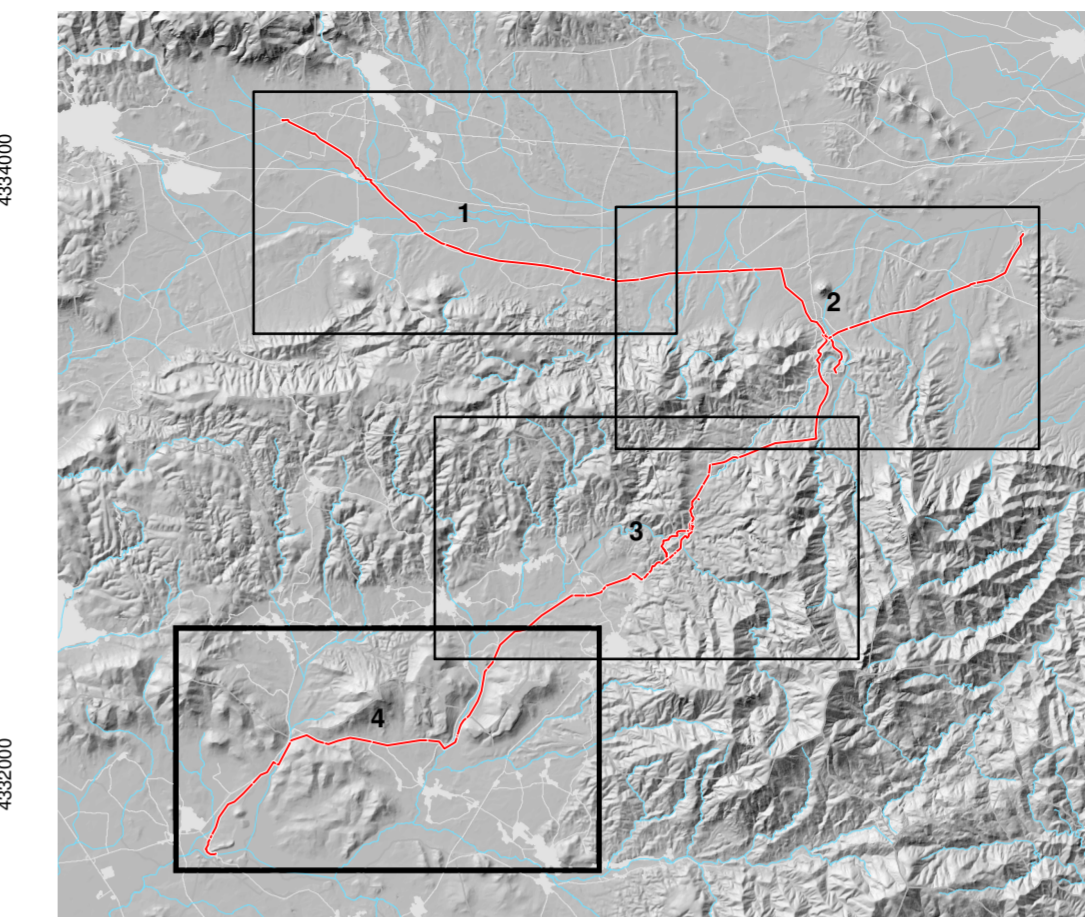


Quadro di unione - scala 1:250.000



Elementi progettuali

- Condotta di progetto
- ▲ Opera di presa
- Campo fotovoltaico
- Partitore
- Stazione pompaggio turbinaggio

Valore ecologico

Valore ecologico nullo
(centri abitati, cave, siti archeologici, lagune e canali artificiali)


- 1 - Molto basso
- 2 - Basso
- 3 - Medio
- 3 - Medio
- 5 - Molto alto

(fonte: ISPRA - Carta della Natura della Sardegna - scala 1:50.000, 2015)


~ Elemento idrico

■ Superficie idrografica

■ Area urbanizzata ed edificato sparso

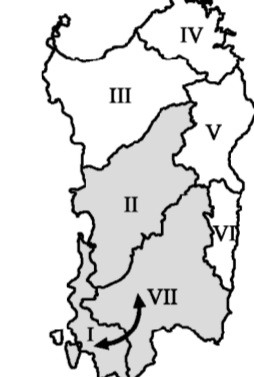


REGIONE AUTÒNOMA DE SARDIGNA
REGIONE AUTONOMA DELLA SARDEGNA
Assessoradu de sos traballos pùblicos
Assessorato dei lavori pubblici



Ente acque della Sardegna

INTERCONNESSIONE DEI SISTEMI IDRICI
COLLEGAMENTO TIRSO-FLUMENDOSA 4° LOTTO
COLLEGAMENTO SULCIS - IGLESIENTE
(Delibera Giunta Regionale n. 44/23 del 07.11.2014 - Convenzione RAS-ENAS del 22.12.2014)




STUDIO DI IMPATTO AMBIENTALE
LINEE DI INTERVENTO A E C

DOCUMENTAZIONE VALUTATIVA
ALLEGATI CARTOGRAFICI
Valore ecologico - Quadro 4



Allegato:
SI.2.9-4
scala: 1:25.000

Redatto da

Mandataria:



Mandanti:

Ing. Domenico Castelli
STECI S.r.l.

Ing. Alberto Galli
Resp. Integrazione Prestazioni Specialistiche
SGI Studio Galli Ingegneria S.r.l.

MCE
The Milan Company Srl

Ing. Federico Repossi
MCE-The Milan Company S.r.l.

Ing. Umberto Pautasso
Sardegna Ingegneria S.c.a.r.l.

Ente acque della Sardegna

Il Responsabile Unico del Procedimento
Ing. Dina Cadoni

| REVISIONE | MODIFICA | DATA | TECNICO | CONTROLLO |
|-----------|-----------------|----------------|---------|-----------|
| rev. 00 | Prima emissione | maggio 2019 | R.F. | A.S. |
| rev. 01 | Per validazione | settembre 2019 | R.F. | A.S. |
| rev. 02 | Per validazione | dicembre 2019 | R.F. | A.S. |