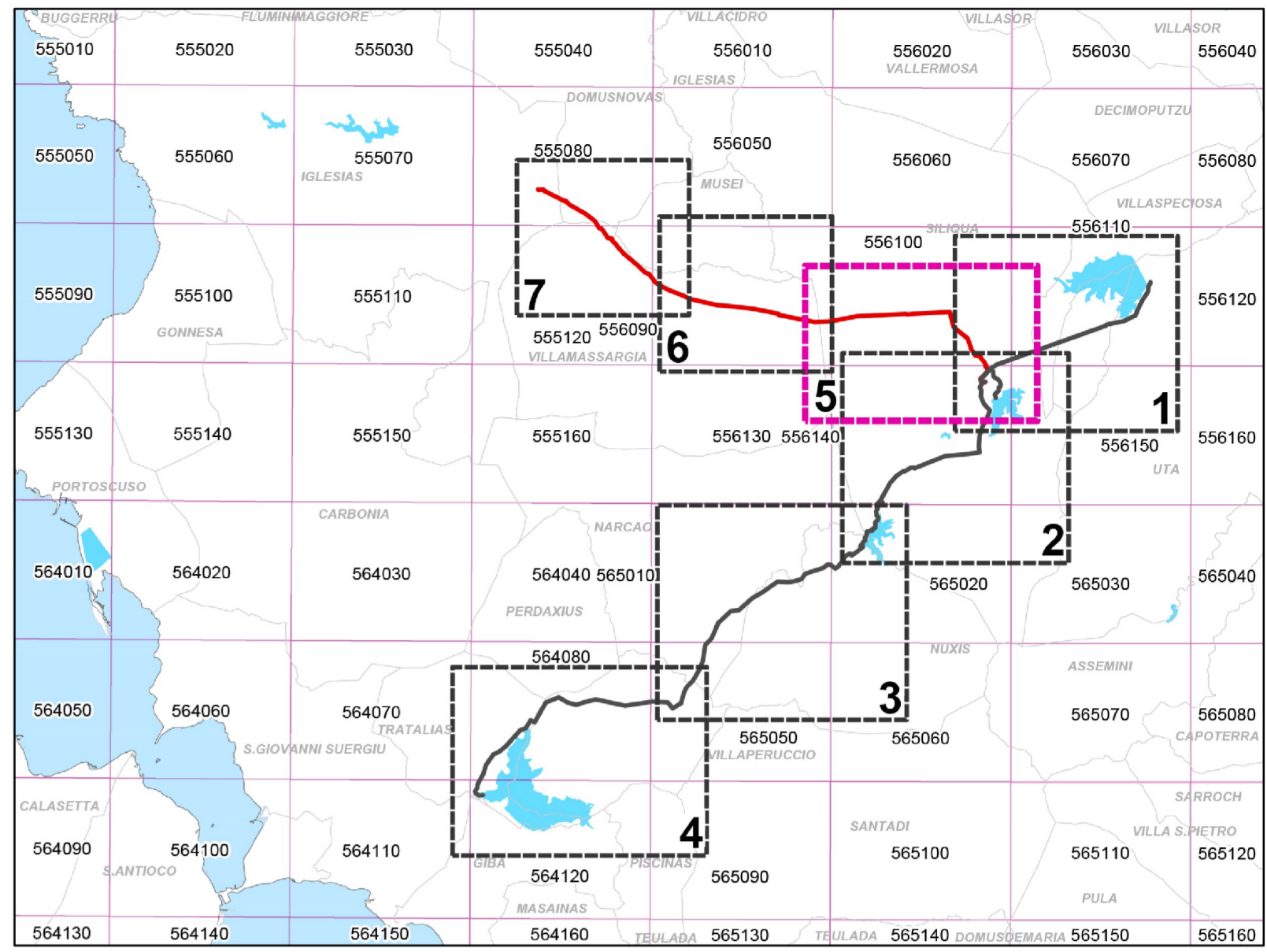
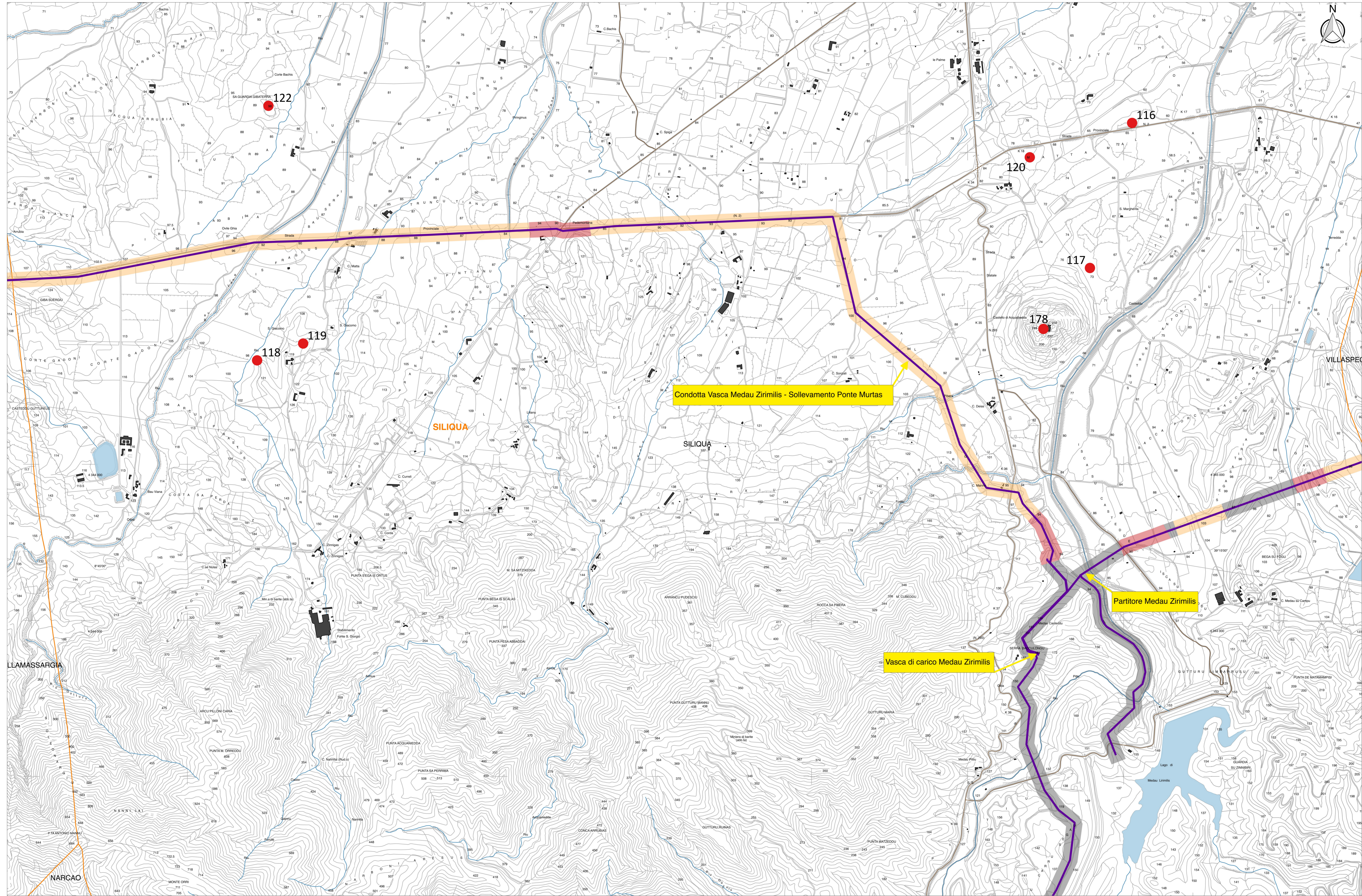


116	Tomba di giganti Genna Oilastu
117	Struttura di incerta definizione di età punica S. Margherita
118	Villa romana Bau Viana
119	Terrazzamento di età medievale S. Giacomo
120	Tomba di giganti Matta Mala
122	Nuraghe Sa Guardia Gibattera
178	Castello di Acquafredda



- Legenda**
- Siti archeologici
  - Limiti amministrativi comunali
  - Tracciato dell'opera
  - Gallerie
  - Visibilità Alta
  - Visibilità Media
  - Visibilità Bassa
  - Visibilità Scarsa

**REGIONE AUTONOMA DE SARDIGNA**  
**REGIONE AUTONOMA DELLA SARDEGNA**  
 Assessoradu de sos traballos publicos  
 Assessorato dei lavori pubblici  
**Ente acque della Sardegna**

**INTERCONNESSIONE DEI SISTEMI IDRICI**  
**COLLEGAMENTO TIRSO-FLUMENDOSA 4° LOTTO**  
**COLLEGAMENTO SULCIS - IGLESIENTE**  
(Delibera Giunta Regionale n. 44/23 del 07.11.2014 - Convenzione RAS-ENAS del 22.12.2014)

**PROGETTO DI FATTIBILITÀ TECNICA - ECONOMICA**  
**LINEA DI INTERVENTO A e C**

<b>CARTA DEL NOTO E DELLA VISIBILITA'</b>	Allegato: <b>B5</b>
<b>Tratta "Medau Zirimilis - Sollevamento Ponte Murtas - Parte A"</b>	scala: 1:10.000

Redatto da:  
**Dott.ssa Archeologa Emanuela Atzeni**  
N. Iscrizione 158 Elenco MIBAC Operatori Abilitati Archeologia Preventiva

Collaboratore:  
**Dott. Archeologo Andrea Lecca**  
N. Iscrizione 78 Elenco MIBAC Operatori Abilitati Archeologia Preventiva

Ente acque della Sardegna  
**Il Responsabile Unico del Procedimento**  
Ing. Dina Cadoni

**Luglio 2019**

Progetto di Fattibilità Tecnico-Economica redatto da RTP:

Maggio 2019