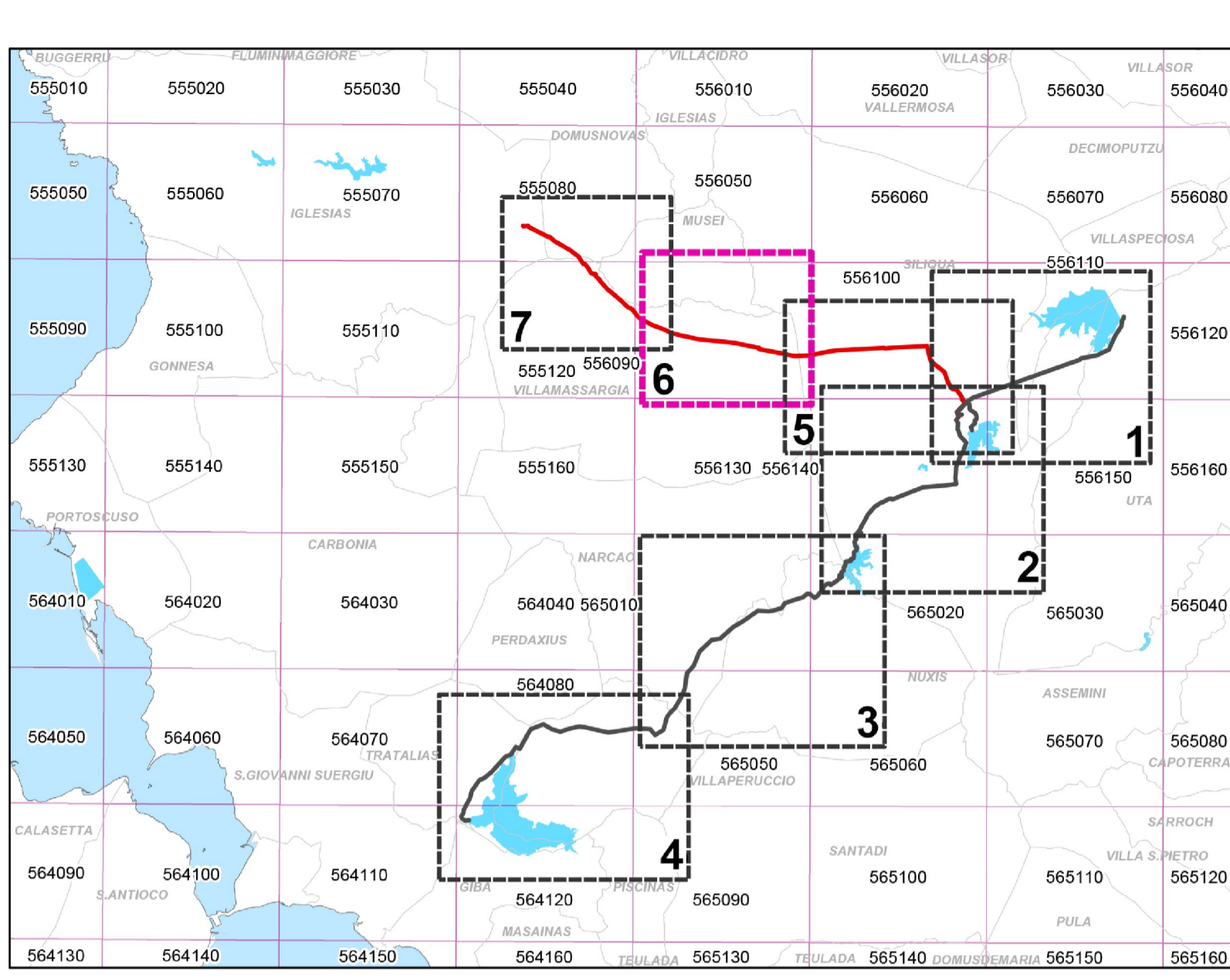
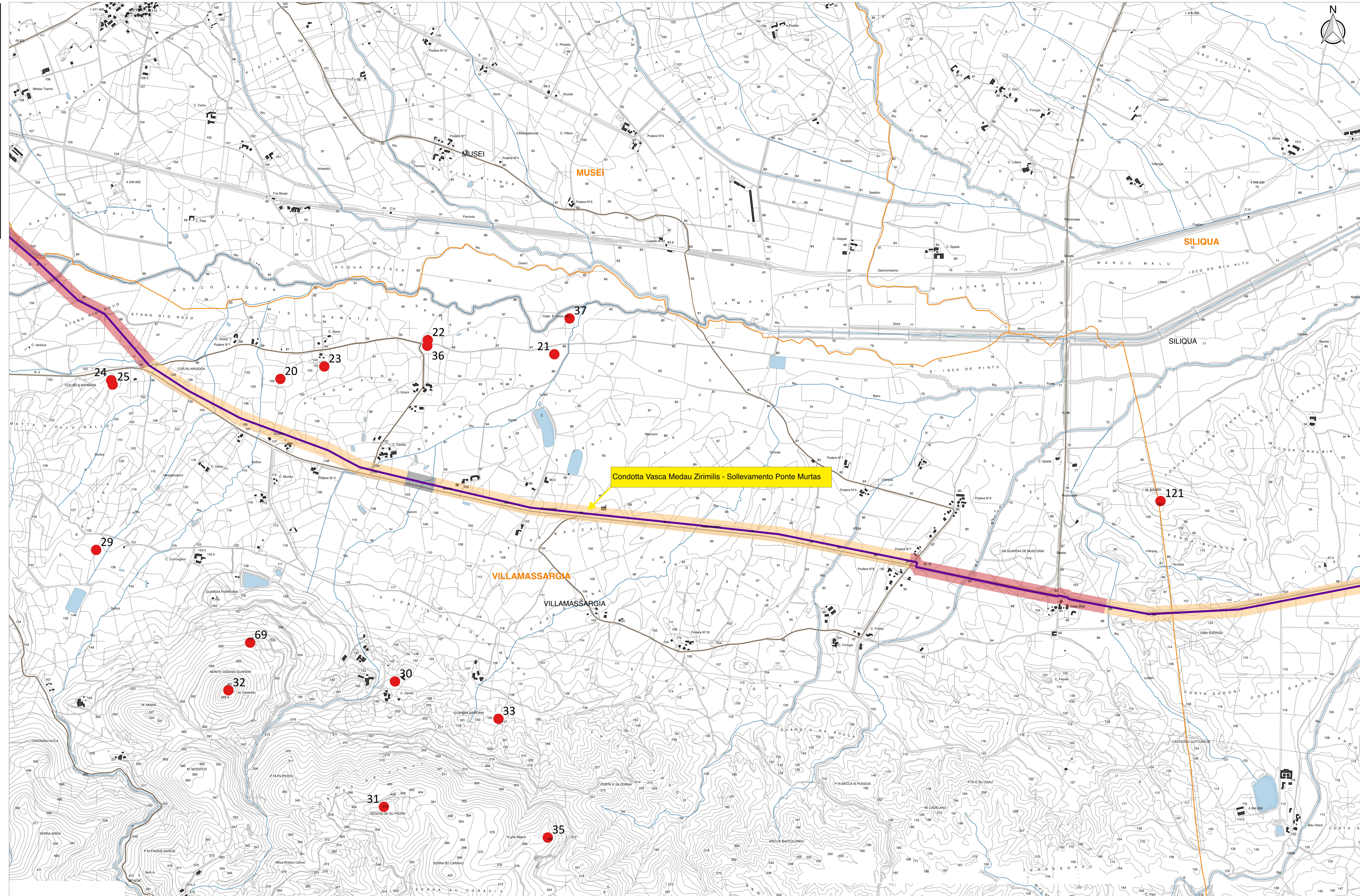


20	Neropoli di età romana Cuccuru Argidda
21	Struttura di incerta definizione di età medievale di Case S. Lusia
22	Edificio quadrangolare di età punica di S. Sida
23	Tempio di età punico/romana di Santu Perdu Argiolu
24	Chiesa di età medievale di S. Barbara
25	Nuraghe Cuccuru S. Barbara
29	Nuraghe Piarrubia
30	Struttura di incerta definizione di età romana Casa Zanda
31	Villaggio di età medievale Seddas de su Pizziri
32	Castello medievale Gioiosa Guardia
33	Nuraghe Guardia Sa Roina
35	Nuraghe Meloni
36	Acquedotto di età romana Cabudacquas
37	Acquedotto di età romana Cabudacquas
69	Sepulture di età medievale in anfratto Piroli I-II
121	Nuraghe Monte Maiori



- Legenda**
- Siti archeologici
 - Tracciato dell'opera
 - Gallerie
 - Limiti amministrativi comunali
 - Visibilità Alta
 - Visibilità Media
 - Visibilità Bassa
 - Visibilità Scarsa

REGIONE AUTONOMA DE SARDIGNA
REGIONE AUTONOMA DELLA SARDEGNA
 Assessoradu de sos traballos pùblicos
 Assessoratu dei lavori pubblici
Ente acque della Sardegna

INTERCONNESSIONE DEI SISTEMI IDRICI
COLLEGAMENTO TIRSO-FLUMENOSA 4° LOTTO
COLLEGAMENTO SULCIS - IGLESIENTE
(Delibera Giunta Regionale n. 44/23 del 07.11.2014 - Convenzione RAS-ENAS del 22.12.2014)

PROGETTO DI FATTIBILITÀ TECNICA - ECONOMICA
LINEA DI INTERVENTO A e C

CARTA DEL NOTO E DELLA VISIBILITÀ' Tratta "Medau Zirimilis - Sollevamento Ponte Murtas - Parte B"	Allegato: B6 scala: 1:10.000
---	--

Redatto da:
Dott.ssa Archeologa Emanuela Atzeni
N. iscrizione 158 Elenco MIBAC Operatori Abilitati Archeologia Preventiva

Collaboratore:
Dott. Archeologo Andrea Lecca
N. iscrizione 78 Elenco MIBAC Operatori Abilitati Archeologia Preventiva

Ente acque della Sardegna
Il Responsabile Unico del Procedimento
 Ing. Dina Cadoni

Luglio 2019

Progetto di Fattibilità Tecnico-Economica redatto da RTP:

Maggio 2019