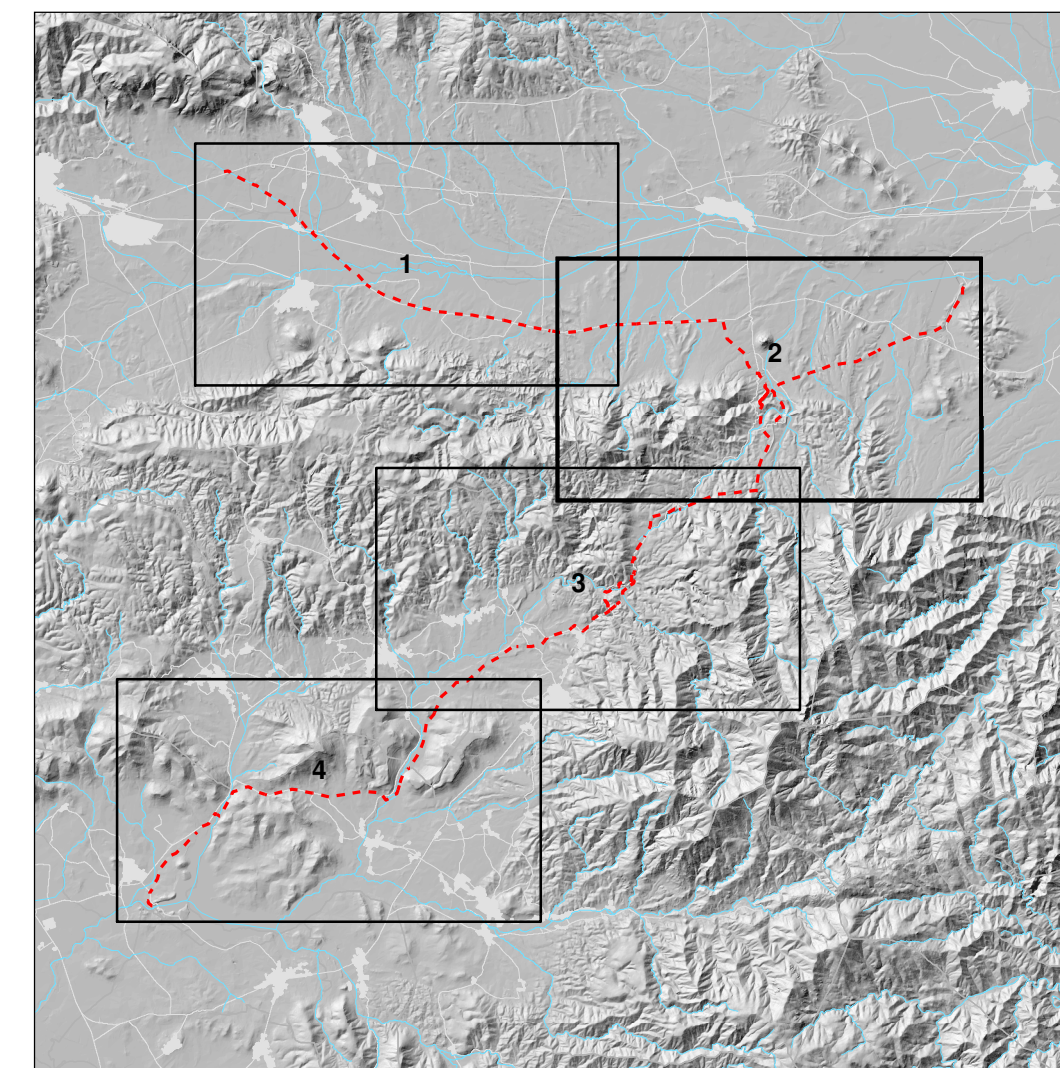


Quadro di unione - scala 1:250.000



Legenda

- Punto di campionamento già eseguito in fase preventiva
- Punto di campionamento
(Le coordinate di localizzazione dei punti sono indicate nella relazione allegata)
- Condotta di progetto (definizione scala 1:10.000)
- Area impianto fotovoltaico
- Tratti idrografici di interesse del progetto correlati a potenziali fonti di contaminazione mineraria

Siti contaminati

(fonte: Sistema Informativo Regionale Ambientale)

- Discarica dismessa di rifiuti urbani
- Sito minerario
- Sito oggetto di evento incidentale
- Aree minerarie incluse nel Sito di Interesse Nazionale (SIN) "Sulcis-Iglesiente-Guspinese"
- + Aree urbanizzate ed edificato sparso
- Elemento idrico
- Specchi acquei ed invasi artificiali

REGIONE AUTÒNOMA DE SARDIGNA
REGIONE AUTONOMA DELLA SARDEGNA
Assessoradu de sos traballos pùblicos
Assessorato dei lavori pubblici

Ente acque della Sardegna

INTERCONNESSIONE DEI SISTEMI IDRICI
COLLEGAMENTO TIRSO-FLUMENDOSA 4° LOTTO
COLLEGAMENTO SULCIS - IGLESIENTE
(Delibera Giunta Regionale n. 44/23 del 07.11.2014 - Convenzione RAS-ENAS del 22.12.2014)

STUDIO DI IMPATTO AMBIENTALE

LINEE DI INTERVENTO A E C

PIANO PRELIMINARE DI UTILIZZO IN SITO
DELLE TERRE E ROCCE DA SCAVO
ESCLUSE DALLA DISCIPLINA DEI RIFIUTI
Localizzazione dei punti di campionamento

Allegato: **SI.3.3-2**
scala: 1 : 25.000

Redatto da

Mandatario: **SGI**
100% 7100

Mandanti: **CRITERIA**
Dot. Andrea Soriga Criteria S.r.l.

MCE
The Milan Company Srl

Ente acque della Sardegna

Il Responsabile Unico del Procedimento
Ing. Dina Cadoni

STECI
SOCIETA' DI INGEGNERIA

Sardegna Ingegneria

Ing. Domenico Castelli
STECI S.r.l.

Ing. Umberto Pautasso
Sardegna Ingegneria S.c.a.r.l.

| REVISIONE | MODIFICA | DATA | TECNICO | CONTROLLO |
|-----------|-----------------|----------------|---------|-----------|
| rev. 00 | Prima emissione | giugno 2019 | M.B. | A.S. |
| rev. 01 | Per validazione | settembre 2019 | M.B. | A.S. |
| | | | | |