

PIANTA PLATEA DI FONDAZIONE

SCALA 1 : 50

ELABORATI DI RIFERIMENTO CONTAINER PIANO TERRA						
CODICE						CONTAINER
040 1921880 FA15	E	DD	ST	1109		CO-06-T1
040 1921880 FA15	E	DD	ST	1110		CO-06-T2
040 1921880 FA15	E	DD	ST	1111		CO-06-T3
040 1921880 FA15	E	DD	ST	1112		CO-06-T4
040 1921880 FA15	E	DD	ST	1113		CO-09-T1
040 1921880 FA15	E	DD	ST	1114		CO-09-T2
040 1921880 FA15	E	DD	ST	1115		CO-09-T3
040 1921880 FA15	E	DD	ST	1116		CO-09-T4
040 1921880 FA15	E	DD	ST	1117		CO-12-T1

QUOTATURA IN mm

SALDATURA IN OFFICINA AGLI ELEMENTI STRUTTURALI DEL CONTAINER (PROFILI E LAMIERE) I DETTAGLI TIPOLOGICI DI INTERVENTO SONO INDICATI NELLE TAVOLE SPECIFICHE

NOTE PER IL MONTAGGIO:
 TUTTI I CONTAINER DI PIANO TERRA DOVRANNO ESSERE SALDATI AL PIEDE, SULLE PIASTRE APPPOSITAMENTE ANNEGATE NEL GETTO DI FONDAZIONE SALVO DOVE DIVERSAMENTE INDICATO, TUTTI I CONTAINER DOVRANNO ESSERE COLLEGATI FRA LORO ATTRAVERSO GLI ACCESSORI SPECIFICI; LA TIPOLOGIA DI CONNESSIONE DOVRÀ ESSERE PREVENTIVAMENTE APPROVATA DALLA DIREZIONE LAVORI E DAL PROGETTISTA.
 I COLLEGAMENTI DEVONO ESSERE SIA VERTICALI SIA LATERALI
 SULLA BASE DEL PRESENTE ELABORATO IL FORNITORE DEI CONTAINER PRODURRÀ IL PROPRIO PIANO DI FABBRICAZIONE E CONTROLLO. EVENTUALI RICHIESTE DI CHIARIMENTI E MODIFICHE SARANNO SOTTOPOSTE PER APPROVAZIONE AL PROGETTISTA ESECUTIVO E ALLA DIREZIONE LAVORI

CARATTERISTICHE DEI MATERIALI

COPRIFERRO =5cm	CLASSE DI RESISTENZA	DIAMETRO MAX. INERTE	CLASSE ESPOSIZIONE AMBIENTALE UNI EN 206-1
CLS. PER MAGRONE	C12/15	D=32	X0
CLS. PER FONDAZIONE	C35/45	D=32	XD3

ACCIAIO PER ARMATURA B450C TRAFILATO IN BARRE TONDE 5 <= Ø <= 40 AD ADERENZA MIGLIORATA (CONFORME D.M. 17.01.2018)

ACCIAIO PER CARPENTERIA METALLICA PER ELEMENTI SALDATI SP. t <= 40 mm : ACCIAIO S355J2 CLASSE DI ESECUZIONE EXC3

GIUNZIONI BULLONATE SALDATURE
 VITI CLASSE 10.9
 DADI CLASSE 10
 ROSETTE CLASSE C50
 SALDATURE A COMPLETA PENETRAZIONE OVE PRESCRITTO



NOUVELLE LIGNE LYON TURIN - NUOVA LINEA TORINO LIONE
 PARTIE COMMUNE FRANCO-ITALIENNE - PARTE COMUNE ITALO-FRANCESE
 CUP C11J0500030001

Chantier Opérationnel 04 / Cantiere Operativo 04
 CIG ZC32971235

Travaux de construction de l'espace visiteurs et parcours panoramique provisoires -
 Lavori di realizzazione dello spazio visitatori e percorso panoramico provvisori

Etude d'exécution - Progetto Esecutivo
 Génie civil - Opere civili
 Pianta Fondazioni - Carpenteria

Index	Date / Data	Modifications / Modifiche	Elaboré par / Concepito da	Vérifié par / Controllato da	Autorisé par / Autorizzato da
0	16/10/2020	Prima emissione Primo disegno	S. CARTA	M. MARELLI	A. POLI
A	02/11/2020	Seconda Emissione Deuxième émission	S. CARTA	M. MARELLI	A. POLI
B	16/11/2020	Terza Emissione Troisième émission	S. CARTA	M. MARELLI	A. POLI

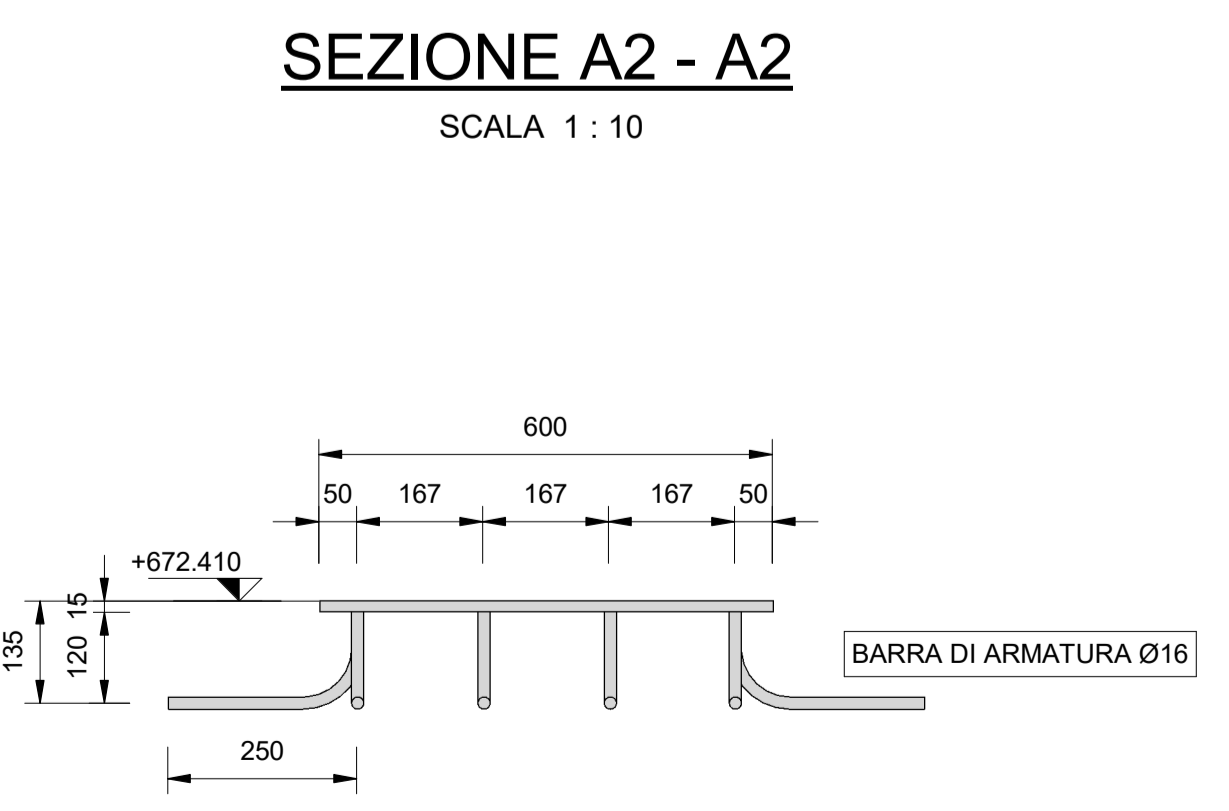
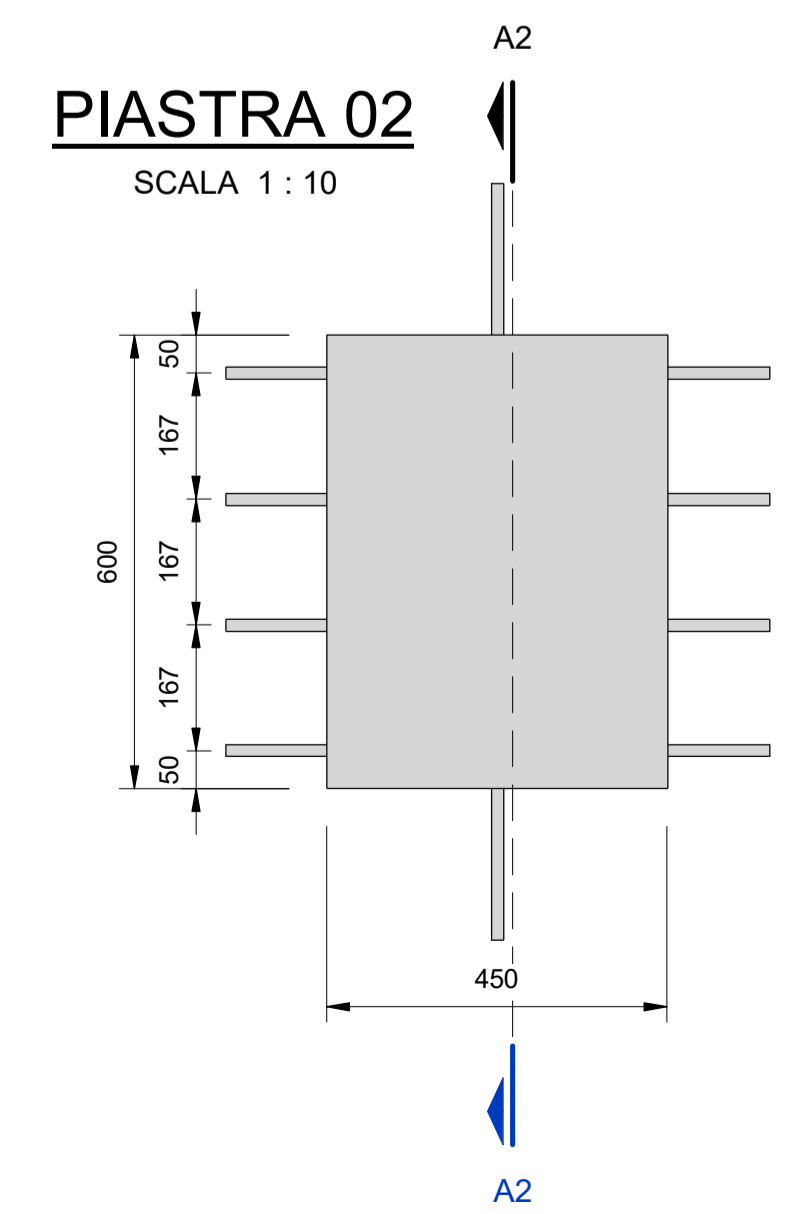
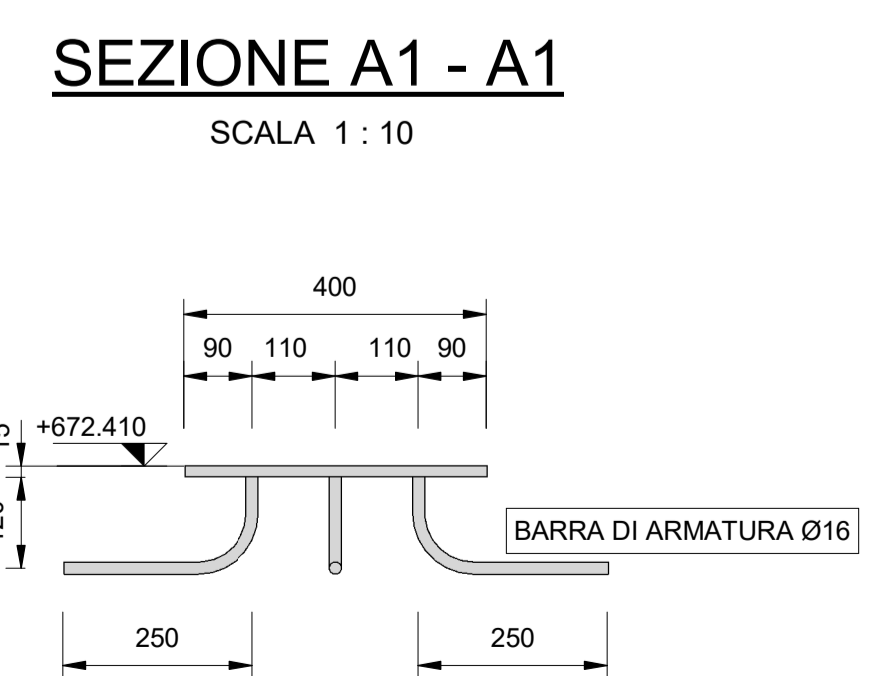
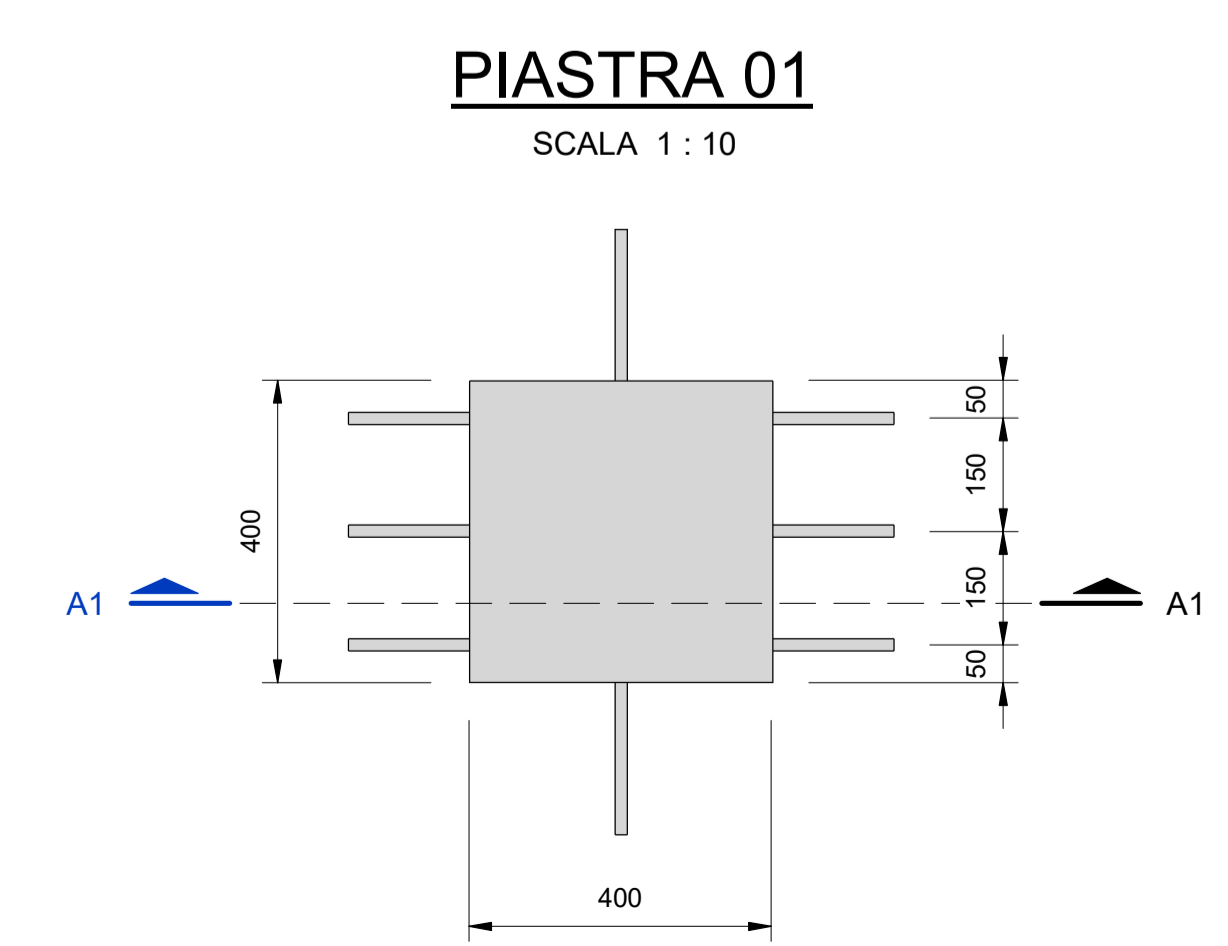
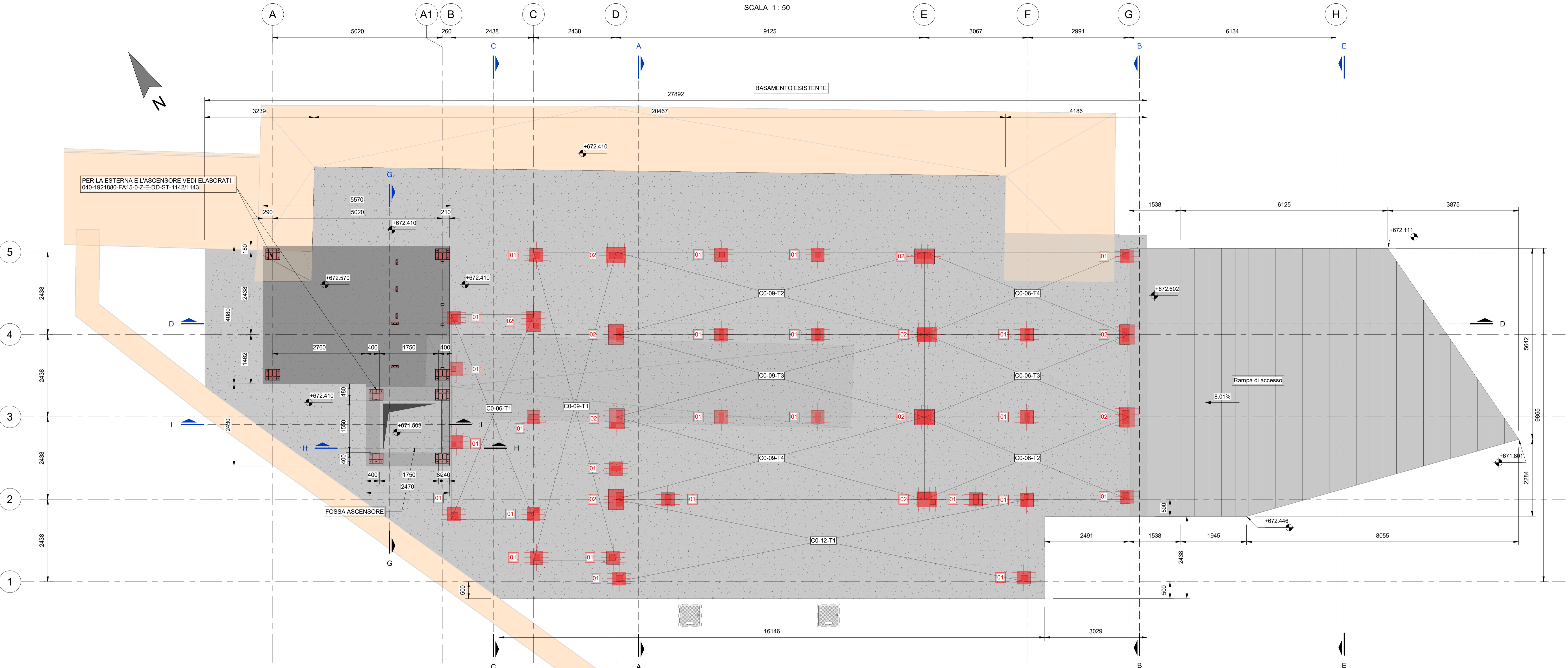
0401921880FA150Z	E PL ST 1102 B
------------------	----------------

PINI ITALIA

plac ACC architettura naturale architettura

INDUSTRIE ITALIANE

INDICE / Adresse GED



ABACO PIASTRE		
TIPOLOGIA	DIMENSIONI	NUMERO PEZZI
01	400x400x15	25
02	450x600x15	11