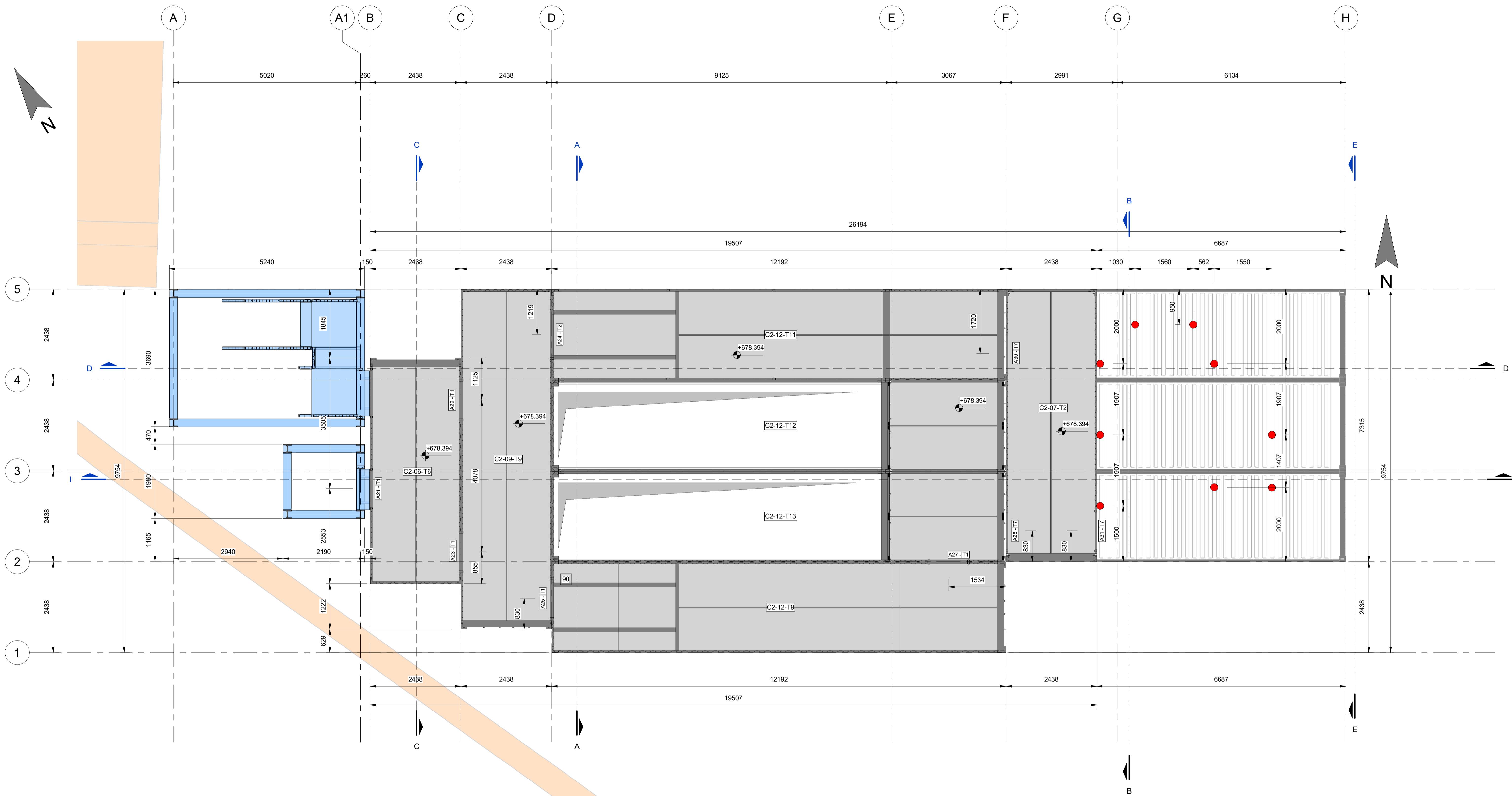


PIANTA PIANO SECONDO

SCALA 1 : 50



Golfari M20
Dispositivi anticaduta EN795, per accesso in sicurezza per manutenzione in copertura.
Da saldare alle strutture dei container

ELABORATI DI RIFERIMENTO CONTAINER PIANO SECONDO			
CODICE			CONTAINER
040 1921880 FA15	E	DD	ST 1127 C2-06-T6
040 1921880 FA15	E	DD	ST 1128 C2-07-T2
040 1921880 FA15	E	DD	ST 1129 C2-09-T9
040 1921880 FA15	E	DD	ST 1130 C2-12-T9
040 1921880 FA15	E	DD	ST 1131 C2-12-T11
040 1921880 FA15	E	DD	ST 1132 C2-12-T12
040 1921880 FA15	E	DD	ST 1133 C2-12-T13

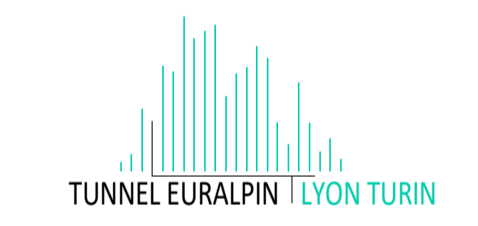
QUOTATURA IN mm

SALDATURA IN OFFICINA AGLI ELEMENTI STRUTTURALI DEL CONTAINER (PROFILI E LAMIERE) I DETTAGLI TIPOLOGICI DI INTERVENTO SONO INDICATI NELLE TAVOLE SPECIFICHE

NOTE PER IL MONTAGGIO:
TUTTI I CONTAINER DI PIANO TERRA DOVRANNO ESSERE SALDATI AL PIEDE, SULLE PIASTRE APPPOSITAMENTE ANNEGATE NEL GETTO DI FONDAZIONE SALVO DOVE DIVERSAMENTE INDICATO. TUTTI I CONTAINER DOVRANNO ESSERE COLLEGATI FRA LORO ATTRAVERSO GLI ACCESSORI SPECIFICI: LA TIPOLOGIA DI CONNESSIONE DOVRA' ESSERE PREVENTIVAMENTE APPROVATA DALLA DIREZIONE LAVORI E DAL PROGETTISTA.
I COLLEGAMENTI DEVONO ESSERE SIA VERTICALI SIA LATERALI
SULLA BASE DEL PRESENTE ELABORATO IL FORNITORE DEI CONTAINER PRODURRA' IL PROPRIO PIANO DI FABBRICAZIONE E CONTROLLO. EVENTUALI RICHIESTE DI CHIARIMENTI E MODIFICHE SARANNO SOTTOPOSTE PER APPROVAZIONE AL PROGETTISTA ESECUTIVO E ALLA DIREZIONE LAVORI

CARATTERISTICHE DEI MATERIALI

COPRIFERRO =5cm	CLASSE DI RESISTENZA	DIAMETRO MAX. INERTE	CLASSE ESPOSIZIONE AMBIENTALE UNI EN 206-1
CLS. PER MAGRONE	C12/15	D=32	X0
CLS. PER FONDAZIONE	C35/45	D=32	XD3
ACCIAIO PER ARMATURA B450C	TRAFILATO IN BARRE TONDE 5 <= Ø <= 40 AD ADERENZA MIGLIORATA (CONFORME D.M. 17.01.2018)		
ACCIAIO PER CARPENTERIA METALLICA	PER ELEMENTI SALDATI SP. t <= 40 mm : ACCIAIO S355J2 CLASSE DI ESECUZIONE EXC3		
GIUNZIONI BULLONATE	SALDATURE		
VITI CLASSE 10.9	SALDATURE A COMPLETA PENETRAZIONE OVE PRESCRITTO		
DADI CLASSE 10			
ROSETTE CLASSE C50			



NOUVELLE LIGNE LYON TURIN - NUOVA LINEA TORINO LIGNE
PARTIE COMMUNE FRANCO-ITALIENNE - PARTE COMUNE ITALO-FRANCOISE
CUP C11J0500030001

Chantier Opérationnel 04 / Cantiere Operativo 04
CIG ZC32971235
Travaux de construction de l'espace visiteurs et parcours panoramique provisoires -
Lavori di realizzazione dello spazio visitatori e percorso panoramico provvisorio

Etude d'exécution - Progetto Esecutivo
Génie civil - Opere civili
Pianta Piano Secondo

Index	Date / Data	Modifications / Modifiche	Elaboré par / Concepito da	Vérifié par / Controllato da	Approuvé par / Autorizzato da
0	16/10/2020	Prima emissione Première émission	S. CARTA	M. MARELLI	A. POLLI
A	02/11/2020	Seconda Emissione Deuxième émission	S. CARTA	M. MARELLI	A. POLLI
B	16/11/2020	Terza Emissione Troisième émission	S. CARTA	M. MARELLI	A. POLLI

0401921880FA150Z	E	PL	ST	1106	B
0401921880FA150Z	E	PL	ST	1106	B

PROGETTISTE ASSOCIATE

CAPAZITAZIONE ENTREPRENEUR

1 : 50

SCALA / ECHELLE

Indirizzo / Adresse GED

AP

Stato / Statut